

Zeitschrift: Horizons : le magazine suisse de la recherche scientifique
Herausgeber: Fonds National Suisse de la Recherche Scientifique
Band: 24 (2012)
Heft: 92

Artikel: Les antennes du chat
Autor: Schipper, Yael
DOI: <https://doi.org/10.5169/seals-970874>

Nutzungsbedingungen

Die ETH-Bibliothek ist die Anbieterin der digitalisierten Zeitschriften. Sie besitzt keine Urheberrechte an den Zeitschriften und ist nicht verantwortlich für deren Inhalte. Die Rechte liegen in der Regel bei den Herausgebern beziehungsweise den externen Rechteinhabern. [Siehe Rechtliche Hinweise.](#)

Conditions d'utilisation

L'ETH Library est le fournisseur des revues numérisées. Elle ne détient aucun droit d'auteur sur les revues et n'est pas responsable de leur contenu. En règle générale, les droits sont détenus par les éditeurs ou les détenteurs de droits externes. [Voir Informations légales.](#)

Terms of use

The ETH Library is the provider of the digitised journals. It does not own any copyrights to the journals and is not responsible for their content. The rights usually lie with the publishers or the external rights holders. [See Legal notice.](#)

Download PDF: 07.02.2025

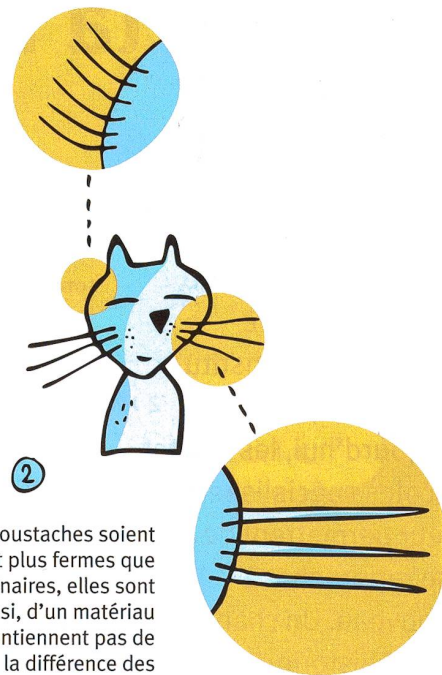
ETH-Bibliothek Zürich, E-Periodica, <https://www.e-periodica.ch>

Les antennes du chat

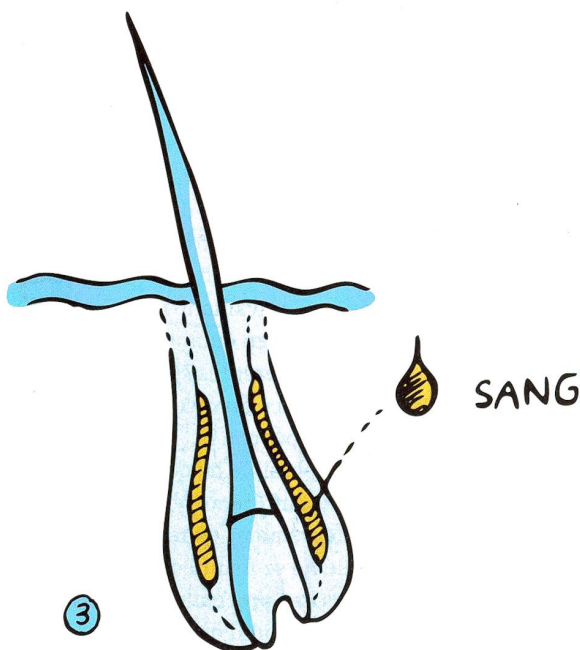
Par Yael Schipper (12 ans)* Illustrations Studio KO



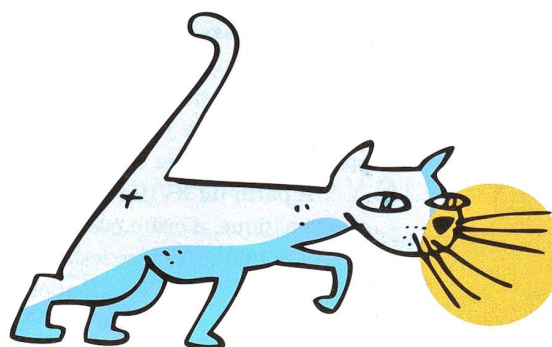
Les chats sont dotés d'une excellente vue, d'une excellente ouïe et d'un excellent odorat, mais pas seulement. Grâce à leurs moustaches, ils se repèrent bien mieux dans l'obscurité que les êtres humains. Celles-ci leur permettent de percevoir les mouvements de l'air et les changements de température. Ce qui les aide lors de la chasse.



Bien que les moustaches soient plus épaisses et plus fermes que des poils ordinaires, elles sont faites, elles aussi, d'un matériau inerte et ne contiennent pas de nerfs. Mais à la différence des autres poils, elles poussent à partir d'un follicule pileux bien particulier.



Ce follicule pileux est entouré de deux parois de cellules épidermiques. Entre les deux se trouve une capsule remplie de sang. Lorsque la moustache se courbe, le sang contenu dans la capsule est agité. Un mouvement que décèlent les cellules nerveuses situées sur la paroi extérieure du follicule pileux. C'est ainsi que le chat perçoit son environnement, grâce à ses antennes.



En même temps, les antennes nous renseignent sur ce qu'éprouve le chat : si ses moustaches sont pointées vers l'avant, le chat est tendu et attentif. Lorsqu'elles sont dirigées vers les côtés, il se sent bien et à l'aise.

* Page réalisée en collaboration avec Ori Schipper, dans le cadre de l'édition 2011 de la journée « Futur en tous genres ».