

Zeitschrift: Horizonte : Schweizer Forschungsmagazin
Herausgeber: Schweizerischer Nationalfonds zur Förderung der Wissenschaftlichen
Forschung
Band: - (1995)
Heft: 24

Inhaltsverzeichnis

Nutzungsbedingungen

Die ETH-Bibliothek ist die Anbieterin der digitalisierten Zeitschriften. Sie besitzt keine Urheberrechte an den Zeitschriften und ist nicht verantwortlich für deren Inhalte. Die Rechte liegen in der Regel bei den Herausgebern beziehungsweise den externen Rechteinhabern. [Siehe Rechtliche Hinweise.](#)

Conditions d'utilisation

L'ETH Library est le fournisseur des revues numérisées. Elle ne détient aucun droit d'auteur sur les revues et n'est pas responsable de leur contenu. En règle générale, les droits sont détenus par les éditeurs ou les détenteurs de droits externes. [Voir Informations légales.](#)

Terms of use

The ETH Library is the provider of the digitised journals. It does not own any copyrights to the journals and is not responsible for their content. The rights usually lie with the publishers or the external rights holders. [See Legal notice.](#)

Download PDF: 05.02.2025

ETH-Bibliothek Zürich, E-Periodica, <https://www.e-periodica.ch>

HORIZONTE

Editorial 4

Mensch, Salamander, Fliege: alle nahe Verwandte! 5-7

DUMAND 8-9

Am Horizont 10-11

Albrecht von Haller: ein Gebirge an Gelehrsamkeit 12-13

Diabetes: heisse Spur GluT2 ... 14-15

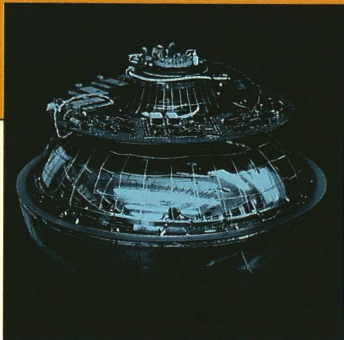
Sind die Frauen nun wirklich gleichgestellt? 16-17

World Science: Allergologie in Denver ... 18

NF-News 19

Titelbild:

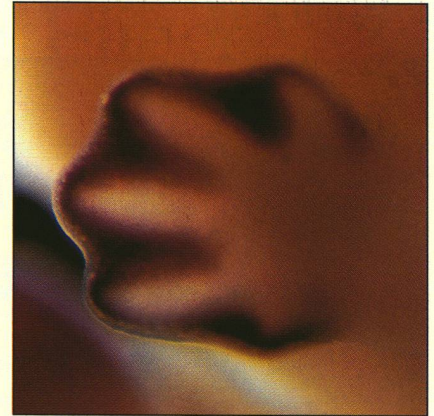
Teilansicht eines Detektors des Unterwasser-Teleskops DUMAND. 216 solcher «Perlen» registrieren in dunkler Tiefsee die bläulichen Lichtspuren von Müonen. (Seiten 8-9)



Peter Grieder

5-7

Ob Fliege, Salamander oder Mensch – als Embryonen entwickeln sie sich alle nach dem gleichen Bauplan, gesteuert durch **homöotische Gene**. (Foto: Vorderpfote eines Maus-embryos)



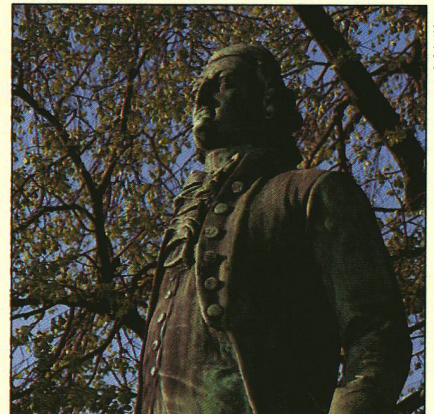
Unil, Gent



Peter Grieder

8-9

Zum Nachweis von Elementarteilchen aus dem Weltall wird in fünf Kilometer Tiefe vor Hawaii durch ein internationales Forscherteam das **Unterwasser-Teleskop DUMAND** installiert.



Auf der Maur

12-13

Albrecht von Haller hat mit Gelehrten aus ganz Europa intensiven Briefwechsel gepflegt. Sein Nachlass erweist sich als reiche Quelle für die Wissenschaftsgeschichte.



UNIL

14-15

Bei fünf Prozent der Erwachsenen ist der Zuckerstoffwechsel gestört. Ein Protein, **GluT2**, könnte auf die Spur der noch immer unbekanntem Ursache dieser Diabetes führen.

16-17

1981 schrieb das Schweizervolk die **Gleichstellung von Mann und Frau** in der Bundesverfassung fest. Jetzt zieht das Nationale Forschungsprogramm NFP 35 eine Erfolgsbilanz.



Sylvia Francia