

Zeitschrift: Horizonte : das Angebot von Pro Senectute Kanton Zug
Herausgeber: Pro Senectute Kanton Zug
Band: 14 (2008)
Heft: 28

Rubrik: Pro Senectute

Nutzungsbedingungen

Die ETH-Bibliothek ist die Anbieterin der digitalisierten Zeitschriften. Sie besitzt keine Urheberrechte an den Zeitschriften und ist nicht verantwortlich für deren Inhalte. Die Rechte liegen in der Regel bei den Herausgebern beziehungsweise den externen Rechteinhabern. [Siehe Rechtliche Hinweise.](#)

Conditions d'utilisation

L'ETH Library est le fournisseur des revues numérisées. Elle ne détient aucun droit d'auteur sur les revues et n'est pas responsable de leur contenu. En règle générale, les droits sont détenus par les éditeurs ou les détenteurs de droits externes. [Voir Informations légales.](#)

Terms of use

The ETH Library is the provider of the digitised journals. It does not own any copyrights to the journals and is not responsible for their content. The rights usually lie with the publishers or the external rights holders. [See Legal notice.](#)

Download PDF: 03.12.2024

ETH-Bibliothek Zürich, E-Periodica, <https://www.e-periodica.ch>

Pro Senectute

| | |
|----------------------------------|----|
| Über uns | 92 |
| Teilnahmebedingungen | 95 |
| Gratisschriften, Verkaufsartikel | 99 |

Über uns



Wir sind

das Dienstleistungs-, Kompetenz- und Impulszentrum für älter werdende und alte Menschen im Kanton Zug.

Wir stellen

die älter werdenden und alten Menschen ins Zentrum unserer Tätigkeiten, suchen ihre Nähe und nehmen sie ernst.

Wir setzen uns ein

für die Erhaltung und Förderung der Lebensqualität unserer Kundinnen und Kunden, für ihre Eigenständigkeit und Selbstständigkeit, für ihr Wohl, ihre Würde und ihre Rechte.

Wir schaffen

vielfältige, qualitativ hochstehende, bedarfsgerechte, kundennahe und preiswerte Angebote und Dienstleistungen.

Wir bauen

auf unsere kompetenten und verlässlichen Mitarbeiterinnen und Mitarbeiter und fördern ein Klima des Respekts, der Fairness, Dynamik und Herzlichkeit.

Wir verbinden

Alt mit Jung, Tradition mit Innovation, Professionalität mit Freiwilligkeit, Unternehmergeist mit Non-Profit und Verantwortung mit Begeisterung.

Wir arbeiten

am langfristigen und unabhängigen Fortbestand unserer Organisation. Mit Kontinuität und Dynamik pflegen wir das Vertrauen unserer Kundschaft und Partner.

Wir fühlen uns verantwortlich

für eine solidarische Gesellschaft in einem lebenswerten Umfeld. Mit unseren Tätigkeiten leisten wir dazu einen positiven und aktiven Beitrag.

Zug, 28. Februar 2007
Pro Senectute Kanton Zug
Der Stiftungsrat

Stiftungsrat

Pro Senectute Kanton Zug
 Baarerstrasse 131
 6300 Zug
 Telefon 041 727 50 50
 Fax 041 727 50 60
www.zg.pro-senectute.ch
info@zg.pro-senectute.ch
 PC-Konto: 60-3327-6



Albert Röthlin
 Präsident
 St.-Wolfgang-Strasse 5b
 6331 Hünenberg
 Telefon 041 780 78 86



Bruno Briner
 Vizepräsident
 Rebenweg 21 d
 6331 Hünenberg
 Telefon 041 780 12 26



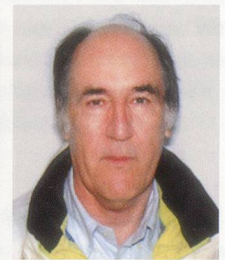
Esther Britschgi
 Löbernstrasse 16b
 6330 Cham
 Telefon 041 780 72 42



Alice Ehrensperger
 Widenstrasse 24
 6317 Oberwil
 Telefon 041 710 13 41



Ursi Luginbühl
 Flachsacker 20
 6330 Cham
 Telefon 041 780 43 06



Urs Wiederkehr, Dr. med.
 Seemattstrasse 34
 6333 Hünenberg See
 Telefon 041 780 51 28

Geschäftsleitung



Christian Seeberger
 Geschäftsleiter
 Telefon 041 727 50 50



Maya Hegglin
 Rechnungswesen,
 Personaladministration
 Telefon 041 727 50 50



Christine Wagenbach
 Sekretariat
 Telefon 041 727 50 50

Über uns

Bildung und Sport

Hinter unseren Angeboten steht die Erkenntnis,

- dass sich ältere Menschen für ein weites Feld von Wissen, Können und Handlung interessieren und aktiv am gesellschaftlichen Leben teilhaben und teilnehmen,
- dass sie ein Leben lang lernen und sich mit geistigen Inhalten auseinandersetzen wollen,
- dass Bildung kein Privileg der jüngeren Menschen ist,

- dass jeder Mensch gebraucht und gefordert sein will und muss und
 - dass zur Erhaltung und Förderung der Gesundheit ein hohes Mass an Eigenleistung gehört.
- Soziale und kulturelle Leistungen schaffen den notwendigen Ausgleich zur Ökonomisierung unserer Gesellschaft, sie sind Voraussetzung für das Zusammenleben der Generationen, für die Sinnfindung und die Zukunft der Menschheit.



Evelyne Bucher
Abteilungsleitung
Bildung und Sport
Fachleitung Sprachen
Telefon 041 727 50 55



Max Milian Hunkeler
Assistent Abteilungsleitung
und Fachleitung PC-Kurse
Telefon 041 727 50 63



Verena Grimm
Leitung Sport
Telefon 041 727 50 57
Di und Do nachmittags



Felix Gubser
Fachleitung Musik
Telefon 041 727 50 55

Der Bereich Bildung von Pro Senectute Kanton Zug besitzt das Schweizerische Zertifikat für Weiterbildungsinstitutionen «EDUQUA».



Schweizerisches Qualitätszertifikat für Weiterbildungsinstitutionen
Certificat suisse de qualité pour les institutions de formation continue
Certificato svizzero di qualità per istituzioni di formazione continua



Angelika Hermann
Administration
Telefon 041 727 50 55



Angelica Iten
Administration
Telefon 041 727 50 55



Irène Schärli
Administration
Telefon 041 727 50 55



Cansu Bay
Lernende
Telefon 041 727 50 55

Teilnahmebedingungen für Bildungs- und Sportangebote

Anmeldung

Wir sind Ihnen dankbar, wenn Sie sich frühzeitig anmelden. Ihre mündliche oder schriftliche Anmeldung ist verbindlich und verpflichtet Sie grundsätzlich zur Zahlung des gesamten Teilnehmerbeitrags. Wir versenden keine Anmeldebestätigungen.

Durchführung

Zirka 10 Tage vor Beginn erhalten Sie eine schriftliche Mitteilung, ob das Angebot durchgeführt wird. Bei positivem Bescheid legen wir die Teilnehmerliste und einen Einzahlungsschein bei. Für die prompte Überweisung des Teilnehmerbeitrags sind wir Ihnen dankbar.

Abmeldung

Gebührenfrei bis 10 Tage vor Kursbeginn, danach beträgt die Rücktrittsgebühr 20% des Kursgeldes, mindestens jedoch CHF 20.–. Die Gebühr entfällt, wenn ein Ersatzteilnehmer organisiert wird. 5 Tage vor Kursbeginn oder bei unentschuldigtem Nichterscheinen wird das ganze Kursgeld verrechnet.

Fernbleiben ohne Abmeldung

Wenn Sie sich nicht abmelden bzw. nicht erscheinen, müssen Sie den vollen Teilnehmerbeitrag entrichten.

Versäumte Kurslektionen

Nicht besuchte bzw. versäumte Kurslektionen können nicht nachgeholt werden und berechtigen zu keinem Preisabzug.

Annullierungsversicherung

Für die Teilnahme an Ferienangeboten setzen wir eine Annullationsversicherung voraus (privat oder über uns).

Kostenlose Teilnahme an Bildungskursen

Wenn Sie Ergänzungsleistungen zur AHV beziehen, können Sie Bildungsangebote (Rubriken Kultur bis Gesundheit) kostenlos besuchen, sofern Ihr Vermögen weniger als CHF 25 000.– (Einzelperson) bzw. CHF 40 000.– (Ehepaar) beträgt. Was Sie tun müssen? Sie legen der Anmeldung eine Kopie des aktuellen EL-Berechnungsblattes bei. Ihre Angaben werden vertraulich behandelt.

Programm- und Preisänderungen

Programm- und Preisänderungen bleiben vorbehalten (Kursschwankungen, Erhöhung von Billett- und Treibstoffpreisen, Wetter, Klimaschäden usw.).

Offen

Montag bis Donnerstag

7.45 bis 19.30 Uhr und

Freitag von 7.45 bis 17.30 Uhr

Geschlossen

während der Schulferien

Allgemeine Hinweise

Gratis-Abo «Zeitlupe»

Als EL-Bezüger/in erhalten Sie die Zeitschrift «Zeitlupe» von Pro Senectute Schweiz kostenlos.
Telefon 044 283 89 89.

Kostenlos Radio hören und fernsehen

EL-Bezüger/innen werden die Radio- und Fernsehgebühren erlassen, wenn der Billag ein schriftliches Gesuch eingereicht und eine Kopie der EL-Verfügung beigelegt wird. Adresse: Billag AG, Postfach, 1701 Freiburg.

Finanzielle Probleme

Unsere Angebote können alle Seniorinnen und Senioren in Anspruch nehmen. Wenn Ihnen dies aus finanziellen Gründen nicht möglich ist, sprechen Sie mit uns. Wir werden einen diskreten Weg finden.

Haftung

Für alle von Pro Senectute Kanton Zug organisierten Angebote schliessen wir jegliche Haftung für entstandene Schäden aus. Sie sind selber für eine ausreichende Versicherungsdeckung verantwortlich. Das Benutzen der Anlagen von Pro Senectute Kanton Zug erfolgt auf eigene Gefahr. Ebenso kann Pro Senectute Kanton Zug nicht für Diebstahl oder Verlust von Gegenständen haftbar gemacht werden.

Parkplätze

Die Anzahl Parkplätze auf dem Areal rund um die Eschenstrasse ist beschränkt. Benutzen Sie bitte die öffentlichen Verkehrsmittel.

Schalteröffnungszeiten Kursadministration

Weitere Auskünfte geben wir Ihnen gerne unter Telefon 041 727 50 55 oder an unserem Empfang von 8.30 bis 11.30 Uhr und von 14.00 bis 17.00 Uhr. Die Kursräume und das Café PS sind auch ausserhalb dieser Zeiten offen.

Beratung und Begleitung

Sie und Ihre Angehörigen erhalten unentgeltliche Beratung bei allen Fragen des täglichen Lebens.

Wir unterstützen Sie bei finanziellen Schwierigkeiten und bei rechtlichen Angelegenheiten, bei der Bewältigung von Lebenskrisen, bei Wohn- und Beziehungsfragen.

Wichtigste Anliegen sind uns Ihre Eigenständigkeit, Ihr Wohlbefinden und Ihre Lebensqualität.

Unsere Grundsätze

Die Beratungen sind vertraulich. Sie bestimmen Zielsetzungen, Form, Inhalt und Umfang der Beratungen aktiv mit. Sie können die Beratung jederzeit unter- bzw. abbrechen.

Wir schliessen Ihr Umfeld wenn immer möglich und erwünscht in die Beratung mit ein.

Beratung und Hilfe ist keine Frage des Geldes.

Selbstbestimmtheit und persönliche Würde eines jeden Menschen sind zentrale Begriffe in unserer Arbeit.

Hilfen zu Hause

Wir setzen uns dafür ein, dass die Selbstständigkeit von älteren und alten Menschen erhalten bleibt. Angesichts der Tatsache, dass 90 Prozent aller über 80-jährigen und immer noch 70 Prozent aller über 90-jährigen Personen zu Hause in den eigenen vier Wänden leben und leben wollen, wird deutlich, wie wichtig die Bereitstellung von Dienstleistungen ist, die es Menschen ermöglichen, in ihrer gewohnten Umgebung zu bleiben. Im Bedarfsfall können wir Sie im eigenen Haushalt oder im Heim in Ihrem Alltag unterstützen. Mit unserem Engagement ersparen wir nicht nur der öffentlichen Hand namhafte Kosten,

Wir stehen Ihnen am Telefon, bei uns auf der Beratungsstelle oder bei Ihnen zu Hause gerne zur Verfügung. Sprechstunden nach Vereinbarung.



Arno Gerig
Dipl. Sozialarbeiter
Telefon 041 727 50 54



Brigitte Leroy
Dipl. Sozialarbeiterin
Telefon 041 727 50 53



Daniela Lischer
Sozialarbeiterin
Telefon 041 727 50 67



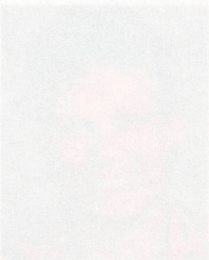
Marlène Lustenberger
Dipl. Sozialarbeiterin
Telefon 041 727 50 52



Silvia Troxler
Sachbearbeitung
Telefon 041 727 50 61



Christina Honegger
Praktikantin
Telefon 041 727 50 59



sondern schaffen darüber hinaus auch sinnvolle und Sinn gebende Einsatzmöglichkeiten für ältere Arbeitnehmerinnen.

Wir orientieren uns an Ihren Bedürfnissen.

Möchten Sie mehr wissen?

Wir geben Ihnen gerne Auskunft. Sie erreichen uns vormittags unter der Nummer 041 727 50 58.



Rita Lalkaka
Einsatzleitung
Telefon 041 727 50 58



Jutta Mühlemann
Einsatzleitung
Telefon 041 727 50 58

Café PS



Wulla Schüller
Leiterin Café PS
Telefon 041 727 50 64

Das Café PS steht der Öffentlichkeit zur Verfügung. Jung und Alt sind herzlich willkommen. Sie werden sich bei uns wohl fühlen. Kein Konsumationszwang, rauchfrei, hell und freundlich.

Offen

Montag bis Donnerstag
7.45 bis 19.30 Uhr und
Freitag von 7.45 bis 17.30 Uhr

Geschlossen

während der Schulferien

Freiwillige Helferinnen und Helfer

Möchten Sie im Café PS mithelfen? Zum Aufgabenbereich gehören u.a. die Bedienung der Kundschaft an der Theke, das Nachfüllen von Produkten, das Sauberhalten der Tische und die Bedienung der Kaffee- und der Abwaschmaschine. Auf Ihre Mitarbeit freuen wir uns.

Interessentinnen und Interessenten sind gebeten, sich bei Wulla Schüller, Leiterin Café PS, Telefon 041 727 50 64, zu melden. Sie gibt gerne weitere Auskünfte.

Raumpflege



Bernadette Zouaoui
Raumpflege
Telefon 041 727 50 50



Arthur Stucki
Raumpflege
Telefon 041 727 50 50

Wir sorgen dafür, dass Sie sich bei uns wohl fühlen. Wir nehmen gerne Ihre Wünsche und Anliegen entgegen. Melden Sie sich am Empfang.

www.zg-pro-senectute.ch/info.htm

Adresse
Pro Senectute Kanton Zug
Baarerstrasse 131, 6300 Zug

Adresse

PLZ/Ort

Pro Senectute Ortsvertreterinnen

Café PS

Als Ansprechpartnerinnen stehen Ihnen in den Gemeinden Ortsvertreterinnen der Pro Senectute Kanton Zug zur Verfügung. Die Ortsvertretung ist ein wichtiges Bindeglied zwischen den älteren Menschen einer Wohngemeinde und Pro Senectute. Wenden Sie sich bei Fragen und Anliegen an Ihre Ortsvertreterin.

| | | |
|----------------|---------------------------------------|---------------|
| Allenwinden | Mary Schüpfer, Dorfstrasse 42a | 041 710 31 35 |
| Baar | Cécile Lucian, Zugerstrasse 8b | 041 761 16 46 |
| Cham | Hildegard Herzog, Röhrliberg 30 | 041 780 70 65 |
| Hünenberg | Margrit Saner, Heinrichstrasse 20b | 041 780 72 18 |
| Menzingen | Susanne Benz, Eustrasse 9 | 041 755 18 73 |
| Neuheim | Marlies Schelbert, Blattmatt 7 | 041 755 26 60 |
| Oberägeri | vakant | |
| Oberwil | Alice Ehrensperger, Widenstrasse 24 | 041 710 13 41 |
| Risch-Rotkreuz | Marlies Meier, Birkenmatt 8 | 041 790 65 05 |
| Steinhausen | Irène Schärli, Mattenstrasse 42 | 041 741 29 20 |
| Unterägeri | Rita Graber, Alte Landstrasse 176a | 041 750 14 16 |
| Walchwil | Madeleine Bösch, Hinterbergstrasse 48 | 041 758 15 74 |

Einsatzmöglichkeiten bei Pro Senectute Kanton Zug

Freiwilligenarbeit, Networking

- Kleinbus fahren
- Steuererklärungs-Dienst
- Café PS
- Einpacken, Adressieren
- Ortsvertreter/Ortsvertreterin
- Mitarbeit im Netzwerk Kultur
- Exkursionen/Führungen
- Spielnachmittage, -abende
- Filmnachmittage
- Treffpunkte, Gesprächsgruppen
- Herbstsammlung in den Gemeinden

Lehre, Organisation, Leitung, Dienste (gegen Entschädigung)

- Bildungs- und Sportkurse, Zirkel, Arbeitskreise
- Kunst- und Kulturangebote, Kunsthäuser, Konzerte
- Ferien und Reisen
- Senioren-Auftragsdienst
- Angebote für Zielgruppen wie Frauen, Männer, Behinderte, Migranten etc.
- Veranstaltungen, Referate, Zyklen



Hilfen zu Hause

Wir setzen uns dafür ein, dass die Selbstständigkeit von älteren und alten Menschen erhalten bleibt. Angesichts der Tatsache, dass 90 Prozent aller über 80-jährigen und immer noch 70 Prozent aller über 90-jährigen Personen zu Hause in den eigenen vier Wänden leben und leben wollen, wird deutlich, wie wichtig die Bereitstellung von Dienstleistungen ist, die es Menschen ermöglichen, in ihrer gewohnten Umgebung zu bleiben. Im Bedarfsfall können wir Sie im eigenen Haushalt oder im Heim in Ihrem Alltag unterstützen. Mit unserem Engagement ersparen wir nicht nur der öffentlichen Hand namhafte Kosten,

Gratischriften und Prospekte

Alle aufgelisteten Schriften und Prospekte senden wir Ihnen gerne zu.

Kreuzen Sie das entsprechende Feld an und vergessen Sie **Ihre Adresse** nicht.

Bildung

- | | |
|--|--|
| <input type="checkbox"/> Pensionierung | Eine neue Lebensphase als Herausforderung (Seminar) |
| <input type="checkbox"/> Sprachen | Lernen – Auffrischen – Pflegen in entspannter Atmosphäre |
| <input type="checkbox"/> Computerkurse | Angebot und Inhalte |
| <input type="checkbox"/> Freut euch des Lebens | Bestellschein für das Liederbuch für die ältere Generation |
| <input type="checkbox"/> Schachtreff Zug | Schachspielen bei Pro Senectute |

Sport

- | | |
|---|--------------------------------|
| <input type="checkbox"/> Volkstanzen | Fitness für Körper und Geist |
| <input type="checkbox"/> Bewegung, Spiel, Spass | Kondition erhalten und fördern |
| <input type="checkbox"/> Bewegung im Wasser | Bewegungsbad im Maihof Zug |
| <input type="checkbox"/> Aqua-Fitness | Die ideale Art sich zu bewegen |

Beratung und Begleitung

- | | |
|--|--|
| <input type="checkbox"/> Sozialberatung | Die Beratungsstelle rund ums Alter |
| <input type="checkbox"/> Finanz- und Rentenverwaltung | Administrative Unterstützung rund um die Finanzen |
| <input type="checkbox"/> Anordnungen für den Todesfall | Wichtige Infos für Angehörige und Vertrauenspersonen |
| <input type="checkbox"/> Patientenverfügung | Willensbekundung |
| <input type="checkbox"/> Merkblatt für die Hinterbliebenen | Erledigung und Formalitäten bei einem Todesfall |
| <input type="checkbox"/> Wissenswertes zum Testament | Vorsorge für den Nächsten |

Hilfen zu Hause

- | | |
|--|--|
| <input type="checkbox"/> Alltags-Assistenz | Unterstützung und Entlastung bei alltäglichen Verrichtungen |
| <input type="checkbox"/> Wäschedienst | Waschen, Bügeln, Flicken und einfache Kleideränderungen |
| <input type="checkbox"/> Reinigungsdienst | Schülerinnen/Schüler machen für Sie die Frühlings-/Herbstputzete |
| <input type="checkbox"/> Von Kopf bis Fuss | Coiffeur, Gesichtspflege, Maniküre, Fusspflege, Fussreflexzonen-, Massagen |
| <input type="checkbox"/> Senioren-Auftragsdienst | Vermittlung von Dienstleistungen durch Seniorinnen/Senioren |

Pro Senectute

- | | |
|---|---|
| <input type="checkbox"/> Chronik 1917–2007 | Stationen in der Geschichte von Pro Senectute Schweiz |
| <input type="checkbox"/> Urkunde/Stiftungsreglement | Gründung der Stiftung Pro Senectute Kanton Zug |
| <input type="checkbox"/> Horizonte | Das Halbjahres-Programm von Pro Senectute Kanton Zug |

Verkaufsartikel

- | | |
|--|---|
| <input type="checkbox"/> Gutscheine | Schenken Sie Gutscheine im Wert von CHF 20.–, CHF 50.–, CHF 100.– oder nach Ihrer Wahl für sämtliche Angebote von Pro Senectute Kanton Zug, ausser für das Café PS. |
| <input type="checkbox"/> Konsumations-Gutscheine | erhalten Sie ausschliesslich im Café PS. |
| <input type="checkbox"/> Trauerkarten | Vier verschiedene Sujets. Sie beziehen die Trauerkarten in der Herti-Papeterie oder bei uns. |
| <input type="checkbox"/> «Zeitlupe» | Die Zeitschrift von Pro Senectute Schweiz. Abo-Preis: CHF 42.– pro Jahr (10 Ausgaben), für EL-Bezüger/innen gratis. Bestellung unter Telefon 0800 00 1291. |

Für Bestellungen

Telefon 041 727 50 55
 Fax 041 727 50 60
 info@zg.pro-senectute.ch
 www.zg.pro-senectute.ch/info.htm

Name _____

Vorname _____

Adresse _____

Adresse

Pro Senectute Kanton Zug
 Baarerstrasse 131, 6300 Zug

PLZ/Ort _____