

Zeitschrift: Schweizer Hotel-Revue = Revue suisse des hotels
Herausgeber: Schweizer Hotelier-Verein
Band: 2 (1893)
Heft: 42

Werbung

Nutzungsbedingungen

Die ETH-Bibliothek ist die Anbieterin der digitalisierten Zeitschriften. Sie besitzt keine Urheberrechte an den Zeitschriften und ist nicht verantwortlich für deren Inhalte. Die Rechte liegen in der Regel bei den Herausgebern beziehungsweise den externen Rechteinhabern. [Siehe Rechtliche Hinweise.](#)

Conditions d'utilisation

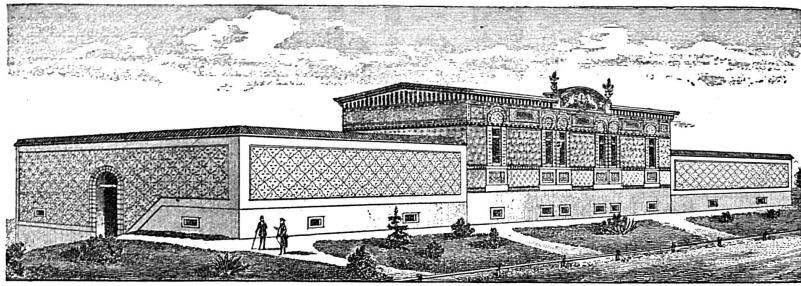
L'ETH Library est le fournisseur des revues numérisées. Elle ne détient aucun droit d'auteur sur les revues et n'est pas responsable de leur contenu. En règle générale, les droits sont détenus par les éditeurs ou les détenteurs de droits externes. [Voir Informations légales.](#)

Terms of use

The ETH Library is the provider of the digitised journals. It does not own any copyrights to the journals and is not responsible for their content. The rights usually lie with the publishers or the external rights holders. [See Legal notice.](#)

Download PDF: 30.01.2025

ETH-Bibliothek Zürich, E-Periodica, <https://www.e-periodica.ch>



Malaga-Kellereien Lenzburg

(Eidg. Zollniederlage)

von
ALFRED ZWEIFEL
LENZBURG & MALAGA

Grösstes Specialgeschäft
für legitime

Malaga Rothgolden (Eigene Marke)
Madeira — Jerez (Sherry) — Oporto
Marsala — Ebro Médoc — Cognac.

☛ Sämtliche Flaschen-Etiquetten tragen obige Firma und Schutzmarke. — Versandt nach allen Ländern. — In Deutschland verzolltes Flaschenlager. ☛
Diplom: Stuttgart 1890 für hervorragende Leistung n. — Diplom des königl. spanischen Hofes Madrid 1892.

Telegramm-Adresse:
Rochholzhalb.

Roch-Holzhalb, Zürich

Telephon
No. 704

Fortwährend Lager ächter Champagnerweine:

Veuve Clicquot Ponsardin, *Louis Roederer*, **MOËT & CHANDON**,

Heidsieck & Co. **G.H. Mumm**, **POMMERY & GRENO**, *Giesler* etc. etc.

Sofort abzutreten:

Hotel zur Post und Schweizerhof, Bellinzona

samt Mobiliar und Zubehör. Besteingeführtes Hotel mit sicherer Kundschaft, namentlich auch der Handelsreisenden. Für erfahrenen Uebernehmer sehr vorteilhafte Bedingungen. Für Unterhandlungen sich zu wenden an den Eigentümer
Pedruzzi-Forni, Bellinzona.

Hotelversteigerung.

Dienstag, den 31. ds. Monats, Nachmittags 2 Uhr bringt der Eigentümer unter stadträtlicher Leitung im Hotel selbst an einmalige öffentliche Gant das neuerbaute Hotel & Café-Restaurant z. „Schiff“ in Schaffhausen

Speisesaal, grosser Gesellschaftssaal, 17 Zimmer, Badezimmer etc. etc., Waschhaus, Hof, Felsenkeller und Stallung.

Vollständiges, schönes, neues Hotel- u. Wirtschafts-Inventar.

Nähere Beschreibungen des Objectes, sowie Gantbedingungen und Auszug aus den Grundbüchern der Stadt Schaffhausen liegen zur Einsicht auf dem Bureau von Herrn K. Frey z. Safran.

An gleiche Stelle beliebe man sich wegen Besichtigung des Ganzen zu wenden.

Fremde Steigerer haben sich durch ein Vermögenszeugnis auszuweisen.

Kaufliebhaber ladet höflichst ein

(Ma 3344 Z) Der Eigentümer **K. Frey z. Safran.**

Nur einmalige Gant im Hotel selbst.

Antritt 25. November a. c. 349

Wegen Todesfall ist zu verkaufen:

Hotel - Pension & Soolbad z. Falken in Liestal.

Letztes Jahr gründlich renoviert und neu ausgestattet. Rentabilität nachweisbar. Zahlungsbedingungen günstig.

Jede nähere Auskunft erteilen Herr Nationalrat **A. Rosenmund** in Liestal, sowie der Besitzer

350 (O 4301 B)

Fritz Gertsch.

Schweiz - England

über

OSTENDE-DOVER

Billigste schnelle Route.

Drei Abfahrten täglich.

Seefahrt: 3 Stunden.

Einfache u. Rückfahrkarte (30 Tage) von und nach den meisten Hauptstationen.

PERMANENTE AUSSTELLUNG
AUSFÜHRUNG FEINSTER SCULPTUREN
EXPORT IN ALLE LÄNDER

ESTABLIRT 1848

GRABMONUMENTE
ANFERTIGUNG ALLER ARBEITEN
in Marmor, Grant & Syenit.
LOUIS WETHLI
BILDHAUER
ZELTWEG, ZÜRICH

Witzschmitte

Elchès

Jeder Art für Handel und Industrie werden als Specialität rasch, gut und preiswürdig erstellt im

ART. INSTITUT
Orell Füssli
in ZÜRICH
Bureau im Bären, I. Stock.
Auf Verlangen werden Zeichnungen nach der Natur aufgenommen und Entwürfe geliefert.

NEU! NEU! NEU!
Kellnerschuhe
mit Kautschuk-Sohlen und Absatz.
Bei grösserer Abnahme bedeutend Rabatt.
H. SPECKER'S W^W, ZÜRICH
Kuttelgasse 19 — Bahnhofstrasse, OF 717 327

Fassungen jeder Art.

Glühlampen-Fabrik Hard
Zürich
versendet nur Lampen erster Qualität.
Vertreter f. Basel-Stadt, Basel-Land und das Wiesenthal:
Ritter & Uhlmann, Basel.
O. F. 5531 L. 147

Flaschen-Korkmaschinen

Spühl-, Füll-, Verkapselungs-Apparate etc. neuester bestbewährter Construction, Schlauch-Geschirre, Circular-Pumpen, sowie sämtliche Kellerei-Geräthe. 170
Mehrjährige Garantie solider Ausführung.

F. C. Michel, Frankfurt a. M.

Conservenfabrik Seon.

Den Herren Hoteliers, Restaurateurs u. Comestibles bringe ich mein reichhaltiges Lager in

Gemüse-Conserven

in gefällige Erinnerung.

SEON, 3. Oktober 1893. **F. Baumann.**

Thonwaarenfabrik Allschwil. PASSAVANT-ISELIN, BASEL.

Englische Washout-Closets aller Art. Unitas, Salute, Argo, Champion, Excelsior und Andere von anerkannt bester Construction. Er. robt als von Kälte und Saure nicht leidend.

Grösstes Lager des Continents. Automatisch spülende Closet-Gerüthungen. Englische Toilette- und Wasch-Ständer für Villas, Hotels und Restaurants.

Toiletten-Tische, Toiletten-Einrichtungen aller Art. 146b Englische Faience Badewannen aus einem Stück für Mineral- und andere Bäder. Dutzende im Jahr an Hotel- und Private, Schwefel-, Salz- und Jodbäder geliefert.

Faience-Badewannen aus Kacheln mit Stufen.

Zu verkaufen

Ein kleineres Hotel mit Café-Restaurant
und schönem Garten, in der deutschen Schweiz. Jahresgeschäft. Schöner Bau, ganz neu eingerichtet. Sichere Auskunft.
Offerten R. R. 1970 Hôtel-Revue Basel. 329

Hoteliers, Wirthe und deren Angestellte

werden hiemit aufs Angelegentlichste eingeladen, sich gegebenenfalls ausschliesslich nachstehender Placierungsbureaux zu bedienen:

Placierungsbureau des Schweizer Hotelier-Vereins **BASEL.**
Bureau-Chef: O. Amser.

Placierungsbureau des Schweizer Wirthe-Vereins **ZÜRICH.**
„Löwenhof“, Zähringerstr.
Bureau-Chef: W. Bolster.

Placierungsbureau d. Genfervereins der Hotelangestellten **GENÈVE.**
Rue Gevray 4
Bureau-Chef: Ch. Müssinger.

Placierungsbureau des Schweiz. Hotelangestellten-Vereins **LUZERN.**
„Union-Helvétique“
Bureau-Chef: H. Bieder.

Placierungsbureau d. Genfervereins d. Hotelangestellten **ZÜRICH.**
Rennweg 63
Bureau-Chef: J. Zursch.

Verfälschte Seide!

Man verbrenne ein Mästerchen schwarzen Seidenstoffs, von dem man kaufen will, und die etwaige Verfälschung tritt sofort zu Tage: Echte, rein gefärbte Seide krauselt sofort zusammen, verflucht bald und hinterlässt wenig Asche von ganz heilbräunlicher Farbe. — Verfälschte Seide (die leicht speckig wird und bricht) brennt langsam fort, namentlich glimmen die „Schlussfäden“ weiter (wenn sehr mit Farbstoff erschwert), und hinterlässt eine dunkelbraune Asche, die sich im Gegensatz zur echten Seide nicht krauselt, sondern krümmt. Zerdrückt man die Asche der echten Seide, so zerstäubt sie, die der verfälschten nicht. Die **Seiden-Fabrik von G. Henneberg** (K. u. K. Hof), **Zürich** versendet gern Muster von ihren echten Seidenstoffen an Jedermann und liefert einzelne Roben und ganze Stücke portofrei in's Haus.

LIFTS



LIFTS

in unübertroffener Konstruktion, mit den wirksamsten Sicherheitsvorrichtungen versehen, liefern unter den weitgehendsten Garantien die Firma

A. Schellenberg & Cie., Basel.

Beste Referenzen. Kurze Lieferzeit.

★

SWISS CHAMPAGNE

BOUVIER FRÈRES

NEUCHÂTEL

Se trouve dans tous les bons Hôtels Suisses.

BILLARDS

VON

F. MORGENTHAUER, Fabrikant in BERN

Telephone. Permanente Ausstellung Telephone.

von 40 bis 60 neuen Billards von Fr. 600 bis Fr. 2000

von 20 bis 30 umgeänderten Billards von Fr. 300 bis Fr. 700

Diverse andere Salonspiele. — Auswahl in sämtlichen Zubehörden.

Illustrierte Kataloge, alle näheren Details enthaltend, gratis u. franco.

Reparatur. — Taupf. — Reparatoren.

Medaillen in Zürich, Brüssel, Paris, Madrid etc. 138

Electriche Beleuchtung. Eigene Wasserkraft.

Die galvanoplastische Abteilung der Küssnacher Lampen- und Metallwaren-Fabrik

G. Helbling & Cie., in Küssnacht b. Zürich

versilbert, vernickelt, vergoldet und reparirt Hotelgegenstände, Tafelservice, Bestecke etc.

nach eigenem, durchaus erprobtem und bewährtem Verfahren, unter vollständiger Garantie. 326

Permanente Ausstellung: Stadelhofplatz 8, Zürich I.

Franz Leibenfrost & Co

WIEN

(Gründung der Firma 1772)

unterhalten seit 1886 in Basel ein Depot ihrer feinen österr. und ungar. Weine (wirklicher Ersatz für franz. Weine).

Man verlange den Preis-Courant vom 298

Generalvertreter für die Schweiz

W. Steinmann in Basel.

Bürgerliches Bräuhaus in Pilsen

(gegründet 1842)

SCHUTZMARKE

Pilsner Bier.

SCHUTZMARKE

Flaschenbier-Dépôt: **CARL GOSSWEILER**

Burgerstrasse 15, LUZERN.

Das Bier aus dem Bürgerlichen Bräuhaus in Pilsen, gegründet 1842, ist dasjenige Bier, auf dessen Güte, Reinheit und Schmackhaftigkeit einzig und allein der Weltruf des Pilsner Bieres beruht und sind die Interessenten gebeten, genau auf die Schutzmarke zu achten und dieses Bier nicht mit andern Erzeugnissen zu verwechseln. 210

CORNAZ FRÈRES & C^{IE}

LAUSANNE

MAISON FONDÉE EN 1770

VINS DU PAYS ET ÉTRANGERS

SPECIALITÉ DE VINS FINS VAUDOIS

Seuls concessionnaires du vin d'Yvorne „Clos du rocher“

— M^o de la Foire à Paris 1889. — 38

Gediegene Ausführung von Bildhauerarbeiten jeder Art.

LOUIS WETHLI

ZÜRICH

Etabliert 1868.

Hotel-Verkauf.

Ein gut frequentirtes Hotel II. Ranges am Bahnhof in **Lugano** ist aus freier Hand zu verkaufen. Selbstreflectanten unter Angabe ihrer Referenzen erhalten nähere Details. Chiffre **A. Z.** Expedition der „Hotel-Revue“.

Hotel-Direktor

mit prima Referenzen wäre geneigt die Direktion eines Hotels an der Riviera zu übernehmen. Offerten unter Chiffre **H. 350 R.** an die Exped. d. Bl.

Central-Stellenvermittlungs-Bureau des Schweizer Hotelier-Vereins.

Offene Stellen:

Gesucht werden	Sprachen				Ort	Eintritt
	d.	frz.	engl.	ital.		
3 Buchfäden	Montreux	15. Dezember
2 Oberkellner	Schwyz, Neapel	Oktober November
6 Restaurations-Kellner	Luzern, Montreux	Oktober Dezember
3 Saalkellner	Luzern, Neapel	Oktober November
3 Portier	Florenz	Oktober
1 Kochlehrtochter	Rapperswil	Oktober
1 Geschäftsführer	Winterthur	Oktober
1 Kellner-Lehrling	Basel	November
1 Oberkellnerin	Schweiz	Sofort
2 Köchinnen	Schweiz	sofort
1 Gouvernante-Directrice	Italien	sofort
1 Zimmermädchen	Italien	sofort
1 Etage-Kellner	Schweiz	sofort
1 Conducteur	sofort
1 Zimmermädchen	November
1 Saalkellner	November
2 Köche	Egypten, Schweiz	November
1 Ober-Etage-Kellner	Belgien	12 November
2 Saalkellner	12 November

Hotel- und Restaurations-Herde

mit und ohne Wasserheizung sowie alle sonstigen Back- und Bratapparate

liefert als Spezialität die Erste Darmstädter Herdfabrik und Eisengiesserei **Gebrüder Roeder, Darmstadt.**

450 Arbeiter. 65 tägliche Produktion. 65 Kochherde.



Zwanzig erste Preise. — Zeichnungen, Preislisten gratis. 185

Carl Pfaltz, Basel

Spezialität: Südweine

Madeira
Sherry
Portwein
Malaga
Marsala
Capweine, Cognac

in grösster Auswahl.

Verwandt in Flaschen und Gebinden, zu billigsten Preisen. 337

Eingeschriebenes Personal:

Personal	Alter	Sprachen				Eintritt
		d.	frz.	engl.	ital.	
4 Officiers	19-39	Oktober oder später
2 Liftiers	19
7 Etagenportier	22
17 Concierges-Conducteurs	23-37
3 Haushält.	36
8 EL-Gouvernanten	21-42
1 Office-Gouvernante	22
1 Unterprior
2 Cafe-Köchinnen	26-28
4 Buffetdamen	23-34
3 Saalkellner	21-25
3 Saaltöchter	18-20
8 Rest.-Kellner	20-36
9 Zimmerkellner	20-36
18 Saalkellner	18-24
2 Kellnerlehrlinge	17-20
1 Courrierkellner	24
2 Lingeres	22-39
4 Glätterinnen	22-37
4 Pâtissiers	23-32
27 Aides de cuisine	18-47
1 Kochlehrling	15
11 Zimmermädchen	23-37
15 chefs de cuisine	24-47
1 Koch-Restaurateur	26
8 Sekretäre	22-34
1 „-Volont.	19-21
4 „-Gehülfe	19
2 Buchhalter	22-23
3 Buchhalterinnen	33-35
1 Buchhalter	23
2 Rotisseurs	20
4 Kellner-Volontair	16
1 Bureau-Volontairin	21
2 Kassierinnen	22-23
1 Oberkellner	28-33
3 Chefs de Reception	38-38
2 Geschäftsführer	28
2 Restaurationskellnerinnen	26-28	sofort
2 Küche-Volontaires	18	Oktober
1 Cariste	21	sofort
1 Gärtner	22	15. Oktober

Mans Stickelberger, Ingénieur, Bâle

Atelier de constructions en fer et en tôle.

Echelle de sauvetage „PROTECTEUR“

pour les hôtels, fabriques, théâtres etc.

AVANTAGES DE CET ENGIN:
Fixé au bâtiment, mais plié à l'ordinaire.
Toujours prêt à l'usage.
Fort solide. — Simple manœuvre.
Adaptable partout sans déparer les edifices.

CAGE AUTOMATIQUE „PROMÉTHÉE“

POUR LES CHEMINÉES.

(Plus de fumée dans les cuisines par tous les temps).
Pare-étincelles et para-suie.
Sonneries et Réveils-matin électriques.



Pliée 158 b Ouverte

HOTEL-ADRESSBUCH

Schweizerisches

herausgegeben von

Schweizerischer Hotelier-Verein

Entwickelt in Schönenfeld, am 1. September 1900. In der Druckerei des Schweizerischen Hotelier-Vereins in Schönenfeld.