

Objektyp: **Advertising**

Zeitschrift: **Illustrierte schweizerische Handwerker-Zeitung : unabhängiges Geschäftsblatt der gesamten Meisterschaft aller Handwerke und Gewerbe**

Band (Jahr): **9 (1893)**

Heft 48

PDF erstellt am: **21.07.2024**

### **Nutzungsbedingungen**

Die ETH-Bibliothek ist Anbieterin der digitalisierten Zeitschriften. Sie besitzt keine Urheberrechte an den Inhalten der Zeitschriften. Die Rechte liegen in der Regel bei den Herausgebern.

Die auf der Plattform e-periodica veröffentlichten Dokumente stehen für nicht-kommerzielle Zwecke in Lehre und Forschung sowie für die private Nutzung frei zur Verfügung. Einzelne Dateien oder Ausdrucke aus diesem Angebot können zusammen mit diesen Nutzungsbedingungen und den korrekten Herkunftsbezeichnungen weitergegeben werden.

Das Veröffentlichen von Bildern in Print- und Online-Publikationen ist nur mit vorheriger Genehmigung der Rechteinhaber erlaubt. Die systematische Speicherung von Teilen des elektronischen Angebots auf anderen Servern bedarf ebenfalls des schriftlichen Einverständnisses der Rechteinhaber.

### **Haftungsausschluss**

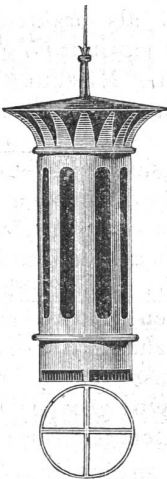
Alle Angaben erfolgen ohne Gewähr für Vollständigkeit oder Richtigkeit. Es wird keine Haftung übernommen für Schäden durch die Verwendung von Informationen aus diesem Online-Angebot oder durch das Fehlen von Informationen. Dies gilt auch für Inhalte Dritter, die über dieses Angebot zugänglich sind.

# Lösungs-Paste

zur Entfernung alter Anstriche, Lacke, Politur, Beizen etc. — vorzüglich bewährtes Fabrikat — liefern in Blechbüchsen von 5 Kilo an à 80 Cts pro Kilo franko gegen Nachnahme (bei grössern Quantitäten entsprechend Rabatt. 124

Schlatter, Schmid & Cie., Bern.

Patent! Kamminhut. Patent! Unübertrefflich freier Rauchabzug selbst bei grösstem Wind und Wetter und Sonnendruck. Vertreter gesamt. Fr. Eisinger, Asschmiedstadt. Basel. 1888.



Patente liberaler & Co. Besondere Anwälte G. HANSLIN & Co. PATENT-ANWÄLTE BERLIN

(107)



Eisenschers Patent Schnell-Bohrmaschinen mit Anwendung der richtigen Geschwindigkeit in allen Grössen versehen. Construction Patente Maschinen Patent Schraubstücke Werkzeug- und Maschinenhandwerk Dresden. A. Nr. 13.

(222)

Gustav Mügge & Co. Leipzig-Plagwitz. Maschinenfabrik u. Eisengiesserei. Specialität: Patent Knierohrblegemaschinen sowie alle Maschinen u. Werkzeuge für Klumpner, Schlosser, Schmiede u. Kupferschmiede.

[94]

374)

# Joh. Weber

Brugg (Kt. Aargau.)

## Holzbearbeitungs-Maschinen

als:

- Universalmaschinen
- Band- und Kreissägen
- Doppelte und einfache
- Hobelmaschinen
- Abrichtmaschinen
- Fräs- und Bohrmaschinen
- Horizontale und vertikale
- Kehlmaschinen
- Sägefeilmaschinen
- Drehbänke, Transmissionen
- Ganze Einrichtungen.

Diplomirt 1883.

Spezialität - Stahlketten

## Ketten-Fabrik

Nebikon (Kt. Luzern).

Geprüfte Gall's- und Vaucanson's Gelenkketten (19-22). Leit- und Seilrollen nach beliebiger Seildicke (4-8). Winden und Kabeln aller Art (9-10). Alle Systeme Flaschenzüge, Aufzüge und Krane (11-21) und sämtliche Ketten. Bauzungen (24). Kraneketten (1). Spezialitäts-Stahlketten: hunderte v. Sorten u. Dimensionen auf allen Maschinen anwendbar: Spinnereien, Webereien, Mühlenbauten, Druckereien, Papierfabriken etc. [347

Billigste Bezugsquelle.

## Wilhelm Stucki, Zürich V.

Eisen-Handlung. Specialität in 451 Bau-Beschlägen. Fabrik-Preise. Kataloge gratis.

## Messing- u. Rothmetallguss

### Turikum-Metall, Phosphorbronze

sowie jede wünschbare Legierung wird nach eingesandten Modellen 2 mal wöchentlich angefertigt. Sehr pressante Stücke innert 24 Stunden.

## L. KAPPELER & Co., Zürich

### Metallgiesserei

Hafnerstrasse Nr. 60, Industriequartier.

Dichter, sauberer Guss wird garantiert. Billigste Preise.

## Für Möbelschreiner

empfehle in grosser Auswahl und in sauberer Ware zu Fabrikpreisen: [92

### Kehlleisten

in Tannen- und Nussbaumholz, Spiegelleisten, ferner Bau- und Möbelbeschläge, Farbwaren etc. Um gef. Zuspruch bittet J. Buess-Meister, Eisenwarenhandlung, Burgdorf.

Carl Prosch Plagwitz-Leipzig

Spezialfabrikation von Gussstahlpstempeln Maschinenschildern Marken Schablonen Brennstempeln Walzhämmern und Werkzeugen, sowie alle Gravierarbeiten. [7

Billigste Bezugsquelle für Grossisten. Preiscourante gratis und franko.

**Wir suchen tüchtige  
Werkzeugmacher  
auf Höbel.**

**Gebrüder Sulzberger,**  
Holzwerkzeugfabrik,  
370] Horn, Thurgau.

**Zum Verkauf.**

Für **Schmiede, Schlosser oder Spengler**: eine noch gut erhaltene (392) **Bohrmaschine**, wegen Nichtgebrauch, bei **Joh. Bader, Schmied** in Affoltern bei Höngg (Zürich).

389) Ein **braver intelligenter Knabe** könnte unter günstigen Bedingungen die

**Mühlmacherei**

**gründlich erlernen**, bei **Joh. Baptist Stark**, Mühlmacher in Weiern bei Zuzwil (St. G.)

**Zu verkaufen.**

371) Ein 2pferdiger **Benzin-Motor**, im Baselbiet stehend und in ganz gutem Stand, wird wegen zu wenig Kraft preiswürdig abgegeben. Anmeldung unter Chiffre **B 371** an die Exped. dieses Blattes Münsterhof 13, Zürich.

**Schmiedeeiserne  
Hobelbankschrauben**

Liefert zu billigen Preisen  
**G. Meyer, Eisenhandlung,**  
12] Burgdorf.



Auch wird das **Neuzahnen** der Blätter nach Wunsch ausgeführt. Obgenannter.

**Schweizerische  
Fournier-Fabrik**

in **Monthey, Wallis** nimmt zu jeder Zeit Holz an zum schneiden. Messerschnitt bis 220 cm lang und bis 100 cm breit unter billigster Preisberechnung und empfiehlt ihr reichhaltiges **Fournierlager.** [140]

**E. Kiessling & Co.,** Maschinenfabrik

Leipzig-Zürich

bauen als alleinige  
Specialität



**Holzbearbeitungs-  
Maschinen.**

Neueste und vorzüglichste Constructionen.  
Grösste Leistungsfähigkeit.  
Prämiirt auf allen bis jetzt besuchten Ausstellungen.  
Export nach allen Welttheilen.  
Cataloge gratis und franco.

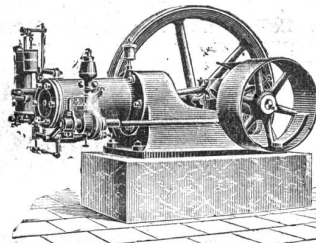
Bevollmächtigt. Ingenieur für die Schweiz:  
**Ernst Weber, Zürich II,**  
143] Freigutstrasse 26.



**Schweiz. Locomotiv- und Maschinenfabrik  
Winterthur.**

**Petroleum-Motoren**

stehender und liegender Construction. [375]



**Petroleum-  
Locomobile**

Betrieb mit gewöhnlichem Lampenpetroleum, 8-10 Cts. pr. Pferdekraft und Stunde.

Dampfmaschinen, Kessel,  
Halb locomobilen,  
Elektrische  
Beleuchtungsanlagen.

Parqueterie, Hobelwerk, Kistenfabrikation,  
Dampfsäge, Holzhandlung en gros

**R. Gintsburger & fils,**  
Romanshorn (Thurgau).

Filialen: Mülhausen i. E., Bischofshofen und Sonthofen.

Parquetriemen und Parquettafeln in allen vorkommenden Dessins und in tadelloser Ausführung.

Pitchpine und Asphaltriemen.  
Engl. Riemen in Tannen und Pitchpine in Ia Qualität, herzu- und astrein, sowie in unserer übrigen bekannten Sortierung.

Krallentäfer, einfach und doppelt.  
Thürverkleidungen. Kehlleisten in allen vorkommenden Profilen.

Bauholz nach Listen jeder Dimension und Länge.  
Doppel-Dach- und Gipsplatten in allen Dimensionen.  
Stambretter in Tannen-, Föhren-, Buchen u. Eichenholz etc.  
Stiegentritte in Eichen- und Buchenholz, roh zugeschnitten und ausgearbeitet. (252)

Kisten, zugeschnitten und fertig nach aufgegebenen Dimensionen. (Ma2001Z)  
Rundholz, Stangen etc. etc.

**Gewerbegebäude am Mühlenplatz  
in Luzern.**

Es sind sofort und ab Mitte März zu vermieten:

1. Einige Werkstätten mit Wasserkraft, beides von beliebiger Grösse.
2. Magazinräume im Dachstock. (318)

Die Mieter können den Fahrstuhl (Lift) benutzen. Bedingungen sind zu erfahren aus der **Kanzlei der Korporat.-Verwaltung.**

**Holzcementpapier**

und

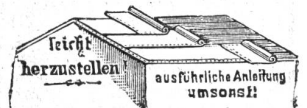
**Dachpappen**

liefert zu Fabrikpreisen [366]

**Jucker-Wegmann  
in Zürich.**



[195b]



**Sehr lohnend**

ist zur Herstellung zweckmaessiger, dauerhafter und wohlfeiler (172/191)

**Dächer**

die Verwendung von meinem **Asphalt in Rollen und Holzcement Ia echt. Zollfreie und frachtfreie Lieferung. Vorzugs-Preise und Anleitung zur Herstellung der Dächer postfrei u. umsonst.**

**A. W. Andernach**  
Fabrik in Beuel bei Bonn a. Rhein (Deutschland).

Wer durch einen Anstrich mit

**Carbolineum**

sicheren u. dauernden Schutz d. Holzes erzielen will, wähle nur die echte, seit 15 Jahren bewährte Originalmarke

**Avenarius**

D. R.-Patent No. 46021.  
Prospekte durch die Fabrikniederlage

**Emil Bastady, Basel.**  
(vorm. F. Bauer & Cie., Basel)



**Neu! Patent Suppiger. Neu!**  
**Petrol- oder Gas-**  
**Heiz-, Koch- und**  
**Beleuchtungs-Ofen.**

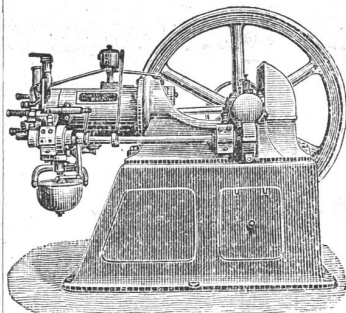
Dieser beliebte und bequeme Ofen mit Luftzirkulation und Verbrennung der Gase ist ohne Rauch, braucht kein Rohr und ist gänzlich geruchlos mit gesunder Wärme; durch viele Proben überzeugt, ist derselbe ganz ohne Feuergefahr, somit überall aufstellbar; ist sehr dienlich zum Kochen und bietet die reinlichste, schnellste und billigste Heizung bis auf 20 Grad. Per Tag nur 10 Rp. Grosse Zimmer 15—20 Rp. Diese Patent-Suppiger-Ofen sind als bestes Fabrikat anerkannt, wofür viele Zeugnisse zu Diensten stehen. Magazine: Seilergraben, Zähringerstrasse Nr. 40 in Zürich I und Bankstrasse Nr. 4 in Hirslanden. [449]

**Asphalt**

imprägnirtes Papier, geschmeidig, wasserdicht, als ein Sparer des Holzcementes überall anerkannt, empfehlen zu Holzcementbedachungen wie gegen Feuchtigkeit zu äussersten Konkurrenzpreisen. [253]

**Heinrich Brändli & Cie., Horgen,**  
Asphaltgeschäft, Holzcement- und Dachpappen-Fabrik,

**WOLF & WEISS ZÜRICH**



liefern stehende und liegende  
**Deutzer Original-Gasmotoren**  
Patent „Otto“ anerkannt bestbewährte Konstruktion.  
Exakteste, solideste Ausführung.  
**Geringster Gasverbrauch.**

Ferner liefern:  
**Petroleum- und Benzinmotoren**  
höchst prämiert. [339]

**Häuser-Verkauf.**

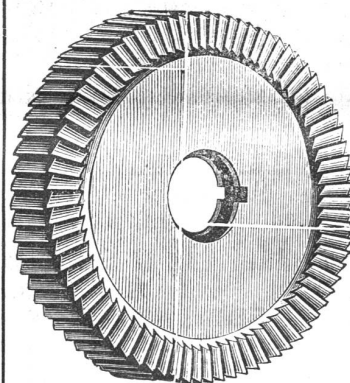
Mehrere grössere und kleine Gewerbe, schöne Häuser, für jeden Beruf geeignet, auch ein neues Gasthaus an einem Bahnhof u. dgl. Zu erfragen bei [394]  
**Conrad Oswald in Sulgen (Kt. Thurgau.)**

**Binkert & Sohn, Basel,**  
Eisengiesserei und Maschinenfabrik  
liefern als:  
**Spezialität**  
**Transmissions-Anlagen**

best bewährtes  
**amerikanisches System.**  
Lager mit Kugelgelenken, Riemenscheiben ausbalanciert, daher wenig Kraft gebrauchend, solid, bei gefälligen Formen. Präzise Ausführung auf Spezialmaschinen. Prompte rasche Lieferung zu billigen Stückpreisen.

Ferner:  
**Turbinen,**  
Cementstein- und Briquettes-Pressen für Kraft- und Handbetrieb, Schmieregeschleifmaschinen für jeden Zweck.  
**Komplette Einrichtungen**  
für  
Sägerei, Schreinerei, Werkstätten, Kalk- und Gipsfabriken.  
Preisliste und Kostenanschläge gratis. [321]

**R. Guillod & Cie.**



in **Cortailod**  
(Kt. Neuenburg)  
liefert als Spezialität in bester Ausführung:  
**Zirkularsäge**

für Holz und Metall bis zu 20 cm Durchmesser. [19]  
**Planfräser** mit Spiralzähnen, Hinterdrehte Platt- und Nutfräser für Metall und Holz. Fräser für Stirn-, Schnecken- und Kegelhäder.  
Preiscourant gratis u. franko.

Medaille de Vermeil Fribourg 1892. Prämiert an der Weltausstellung 1889

**Deutsch-Amerik. Maschinenfabrik**

**ERNST KIRCHNER & Co**

**LEIPZIG - SELLERHAUSEN**

Prämiert mit höchsten Auszeichnungen.

Inhaber In- & Ausländischer Patente



**Säge- & Holzbearbeitungs-Maschinen**  
JEDER ART  
SPECIALITÄT IN HÖCHSTER VOLLKOMMENHEIT

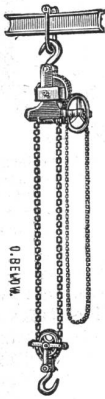
Sorgfältig ausprobierte Maschinen für  
**Schreinereien, Glasereien etc.** können sofort prompt vom Lager geliefert werden.

Ueber 26,000 Maschinen bereits geliefert.  
Mässige Preise.  
Coulante Bedingungen.

**Zürich.**

Filialbureau: [209]  
Bahnhofstrasse 89.  
Ingenieur:  
**Robert Kirchner.**  
Weltausstellung Chicago höchste Auszeichnung: 7 Ehrendiplome, 2 Preismed.

### Schrauben-Flaschenzüge und Laufwinden



mit neuer Brems-Friction Lüders.  
Vorteile der neuen Lüders-Brems-Construction:

Absolut zuverlässige Selbsthemmung durch cylindrische Umfangsreibung. Keine Verminderung der Bremskraft durch Abnutzung. Geschützte Anordnung der wenigen Bremssteile innerhalb einer abschliessenden Muffe.

Sicherstes aller Hebezeuge. 65 % Arbeits-Nutzeffekt.

Ein Mann hebt die Maximallast. Alle Zuggrössen stets auf Lager.

Alleinverkauf für die Schweiz bei **Alfred Winterhalter**

z. »Meerpfend«, St. Gallen, Schmidg. 26.

Ebensolbst vorrätig: Differential-Flaschenzüge Weston.

### Stadt Freiburg 10 Fr.-Lose von 1878—1938.

Jährlich 2 Serienziehungen am 15. Febr. u. 14. Aug. und 2 Gewinnziehungen am 15. März und 15. Sept., worunter Haupttreffer von Fr. 45,000, 30,000, 20,000, 18,000, 15,000, 12,000.

Preis per Los Fr. 13. 75.

### Stadt Barletta 100 Fr.-Lose von 1870—1944.

Jährlich 2—4 Ziehungen: 20. Febr., 20. Mai, 20. Aug., 20. November, worunter Hauptgewinne von Fr. 2 Millionen, 1 Million, 500,000, 400,000, 200,000, 100,000, 50,000.

Preis per Los Fr. 47. —

### Stadt Mailand 10 Lire-Lose von 1866—1921.

Jährlich 2 Ziehungen: 16. März und 16. September, worunter Haupttreffer von 50,000, 30,000, 10,000. — Preis per Los Fr. 11. —

### Stadt Neuchâtel 10 Fr.-Lose von 1857—1907.

Jährlich 2 Ziehungen: 1. Mai und 1. Nov., worunter Haupttreffer von 100,000, 30,000, 25,000, 10,000. — Preis per Los Fr. 21. —

Jedes Los dieser Gattungen ist ohne Nachzahlung für alle Ziehungen gültig, bis es mindestens mit dem Nominalwert gezogen wird. — Die Ziehungslisten werden regelmässig in unserem Verlosungsanzeiger »Tresor« veröffentlicht, wovon Nichtabonnenten einzelne Exemplare à 20 Cts. beziehen können. (385)

Bankgeschäft **J. Baer-Schweizer, Zürich I, Tiefenhof 13.**

## Säge-Einrichtungen

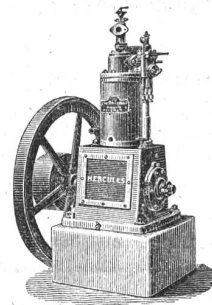
und Transmissionen aller Art, **Vollgatter** neuester Konstruktion mit bedeutender Kräfteparnis. (352)

## Holzbearbeitungsmaschinen

jeder Art. Sägeschärfmaschine, Patent Nr. 1072, bestes System, Hobelmesserschleifmaschinen, Bretterschleifmaschinen, Schleifmaschinen jeder Art, Sägeschränkapparate. Reparaturen jeder Art Maschinen.

**Gebr. Knecht, Maschinenfabrik, Fühlhölzli, Zürich.**

## Herkules, Petroleum-Motor



(Modell 1892)

Weber's neuester

Patente in allen Industriestaaten.

Silberne Medaille Paris 1889  
Erster Preis Einbeck 1891.

Unübertroffen.  
Ohne Konkurrenz.

Prospekte von [337]  
**C. Weber-Landolt.**  
Maschinenfabrik,  
Menziken (Schweiz).

Ventilationen + Patent 5469.

## Eugen Haas, mech. Werkstätte, Flawil

empfiehlt als Spezialitäten:

**Hochdruckturbinen u. Wassermotoren, Turbinen** für alle Gefälle und Wassermengen, Bandsägen, Fräsen u. Hobelmaschinen, Aufzüge, Transmissionen, Pressen. (362)  
Kostenvoranschläge gratis und franko.

Ausschwingmaschinen für Hotels u. Wäschereien

## SCHACH-

teln für jede Fabrikation liefert die vorzüglich eingerichtete Cartonagefabrik von **G. Brieger**, vormals A. Nussbaumer, unterer Mühlesteig 4, **Zürich**. Exakte, prompte, billige Bedienung! (63)

## Wasserechte Mattierung, D. R. P. Nr. 64,474.

Mattoline, gleichzeitig Beize und Mattglanz erzeugend.

Säurefreies Schleif- u. Polieröl, verhindert den Oelausschlag, sowie

Feine Spirituslacke, Beizen u. Polituren etc. Preislisten gratis und franko. (374)

## Joh. Kaufmann in Lachen-Vonwil

**Heinr. Hüni im Hof, Horgen**

gegr. 1728.

Gerberei. — Riemenfabrik. [152]

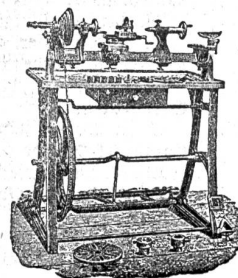
## Drehbänke

für 863a

Mechaniker, Schlosser, Reparaturwerkstätten, Büchsenmacher, Kleinmechaniker, Uhrenfabriken, Elektriker, Amateure etc. liefert in vorzüglichster Ausführung die

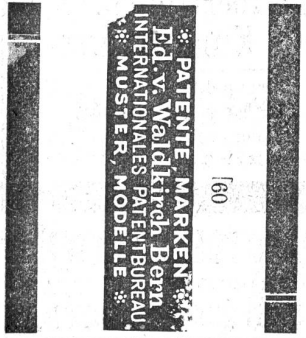
**Maschinenfabrik Enge-Zürich.**

Illustrierte Preislisten gratis und franko.



# Injektors

jeden Systems, repariert prompt unter Garantie [404]  
**J. Hartmann, Mechaniker**  
 in St. Fiden bei St. Gallen.

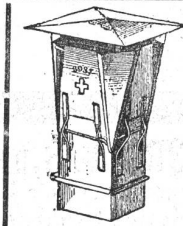


# Schweizer. Glasmanufaktur H. Huber-Stutz, Zürich III.

Dessinglasfabrik, Glasmalerei, Kunstglaserei.

Spezialität:

**Dessinscheiben** in allen möglichen Arten mit beliebigen Zeichnungen und Schriften für Hôtels, Restaurants, Cafés, Verandas, Corridorabschlüsse, Treppenfenster, Laternen etc.  
 Bleiglasungen in gewöhnlichem Farbenglas, Antik- und Cathedralglas. Musteralbum gratis und franko zugesandt. [45]



**Kein Rauch mehr in Küche und Wohnung!**  
 Automatischer Kaminhut  
**„Prometheus“**  
 Jede Garantie!  
**Hans Stickelberger,**  
**BASEL.**



Beginn des nächsten Semesters: 2. April a. c. Anmeldungen bis spätestens Ende März erbeten. [348]

401) **Zu verpachten:** Ein Wohnhaus m. Schlosserwerkstätte in grossem, industriellem und gewerblichem **Bezirkshauptorte** der Ostschweiz. Dasselbe ist an gangbarster Lage, neu renoviert, für einen Kupferschmied od. Flaschner gleich gut geeignet; ein tüchtiger Fachmann hätte hier eine seltene Gelegenheit eine sichere Existenz zu gründen. Anfragen sub Ch. C31886 an Haasenstein & Vogler in St. Gallen.

## Liste empfehlenswerter Bezugsquellen.

Alphabetisch geordnet.

**NB.** Diese Bezugsquellen-Liste erscheint monatlich einmal in den drei Blättern „Illustrierte schweizerische Handwerker-Zeitung“, „Schweizer Industrie- und Handels-Zeitung“ und „Holz“ (Zentralblatt für Holzindustrie zc.) — Preis per Adressenzeile für ein Jahr, in allen drei Blättern zusammen Fr. 3. — Neue Aufträge nimmt stets entgegen

Die Buchdruckerei Fern-Holdinghausen, Münsterhof 13, Zürich I.

**Adhäsionsfett**  
 B. Scheller, Schaffhausen.  
 Robert Suter, Thayngen.

**Adressen für Bezugs- und Absatzquellen**  
 C. Ernst Schaffitz, Schaffhausen.

**Arbeiten in Granit, Serpentin, Syenit, Wezeralksteine**  
 Marmorindustrie Max Käff, Rheineck.

**Aether. Solzbeizen**, bejj. als alle and. Beiz.  
 H. Kopp, Grenchen (Solothurn).

**Ahornholz für Laubsägearbeiten zc.**  
 Martin Arnold, Bürglen (Uri).

**Asbestartikel, Platten, Schnüre zc.**  
 B. Scheller, Schaffhausen.

**Destillir-Apparate**  
 A. Gygax, Kupferschmied, Zofingen.

**Extraktions-Apparate**  
 A. Gygax, Kupferschmied, Zofingen.

**Vakuum-Apparate**  
 A. Gygax, Kupferschmied, Zofingen.

**Arbeiten in Asphalt und Solzement**  
 Heinrich Brändli, Horgen.

**Asphalt-Dachpappe**  
 A. W. Uebernach in Beuel a/Rhein

**Asphalt-Isolirplatten**  
 Heinrich Brändli, Horgen.

**Auskünfte**  
 C. Ernst Schaffitz, Schaffhausen.

**Asphalt-Dachleinwand**  
 Heinrich Brändli, Horgen.

**Asphaltimprägn. Papier für Holzcementdächer und diverse Zwecke**  
 Heinrich Brändli, Horgen.

**Badwannen, Badöfen**  
 L. Amstler, Feuerthalen (Schaffhausen).  
 Otto Beder, Froschgaugasse 18, Zürich.

**Balata-Treibriemen, engl., Did's Original**  
 B. Scheller, Schaffhausen.

**Bandsägen für Hand- und Fußbetrieb**  
 B. Scheller, Schaffhausen.  
 Ed. Stoder, Weinfelden.

**Bandsägenblätter**  
 G. Joho, Bern.

**Baumwoll-Treibriemen**  
 Robert Suter, Thayngen.

**Baumwollseile**  
 Dehslin z. Mandelbaum, Schaffhausen.

**Bautechnische Arbeiten**  
 Marmorindustrie Max Käff, Rheineck.

**Bau- und Möbel-Beschläge**  
 Bender, Eisenwaarenhandlung, Zürich.  
 A. Genner, Richtersweil.

**Bauwerkzeuge**  
 F. G. Grohmann, Seefeld-Zürich.

**Benzin-Motoren**  
 Wolf u. Weiß, Zürich.  
 Martini u. Co., Frauenfeld.  
 B. Scheller, Schaffhausen.

**Bergstöcke und Rundstäbe**  
 F. Triner, Stodfabrikant, Schwyz.

**Bildhauer-Arbeiten**  
 A. Laurenti, Bern.  
 Joh. Buri, Holzbildhauer, Chur.

**Blasbälge verschiedener Systeme**  
 Hungerbühler, Arbon.

**Blechbearbeitungsmaschinen**  
 B. Scheller, Schaffhausen.

**Blechbüchsenfabrik, mech.**  
 F. Kopeckomy, Frauenfeld.

**Blechmusikinstrumente, feinste Dualität**  
 F. Wolff's Witwe Fabr., Frauenfeld.

**Blechwarenartikel**  
 Metallwaarenfabrik Künnten (Aargau).

**Bretterlager:** große trodene Vorräte in allen Dimensionen, roh und gehobelt Benz u. Weisel in Rorschach.

**Brunolein**  
 Lad- u. Farben-Fabrik Chur.

**Brückenwaagen**  
 Alb. Wädlerlin, Schaffhausen.  
 J. Ammann u. Wild, Waagenfabrik, Ermatingen u. St. Gallen. (Wild, Eichmeister, St. Gallen).  
 Ammann-Seiler, Ermatingen.

**Buchdruck-Arbeiten**  
 W. Fern-Holdinghausen, Zürich I.  
 A. Niederhäuser, Grenchen.

**Bücher, technische und handelswissenschaftl.**  
 W. Fern, jun., Münsterhof 13, Zürich I.

**Carbolinum**  
 C. F. Weber, Muttensz-Basel.

**Carrouvel-Pferde u. Pferdeköpfe f. Sattler**  
 Klaus, Wiegenpferdfabrik, Wyl (St. Gall.)

**Cementstebe, Burrgitter für Sand, Kies und Coaks**  
 G. Bopp, Drahtwaarenfabrikation in Schaffhausen und Hallau.

**Centralheizungen und Öfen**  
 R. Breitingen, Zürich.

**Conditor- und Chocoladeformen von Zinn**  
 Zingghierei C. Grüner, Kuttelgasse 5, Zürich.

**Coqir-Pressen, beste schmiedeiserne**  
 H. Werffeli-Stoll, Papierhdg., St. Gallen.

**Cirkular-, Rühl- und Bandsägen**  
 A. Genner, Richtersweil.  
 Wwe. A. Rardner, Werkzeuggesch., Zürich.

**Dachpappen, diverse Sorten**  
 Heinrich Brändli, Horgen.

**Dachpappe, Solzement**  
 J. Traber, Chur.

**Dachziegel, französischer**  
 Mech. Schiefertafelfabrik Thun.

**Dach- und Unterlagpappen**  
 Heinrich Brändli, Horgen.

**Dachlack, bejter Anstrich für Pappe u. Leinwanddächer**  
 Heinrich Brändli, Horgen.

**Dampf-Automat, praktischste Dampfmaschine für Kleinbetrieb, bedarf keines Heizers**  
 F. Bormann u. Co., Zürich.

**Dampfschneidmaschinen**  
 B. Scheller, Schaffhausen.

**Dampfmaschinen für das Kleingewerbe**  
 Fritz Marti, Winterthur.  
 B. Scheller, Schaffhausen.

**Drahtseile**  
 Dehslin z. Mandelbaum, Schaffhausen.  
 Fritz Marti, Winterthur.  
 Mech. Windfadensfabrik Schaffhausen.

**Drahtgestriche und -Gewebe**  
 C. Vogel, St. Gallen.

**Drehbänke und Bohrmaschinen**  
 B. Scheller, Schaffhausen.  
 Ed. Stoder, Weinfelden.  
 H. Mehlinger, mech. Werkst., Schaffhausen.

**Drahtstebe, Drahtgewebe und -Gestriche für Fabriken, Baugeschäfte und Gießereien**  
 G. Bopp, Drahtwaarenfabrikation in Schaffhausen und Hallau.

**Drehelararbeiten für elektrische Läutwerke, Telephonie, Telegraphen u. Beleuchtungen**  
 H. Bietenholz, Pfäffikon (Zürich).

**Eisenschmittwaaren**  
 C. Fries, Unterstraf-Zürich.  
 Ed. Wildberger, Neunkirch (St. Schaffh.).

**Eisenholz-Keackelgen** (f. Wiederverkauf.)  
H. Huber, Drechsler, Aarau.

**Eiserne Schüefe**, Eimer und Lansen  
Fr. A. Bantel, Winterthur.

**Elektrische Apparate**  
A. Hög, Cham.  
A. Zellweger, Fabrik für elektrische Apparate, Apter.

**Elektr. Apparate** u. Montirung derselben für Haus, Hotel und Fabrik (Großes Lager)  
A. Zürcher, Klein-Mechanik und Telegraphenbau, St. Gallen

**Elektr. Beleuchtungsanlagen**  
Elektro-mech. Werkstätte A. Blöchliger, Schaffhausen.  
A. Zellweger, Fabrik für elektrische Apparate, Apter.

**Elektr. Kontrolluhren-Fabrikation**  
D. Hugentobler, Weinfelden.

**Elektr. Säutwerke** jeder Art  
D. Hugentobler, Weinfelden.

**Elektr. Säutwerke und Tableaux**  
Elektro-mech. Werkstätte A. Blöchliger, Schaffhausen.

**Falz- und Drahtstempelmäschinen**  
Martini u. Co., Frauenfeld.

**Farbwaren**, trocken und gerieben  
Beuttner u. Co., Bischofszell.

**Farben, Lacke, Pinsel**  
Lack- und Farben-Fabrik Thur.

**Farben, Lacke, Spachtelkitt**: G. Gehring (vorm. A. Dudly-Sidler), Rorschach.

**Farben** für pressante Anstriche  
Lack- und Farben-Fabrik Thur.

**Feilen**: G. Joho, Bern.

**Wwe. A. Kärcher**, Werkzeuggesch., Zürich.

**Fein- und Kleinmechanik, Nähmaschinen, elektrische Einrichtungen**  
J. Gindele, Rorschach.

**Feinmechanik**  
A. Hög, Cham.

**Feldschmieden und Gebläse**  
Fris Marti, Winterthur.  
B. Scheller, Schaffhausen.  
D. Uehlinger, Schaffhausen.

**Feuerlöschapparate**  
T. Amstler, Feuerthalen (Schaffhausen).

**Feuerwerks-Körper** jeder Art  
K. u. F. Damberger, Oberried-Interlaken.

**Flader- und Marmorpapiere**  
Lack- und Farben-Fabrik Thur.

**Flur- und Trottoirplatten**  
D. Geering (Nachfolger v. J. N. Geering) Rorschach.

**Fourniere**  
Fournierfabrik Monthey (Wallis).

**Fournituren u. Werkzeuge** für Sattler u. Lemm-Marty, St. Gallen. [Tapezirer]

**Fox-Cement** zum Ausgießen  
Fris Marti, Winterthur.

**Fräsen**  
Guillod u. Schumacher in Cortailod (Neuenburg). Spezialität in Zirkularsägen und Fräsen jeder Art und Form.

**Garteneinfassungen, Sühnerhöfe, Gitter, Maulkörbe**: G. Bopp, Draht- u. Sieb-Fabrikation in Hallau und Schaffhausen.

**Gartenschläuche**  
Gebr. Ehrsam, Wädensweil.  
Martini u. Co., Frauenfeld.

**Gas- und Petrol-Motoren**  
Fris Marti, Winterthur.  
B. Scheller, Schaffhausen.  
Schweiz Lokomotiv- u. Maschinenfabrik Winterthur.  
Wolf u. Weiß, Zürich.

**Geländer-, Sieb- und Drahtwaaren**  
C. Vogel, St. Gallen.

**Gewindschneidzeuge** f. Gas-, Maschinenbau  
Wwe. A. Kärcher, Werkzeuggesch., Zürich.

**Glasapparate** physikalische und chemische  
Ernst Stadelmann, Glasbläse, Zürich.

**Glasmafacerien**  
Ad. Kreuzer, Zürich.  
Paris 1889: Silb. Medaille, Acad. nat.: silb. Med., 3 Dipl. Kirchenfenster, Wappen- und Salon-Scheiben. Kunstverglasung.

**Glaserdiamanten** Nur per Dutz. an Händl.  
Gottl. Bucher, St. Karlsru. 18, Luzern.

**Glas- und Schmirgel-Papier**  
Schmirgeldampfwerk Frauenfeld.

**Glätteöfen und -Eisen**  
Bender, Eisenwaarenhandlung, Zürich.  
Weltert u. Co., Sursee.

**Goldleisten** zum Einrahmen, sowie für Gallerien  
D. Weil-Heilbronner, Zürich.

**Granit- und Syenit-Arbeiten**  
B. Pfister, Marmorindustrie, Rorschach.

**Gummischläuche** für jeden Zweck  
G. Kuegg, Wädensweil.

**Gummivaaren**  
G. H. Wunderli, erste schweizer. Patent-Gummivaaren-Fabrik Zürich.

**Gummivaaren sämtliche technische**  
B. Scheller, Schaffhausen.  
D. Weiß, Zürich, Gummivaaren en gros.

**Gußstücke**, rohe und bearbeitete  
Heiniger u. Wegmann, (vorm. Schnell u. Schneckenburger) in Oberburg b. Burgdorf.

**Handsägenestelle** (Spezialität)  
Gustav Wiß, Spreitenbach (Murgau).

**Hanfriecken und -Gurten**  
B. Scheller, Schaffhausen.  
Robert Suter, Thayngen.  
Carl Würgler, Feuerthalen.

**Hanf-Schläuche**  
Gebr. Ehrsam, Wädensweil.  
G. Kuegg, Wädensweil.  
B. Scheller, Schaffhausen.  
Robert Suter, Thayngen.  
Carl Würgler, Feuerthalen.

**Hanfseile**  
Mech. Bindfadensfabrik Schaffhausen.

**Hanfseile** für Transmissionen  
Dechslin z. Wandelbaum, Schaffhausen.

**Hantselegraphen** u. Telephonrichtungen  
Elektro-mech. Werkstätte A. Blöchliger, Schaffhausen.

**Hectographen-Apparate**  
H. Werffeli-Stoll, Papierhdg., St. Gallen.

**Hectographen-Maschine** I. Dualität  
H. Werffeli-Stoll, Papierhdg., St. Gallen.

**Heizungen und Ventilatoren**  
Fris Marti, Winterthur.  
Weltert u. Co., Sursee.

**Hengabel-Eisenzinken**: Hans J. Wunderli, Schloffer, Greifensee (Zürich).

**Holzbeizen**: Lack- u. Farben-Fabrik Thur.

**Holzement**, prima  
Heinrich Brändli, Horgen.

**Holzement und Dachpappe, Holzement-dächer**  
J. Traber, Thur.

**Holzwerkzeuge**, sämtliche  
Wwe. A. Kärcher, Werkzeuggesch., Zürich.

**Holzbockelmaschinen**  
Ant. Eichmann, mech. Werkstätte Zug.

**Höbel und Holzwerkzeuge** (Straßburger)  
Bender, Eisenwaarenhandlung, Zürich.

**Holzbearbeitungs-Maschinen**  
E. Kirchner u. Co., Leizig-Sellerhausen  
Fris Marti, Winterthur.  
J. Meyer-Fröhlich, Basel  
B. Scheller, Schaffhausen.  
Ed. Stöcker, Weinfelden.  
Wolf u. Weiß, Zürich.

**Holzfuhrerische**, acht amerikanische  
D. Senn-Moser, Dietstal.

**Holzhandlung en gros**  
Benz u. Meisel, Rorschach.

**Holzrollladen**  
Kehler u. Söhne, Thur.

**Holzstemmbohrer**  
Ant. Eichmann, mech. Werkstätte Zug.  
B. Scheller, Schaffhausen.

**Holzswolle** zum Verpacken  
Hud. Lad. Kappel bei Olten.

**Holzswolle**  
W. Lachenmaier, Affoltern bei Döngg.

**Sydrantenschläuche**  
Gebr. Ehrsam, Wädensweil.

**Sydranten-, Stand- und Wendrohre**  
Karl Kutter, Flumtern-Zürich.

**Imprägn. Isolirteppich** für Bauzwecke  
Ed. Harbmeyer, Wipkingen (Zürch).

**Isoliermaterial** für Kessel u. Rohrleitungen  
B. Scheller, Schaffhausen.

**Kälteerzeugungs-Maschinen**  
Martini u. Co., Frauenfeld.

**Kameelhaar-Treibriemen**  
Robert Suter, Thayngen.

**Ketten und Hebezeuge** aller Art, Gelenk-  
ketten als Ersatz f. Treibriemen. Veloci-  
pedesketten. Billigste Bezugsq., promp-  
teste Bedienung.  
Ketten- u. Hebezeugfab. Nebikon (Luzern).

**Kaufstempel**  
Niederhäuser, Grenchen (Solothurn).

**Kirchenheizungen**  
Heiniger u. Wegmann (vorm. Schnell u. Schneckenburger), Oberburg b. Burgdorf.  
Weltert u. Co., Sursee.

**Kitt**: Glas-, Eifenkitt, Menning engl.  
Spachtelkitt  
St. Galler Kittfabrik von Baumgartner u. Co., St. Gallen.

**Kistenbretter**  
Mech. Schiefertafelfabrik Thur.

**Koch- und Heizöfen** eidg. Patent 5620  
Jean Labhardt, Hafner, Bern.

**Kohlen, Coaks, Briquettes** von der Saar,  
Ruhr und Belgien  
Meyer-Güller, Sihlstraße 24, Zürich.

**Kohlenkarren eiserne**  
Jb. Reich-Tischhauser, Bruggen b. St. G.

**Korksteine, Korkplatten** für leichte, trockene  
Bauten und Isolationen  
Mech. Korkwaarenfabrik Dürrenäsch (A.G.)

**Lager-Metall „Babbit“**  
Fris Marti, Winterthur.

**Langlochbohrmaschinen**  
J. Meyer-Fröhlich, Basel

**Langlochbohr- (oder Stemm-) Maschinen**  
für Handbetrieb  
B. Scheller, Schaffhausen.  
Ed. Stöcker, Weinfelden.

**Leim**, Käseleim mehl zum Kaltleimen  
E. Ernst Schaffli, Schaffhausen.  
J. C. Köllin, St. Jakobstr., St. Gallen.

**Marmor**, roh in Blöcken und Platten  
Marmorindustrie May Näff, Rheineck.  
B. Pfister, Marmorindustrie, Rorschach.

**Marmorarbeiten** jeder Art  
Aug. Biberstein, Marmorhäge, Solothurn.  
B. Pfister, Marmorindustrie, Rorschach.

**Marmor-Aussäge u. -Platten** für Möbel  
Marmorindustrie May Näff, Rheineck.

**Maschinenöle** und Wagenfette  
Bittwe S. Strütt, Basel.

**Maschinenöle** und technische Fette  
B. Scheller, Schaffhausen.

**Maschinenöle und -Fette, Schwemmsteine**  
Emil Heer, Rorschach.  
D. Geering (Nachfolger v. J. N. Geering) Rorschach.

**Massenartikel in Eisen und Messing**  
A. Hög, Cham.

**Messerpflaster**  
J. A. Ackermann, Plattenbruchbes., Mels.

**Mehlkaufprisen**, vorzügliches System  
B. Scheller, Schaffhausen.

**Messingrohren** für Drechsler und Optiker  
Bender, Eisenwaarenhandlung, Zürich.

**Metallbedach- und Wandverkleidungen**  
Ad. Schultheß, Zürich.

**Metall-Bedachungen, Metallfalz-Siegel, Metalldachplatten, Metallschindeln**  
J. Traber in Thur.

**Metallbohrmaschinen** für Firma  
Ls. Trozler, Luzern.

**Metalldrahtbürsten** (Patent) zum Reinigen  
u. Wischen von Parquetböden, Treppen etc.,  
wie zum anderweitigen wirtschaftlichen  
Trockengebrauch.  
Dietrich & Schief, Zürich.

**Mineral-Asphalt**, flüssiger; bester Anstrich  
von Papp- und Leinwanddächern  
Heinrich Brändli, Horgen.

**Modellemail**: Lack- u. Farben-Fabrik Thur.

**Moss- und Weinproben** nach Dechse, von G. Zberg, Optiker, Basel. [Neusilber]

**Musikinstrumente**  
Th. Wahlen, Bayerne. (Die größte Fabrik der Schweiz. Illust. Preisliste 1892 franko.)

**Nachschäfte** mit verteilbarer Patentein-  
sch. J. Höfli, St. Gallen. [richtung]

**Nickelgriffe und Schilder**  
A. Genner, Richtersweil.

**Oefen** nach irländischem System  
Heiniger u. Wegmann (vorm. Schnell u. Schnedenburger), Oberburg b. Burgdorf.

**Schw. Triumph-Oefen**  
Weltert u. Co., Sursee.

**Olivenölseife und Schmierseife**  
Alex. Germain Weber, Rorschach.

**Parqueterie**  
Hennemann, Basscourt.  
Kehler u. Söhne, Chur.  
Stuber u. Cie., Schüpfen (Bern).  
Thurnheer-Rohn, Baden.

**Papiere aller Art**  
Niederhäuser, Grenchen.

**Patentanwalt**  
E. Blum u. Co., Zürich.  
Bourry-Sequin, Zürich.  
G. Furrer, Konstrukteur, Biel.  
C. Hanslin u. Co., Bern.  
A. Walder, Gerechtigkeitsgasse 4, Zürich.  
Ed. von Waldkirch, Christoffelg. 6, Bern.  
Ad. Wittwer, Edelesterstraße-Geznerallee Zürich.

**Patentverwertungs-Bureau**  
A. Walder, Gerechtigkeitsgasse 4, Zürich.

**Pergament-Glaspapier u. Schmirgeltuch**  
Alex. Germain Weber, Rorschach.

**Petroleum-Motoren**  
Schweiz. Lokomotiv- u. Maschinenfabrik Winterthur.  
C. Weber-Landolt, Menziken.  
Wolf u. Weiß, Zürich.

**Petroleum-Motoren** zum Betrieb mit gewöhnlichem Lampenpetrol  
F. Bormann u. Co., Zürich.  
Martini u. Co., Frauenfeld.

**Petroleum-, Gas- u. Wasser- u. Dampfmotor.**  
Fritz Marti, Winterthur.

**Petroleumkochherd**  
Weltert u. Co., Sursee.

**Pferde** sowie **Pferdeföpfe** für Sattler  
Klaus, Carosselfabrikant, Wyl (St. Gall.)

**Photogr. Apparate** (Fabrik sämtlicher photograph. Utensilien und Produkte)  
Engel-Feitmecht, Twann (Bern).

**Pumpen** für alle Zwecke, verbesserte, mit Klappen und Kugel-Ventilen  
Karl Weidorn, Maschinenfabrik, Arbon.

**Pumpen aller Art** für gewerbliche und landwirtschaftliche Zwecke, in solider Ausführung  
H. Nigg, mechan. Werkstätte, Nagaz.

**Putzfäden**, rohe und gefärbte  
B. Scheller, Schaffhausen.

**Putzklappen** (bester u. billigster Ersatz für B. Scheller, Schaffhausen. [Putzfäden])

**Querspunden** von Weichholz  
Mech. Holzdreherei J. Studer, Wittnau (Aargau).

**Reißzeuge**: Hommel-Esser, Aarau. (Nicht-aussteller in Paris 1889).

**Reißzeuge**, prima Aarauer, u. Schulreißz.  
Kern u. Co., Aarau.

**Riemenscheiben**, schmiedeeiserne, zweiteilig  
B. Scheller, Schaffhausen.

**Riemen-Anleger**, erprobtes System  
B. Scheller, Schaffhausen.

**Röhren u. Verbindungsfüße** für Gas-,  
Fr. Marti, Winterthur. [Wass.- u. Dampf.]

**Robertsellen**  
Metallwaarenfabrik Künten (Aargau).

**Rollladen** aus gewelltem Stahlblech  
Carl Hartmann, Rollladenfabrik Biel.

**Rollbahnen** für Transporte aller Art, zu  
Kauf und Miete  
Eugen Liebrecht, Zürich, Wahnholplatz 5.

**Rostschutz-Zett**  
B. Scheller, Schaffhausen.

**Säge-Maschinen**  
E. Kirchner u. Co., Leizig-Sellerhausen.

**Schindeln, Unterzug- u. Ziegelschindeln**  
F. Bösch, Schindelnfabrik, Ebnet (Aarg.)

**Schindeln: Maschinen-schindeln, runde und spitzig**  
Gg. Brander, Schindelfabrik, Kappel (Toggenburg)

**Schilfbretter und Schallbrecher**  
E. Giraudi-Brunner, Bern.  
E. Giraudi u. Co., Zürich.

**Schleif-, Lack- und Polier-Artikel**  
S. Kopp, Grenchen (Solothurn).

**Schleifsteine, Abziehsteine, sowie Wimpersteine** zum Schleifen von Holz, Stein und Metall.  
Meyer-Güller, Sihlstraße 24, Zürich.

**Schmelzriegel, Gießereigrapht**  
Meyer-Güller, Sihlstraße 24, Zürich.

**Schmiedfeuer**, sog. Holoch-System  
Jb. Reich-Tischhauser, Bruggen b. St. G.

**Schmiedkohl, Holzkohl**  
Meyer-Güller, Sihlstraße 24, Zürich.

**Schmirgel** in allen Nummern  
Schmirgeldampfwerk Frauenfeld.

**Schmirgelfeilen** pur und Holzfern  
Schmirgeldampfwerk Frauenfeld.

**Schmirgel und Schmirgelleinen**  
G. Joho, Bern.

**Schmirgelscheiben** f. nass u. trocken Gebr.  
Schmirgeldampfwerk Frauenfeld.

**Schmirgelpräparate**, englische u. deutsche  
S. Kopp, Grenchen (Solothurn).  
Fritz Marti, Winterthur.

**Schmirgelscheiben, Schmirgel in Körnern und Staub**  
A. Genner, Richtersweil.

**Schmirgeltuch**, weiß und grau, Körper  
Schmirgeldampfwerk Frauenfeld.

**Schneeschaukeln** von Holz, sowie  
Schaufelbretter von Horn  
Joh. Tobler z. Mühle, Alt-St. Johann.

**Schrauben und Muttern** aller Art  
A. Genner, Richtersweil.  
G. Joho, Bern.

**Schulbänke** nach St. Galler System  
Joh. Looser, Schreinerei, Thurau,  
Ebnet (Toggenburg)

**Schulbänke** als Spezialität  
K. Stilli, Schreiner, Turgi (Aargau).

**Schulstafeln und Griffel**  
Mech. Schiefertafelfabrik Thun.

**Segeltuchtreibriemen**  
Fritz Marti, Winterthur.

**Seile aller Art** für Krane, Aufzüge,  
Schiffahrt etc.  
Mech. Bindfadensfabrik Schaffhausen.

**Spezialmaschinen** für Massenfabrikation  
B. Scheller, Schaffhausen.

**Spiegel**, Spiegelglas und fertige Spiegel  
H. Weil-Deilronner, Zürich.

**Spiralaußschläuche** und andere  
B. Scheller, Schaffhausen.  
L. Wollstatt, Zürich.

**Spritzenschläuche**  
Gebüder Chrjstam, Wädensweil.

**Stahlspringfedern-Fabrikat** für Postler-  
Lemm-Marty, St. Gallen. [möbel.]

**Stein- und Bildhauergeschirr**  
J. G. Großmann, Seefeld-Zürich.

**Stiele für Schaufeln, Bohrschlägel** etc.  
Tragbahnen, schön gearbeitet  
Martin Arnold, Bürglen (Uri).

**Straßen- und Spritzenschläuche**  
L. Wollstatt, Zürich.

**Schützelschwingen** von diverser Holz  
Martin Arnold, Bürglen (Uri).

**Tageslichtreflektoren** aus Metall (Patent)  
Diechly & Schief, Zürich.

**Tapeten und Fenster-Rouleaux**  
S. Steinegger, Zeughausstraße 69,  
Zürich III.

**Techn. Expertise** i. Streit- od. Brandfällen  
B. Scheller, Schaffhausen.

**Thüröffner, elektrische** (eidg. Patent)  
A. Zircher, mech.-elektr. Werkst., St. Gallen

**Thüröffner elektrische**  
A. Zellweger, Fabrik für elektrische  
Apparate, Mfiter.

**Tintengefäße** für Schulbänke, unzerbrechl.  
Rahmen, Schieber u. Boden aus Metall  
F. J. Wiebemann, Zimngg., Schaffhausen.

**Tinten**, Staffords amerik., Dual. unerreicht  
G. Werffeli-Stoll, Papierhdg., St. Gallen.

**Tinten**: Tintenfabrik Frauenfeld.

**Transmissions-Seile**  
Mech. Bindfadensfabrik Schaffhausen.

**Treibriemen** v. Baumwolle, Hanf u. Haar  
Carl Würzler, Feuerthalen.

**Treibriemen** in La. Kernleder  
B. Scheller, Schaffhausen.

**Turbinenmotoren** f. Handw. u. Hausind.  
Dr. D. Poffert, Civilingr., Napperswyl.

**Universaldrehbank** für Mechaniker zum  
Drehen, Bohren, Gewindschneiden,  
Fräsen etc., selbstthätig  
B. Scheller, Schaffhausen.

**Universalholzbearbeitungs-Maschinen**  
für Hand-, Fuß- und Motorenbetrieb  
B. Scheller, Schaffhausen.  
Ed. Stocker, Weinfelden.

**Universalmaschine** für Wagner  
B. Scheller, Schaffhausen.

**Ventilationsöfen** n. eigen. patent. System  
Heiniger u. Wegmann (vorm. Schnell u.  
Schnedenburger) Oberburg b. Burgdorf.

**Vernickelung**, prompt und billig  
Jb. Häuselmann, Niedtwyl (Bern)  
A. Zellweger, Fabrik für elektrische  
Apparate, Mfiter.

**Ventilatorfeldschmieden**, Schmiedfeuer  
Fritz Marti, Winterthur.  
Reich-Tischhauser, Bruggen bei St. Gall.

**Vorhanggarnituren, Rouleaux- und  
Stores-Garnituren** für Tapezierer  
K. Meyer, Oberdorfstraße 15, Zürich.

**Wagenfabrikation**  
Ab. Wädlerlin, Schaffhausen.  
Ammann u. Wild, Ermatingen u. St. Gall.  
(Wild, Eichmeister, St. Gallen).  
Ammann-Seiler, Ermatingen.

**Warm-Wasserheizung** für Gewächshäuser  
u. Kestler, in Kupfer und Eisen  
Müller, Heizungs-Geschäft Tann bei Müti  
(St. Zürich).

**Warmeschutz-Material** (Nieselguhrschneur  
und Abbestoff-Composition)  
L. Wollstatt, Zürich.

**Wasschapparate**  
L. Amstler, Feuerthalen (Schaffhausen).

**Wasschhauswindmaschinen u. -Wangen**  
L. Amstler, Feuerthalen (Schaffhausen).

**Wasschbretter**  
Gustav Wyh, Spreitenbach (Aargau).

**Wasschdampfkochapparate**  
Weltert u. Co., Sursee.

**Wasschtrucken-Centrifugen**  
L. Amstler, Feuerthalen (Schaffhausen).

**Wasserleitungs-Röhren**, schmiedeeiserne,  
**Reservoirs** und andere größere Mech-  
arbeiten  
Franz Helfenberger, Rorschach.

**Wasserstandröhren** auf Maß geschnitten  
Ernst Stadelmann, Glasblägerei Zürich.

**Wassermotoren**  
Franz Helfenberger in Rorschach.  
Martini u. Co., Frauenfeld.

**Wein- und Brauer-Schläuche**  
L. Wollstatt, Zürich.

**Weine** für den Hausgebrauch  
Gebrüder Riemenberger, St. Gallen.

**Weinpumpen** samt Schläuche u. Hähnen  
Karl Kutter, Flumtern-Zürich.

**Werkzeuge** für Holz- u. Eisenbearbeitung  
Wwe. A. Kärcher, Werkzeuggesch., Zürich.

**Wiegen- und Aufschauße**  
und Stöcke an Maschinen  
Joh. Looser, Schreinerei, Thurau,  
Ebnet (Toggenburg)

**Ziegelei-Einrichtungen**  
Gießerei Borner, Rorschach.

**Zinkornamente, Wauspenglerei**  
J. Traber, Chur.