

Zeitschrift: Illustrierte schweizerische Handwerker-Zeitung : unabhängiges Geschäftsblatt der gesamten Meisterschaft aller Handwerke und Gewerbe

Herausgeber: Meisterschaft aller Handwerke und Gewerbe

Band: 10 (1894)

Heft: 22

Werbung

Nutzungsbedingungen

Die ETH-Bibliothek ist die Anbieterin der digitalisierten Zeitschriften. Sie besitzt keine Urheberrechte an den Zeitschriften und ist nicht verantwortlich für deren Inhalte. Die Rechte liegen in der Regel bei den Herausgebern beziehungsweise den externen Rechteinhabern. [Siehe Rechtliche Hinweise.](#)

Conditions d'utilisation

L'ETH Library est le fournisseur des revues numérisées. Elle ne détient aucun droit d'auteur sur les revues et n'est pas responsable de leur contenu. En règle générale, les droits sont détenus par les éditeurs ou les détenteurs de droits externes. [Voir Informations légales.](#)

Terms of use

The ETH Library is the provider of the digitised journals. It does not own any copyrights to the journals and is not responsible for their content. The rights usually lie with the publishers or the external rights holders. [See Legal notice.](#)

Download PDF: 22.01.2025

ETH-Bibliothek Zürich, E-Periodica, <https://www.e-periodica.ch>

Bildhauer-Atelier
LOUIS WETHLI
 ZELTWEG-ZÜRICH
 Denkmäler & Sculpturen
 Marmor-Industrie.
 Etabliert 1868.

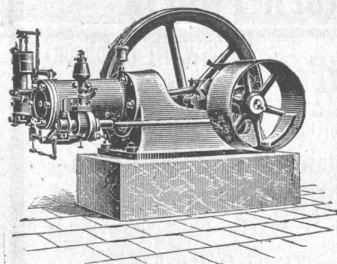
Zu verkaufen
 gewisser Umstände halber die **Fabrikation** eines gut eingeführten **Massenartikels** der **Holzbranche** (Haushaltungsartikel, grosser Absatz). Gefl. Offerten unt. Chiffre **M 1063** befördert die Exp. dieses Blattes. 1063

Zu vermieten.
 Ein seit 42 Jahren mit bestem Erfolg betriebenes
Glasergeschäft

ist wegen vorgerücktem Alter und angegriffener Gesundheit des Besitzers unter günstigen Bedingungen zu vermieten (eventuell zu verkaufen). Dasselbe hat 2 grosse Werkstätten, Holzschöpfe, Magazine und Schlafstellen, kurzum Platz für grossen Betrieb und viel Ausgelände. In den Werkstätten ist Gasbeleuchtung. Das ganze Inventar (Werkzeug u. Waren) wird ebenfalls billig abgetreten. Die Lokale eignen sich auch für andere Berufe, besonders für Bau- und Möbelschreineri u. a. m. Nähere Auskunft erteilt der Eigentümer 1061

Carl Flatt, Glasermeister,
 Thalweil bei Zürich.

Maschinenfabrik
Weber, Wirz & Co., Menziken.



Spezialität in **Petroleum-Motoren** liegender und stehender Konstruktion, von 1-25 Pferdekräften. Das Vorzüglichste, was in Petroleum-Motoren geliefert werden kann. Grösste Oelersparnis. Grösste Dauerhaftigkeit etc. [742]

Wer liefert
Feldschmieden
 (alte oder neue) mit Garantie? Desgleichen 1082
zwei Guss-Säulen
 250-280 cm lang, 8-12 cm dick. Offert. an Baugeschäft
Reichmuth, Seewen (Schwyz).

Japan-Emaille-Lacke
 wetterfest, hitzebeständig bis zu 250°,
 von **Haberling & Cie., Frankfurt a. M.**
 Unübertroffener, vorzüglichster Lack für die Eisen- und Maschinen-Industrie, für Spengler, Baumeister und Maler. Eignet sich vorzüglich für Küchen, Badezimmer, Keller, Schlafräume, Krankenhäuser, Kasernen etc. e. c. Ma 3199 Z 1077
 Alleinvertretung für die ganze Schweiz bei
Louis Girod, Lack und Farben Solothurn.
 Generalvertreter von W. Harland & Son, London.

Wird in allen Farben hergestellt.

Gesucht:

auf 12. November event. St. Martin einen gesunden, starken, intelligenten, der Schule entlassenen Jüngling, der Lust hätte, bei einem tüchtigen

Möbelschreiner 1060

in die Lehre zu treten, wobei er gleichzeitig die franz. Sprache erlernen könnte. Sich zu wenden an **Willy Horlacher**, z. Z. Werkmeister bei Jules Perrenoud & Co., Cernier (Neuchâtel).

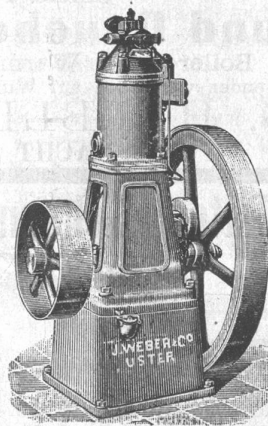
Asphalt

imprägniertes Papier, geschmeidig, wasserdicht, als ein Sparer des Holzcementes überall anerkannt, empfehlen zu Holzcementbedachungen wie gegen Feuchtigkeit zu äussersten Konkurrenzpreisen. [923]

Heinrich Brändli & Cie., Horgen,
 Asphaltgeschäft, Holzcement- und Dachpappen-Fabrik,

Petroleum-Motoren.

(Syst. Swiderski-Capitaine, patentiert.)



Das in mehr als 3000 Exemplaren verbreitete System Capitaine, dess. Fabrikationsrecht wir für die Schweiz übernommen haben, zeichnet sich vortheilhaft aus durch äusserst geringen Verbrauch v. Petroleum, durch ganz gefahrlosen Betrieb, da das Petroleum im Unterteil des Motors eingeschlossen ist, durch kräftigen, soliden Bau und Inanspruchnahme von sehr wenig Platz.

Die Motoren System Capitaine wurden überall mit den höchsten Auszeichnungen bedacht. An der Weltausstellung in Chicago vom Jahre 1893 erhielten sie den ersten Preis.

Bei der grossen Prüfung v. Petroleum-Motoren im Mai 1894 in Berlin wurde folgendes amtlich konstatiert:
 Das von Ph. Swiderski ausgestellte „System Capitaine“ ergab:

1. vor allen anderen den geringsten Petroleumverbrauch bei der Arbeit;
2. das relativ schnellste Ingangsetzen;
3. den geringsten Geruch d. h. die geringste Belästigung durch Abgase u. somit die beste Verbrennung;
4. die geringsten Stösse d. h. den ruhigsten Gang;
5. eine vorzügliche Gleichmässigkeit des Ganges;
6. eine gute Ausführung bei gut durchdachter Konstruktion.

Unser neuester Motor kann vermittelt eines patentierten Zündapparates ohne Zündlampe betrieben werden, und fallen daher die so häufigen, durch das schlechte Brennen der Lampen entstehenden Störungen weg. Jede Maschine wird vor Versand einer längeren Probe unterworfen. Für richtigen Gang und tadellose Ausführung leisten wir Garantie. 1074

J. WEBER & Cie.,
 Maschinenfabrik und Giesserei,
 Uster-Zürich.

Beste und billigste Bezugsquelle für



- Ia. Kernleder-Treibriemen,**
- Ia. engl. Balata-Treibriemen,**
- Ia. Kamelhaar-Treibriemen,**

Ia. Näh- und Bänderriemen, Riemenschloss, Adhäsionsfett in Kübeln und Stangenform, Dampfahnenfett, Rostschutzfett, Maschinenfett, Verpackungen für Kessel und Dampfmaschinen, techn. Gummi- u. Asbestwaren, Gummi- und Hanfschläuche. Grösstes assortiertes Lager in allen technischen Bedarfsartikeln. 946

Telephon.

B. SCHELLER, Schaffhausen.

Telegrammadresse:
 Scheller, Schaffhausen.

**Aargauischer
Schmiede- u. Wagnermeister-Verein.
Generalversammlung
Sonntag den 26. Aug., nachmittags 1 Uhr
„im Gasthof z. roten Haus“
in Brugg.**

Traktanden:

- a) Vorlage des Jahresberichtes.
- b) Passation der Jahresrechnung.
- c) Ersatzwahl in den Vorstand.
- d) Antrag des Vorstandes betreffend Vereinsorgan.
- e) Mitteilung des Representanten für die Schweiz. Landwirtschafts-Ausstellung betreff. Beteiligung unseres Vereins.
- f) Unvorhergesehenes.

Konkurrenz-Ausschreibung.

Ueber die **Lieferung von 85 m³ Gartensockel** und **65 Stück Postamenten in Granit** wird hiemit freie Konkurrenz eröffnet.
Die diesbezüglichen Pläne sind bei **U. Akeret**, Architekt in **Weinfelden** einzusehen und die Offerten bis zum 28. d. Mts. an Hrn. **Meyerhans** z. Mühle in **Weinfelden** einzureichen.

**Kantonale Gewerbe-Ausstellung
Zürich**

15. Juni bis 15. Oktober 1894
mit **Eidgenössischen Spezial-Ausstellungen** für Unfallverhütung, Fabrikhygiene, Samariterwesen, Krankenpflege, Motoren, Hausindustrie, Frauenarbeit.
Täglich geöffnet von morgens 8 Uhr (Sonntag 10 Uhr) bis abends 6 1/2 Uhr. — Eintrittspreis **Fr. 1.** — Gesellschaften u. Schulen grosser Rabatt.
Katalog Fr. 1. — Restauration mit Garten. — Täglich Konzerte.
Mittags 12 Uhr gemeinschaftliches Mittagessen à Fr. 2 mit Wein. 1015 b

Permanente Ausstellung: 18 Stadelhofen — Zürich — Göthestrasse 18.

Unsere neu erschienenen Spezial-Preiscurants

SERIE I^A über englische und amerikanische

Water-Closets u. Pissoirs

SERIE I^B über

Bade- und Douche-Einrichtungen

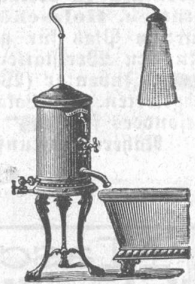
Boiler- und Warmwasser-Anlagen

übersenden wir Ihnen auf Wunsch gratis und franko.

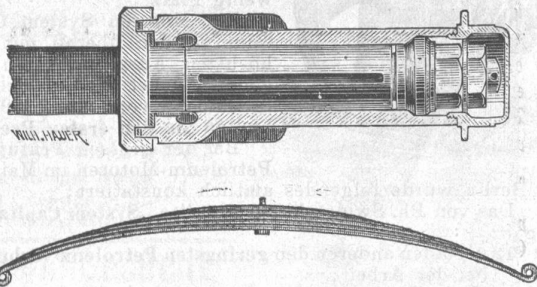
G. HELBLING & C^{IE}
KÜSSNACHT & ZÜRICH.



822]



Rosswainer Patent-Achsen und Wagenfedern-Fabrik



Carl Wolf,

Gegründet 1862.

Export nach



Fabrikzeichen

Rosswain (Sachsen).

100 Arbeiter.

allen Ländern.

Fabrik aller Konstruktionen Wagenachsen und Wagenfedern. 1020a

Vertreter für die Schweiz:

Kägi & Co., Winterthur.



Beginn des nächsten Semesters den 8. Oktober a. c. Anmeldungen hierzu bis spätestens Ende September erbeten. [1036]

Für Bauspengler.

1068] Ein bewandter Arbeiter findet bei Chr. Gauer in Azmoos (St. Gallen) dauernde Beschäftigung. Eintritt möglichst schnell.

Wer 1079

u. zu welchem Preise liefert die besten **Dachschiefer?**

Offerten nehmen entgegen **Maurer & Hoffmann,** Baugeschäft Zollikon (Zch.).

Boden- und Verkleidungs-Steingut-Platten.

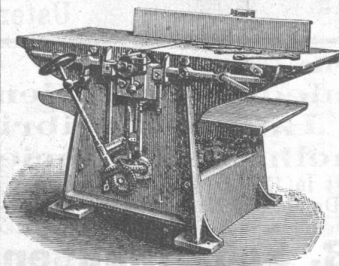
Agentur der ersten Fabriken Frankreichs und anderer Länder. — Spezialität in **glasierten einfarbigen und Mosaik-Steingut-Platten.**

Albums und Preiscurante durch die [366]

Technische Agentur

J. Zomba, Lausanne.

Holzhobelmaschinen 1066



kombinierte,

verfertigt als Spezialität mit Garantie für solideste Ausführung in vorzüglichst-, vielfach verbesserter Konstruktion.

Ant. Eichmann, mechan. Werkstätte, **ZUG.**

Gesucht:

in ein grösseres mechanisch. Holzindustriegeschäft einen tüchtigen, soliden u. intelligenten Arbeiter 1080

(Schreiner).

Gründliche Kenntnisse der Möbelschreinerei, Chique im Entwerfen, Ausführen u. Garnieren unerlässlich. Bei entsprechendem Charakter Beförderung zugesichert. Ohne prima Zeugnisse und Referenzen sind Anmeldungen unter Chiffre **A E 1080** an die Exped. d. Bl. unnütz.

1076] Durch Zufall sind:

1 Spitzblasbalg und **2 doppelwirkende Blasebälge,**

passend für mittlere u. grosse Feuer, billig zu verkaufen. Näheres durch **Ant. Hungerbühler, Arbon.**