

**Zeitschrift:** Illustrierte schweizerische Handwerker-Zeitung : unabhängiges Geschäftsblatt der gesamten Meisterschaft aller Handwerke und Gewerbe

**Herausgeber:** Meisterschaft aller Handwerke und Gewerbe

**Band:** 10 (1894)

**Heft:** 26

## Werbung

### Nutzungsbedingungen

Die ETH-Bibliothek ist die Anbieterin der digitalisierten Zeitschriften. Sie besitzt keine Urheberrechte an den Zeitschriften und ist nicht verantwortlich für deren Inhalte. Die Rechte liegen in der Regel bei den Herausgebern beziehungsweise den externen Rechteinhabern. [Siehe Rechtliche Hinweise.](#)

### Conditions d'utilisation

L'ETH Library est le fournisseur des revues numérisées. Elle ne détient aucun droit d'auteur sur les revues et n'est pas responsable de leur contenu. En règle générale, les droits sont détenus par les éditeurs ou les détenteurs de droits externes. [Voir Informations légales.](#)

### Terms of use

The ETH Library is the provider of the digitised journals. It does not own any copyrights to the journals and is not responsible for their content. The rights usually lie with the publishers or the external rights holders. [See Legal notice.](#)

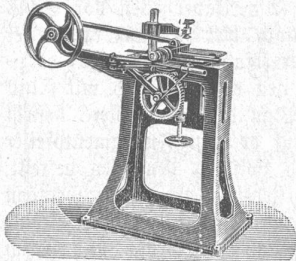
**Download PDF:** 18.03.2025

**ETH-Bibliothek Zürich, E-Periodica, <https://www.e-periodica.ch>**

# Transmissionswellen

von 40—70 mm Dicke exakt gedreht, können fortwährend sofort ab Lager bezogen werden, ebenso **Riemenrollen, Lager und Kupplungen.**

**B. Weber, Maschinen-Werkstätte,**  
984) **Dübendorf bei Zürich.**



## Langloch-bohrmaschinen

+ Pat. 2148

für Hand- und Motorenbetrieb liefert in vorzüglichster Ausführung prompt und billig

**J. Meyer-Fröhlich,**  
**Basel.**



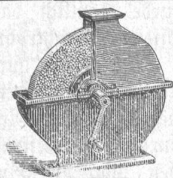
## Karl Würgler, Schlauchweberei

Feuerthalen b. Schaffhausen.

## Engl. u. schwed. Werkzeugstahl

aus den renommiertesten Werken.  
**Sehr reichhaltiges Lager** in Stangen, Blech und Banden, pol. Silberstahlraht in Stäben, Stahlraht für Federn u. a. in Ringen, weich und hart gezogen, geschmiedete Fraisenstücke aus bestem Material, blanke Stahlröhren ohne Nat (Mannesmann). Aechten **Huntsmannstahl.** Grösste Auswahl von patentierten Sandstrahlfeilen bester Qualität, unter Garantie. Gewindschneidzeuge, Reibahlen, Spiralbohrer u. s. w.

Magazin: **Ed. Wetzel, Seidengasse 14, Zürich I.**



## Lager von grauen und roten Schleifsteinen

in nur I. Qualität, von 25 cm bis 110 cm Durchmesser.

Auf Extra-Bestellung können Steine bis zu 250 cm Durchm. geliefert werden. Ferner empfehle eiserne

**Schleifsteinstuhlungen** in fünf Grössen, für Kraft-, Hand- oder Fussbetrieb eingerichtet. Solide Arbeit, billiger Preis.

**Albert Wismer,**  
Fabrik für Mühlenartikel, Industriequartier, Zürich.

# Die Lack- u. Farbenfabrik

## in Chur

liefert in anerkannt vorzüglicher Qualität und zu billigst angemessenen Preisen:

**Alle in das Fach einschlagenden Artikel.**

Bei Nachnahmesendungen 5 % Sconto.



- Asphaltlack
- Bernsteinlack
- Brunoleine
- Cementfarbe
- Copallacke
- Damarlack
- Emailfarben
- Expresslack
- Feuerlack
- Flattig
- Japanack
- Krystallack
- Kutschenlacke
- Lackfarben
- Mattlacke
- Möbellacke
- Patentlack
- Tischplattenlack
- Fussbodenlacke aller Art
- Holzbeizen in all. Farb.
- Polituren
- Spirituslacke
- Politurlacke
- Oelfarben
- Siccative
- Broncen und Blattmetall
- Pinse', Künstlerfarben etc.

## Diese Möbellacke

streichen sich leicht, haben Glanz und Körper und ermöglichen die Ablieferung des Möbels für den nächsten Tag.

**Rapidine,**  
bestes Trockenmittel.

**Holzporenfüller,**  
bedeutende Ersparung an Zeit und Material; man verlange den Prospekt.

1120

## Holzhandlung Lietha & Co., GRÜSCH,

Prättigau (Graubünden)

liefern

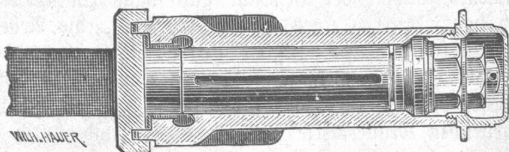
## Bretter in allen Dimensionen

von feinem Rottannenholz. 1155

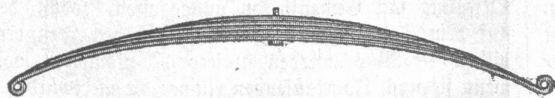


903

## Rosswainer Patent-Achsen und Wagenfedern-Fabrik



WILH. HAUER



**Carl Wolf,**

Gegründet 1862.

Export nach

Fabrik aller Konstruktionen Wagenachsen und Wagenfedern. 1020a



Fabrikzeichen

Rosswain (Sachsen).

100 Arbeiter.

allen Ländern.

Vertreter für die Schweiz:

**Kägi & Co., Winterthur.**

**Johann Meyer, Archt.**  
 Baumaterialienhandlung,  
 Merkurstrasse Nr. 1, Luzern,  
 (hinter dem Bahnhof.)  
 Lager in Zement, Kalk, Gips,  
 Backsteinen u. Zementplat-  
 ten. Spezialität: Steinzeug-  
 und Gussröhren für Abort-  
 u. Schüttsteinleitungen nebst  
 neuesten englischen Closets.  
 Auf Verlangen besorge auch  
 bezügliche Installation. 889

**D. Denzler, Seiler,**  
**Zürich,**  
 Sonnenquai 12. — Rennweg 58.

**Hanfseile, Drahtseile**  
 für Transmissionen, Auf-  
 züge etc. in beliebiger  
 Länge u. Dicke vorrätig.  
**Seilerwaren**  
 für jeden Bedarf.  
**Dichtungs-Stricke**  
 für Dampfmaschinen, Gas-  
 und Wasserleitungen.  
 Hängematten, Turn-  
 apparate und Schaukeln,  
 Thürvorlagen.  
**Fischerei-Artikel.**  
 1032

**Patente liberal & Co**  
 besorgen liberal & Co  
**C. HANSLIN & ANWALTE**  
 PATENT-ANWÄLTE  
 BERN

(107)

**Alfred Winterhalter**  
 zum „Meerpfend“, St. Gallen, Schmidgasse 26.  
 Spezial-Geschäft für vorteilhaften Bezug von:  
**Treibriemen jeder Art,**  
**Differential- u. Schrauben-Flaschenzügen**  
 Wasserdichten Wagen- und Pferde-Decken, [917  
 sowie sämtlichen techn. Artikeln für Maschinenbetrieb.



Beginn des nächsten Semesters den  
 8. Oktober a. c. Anmeldungen hierzu  
 bis spätestens Ende September er-  
 beten. [1036



**Elektro-  
 technische Fournituren**  
 — en gros. —

Alle Apparate u. Bestand-  
 teile zu solchen, Leitungs-,  
 Isolier- und Befestigungs-  
 materialien für Telegraphie,  
 Telephonie, Beleuchtungs- u.  
 Kraftübertragungs-Anlagen.  
**Grösstes Lager.**  
 Illustrierter Katalog nur  
 an Installateure und Wieder-  
 verkäufer gegen Fr. 3. —,  
 welche b. Bestellung zurück-  
 vergütet werden. 870

**Erstes  
 schweizer. Spezialgeschäft**  
 aller Fournituren  
 für die gesamte Elektrotechnik.  
 Richard Veesenmeyer,  
**Zürich V,**  
 58 Wildbachstrasse 58.  
 Tramstat.: Stallung Riesbach

**Zu verkaufen**  
 1132] ein gut laufender, stark  
 gebauter

**Heissluftmotor**  
 samt Zubehör und Trans-  
 mission, ganz billig, bei  
**Jakob Jäger, Furth,**  
 Urnäsch (Kt. Appenzell).

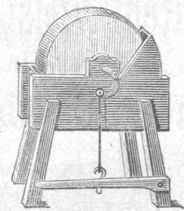
**Zu verkaufen:**  
 1121] durch Zufall eine fast  
 neue, fahrbare  
**Säg- u. Spaltmaschine**  
 für **Wasserbetrieb** einge-  
 richtet, zu billigem Preise.  
 Näheres zu erfragen unter  
 Chiffre M B Nr. 1121 bei der  
 Expedition dieses Blattes.

Grosses Lager in  
 äichem  
**Naxos-Schmirgel,**  
 sowie Schmirgel-Leinen,  
 Schmirgel-, Flint- und  
 Glaspapier, sämtlich in  
 allen Körnungen, liefert  
 zu billigsten Engros-Preisen  
**Rob. Biedermann,**  
 Wetzikon (Zürich).  
 Preiskurant und Muster  
 zu Diensten. 1024

Als bestes, billiges u. dauerhaftestes  
 • **Polstermaterial** •  
 für Sattler u. Tapezierer

**KORKMEHL**  
 IN  
 ALLEN KOERNUNGEN  
 EMPFIEHLT BILLIGST DIE  
**MECH. KORKMEHLFABRIK**  
 DÜRRENESCH (Aargau.)

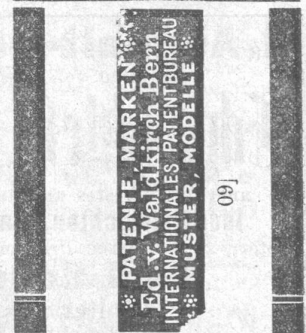
Coaks detail



Kohlen en gros

**Schleifsteine sowie  
 Abziehsteine**  
 liefert in allen Dimensionen  
 billigst [916  
**Meyer-Güller, Zürich**  
 Sihlstrasse 24.

**Drehstler arbeiten**  
 liefert für Schreiner- und Wäbel-  
 handlungen billigst, in schöner  
 und solider Ausführung. Tisch-  
 löpfe stets auf Lager.  
**J. Sämbli-Müller,** [560  
 mech. Drehstlerei, Lenzburg.



**Immer mehr**  
 kommen Dächer aus **Ander-  
 nachs Rollen-Asphalt** u. meinem  
**Holzement** laecht in Aufnahme,  
 denn diese Dächer sind preis-  
 wert, dauerhaft und zweck-  
 mässig. Lieferung zollfrei  
 und frachtfrei jeder schweiz.  
 Eisenbahnstation. Muster,  
**Vorzugspreise** und ausführ-  
 liche Anleitung zur Herstel-  
 lung der Dächer postfrei und  
 umsonst.  
**A. W. Andernach in Benel**  
 a. Rhein (Deutschland).

**Deutsch-Amerik. Maschinenfabrik**  
**ERNST KIRCHNER & Co**  
**LEIPZIG · SELLERHAUSEN**

**Säge- & Holzbearbeitungs-Maschinen**  
 ALS ALLENICE · SPECIALITÄT · IN · HÖCHSTER · VOLLKOMMENHEIT ·

Prämiirt mit höchsten  
 Auszeichnungen.

Inhaber  
 In- & Ausländischer  
 Patente.

WELCHE ART  
 VOLLKOMMENHEIT

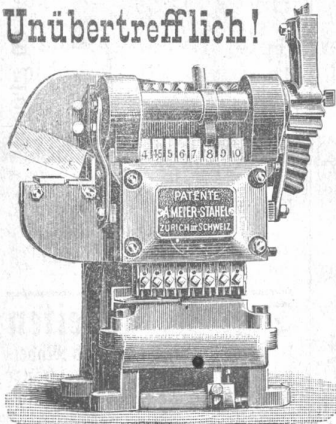
Sorgfältig auspro-  
 birte Maschinen für  
**Schreinereien,**  
**Glasereien** etc. kön-  
 nen sofort prompt  
 vom Lager  
 geliefert werden.

Ueber 26,000 Maschinen  
 bereits geliefert.  
 Mässige Preise.  
 Coulaute Bedingungen.  
**Zürich.**  
 Filialbureau: [209  
 Bahnhofstrasse 89.  
 Ingenieur:  
**Robert Kirchner.**  
 Weltausstellung Chicago  
 höchste Auszeichnung:  
 7 Ehrendiplome, 2 Preismed.

## Patent-Vielstempel-Lochmaschine

von A. Meyer-Stahel, Zürich III, Bäckerstrasse 36.

**Unübertrefflich!**



Für Hand- u. Motorenbetrieb.

Ohne das Geringste ändern zu müssen, können nachstehende Arbeiten gemacht werden: Löcher in Eisendicken bis 10 mm von 4, 4 1/2, 5, 6, 7, 8, 9, 10 mm. Scheere für Flach-eisen 10 auf 50 mm, Winkeleisen 35 mm, Rundeisen 15 mm.

### Preise

Maschine ohne Scheere für Handbetrieb ca. 100 Kilogr. **Fr. 210.** Maschine mit Flach- und Winkelscheere ca. 140 Kg. **Fr. 280.** Maschine mit Flach-, Winkel- und Rundeisenscheere ca. 140 Kg. **Fr. 300.** [424

Erstellbar in allen Grössen.

Prima Referenzen. Prospekte franco.

**Garantie.**

## Ia Asphalt-Dachpappen

in allen verschiedenen Stärken

## Edyt schles. Holzcement

anerkannt bestes und ausgiebigstes Fabrikat  
Isolierschichten, Dachlack etc. etc.  
liefern zu billigsten Preisen (751

**Carl Schmidt & Co.,**

Affoltern bei Hönng (Zürich).  
Holzcement- u. Dachpappenfabrik.

Generalvertreter:

**L. Buis, Zürich-Seefeld.**

Ventilations- & Heizungsanlagen jeder Art.  
Ventilatoren in allen Grössen & Constructionen.  
Selbstwirkende, Kraftbetrieb und Wasserdruck.  
Ventilationsklappen & Glasjalousien in allen Grössen  
Specialität in Trockenanlagen  
**J.P. BRUNNER, OBERUZWYL, St. Gallen.**

[293]

Anfertigung aller architektonischen Arbeiten nach jeder Zeichnung.

## Ornamente

für Bau- u. Dekorationszwecke

Uebernahme von kompletten Bauarbeiten.

Stanzerei und Drückerei mit Wasserkraft.

**Spezialität** in Dachfenstern, Dachspitzen, Jalousie, Deckblechen, Gesimse, Bekrönungen, Marquisen, Lambrequins, Ballustraden, Consolen, Pilaster, Atrorieren-Köpfe, Wasserpeier, Vasen, Kapitäl, Kofetten, Blätter zc.

Für Kirchen: Windfahnen, Kreuzblumen, Kugeln.  
**Schindeln** zu Bedachungen und Wandverkleidungen in zirka 50 Nummern.

**Badeeinrichtungen:** Badewannen, Badofen, Sitz- und Fußbadwannen, Douchen, Betten. [672 b

**Verzinkte Bangeräte, speziell Maurergeräte.**

**Vergoldete Firmabuchstaben.**

Entwürfe und Kostenanschläge gratis und franko. Gediegene Ausführung zu billigsten Preisen und Garantie.

**Reiche Auswahl in Modellen und Zeichnungen.**

Album und Preiscurant zu Diensten.

**J. Traber, Chur.**

Zinkornamenten-Fabrik.  
Bauspenglerei.

Geschäftsgründung 1869.

## Säge-Einrichtungen

und Transmissionen aller Art, Vollgatter neuester Konstruktion mit bedeutender Kraftersparnis. 1092

## Holzbearbeitungsmaschinen

jeder Art. Sägehärmaschine, Patent Nr. 1072, bestes System, Hobelmesserschleifmaschinen, Bretterschleifmaschinen, Schleifmaschinen jeder Art, Sägeschräntapparate. Reparaturen jeder Art Maschinen.

**Gebr. Ruedt, Maschinenfab., Sihlhölzli, Zürich.**

St. Gewerbeausstellung Zürich: Diplom I. Klasse.

Private, Handwerker, Baumeister, Architekten  
machen wir aufmerksam auf unsere

## Asphaltarbeiten jeglicher Art,

als Specialität für Terrassen, Brauereien, Brennereien, Fabriklokale, Kellereien etc. etc. in natürlichem Asphalt von Travers und Seissel oder in „Leandrouit“. Uebernahmen werden kunstgerecht und sauber ausgeführt mit langjähriger Garantie für solide Arbeit. 9235

**Heinrich Brändli & Cie., Horgen,**

Asphaltgeschäft, Holzcement- und Dachpappen-Fabrik,

## Steinhauergeschirr

hat stets vorrätig 993

**J. G. Grossmann,**

Fabrikation von Stein-, Bildhauer- und Bauwerkzeugen,

**Seefeld-Zürich.** — Telephon 2446.

Gewerbeausstellung Zürich: Grp. III. 79 und 80.

## Glasmalerei

von [701

**Karl Wehrli, Zürich-Aussersihl**

gegründet 1865.

Glasmalereien für Kirchen- u. Profanbauten.

Bleiverglasungen jeder Art für Veranda, Treppenhaus etc.

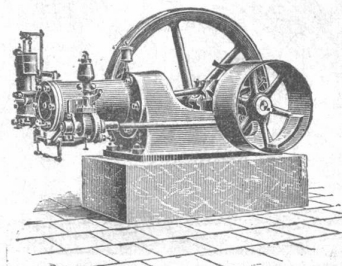
**Wappen- u. Cabinetscheiben, Schriften etc.**

**Mousseline- u. Dessinglas, geblasen, geätzt und gebrannt.**

Diplom Zürich 1883.

Medaille Paris 1889.

## Maschinenfabrik Weber, Wirz & Co., Menziken.



Spezialität in

### Petroleum-Motoren

liegender und stehender Konstruktion, von 1-25 Pferdekraften.

Das Vorzüglichste, was in Petroleum-Motoren geliefert werden kann.

Grösste Oelersparnis.

Grösste Dauerhaftigkeit etc. [742

# Mech. Modellschreinerei

mit Motorbetrieb, gegründet 1884, von  
**Leonhard Koch,**

vormals Werkgasse, Seefeld, jetzt  
**Kronengasse 39, Unterstrass-Zürich,**

empfehlte sich im Anfertigen von Modellen jeder Art, als:  
Architektonische und Maschinenmodelle für Technische-  
und Gewerbeschulen.

Modelle für Eisen-, Stahl- und Messinggießereien.  
Modelle von kompletten Maschinen in Miniatur für  
Patentbewerbungen und Ausstellungen.

Formen für Erstellung von Zementsteinen.

Liefere überhaupt alle in das Modell- und Maschinen-  
fach einschlagenden Holzarbeiten. 1103

Durch die Vergrößerung und vorteilhafteste Einrichtung  
bin ich in den Stand gesetzt, jeder Anforderung zu entsprechen.

† Patenthahnen No. 7305

v. J. Spälti, mech. Drechslerei, Bertschikon bei Uster.

Wer einen wirklich guten, soliden, dauerhaften

## Fasshahnen

beziehen will, unterlasse es nicht, eine Probe mit meinem  
neuen † Patenthahnen No. 7305 zu machen, derselbe ist  
nach dem alten gewöhnlichen Holzreiber-Fasshahnen kon-  
struiert, jedoch mit einer dicken, feinen Ledereinlage und  
anstatt dem Holzreiber mit einem konischen, garantiert  
reinem Zinnreiber versehen; dieselben werden in fünf  
Größen von 9 bis 20 mm Lichtweite hergestellt. Die Hah-  
nen sind in gefälliger Form gearbeitet und gebe Garantie  
für jedes Stück. Sollte irgend ein Fehler vorkommen, gebe  
Ersatz. Ueber obigen Hahnen, sowie Schlüsselhahnen, Holz-  
hahnen, Korkhahnen mit Holz- und Zinnreiber verlange man gefl.  
Preiskurant gratis und franko. 1045

## Die Messerschmiedwerkstätte

von

**Adam Oberer in Sissach,**

mit Wasserkraftbetrieb bestens eingerichtet, nebst  
**Gros- u. Kleinschleiferei**

empfehlte sich zum Reparieren, Schleifen und Polieren  
von Messern, Scheren, Tondeusen, Werkzeugen, Ma-  
schinen, Spengler-Ambosse u. Hämmer, Kochherdplatten,  
Beschlüge etc. etc. [1141

Auffrischen von Bestecken und Eisenwaren.

Anfertigung neuer Arbeiten auf Garantie.

## Aechter Holz-Cement, prima Qualität.

672 a) Amtlich geprüft, 10 Jahre Garantie für Haltbarkeit.  
Vom kantonalen chemischen Laboratorium in Chur am 25.  
April 1885 und von der Prüfungsanstalt für Baumateri-  
alien am schweizer. Polytechnikum in Zürich am 4. März  
1890 untersucht und durch Analyse festgestellt, daß mein  
Holz-Cement dem echt schlesischen mindestens ebenbürtig ist.

**Ausführung von Holz-Cementdächern**  
in allen Gegenden unter Garantie.

Dachpappe in verschiedenen Stärken. Papier für Holz-  
cimentbedachungen. Imprägniertes Papier. Carbolinum. Isolier-  
platten. Isolierpappe.

Alleräußerste Konkurrenzpreise.

Bestfestes und leistungsfähigstes Geschäft dieses Faches in der  
Schweiz. **Geschäftsgründung 1869.**

**J. Traber, Chur,**

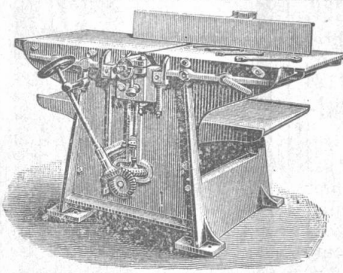
Holz-Cement- und Dachpappen-Fabrik.

Amtliches Gutachten, Zeugnisse sowie jede Auskunft u. Kosten-  
voranschläge zu Diensten.

Vertretungen werden gesucht für alle Gegenden.

## Holzhobelmaschinen

1066

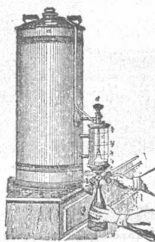


**kombinierte,**  
verfertigt als Spezia-  
lität mit Garantie für  
solide Ausführung  
in vorzüglichst, viel-  
fach verbesserter  
Konstruktion.

**Ant. Eichmann,**  
mech. Werkstätte,  
**ZUG.**

## G. Leberer, mechan. Werkstätte, Töss-Winterthur.

1014



Hydraulische Bierdruckapparate,  
† Pat. Nr. 6721, Messerputzmasch.,  
Gabelputzer (neu Modell), Brod-  
schneidmaschin., Reib- u. Schneid-  
maschinen, Kaffee- und Gewürz-  
mühlen, Kaffeeröstmasch., Wasch-  
einrichtungen, Auswindmaschinen,  
Mangen, Waschtöpfe, Petrolmess-  
apparate, Petrolpumpen, Schläuche,  
Karren, Baupumpen, Jauche- und  
Wasser-, Oel- und Weinpumpen.  
— Seilereimaschinen. —

## R. Guillod & Cie.

in Cortailod

(Kt. Neuenburg)  
liefert als Spezialität  
in bester Ausführung:

### Zirkularsagen

für Holz und Metall  
bis zu 20 cm Durch-  
messer. [19

**Planfräser** mit  
Spiralzähnen. Hinter-  
drehte Platt- und Nu-  
tenfräser für Metall  
und Holz. Fräser für  
Stirn-, Schnecken- und  
Kegelräder.

Preisourant gratis u. franko.

Medaille de Vermeil Fribourg 1892. Prämiert an der Weltausstellung 1889



Hydraulische und  
elektrische

## Personen- und Waren-Aufzüge

amerikan. u. engl. Systeme  
liefert [832

die Maschinenfabrik

## Rob. Schindler

Luzern.

Prima Referenzen  
über 120 Anlagen.

## Jalousieladen- und Thürenfabrik Weesen

empfehlte ihre ausschliessliche Spezialität. Billige Preise.  
Prompte Bedienung. (762

**Gouverné & Co.**

