

Zeitschrift: Illustrierte schweizerische Handwerker-Zeitung : unabhängiges Geschäftsblatt der gesamten Meisterschaft aller Handwerke und Gewerbe

Herausgeber: Meisterschaft aller Handwerke und Gewerbe

Band: 10 (1894)

Heft: 81

Werbung

Nutzungsbedingungen

Die ETH-Bibliothek ist die Anbieterin der digitalisierten Zeitschriften. Sie besitzt keine Urheberrechte an den Zeitschriften und ist nicht verantwortlich für deren Inhalte. Die Rechte liegen in der Regel bei den Herausgebern beziehungsweise den externen Rechteinhabern. [Siehe Rechtliche Hinweise.](#)

Conditions d'utilisation

L'ETH Library est le fournisseur des revues numérisées. Elle ne détient aucun droit d'auteur sur les revues et n'est pas responsable de leur contenu. En règle générale, les droits sont détenus par les éditeurs ou les détenteurs de droits externes. [Voir Informations légales.](#)

Terms of use

The ETH Library is the provider of the digitised journals. It does not own any copyrights to the journals and is not responsible for their content. The rights usually lie with the publishers or the external rights holders. [See Legal notice.](#)

Download PDF: 15.03.2025

ETH-Bibliothek Zürich, E-Periodica, <https://www.e-periodica.ch>

 Saubere 
Mafulatur
 per Zentner à Fr. 7. — ist zu beziehen
 von der
Buchdruckerei Rüslikon
 am Zürichsee.

Stahlbronze- und Metallgiesserei
 von **Konr. Witzig, Zürich III**
 liefert bekanntlich den dichtesten und geschmeidigsten Metallguss sowie die unübertroffene Stahlbronze in 3 Nos. und zwar No. 1 auf 600 Atmosph. Wasserdruck geprüft, ferner No. 2 und 3 einzig den Anforderungen entsprechendes Lagermetall, für höchste Belastung und schnellste Tourenzahl. 1037
 Angabe der Tourenzahl u. Belastung erwünscht.
 Diplom I. Klasse der kantonalen Gewerbe-Ausstellung Zürich, 1894.

WOLF & WEISS ZÜRICH
 liefern stehende u. liegende
Deutzer Original-Gasmotoren
 Patent „Otto“ anerkannt bestbewährte Konstruktion.
 Exakteste, solideste Ausführung.
Geringster Gasverbrauch.
 Ferner liefern:
Petroleum- und Benzinmotoren
 höchst prämiert. (721)



Neu!  **Neu!**
 Schutzmarke

Unübertroffen!
Eisenhärtetpolver zum Härten von Eisen, dass eine Feile unmöglich mehr angreifen kann.
Stahlregenerator Total verbrannter Stahl mit dieser Masse nach Vorschrift behandelt wird besser und widerstandsfähiger als in unverdorbenem Zustand.
 Zeugnisse grosser Fabriken stehen zu Diensten.
 Preise und Prospekte gratis durch die (612)
Telegraphendraht- und Kabelfabrik
Waldburger & Co. Wyl
 (Kt. St. Gallen).

Parqueterie, Hobelwerk, Kistenfabrikation, Dampfsäge, Holzhandlung en gros
R. Gintsburger & fils,
Romanshorn (Thurgau).
 Filialen: Mülhausen i. E., Bischofshofen und Sonthofen.
 Parquetriemen und Parquettafeln in allen vorkommenden Dessins und in tadelloser Ausführung.
 Pitchpine und Asphaltriemen.
 Engl. Riemen in Tannen und Pitchpine in Ia Qualität, herz- und astrein, sowie in unserer übrigen bekannten Sortierung.
 Krallentäfer, einfach und doppelt.
 Thürverkleidungen. Kehlleisten in allen vorkommenden Profilen.
 Bauholz nach Listen jeder Dimension und Länge.
 Doppel-Dach- und Gipsplatten in allen Dimensionen.
 Stambretter in Tannen-, Föhren-, Buchen u. Eichenholz etc.
 Stiegenritte in Eichen- und Buchenholz, roh zugeschnitten und ausgearbeitet. (252)
 Kisten, zugeschnitten und fertig nach aufgegebenen Dimensionen.
 Rundholz, Stangen etc. etc. (Ma2001Z)

Wasserechte Mattierung, D. R. P. Nr. 64,474.
Mattoline, gleichzeitig Beize und Mattglanz erzeugend.
Säurefreies Schleif- u. Polieröl, verhindert den Oelausschlag,
 sowie
Feine Spirituslacke, Beizen u. Polituren etc.
 Preislisten gratis und franko. (374)

Joh. Kaufmann in Lachen-Vonwil
Patent-Vielstempel-Lochmaschine
 von **A. Meyer-Stahel, Zürich III, Bäckerstrasse 36.**
Unübertrefflich! Für Hand- u. Motorenbetrieb.
 Ohne das Geringste ändern zu müssen, können nachstehende Arbeiten gemacht werden: Löcher in Eisendicken bis 10 mm von 4, 4 $\frac{1}{2}$, 5, 6, 7, 8, 9, 10 mm. Scheere für Flach-eisen 10 auf 50 mm, Winkeleisen 35 mm, Rundeisen 15 mm.
Preise.
 Maschine ohne Scheere für Handbetrieb ca. 100 Kilogr. Fr. 210. Maschine mit Flach- und Winkelscheere ca. 140 Kg. Fr. 280. Maschine mit Flach-, Winkel- und Rundeisenscheere ca. 140 Kg. Fr. 300. (424)



Erstellbar in allen Grössen. **Garantie.**
Prima Referenzen. Prospekte franco.

Weber's neuester
Herkules, Petroleum-Motor
 Patente in allen Industriestaaten.
 Silberne Medaille Paris 1889
 Erster Preis Einbeck 1891.
Unübertroffen.
Ohne Konkurrenz.
 Prospekte von (337)
C. Weber-Landolt,
 Maschinenfabrik,
Menziken (Schweiz).



(Modell 1892)



Permanente Ausstellung: 18 Stadelhofen — Zürich — Göthestr. 18.

Unsere neu erschienenen Spezial-Preiscourants

SERIE I^A über englische und amerikanische

Water-Closets u. Pissoirs

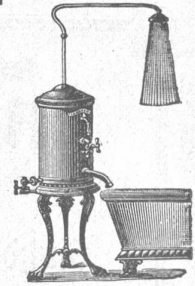
SERIE I^B über

Bade- und Douche-Einrichtungen

Boiler- und Warmwasser-Anlagen

übersenden wir Ihnen auf Wunsch gratis und franko.

G. HELBLING & C^{IE}
KÜSSNACHT & ZÜRICH.



822]

Arbeitsvermittlung
für
geprüf. jugendl. Arbeiter.

Bau- und Möbelschreiner,
geprüft in Olten im Früh-
jahr 1894, mit Note „sehr
gut“, aus gutem Hause, fleis-
sig, gesund u. kräftig, sucht
passende Stelle in der Ost-
schweiz bei tücht. Meister.

Offerten an Herrn Const.
von Arx, Präsident des Ge-
werbevereins Olten. 1268

Sekretariat des
Schweizer. Gewerbevereins.

Zu verkaufen:

50 schöne
Eichenstämme,
— eine Partie —

**Kirsch-, Birn- und
Nussbaumstämme und
Nussbaumdolder** z. sägen;
sämtliche Stämme könnten
ganz oder geschnitten ab-
gegeben werden. 1267
Rud. Fehlmann, Holzhdg.
in Seon (Aarg.)

Zu kaufen gesucht:

ein eisernes 1262
Winkelgetriebe

Kammrad 9—150 cm und
Kolben dazu 27—50 cm
Durchmesser. Ferner eine
Transmissionswelle,
6—7 cm dick und 3—4 m
lang, 1 dito 5—6 cm dick
und 2—2½ m lang.

Offert. unt. Chiffre W 1262
an die Expedition d. Bl.

Zwei gusseiserne

Schwungräder
für Holzdrehbänke verkauft
billig 1266
H. Huber, mech. Drechslerei,
Aarau.

Ein Jüngling v. 22 Jah.,
welcher d. **Schmiede-
handwerk** gründl. erlernt
u. auch in der **Schlosserei**
ziemlich bewandert ist, sucht
Stelle in einer 1265
mech. Werkstatt.

Gefl. Offert. befördert unt.
Chiffre P 1265 die Expedi-
tion dieses Blattes. 1265

Zur Errichtung einer mech. Holzbearbeitungs-Werkstätte mit elektrischem Betriebe

in einer hierfür äusserst günstig gelegenen Stadt der
italienischen Schweiz sucht ein dort bereits bestehendes,
vorteilhaft arbeitendes Geschäft einen 1259

Associé oder Kommanditär
mit Fr. 20,000.

Offerten unter Chiffre 1259 befördert die Expedition
dieses Blattes.

Céramique

Dallages — Revêtements
Plafonds. [365]

Agence Technique

J. LEUBA, LAUSANNE.

Für Drechsler. 1261

Ein der Lehre entlassener

« Drechsler »

findet dauernde Arbeit in der
Bau- und Möbelschreinererei
V. Koch, Arosa (Graubd.)

••••• Eine Wagenladung schönes

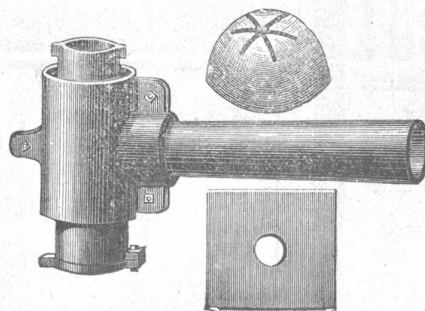
Sagmehl

ist zu verkaufen. Auskunft
unter Chiffre S 1269 durch
die Expedition ds. Blattes.

•••••

Patent-Vulkan-Schmiedegebläse.

Bestes Gebläse der Welt.



Erzeugt 50% mehr u. gleichmässiger Hitze

als irgend ein anderes Gebläse.

Erzielt wenigstens 25% mehr Arbeits-
leistung und spart 25—35% an Kohlen.

Es verbrennt niemals, folglich eine
Erneuerung nicht erforderlich.

Das Gebläse selbst wird niemals erhitzt
und daher 896b

eine Verschlackung unmöglich.

Feinste Referenzen u. ausführliche Prosp. gerne zu Diensten.

Alleinfabrikanten für die Schweiz:

Telegramme:
Hauserco.

Hauser & Co., Zürich.

Telephon:
Nr. 2028.

GUSS für Schlosser, Mechaniker und Mühlenbauer liefert zu billigen Preisen nach zahlreichen Mo-
dellen: **M. Koch,** Maschinenfabrik und Eisengiesserei, **Zürich.** (Vormals Gebr. Koch.) [733d

Stiegensprossen
aus Ahornholz, 12“ dick,
eventuell nur zugeschnitten
od. fertig gedreht liefert zu
billigsten Preisen 1264

Joh. Rüegg,
mechanische Dreherei,
Bazenheid (Toggb.)

MARMOR-INDUSTRIE

« aller Art »

E. RUSCONI

Neuenburg.

Hydraulische Sägerei mit
Zugschleif- und Polier-
maschine 1258

BILDHAUER-ATELIER.

Soeben erschien:
**Blecharbeiter-
Gewerbe-Kalender**
1895.

Herausgegeben von der
Fachschnule f. Blecharbeiter
in Aue (Sachsen).

Preis Fr. 2. 70.

W. Senn, jun., Tech. Buchh.
ZÜRICH, Münsterhof 13.