

**Zeitschrift:** Illustrierte schweizerische Handwerker-Zeitung : unabhängiges Geschäftsblatt der gesamten Meisterschaft aller Handwerke und Gewerbe

**Herausgeber:** Meisterschaft aller Handwerke und Gewerbe

**Band:** 13 (1897)

**Heft:** 34

## Titelseiten

### Nutzungsbedingungen

Die ETH-Bibliothek ist die Anbieterin der digitalisierten Zeitschriften. Sie besitzt keine Urheberrechte an den Zeitschriften und ist nicht verantwortlich für deren Inhalte. Die Rechte liegen in der Regel bei den Herausgebern beziehungsweise den externen Rechteinhabern. [Siehe Rechtliche Hinweise.](#)

### Conditions d'utilisation

L'ETH Library est le fournisseur des revues numérisées. Elle ne détient aucun droit d'auteur sur les revues et n'est pas responsable de leur contenu. En règle générale, les droits sont détenus par les éditeurs ou les détenteurs de droits externes. [Voir Informations légales.](#)

### Terms of use

The ETH Library is the provider of the digitised journals. It does not own any copyrights to the journals and is not responsible for their content. The rights usually lie with the publishers or the external rights holders. [See Legal notice.](#)

**Download PDF:** 15.03.2025

**ETH-Bibliothek Zürich, E-Periodica, <https://www.e-periodica.ch>**

# Handwerker-Zeitung

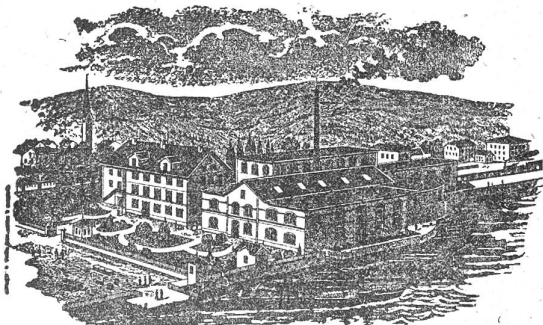
## „Meisterblatt“

Geschäftsorgan der Schweizerischen Handwerksmeister;  
Organ für die offiziellen Publikationen des Schweizerischen Gewerbevereins etc.

Zürich I (Bleicherweg 38)

Direktion: Walter Senn-Holdinghausen.

Zürich, 20. November 1897.



EINZIGE RIEMENFABRIK IN HORGEN.

## Treibriemen-Fabrik

64

= Spezialität: =

Riemen für elektrische Anlagen.

Schlleder-Treibriemen

Kronleder-Nähriemen etc.

### Heinrich Hüni im Hof

### Horgen am Zürichsee.

Gegründet 1728.

Telephon.

## W<sup>we.</sup> A. Karcher

Werkzeuggeschäft, Zürich I

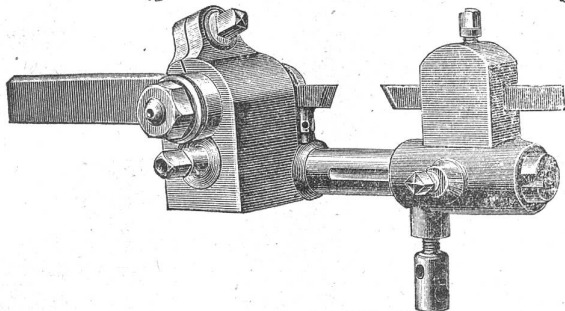
Vertreter von J. A. Reinecker, Werkzeugfabrik, Chemnitz.

Grand prix 1894 — Antwerpen — Grand prix 1894.

Werkzeuge für Maschinenbau und Reparatur.

Prima englische und amerikan.

Werkzeuge zur Holzbearbeitung.



Neuester doppelter Gewindedrehstahlhalter, patentiert in allen Staaten.

Gewindeschneidzeuge für Gas-, Whitworth-, Bodmer- und Löwenherzgewinde mit schrägen oder Reinecker-Patent-Kluppen. 53

Fraisier jeder Art, namentlich hinterdrehte Fraisier jeder Form und Grösse.

Reibahlen, Spiralbohrer, Holzstemm- und gewöhnl. Holzbohrer, Richtplatten, Winkel, Lineale, Lehrringe und Bolzen, Normalgewindelehren, Caliber aller Art, Klemmfutter, Bank- und Parallel-Schraubstücke verschiedener Systeme. Ambosse, Hämmer, Feldschmieden, Feuerzangen, Schraubenschlüssel, Stahlschriften, Schieblehren, Zirkel aller Art, Tourenzähler, Drehherze.

Lüders Weston- und ordin. Flaschenzüge, Winden, Bohr- und Fräsmaschinen, Drehbänke. Lagermetall.

Vertreter von Max Sievert, Stockholm, Fabrik der rühmlichst bekannten ächt schwedischen Lötapparate.

## Brustwinde

Schweiz. Patent Nr. 8044.

Ermöglicht ein sehr leichtes und augenblickliches Einsetzen d. Werkzeuge, bei sicherem Festsitzen, ob mit vierkantigem oder flachem Kopf.

Die Winde ist sehr solid aus Stahlrohr und wiegt nur 400 Gramm, ist also das leichteste, handlichste und widerstandsfähigste Werkzeug dieser Art. Die Friction an den Hölzern ist auf das Aeusserste reducirt und mit Schmierloch versehen.

In allen grösseren Eisenhandlungen zu haben. Prospekte gratis u. franco.

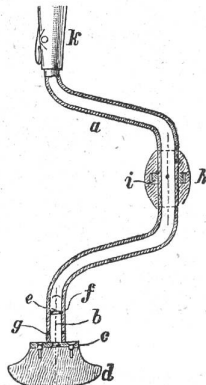
### Gottfried Stierlin,

Schaffhausen (Schweiz).

1571

Filialen:

Bregenz (Oesterreich) u. Singen (Baden).



Die einfachsten und billigsten [M 11132 Z]

## Motoren,

unübertroff. Konstruktion, neuestes Modell 1897, liefern

### Bächtold & Cie.,

### Steckborn.

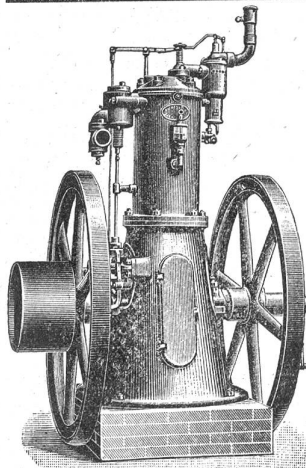
Leistungsfähigste Fabrik dieser Branche. Betrieb mit gewöhnlichem, russischem Petroleum oder Benzin, ohne Abänderung. 1550

Feinste Referenzen.

Fahrbare Motoren, 4, 6, 8—10 HP. Schiffsmotoren und komplette Motorenboote,

Vertreter:

Worb b. Bern: J. Lüthi, Mech. Werkstätte. Luzern: Z. Kamer, Eisenhandlung, Basel: E. Binkert-Siegmart, Ingen.



Gegründet 1872. **H. Bietenholz**, Telephon.  
 mech. Drechslerei,  
**Pfäffikon (Zch.)**  
 Beste und billigste Bezugsquelle von  
**Möbelgarnituren**  
 jeder Art, wie: Tischfüsse, gehobelt und gestemmt, Tabourets- und Schemelfüsse, Tischsäulen, Kommodensäulen, Nachttisch-, Komoden-, Kasten- und Chiffonierefüsse, Schubladenknöpfe, Bettladenfüsse u. Vasen, Arbeitstischgarnituren etc.  
 Katalog mit Preisverzeichnis gratis u. 1854 franko.

**Universal-Holzbearbeitungs-Maschine**  
 für  
**Motorenbetrieb,**  
 neu verbesserter  
 Konstruktion, stets  
 am Lager zu be-  
 sichtigen, wozu  
 einladet (317)  
**Ernst Straub,**  
**Kreuzlingen**  
 (Thurgau).  
 Spezialwerkzeug-  
 Fabrik und Lager.



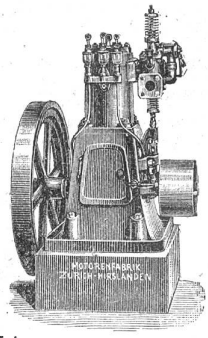
**Asphalt-Geschäft**  
 Holzcement-, Dachpappen-  
 und Cementplatten-Fabrik  
**Brändli & Co.** 504  
 Sorgen a. Zürichsee.  
 Telegr.: Asphalt. Telephon.  
 Goldene Medaille Zürich 1894.

**Werkzeuge u. Eisenwaren**  
**J. Hauser-Weidmann,**  
 2 Stampfenbachstr. **Zürich I** Weinbergstr. 3  
 1546/47  
 Spezialität: [H 4141 Z]  
 Strassburger Hobel, Hobel-  
 bänke, amerikan. Cirkular-  
 sägen, Bandsägen, franz. u.  
 engl. Werkzeuge. Bau- u.  
 Möbelbeschläge. Beste und  
 billigste Bezugsquelle für  
 Schlösser, Fischhänder, Fen-  
 sterstangen etc. Drahtstiften  
 Schrauben, Schuhnägel etc.



**Kägi & Co., Winterthur,**  
 Filiale in Mailand, No. 10 Via S. Vincenzino.  
**Grosses reichassortiertes Lager in:**  
 Gusseisernen Röhren und dazu passenden Façonstücken (garantiert  
 auf 20 Atmosphären Probedruck) aus der renommierten  
 Halbergerhütte in Brebach bei Saarbrücken.  
 Ablaufröhren (schottische), Schieberhähnen und Hydranten. Hüttenblei.  
 Gezogene Röhren aus Schmiedeseisen und Stahl wie  
 Gasröhren, schwarz und verzinkt, sämtliche Fittingsorten.  
 Siederöhren für Lokomobile, Lokomotiven und stationäre Dampfkessel.  
 Bleiröhren. Walzblei. Blechröhren für Dampf- und Wasserheizungen.  
 Jauchepumpen etc. — Stickdeuchel. 1742

**C. Hoffmann** (1768)  
**Motorenfabrik Zürich-Hirslanden**  
 Fabrikations-  
 Spezialitäten:  
**Petrol-, Gas-  
 und Benzin-  
 Motoren.**  
**Motoren-  
 Wagen.**  
 Spezialprospekte.  
 Technisches Bureau.  
**Central-  
 heizungen.**  
**Trocken-  
 anlagen.**  
 Dampfanlagen.  
**Pumpen-  
 anlagen.**  
 Projekte.



**Maschinen für Holzbearbeitung**  
 bauen in vorzüglichster Ausführung  
**C. W. Emmrich, Nachf., Leipzig und Zürich.**  
 Wegen Katalogen, Prospekten und Kostenanträgen wende man sich an unser Bureau,  
 Zürich I, 23 Bintheiserstrasse. 33



**Hobel, Werkzeuge, Sägen,** beste und billigste **Th. Zitt-Weyermann, ZÜRICH**  
 Bezugsquelle: Industriequartier, Josephstrasse 18. [495]