

Zeitschrift: Illustrierte schweizerische Handwerker-Zeitung : unabhängiges Geschäftsblatt der gesamten Meisterschaft aller Handwerke und Gewerbe

Herausgeber: Meisterschaft aller Handwerke und Gewerbe

Band: 14 (1898)

Heft: 9

Titelseiten

Nutzungsbedingungen

Die ETH-Bibliothek ist die Anbieterin der digitalisierten Zeitschriften. Sie besitzt keine Urheberrechte an den Zeitschriften und ist nicht verantwortlich für deren Inhalte. Die Rechte liegen in der Regel bei den Herausgebern beziehungsweise den externen Rechteinhabern. [Siehe Rechtliche Hinweise.](#)

Conditions d'utilisation

L'ETH Library est le fournisseur des revues numérisées. Elle ne détient aucun droit d'auteur sur les revues et n'est pas responsable de leur contenu. En règle générale, les droits sont détenus par les éditeurs ou les détenteurs de droits externes. [Voir Informations légales.](#)

Terms of use

The ETH Library is the provider of the digitised journals. It does not own any copyrights to the journals and is not responsible for their content. The rights usually lie with the publishers or the external rights holders. [See Legal notice.](#)

Download PDF: 02.02.2025

ETH-Bibliothek Zürich, E-Periodica, <https://www.e-periodica.ch>

Handwerker-Zeitung

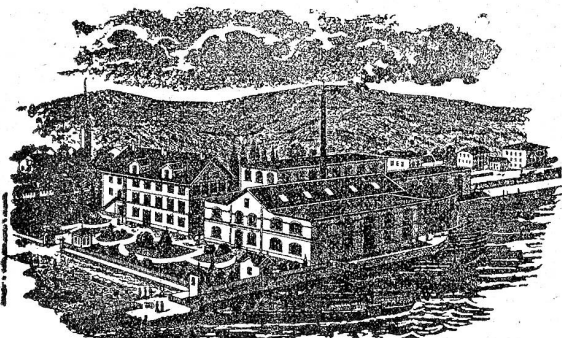
„Meisterblatt“

Geschäftsorgan der Schweizerischen Handwerksmeister;
Organ für die offiziellen Publikationen des Schweizerischen Gewerbevereins etc.

Zürich I (Bleicherweg 38)

Direktion: Walter Senn-Holdinghausen.

Zürich, 28. Mai 1898.



EINZIGE RIEMENFABRIK IN HORGEN.

Treibriemen - Fabrik

= Spezialität: =

Riemen für elektrische Anlagen.

Sohlleder - Treibriemen

Kronleder-Nähriemen etc.

Heinrich Hüni im Hof Horgen am Zürichsee.

Gegründet 1728.

Telephon.

Heinrich Brändli

Horgen.

132

Asphalt-Dachpappen- und Holzcementfabrik.
Asphalt-Arbeiten.

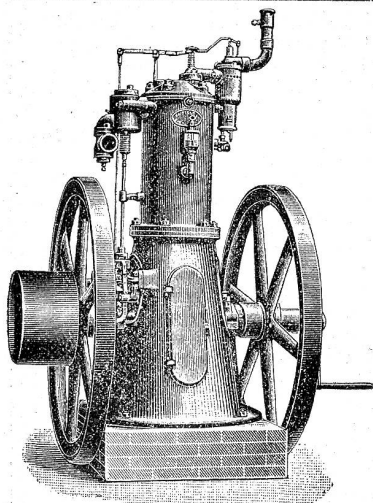
Keller und Mauer-Asphalt-Isolierungen mit Asphalt-Filz, Kies oder gewöhnliche Isolierplatten
garantiert wasserdicht.

Parquet in Asphalt (buchen und eichen).

Holzpflasterungen in Asphalt.

Theer — Goudron — Pech.

Nur prima Material Feinste Referenzen
Exakte gewissenhafte Bedienung. Telephon.



Die einfachsten und billigsten

Motoren,

unübertroff. Konstruktion, neuestes Modell
1897, liefern 594

Bächtold & Cie.,

Steckborn.

Leistungsfähigste Fabrik dieser Branche. Betrieb mit gewöhnlichem, russischem Petroleum oder Benzin, ohne Abänderung. [M7002Z]

Feinste Referenzen.
Fahrbare Motoren, 4, 6, 8-10 HP. Schiffsmotoren und komplette Motorboote,

Vertreter:

Worb b. Bern: J. Lüthi, Mech. Werkstätte. Wetzikon: A. Hauser, Techn. Bureau. Basel: E. Binkert-Siegwart, Ingen.

R. Danner, Basel.

Möbel- und Baubeschläge, Werkzeuge, Holzornamente.

Illustrierte Preislisten gratis und franko.

86

Landolt & Cie Aarau.

Spezielle Fabrik ersten Ranges
für Herstellung feiner Lacke

zur Wagen-, Bau- u. Dekorationsmalerei.

Kutschenlacke } in vorzüglichster Qualität,
Gestelllacke } den besten ausländischen
Schleiflacke } Produkten ebenbürtig.

Extrahellster Copallack

ermöglicht haltbare Lackierungen auf ganz helles
Naturholz, schleif- und waschbar.

Das Beste was bis heute in der Lackfabrikation geschaffen wurde.

Helle Marmor- und Ahornlacke,
Bernstein- u. Tischplattenlacke, Copal- u. Möbellacke
in allen Preislagen, raschtrocknend und sprungfrei.

Terebine- & Japan-Landolt Aarau
mit ihren bekannten hervorragenden Eigenschaften.

Firnisse f. jedes Gewerbe
nebst allen übrigen Malerbedürfnissen.

Leinölfabrik — Farbenfabrik

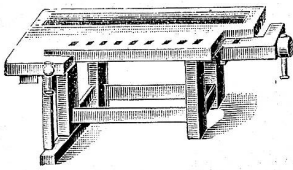
Gegründet 1850.

6

Höchste Auszeichnung in Genf 1896.

Hobelbänke,

Stetes Lager ca. 15—20 Hobelbänke.



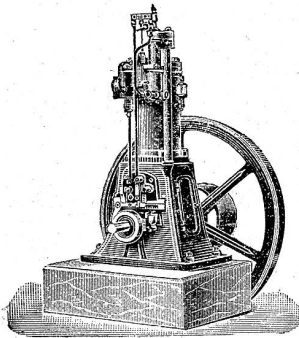
Schraubzwingen,
Schraubknechte,
Fournierböcke,

sowie sämtliche übrigen Holzwerkzeuge
liefert in nur Ia. Ausführung bei vorteilhaftesten
Preisen 498

Ernst Straub, Kreuzlingen (Schweiz).

Illustrierte Preisliste Nr. 9 für Holzbearbeitung
(Ausgabe 1897/98 auf Verlangen franko zu Diensten.)

**Schweiz. Locomotiv- und Maschinenfabrik
Winterthur.**



**Petrol- und
Benzin-Motoren**
stehender und liegender Konstruktion
bis 35 Pferdekräfte.
Betrieb mit gewöhnlichem Pet-
roleum, 6 bis 8 Cts. pr. Pferde-
kraft und Stunde. 1593a

Gas-Motoren.

Complete Dowson-Gas-Anlagen etc.
Dampfmaschinen, Kessel,
Halblocomobilen.

Ueber 1000 Gas- u. Petrolmotoren mit ca. 6000 HP. im Betriebe.

Ehrendiplom: Kantonale Gewerbeausstellung, Zürich 1894

Goldene Medaille: Schweizerische Landesausstellung, Genf 1896.

Bau-Gips

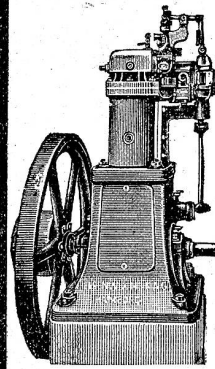
empfiehlt 499
die Gipsfabrik von
**Th. Bertschinger,
Lenzburg.**

A. Wächter-Leuzinger,

mechanische Werkstätte 976

12 Elisabethenstr. ZÜRICH-WIEDIKON Elisabethenstr. 12.

empfiehlt seine besteingerichtete Werkstätte
für Bau von Transmissionen, Umbau von Maschinen,
Reparaturen aller Art etc. unter Zusicherung
prompter und billigster Bedienung.



A. Schmid,
Maschinenfabrik ZÜRICH.
**Petroleum-
und Gas-Motoren**

+ Patent 10297.

Ventile gesteuert. —
Kein Schnellläufer. — Für
elektrisches Licht.

Zeugnis. Als besondern Vorzug
müssen wir hervorheben, dass der Motor,
nach mehr als 5 Monaten Betriebszeit, bis jetzt
noch nicht gereinigt ist und doch heute noch
so gut läuft, wie am ersten Tage.

Unterschrift.

**Bootsmotoren, Fahr.-Motoren,
Wassermotoren.**

1442

**Dampfpumpen, Pumpen f. Riemenbetrieb,
Aufzüge.**

Kägi & Co., Winterthur,

Filiale in Mailand, No. 10 Via S. Vicenzin

Grosses reichsortiertes Lager in:

Gusseisernen Röhren und dazu passenden Façonstücken (garantiert
auf 20 Atmosphären Probedruck) aus der renommierten
Halberghütte in Brebach bei Saarbrücken.
Ablaufröhren (schottische), Schieberhähnen und Hydranten. Hüttenblei.
Gezogene Röhren aus Schmiedeisen und Stahl wie
Gasröhren, schwarz, und verzinkt, sämtliche Fittingsorten.
Siederöhren für Lokomobile, Lokomotiven und stationäre Dampfkessel.
Bleiröhren. Walzblei. Blechröhren für Dampf- und Wasserheizungen,
Jauchepumpen etc. — Stickeuchel. 856

J. Gredig, Zürich.

Löwenstrasse 66.

Telephon 3826.

Asphaltdachpappen & Holzcementfabrik.



**Medaille
Landes-Ausstellung
Genf 1896.**

**Echt schlesischen Holzcement.
Prima Asphalt-Dachpappen.
Rohes u. imprägniertes Deckpapier.
Dachlack** zum Anstrich von Pappendächern.

Isolierplatten

zum Abdecken von Fundamenten, Gewölben etc.

— Bedienung coulant. — (1311)

Muster und Preiscurant franko zu Diensten.