

Zeitschrift: Illustrierte schweizerische Handwerker-Zeitung : unabhängiges Geschäftsblatt der gesamten Meisterschaft aller Handwerke und Gewerbe

Herausgeber: Meisterschaft aller Handwerke und Gewerbe

Band: 14 (1898)

Heft: 27

Titelseiten

Nutzungsbedingungen

Die ETH-Bibliothek ist die Anbieterin der digitalisierten Zeitschriften. Sie besitzt keine Urheberrechte an den Zeitschriften und ist nicht verantwortlich für deren Inhalte. Die Rechte liegen in der Regel bei den Herausgebern beziehungsweise den externen Rechteinhabern. [Siehe Rechtliche Hinweise.](#)

Conditions d'utilisation

L'ETH Library est le fournisseur des revues numérisées. Elle ne détient aucun droit d'auteur sur les revues et n'est pas responsable de leur contenu. En règle générale, les droits sont détenus par les éditeurs ou les détenteurs de droits externes. [Voir Informations légales.](#)

Terms of use

The ETH Library is the provider of the digitised journals. It does not own any copyrights to the journals and is not responsible for their content. The rights usually lie with the publishers or the external rights holders. [See Legal notice.](#)

Download PDF: 22.01.2025

ETH-Bibliothek Zürich, E-Periodica, <https://www.e-periodica.ch>

Handwerker-Zeitung

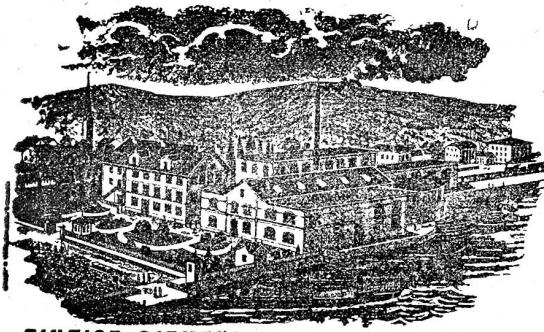
„Meisterblatt“

Geschäftsorgan der Schweizerischen Handwerksmeister;
Organ für die offiziellen Publikationen des Schweizerischen Gewerbevereins etc.

Zürich I (Bleicherweg 38)

Direktion: Walter Senn-Holdinghausen.

Zürich, 1. Oktober 1898.



EINZIGE RIEMENFABRIK IN HORGEN.
mit eigener Gerberei.

Treibriemen-Fabrik

= Spezialität: =

Riemen für elektrische Anlagen.

Sohlleder-Treibriemen

Kronleder-Nähriemen etc.

Heinrich Hüni im Hof

Horgen am Zürichsee.

Gegründet 1728.

Telephon.

Gestäubte Champagner-Kreide

weisser, feiner, deckfähiger und billiger als Schlemmkreide
(Blanc de Troyes) ist zu beziehen durch die [1711
bedeutendsten Farbenhandl. der Schweiz.

Landolt & Cie Aarau.

Spezielle Fabrik ersten Ranges
für Herstellung feiner Lacke
zur Wagen-, Bau- u. Dekorationsma'erei.

Kutschenlacke in vorzüglichster Qualität,
Gestellacke den besten ausländischen
Schleiflacke Produkten ebenbürtig

Extrahellster Copallack

ermöglicht haltbare Lackierungen auf ganz helles
Naturholz, schleif- und waschbar.
Das Beste was bis heute in der Lackfabrikation geschaffen wurde.

Helle Marmor- und Ahornlacke,
Bernstein- u. Tischplattenlacke, Copal- u. Möbellacke
in allen Preislagen, rasch trocknend und sprunghfrei.

Terebine- & Japan-Landolt Aarau
mit ihren bekannten hervorragenden Eigenschaften.

Firnisse f. jedes Gewerbe
nebst allen übrigen Malerbedürfnissen.

Leinölfabrik — Farbenfabrik
Gegründet 1850.

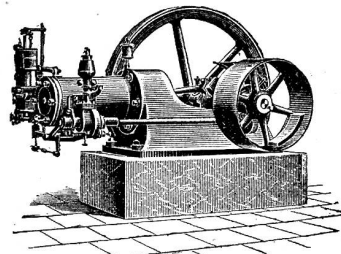
6

Schweiz. Locomotiv- und Maschinenfabrik

Winterthur.

Petrol- und Benzin-Motoren

stehender und liegender Konstruktion, bis 35 Pferdekräfte.
Betrieb mit gewöhnlichem
Lampenspetroleum, 6—8
Ots. pr. Pferdekraft und
Stunde. [1736b



Gas-Motoren

Complete Dowson-
Gas-Anlagen etc.
Dampfmaschinen, Kessel,
Halblocomobilen.

Ueber 1000 Gas u. Petrolmotoren mit ca. 6000 HP. im Betriebe.

Ehrendiplom: Kantonale Gewerbeausstellung, Zürich 1894.

Goldene Medaille: Schweizer. Landesausstellung, Genf 1896.

Alte Maschinen,

Transmissionen, Guss, Eisen und Metalle,
alle Sorten

Baumwoll- und Baumwollgarnabfälle

kaufen zu höchsten Preisen,

Putzfäden

in allen Qualitäten **liefern** zu billigsten
Preisen [1439

Gebr. Bertschinger & Cie.,

Wallisellen bei Zürich.

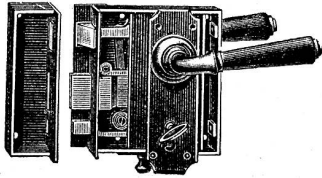
Werkzeuge u. Eisenwaren

J. Hauser-Weidmann,

2 Stampfenbachstr. **Zürich I** Weinbergstr. 3

1546/47

Spezialität: [H 4] 41 Z]



Strassburger Hölbel, Hölbelbänke, amerikan. Cirkularsagen, Bandsagen, franz. u. engl. Werkzeuge. Bau- u. Möbelbeschläge. Beste und billigste Bezugsquelle für Schüssler, Fischbänder, Fensterstangen etc. Drahtstiften Schrauben, Schuhnägel etc.

Kägi & Co., Winterthur,

Filiale in Mailand, No. 10 Via S. Vincenzin

Grosses reichsortiertes Lager in:

Gusseisernen Röhren und dazu passenden Façonstücken (garantiert auf 20 Atmosphären Probedruck) aus der renommierten Halbergerhütte in Brebach bei Saarbrücken.

Ablaufrohre (schottische), Schieberhahnen und Hydranten. Hüttenblei.

Gezogene Röhren aus Schmiedeseisen und Stahl wie

Gasröhren, schwarz, und verzinkt, sämtliche Fittingsorten.

Siederöhren für Lokomobile, Lokomotiven und stationäre Dampfkessel.

Bleiröhren. Walzblei. Blechröhren für Dampf- und Wasserheizungen, Jauchepumpen etc. — Stickdeuchel. 856

J. Gredig, Zürich I.

Löwenstrasse 66.

Telephon 3826.

Asphaltdachpappen & Holzcementfabrik.



Medaille
Landes - Ausstellung
Genf 1896.

Echt schlesischen Holzcement.

Prima Asphalt-Dachpappen.

Rohes u. imprägniertes Deckpapier.

Dachlack zum Anstrich von Pappendächern.

Isolierplatten

zum Abdecken von Fundamenten, Gewölben etc.

— Bedienung coulant. — (1311)

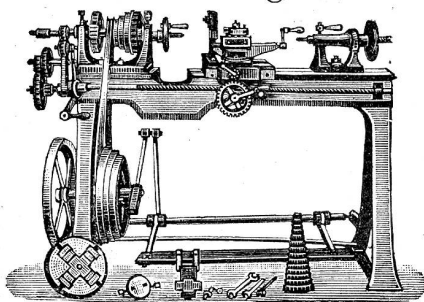
Muster und Preiscurant franko zu Diensten.

Wolf & Weiss, Zürich

liefern

(1604a

Werkzeugmaschinen



jeder Art für
Metall-
und
Holz-
bearbeitung

Spezialität
in
Drehbänken,
Höbel-
maschinen,
Bohr-
maschinen etc.

zu billigsten Preisen in exakter, anerkannt vorzüglicher Ausführung.

Emil Steiner,

Wiedikon-Zürich,

Mech. Werkstätte, Maschinen-, Werkzeug-, Eisen- u. Metallhandlung, empfehlen sich zur Lieferung von neuen u. gebrauchten

Transmissionen

in allen Dimensionen nach Sellers System, sowie alle andern Konstruktionen.

Stets großes Lager in Wellen, Riemenscheiben, Häng- und Stehlagern, Mauerkästen, Wandconsolen etc. 1149

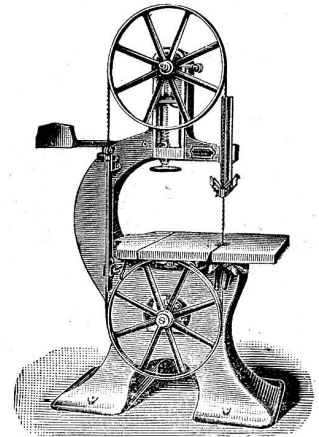
Fiedler u. Faber

Maschinenfabrik

Leipzig — Lindenau.

Bau der besten
Holz-Bearbeitungs-
Maschinen.

Vertreter für die Schweiz:
F. Amberg, Zürich II,
Gotthardstr. 48I. 567



Werkzeuge für Metallbearbeitung.

Werkzeugmaschinen

Willy Custer, Zürich III

Conradstrasse 50.

Sämtliche Werkzeuge für Installateure,
Schlosser, Mechaniker, Maschinenfabriken etc.
Reibahlen u. Gewindebohrer „J. Bergs Patent“
Normalwerkzeuge. 1192

Technische Gummiwaren.

Die einfachsten und
billigsten.

Motoren,

unübertroffen. Konstruktion, neuestes Modell
1897, liefern 594

Bächtold & Cie.,
Steckborn.

Leistungsfähigste Fabrik dieser Branche. Betrieb mit gewöhnlichem, russischem Petroleum oder Benzin, ohne Abänderung. [M7002Z]

Feinste Referenzen.
Fahrbare Motoren, 4, 6, 8—10 HP. Schiffsmotoren und komplette Motorenboote.

Vertreter:

Worb b. Bern: J. Lüthi, Mech. Werkstätte. Wetikon: v. Hauser, Techn. Bureau. Basel: E. Binkert-Siegwart, Ingen.

