

**Zeitschrift:** Illustrierte schweizerische Handwerker-Zeitung : unabhängiges Geschäftsblatt der gesamten Meisterschaft aller Handwerke und Gewerbe

**Herausgeber:** Meisterschaft aller Handwerke und Gewerbe

**Band:** 14 (1898)

**Heft:** 33

## Titelseiten

### Nutzungsbedingungen

Die ETH-Bibliothek ist die Anbieterin der digitalisierten Zeitschriften. Sie besitzt keine Urheberrechte an den Zeitschriften und ist nicht verantwortlich für deren Inhalte. Die Rechte liegen in der Regel bei den Herausgebern beziehungsweise den externen Rechteinhabern. [Siehe Rechtliche Hinweise.](#)

### Conditions d'utilisation

L'ETH Library est le fournisseur des revues numérisées. Elle ne détient aucun droit d'auteur sur les revues et n'est pas responsable de leur contenu. En règle générale, les droits sont détenus par les éditeurs ou les détenteurs de droits externes. [Voir Informations légales.](#)

### Terms of use

The ETH Library is the provider of the digitised journals. It does not own any copyrights to the journals and is not responsible for their content. The rights usually lie with the publishers or the external rights holders. [See Legal notice.](#)

**Download PDF:** 22.01.2025

**ETH-Bibliothek Zürich, E-Periodica, <https://www.e-periodica.ch>**

# Handwerker-Zeitung

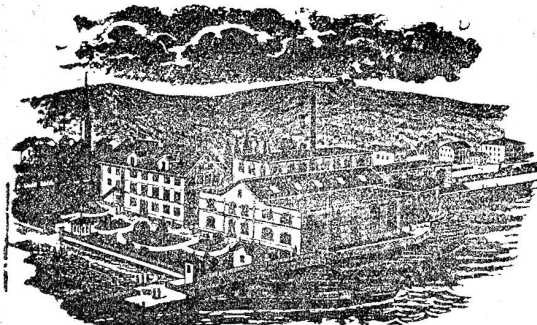
## „Meisterblatt“

Geschäftsorgan der Schweizerischen Handwerksmeister;  
Organ für die offiziellen Publikationen des Schweizerischen Gewerbevereins etc.

Zürich I (Bleicherweg 38)

Direktion: Walter Senn-Goldinghausen.

Zürich, 12. November 1898.



EINZIGE RIEMENFABRIK IN HORGEN.  
mit eigener Gerberei.

## Treibriemen-Fabrik

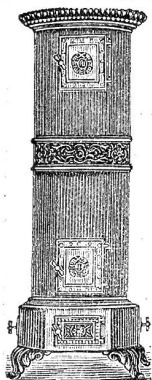
= Spezialität: =  
Riemen für elektrische Anlagen.  
Schlleder - Treibriemen

Kronleder-Nähriemen etc.

**Heinrich Hüni im Hof**  
Horgen am Zürichsee.

Gegründet 1728.

Telephon.



**H. L. Lattermann & Söhne,**

Eisenwerk Morgenröthe,  
bei Rautenkranz, Sachsen  
mpfehlen ihre bewährten regulierbaren

### Sägespän-Füllöfen

allen Holzindustriellen:

Sägewerken, Holzwarenfabriken,  
Bau- und Möbelschreinereien  
für letztere mit Wasserpfannen zum Leimwärmen,  
als bequemste und billigste Heizanlage.  
75% Ersparnis gegen Kohlenfeuerung.  
Neue billige Modelle. [1718]

Billig zu verpachten, event. zu verkaufen.

### Eine Textilmaschinenfabrik

in der deutschen Schweiz für patentierte Maschinen, an die sich eine Schlosserei oder Kleinmechanik anschliessen lässt. Für jüngere Techniker, Mechaniker oder Schlosser schöne Existenz. Offerten sub Chiffre O. F. 7457 an Orell Füssli, Annoncen, Zürich. [O. F. 7457] 12018

## Heinrich Brändli

Horgen. 182

Asphalt-Dachpappen- und Holzcementfabrik.  
Asphalt-Arbeiten.

Terrassen, Trottoirs, Böden in Fabriken, Brauereien,  
Keller etc.

Parquet in Asphalt (buchen und eichen).

Asphaltfilz-Isolirplatten, bester Isolirschutz für  
Mauerabdeckung und Feuchtigkeit.

Holzpflästerungen in Asphalt.

Nur prima Material Feinste Referenzen  
Exakte gewissenhafte Bedienung. Telephon.

## Gestäubte Champagner-Kreide

weisser, feiner, deckfähiger und billiger als Schlemmkreide  
(Blanc de Troyes) ist zu beziehen durch die [1711  
bedeutendsten Farbenhandl. der Schweiz.

## Landolt & C<sup>ie</sup> Aarau.

Spezielle Fabrik ersten Ranges  
für Herstellung feiner Lacke

zur Wagen-, Bau- u. Dekorationsmalerei.

Kutschenlacke in vorzüglichster Qualität,  
Gestelllacke den besten ausländischen  
Schleiflacke Produkten ebenbürtig.

### Extrahellster Copallack

ermöglicht haltbare Lackierungen auf ganz helles  
Naturholz, schleif- und waschbar.  
Das Beste was bis heute in der Lackfabrikation geschaffen wurde.

Helle Marmor- und Ahornlacke,  
Bernstein- u. Tischplattenlacke, Copal- u. Möbellacke  
in allen Preislagen, rasch trocknend und sprungfrei.

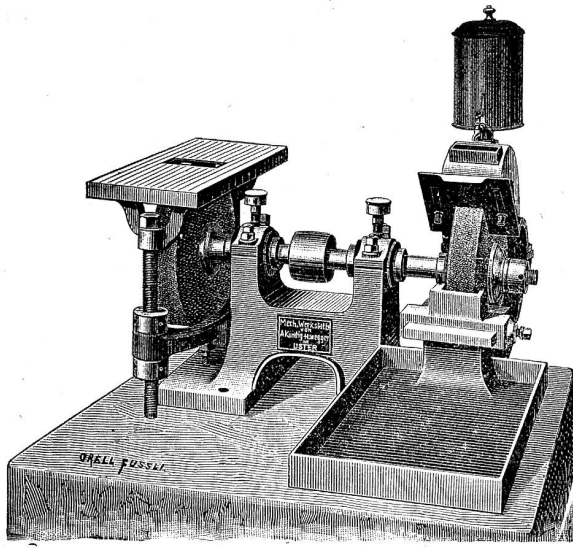
Terebine- & Japan-Landolt Aarau  
mit ihren bekannten hervorragenden Eigenschaften.

Firnisse f. jedes Gewerbe  
nebst allen übrigen Malerbedürfnissen.

Leinölfabrik — Farbenfabrik

Gegründet 1850. 6

# Kündig, Wunderli & Co.,



Maschinenfabrik

## Uster.

### Spezialität in Schmirgel-Schleif- und -Polir-Maschinen

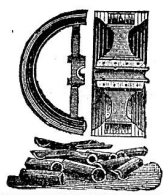
für

(2f3 c

Gusseisen, Schmiedeeisen, Stahl, Kupfer, Messing,  
Holz, Glas, Marmor etc.

## Vorteile der Schmirgel- schleifmaschinen:

1 Kilo Bessermestahl kostet:

abzuschleifen mit der  
Schmirgelscheibe Fr. 1.65.abzufeilen mit der Feile  
Fr. 7.35.

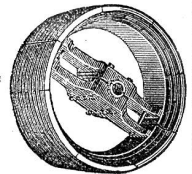
## „Dodge“ zweiteilige hölzerne

anerkannt bestes Fabrikat, liefern mit Garantie sofort ab Lager die  
Generalvertreter: **Bachofen & Hartmann, Uster.**

Ferner: Masch. Oele, Masch. Fette und Treibriemen jeder Art.

## Riemenscheiben

777



## Kägi & Co., Winterthur,

Filiale in Mailand, No. 10 Via S. Vicenzo

Grosses reichassortiertes Lager in:

Gusseisernen Röhren und dazu passenden Façonstücken (garantiert auf 20 Atmosphären Probedruck) aus der renommierten Halbergerhütte in Brebach bei Saarbrücken.

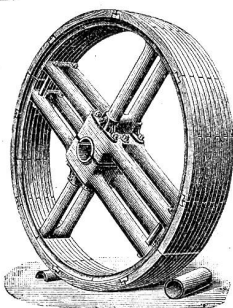
Ablaufröhren (schottische), Schieberhahnen und Hydranten. Hüttenblei.

Gezogene Röhren aus Schmiedeeisen und Stahl wie

Gasröhren, schwarz, und verzinkt, sämtliche Fittingssorten.

Siederöhren für Lokomobile, Lokomotiven und stationäre Dampfkessel.

Bleiröhren. Walzblei. Blechröhren für Dampf- und Wasserheizungen, Jauchepumpen etc. — Stickdeudel. 856



## Zweiteilige hölzerne Patent- Riemenscheiben

(aus den geeignetsten und besten amerikanischen Hölzern hergestellt).

Mit auswechselbaren Büchsen für verschiedene Wellendurchmesser.

70% leichter als eiserne Scheiben und 50% Ersparnis bei Kraftübertragung. [1934

Die gangbarsten Grössen stets vorrätig.

Prospekte mit Preisen zur Verfügung!

## H. Siewerdt & Co., Oerlikon-Zürich.

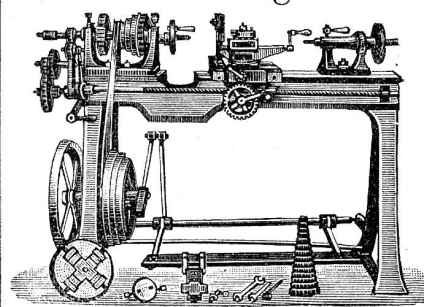
Telephon No. 908.

## Wolf & Weiss, Zürich

liefern

(1604a

## Werkzeugmaschinen



jeder Art für  
**Metall-  
und  
Holz-  
bearbeitung**

**Spezialität**  
in  
Drehbänken,  
Hobel-  
maschinen,  
Bohr-  
maschinen etc.

zu billigsten Preisen in exakter, anerkannt vorzüglicher Ausführung.

## KARL BEHRINGER, ZÜRICH I.

Bureau: Oetenbachgasse 26 — Telephon No. 3975.

### Spezialität: Werkzeugmaschinen als:

Leitspindel-Drehbänke, Hobelmaschinen, Bohrmaschinen,  
Fraismaschinen, Schmirgelschleifmaschinen,  
Shapingmaschinen.

Gegenwärtig freibleibend auf Lager: [1775

1 Drehbank 160×1000 mm complet mit Deckenvorgelege

1 " 185×1500 " mit Zahnstange complet

1 " 180×2500 " " " " "

Lieferttermin für courante Maschinen 4—8 Wochen.