

**Zeitschrift:** Illustrierte schweizerische Handwerker-Zeitung : unabhängiges Geschäftsblatt der gesamten Meisterschaft aller Handwerke und Gewerbe

**Herausgeber:** Meisterschaft aller Handwerke und Gewerbe

**Band:** 16 (1900)

**Heft:** 38

## Werbung

### Nutzungsbedingungen

Die ETH-Bibliothek ist die Anbieterin der digitalisierten Zeitschriften. Sie besitzt keine Urheberrechte an den Zeitschriften und ist nicht verantwortlich für deren Inhalte. Die Rechte liegen in der Regel bei den Herausgebern beziehungsweise den externen Rechteinhabern. [Siehe Rechtliche Hinweise.](#)

### Conditions d'utilisation

L'ETH Library est le fournisseur des revues numérisées. Elle ne détient aucun droit d'auteur sur les revues et n'est pas responsable de leur contenu. En règle générale, les droits sont détenus par les éditeurs ou les détenteurs de droits externes. [Voir Informations légales.](#)

### Terms of use

The ETH Library is the provider of the digitised journals. It does not own any copyrights to the journals and is not responsible for their content. The rights usually lie with the publishers or the external rights holders. [See Legal notice.](#)

**Download PDF:** 22.01.2025

**ETH-Bibliothek Zürich, E-Periodica, <https://www.e-periodica.ch>**

<p><b>Trockene, feinfährige Bretter aus Fichten, Föhren- und Hartholz. Lärchen- u. Arvenbretter. Sämtliche Arten Hobelwaren.</b></p>	<p><b>Th. Beck-Held</b>                  Holzhandlung und Hobelwerk                  Sägerei Farsch                  Reichenau (Graub.)                  Grosses Etablissement mit Wasser- und Dampf-                  betrieb. — Telephon.                  Telegr.-Adresse: <b>Farschsäge Reichenau.</b></p>	<p><b>Bauholz u. Gerüstbretter, Schräg- und Blindbodenbretter. Dach-, Gips- und Doppel-latten. Schwellen.</b></p>
--	--	---

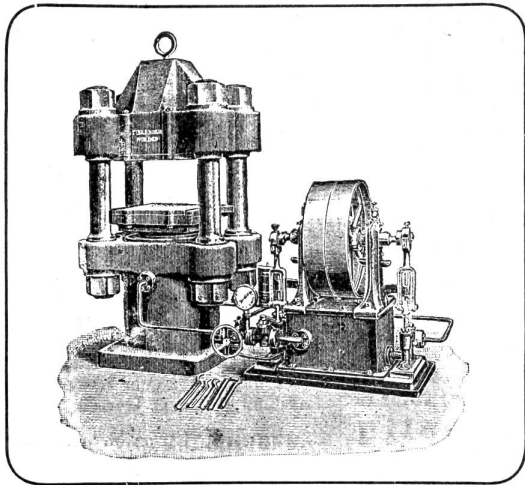
1395

## GEBRÜDER BENCKISER, Eisenwerke, PFORZHEIM

liefern in mustergültiger Ausführung

### alle Holzbearbeitungsmaschinen

2117



#### Ganze Sägemühle-Einrichtungen

- Vollgatter von 500—1200 mm Lichtweite
- Einsatzgatter und Hochgänge
- Schwartenmaschinen
- Kreissägen
- Pendelsägen für Büschelholz
- Klotzaufzüge
- Klotzabschnitte
- Transportwagen
- Transmissionsanlagen

#### Hydraulische Press-Anlagen

- Hydr. Pumpen und Accumulatoren
- Hydr. Pressen für alle Zwecke
- Kollergänge
- Kandelaber für Gas
- Kandelaber für elektr. Licht
- Wendeltreppen bis 2000 mm Durchmesser
- Geländer für Wege und Brücken
- Schwere Säulen
- Schmiedeeiserne Wehranlagen D. R. P.

Vertreter für die Schweiz: [OF 4190

**F. Lutz, Masch.-Techn. Bureau, Zürich**  
**Seidengasse No. 7.**

TELEPHON No. 3723.

Pat. Verbindungs-Haften.

GEBR. RORDORF. ZÜRICH.

G. R. A. U. X. A. ZÜRICH

Pat. Sägerholz-Hämmern.

## Holzpflaster

ist der **dauerhafteste, reinlichste, wärmste, gesündeste, billigste** und **bequemste** (nicht schlüpfrig und kein Geräusch verursachende)

### Boden

für Fabriken, Werkstätten jed. Art, Ställe, Keller, Remisen, Korridore, Magazine, Waschküchen, Holzbehälter, Kegelbahnen, Schiessstände, Gartenwege, öffentliche Anlagen, Strassen etc. 1261

In jeder Dimension schnell und billig erhältlich bei

**Gebr. Arnold & Cie.,**  
 Holzwarenfabrik,  
**Bürglen (Uri), Stat. Altdorf.**

---

## Einbanddecken

zur  
 Illustr. schweiz.  
 „Handwerker-Zeitung“  
 können zum Preise von  
 Fr. 1.20 bezogen werden von  
**W. Senn-Holdinghausen,**  
 Zürich (Bleicherweg 38).

## Stellen-Gesuche.

**Stellen-Gesuche** werden nur gegen **Vorausbezahlung** aufgenommen. Für jede Insertion sind **Fr. 2.50** (in Marken oder per Mandat) einzusenden!!

**Junger Mann** (gelernter Schreiner), **sucht**

## Reisestelle

für **Möbelfabrik** oder **Eisenhandlung** zu übernehmen.

Offerten sub Chiffre 2599 bef. die Expedition.

## Tüchtiger Schreiner,

gegenwärtig in ungekündeter Stelle als **Vorarbeiter**, **sucht seine Stelle per 1. oder 15. Januar** zu ändern als **Werkführer** oder **Vorarbeiter**. — Derselbe wäre geeignet, eine mechan. Schreinerei selbstständig zu leiten.

Offerten sub Chiffre R. 2585 an die Expedition.

## Offene Stellen.

### Gesucht:

In eine grössere **Parquetfabrik** einen jüngeren, durchaus tüchtigen und energischen

## Vorarbeiter.

Anmeldungen mit Zeugnissen und genauen Angaben über bisherige Tätigkeit sind zu richten unter Chiffre F 2572 an die Expedition.

## Eine Cementfabrik

sucht einen tüchtigen **Schmied** oder **Schlosser**, welcher kleinere Reparaturen an Maschinen besorgen, Rollwagen flicken und Fuhrwagen beschlagen, sowie Steinbruchbohrgeschirr unterhalten kann. Eintritt auf Neujahr 1901.

Gefl. Offerten unter Angabe des Alters, Lohnansprüche, Zeugniscopien an die Exped. unter Chiffre M 2505.

## Lehr-Vertrags-Formulare

vom Schweiz. Gewerbeverein aufgestellt können gegen Einsendung von 10 Cts. in Briefmarken bezogen werden von der Expd. ds. Bl.

## Konkurrenz-Ausschreibung

über **Glaser- und Schreinerarbeiten** sowie **Schlosserarbeiten**, (Veranden etc.) am **Asyl in Bülach**.

Pläne, Vorschriften und Bedingungen können bei Herrn Friedensrichter **Schmid** in **Bülach** bis **28. Dezember 1900** eingesehen werden.

Die Architekten:

**Neuhaus & Lang.**

Den Herren **Bauh Handwerkern** empfehle meine ausgezeichneten

## Freibrenner-

## Lampen

zum **Hängen** und zum **Stellen**.

Die Lampe brennt absolut russfrei, ist windsicher und hat eine Leuchtkraft von **50 Kerzen**.

Behandlung äusserst einfach.

Grösse I fassend

1 1/2 Liter mit

Flachbrenner

à **Fr. 12. —**

Grösse II fassend

2 Liter mit Rund-

brenner

à **Fr. 16. —**

**Gasolin**

in Kannen von 20

bis 30 Liter zu

äussersten Preisen



**Fr. Eisinger, Metallwarenfabrik, Basel**  
26 Aeschenvorstadt 28 u. 32.

## Zu verkaufen:

Eine neue **eiserne**

## Drehbank

für **Holz** und **Metall**, sehr leicht gehend und fein gearbeitet. — Tretvorrichtung. — 160 mm Spitzenhöhe, 700 mm Spitzenweite, 1200 mm ganze Länge samt Zubehör, äusserster Preis Fr. 200. — 2637

**K. Krüsi**, Mechaniker, **Gais** (Kt. Appenzell).

## Zu verkaufen:

Eine

## Steinbrech-Maschine,

in ganz gutem Zustande, sowie zwei kleine

## Hobelmaschinen

für Hand- u. Maschinenbetrieb, Preis billig. 2616

**G. Vollenweider**, **Grenchen** (Kt. Solothurn).

## Zu verkaufen:

Wegen Nichtgebrauch eine **neue amerikanische**

## Riemenverbin-

maschine 2621

mit Zubehör. Preis sehr billig.

**Wagenfabrik Schaffhausen.**

Ein so gut wie neuer **5 HP**

## Petrolmotor

ist ganz billig **zu verkaufen** oder an einen **2 HP** Motor zu vertauschen. Auch ein Konstanzer **Lufthammer** ist billig zu verkaufen, bei 2602

**Gottl. Huber**, mech. Schmiede, **Wyl** b. Olten.

**Stöckel, S. F. A., Der Schreiner.** Ein Ratgeber für Baukunst- und Möbeltischler, nebst einem Anhang über die für Tischler in Frage kommenden Werkzeuge und Holzbearbeitungsmaschinen. Letzte neu bearbeitete und verbesserte Auflage von **M. Graef** und **M. Graef** in Erfurt. Mit einem Atlas von 36 Tafeln und 21 Textabbildungen 1900. Gef. Fr. 14.20. Zu beziehen von **B. Senn**, jun., Bleicherweg 38, **Zürich**.

## Zu verkaufen:

Wegen Todesfall ist in bester Lage des Kantons Zürich eine **sehr gangbare**

**Schmiede- und Schlosserwerkstätte** samt zwei **Wohnungen**, **Scheune** und **Liegenschaften** zu verkaufen.

Ankunft erteilt die Exped. unter No. 2624.

## Dynamo.

Eine im besten Zustande sich befindliche **Dynamo-Maschine**, Nebenschluss-Compound, von 120 Volt auf 180 Ampère, für 300 bis 350 Lampen à 16 Kerzen. Verkaufspreis **Fr. 1000. —**

Gefl. Anfragen unt. Chiffre M 2627 an die Expedition.

## Zu verkaufen

mit Antritt auf Neujahr oder später in gewerblicher Ortschaft ein **Wohnhaus**, mit **einzigem, gut frequentierter**

## Schmiede

nebst dazugehörigem **Inventar** und schönem Garten.

**Schnellmann z. Sonne**, **Wangen**, (Kt. Schwyz).

## Petrolmotor

zu verkaufen.

Ein 8-pferdiger Petrolmotor, in gutem Zustande, aus der Schweiz. Lokomotiv- und Maschinenfabrik Winterthur stammend, ist billig zu verkaufen. Derselbe kann jederzeit im Betriebe eingesehen werden.

Anfragen unter No. 2604 an die Expedition.

## Kobelbänke und Fournierböcke

mit **Holz** oder **Eisen-Spindeln** liefert als **Spezialität**

## August Herzog

Werkzeugfabrikant, **Fruthweilen** (Thurgau).