

Submissions-Anzeiger

Objektyp: **Group**

Zeitschrift: **Illustrierte schweizerische Handwerker-Zeitung : unabhängiges Geschäftsblatt der gesamten Meisterschaft aller Handwerke und Gewerbe**

Band (Jahr): **17 (1901)**

Heft 24

PDF erstellt am: **21.07.2024**

Nutzungsbedingungen

Die ETH-Bibliothek ist Anbieterin der digitalisierten Zeitschriften. Sie besitzt keine Urheberrechte an den Inhalten der Zeitschriften. Die Rechte liegen in der Regel bei den Herausgebern.

Die auf der Plattform e-periodica veröffentlichten Dokumente stehen für nicht-kommerzielle Zwecke in Lehre und Forschung sowie für die private Nutzung frei zur Verfügung. Einzelne Dateien oder Ausdrucke aus diesem Angebot können zusammen mit diesen Nutzungsbedingungen und den korrekten Herkunftsbezeichnungen weitergegeben werden.

Das Veröffentlichen von Bildern in Print- und Online-Publikationen ist nur mit vorheriger Genehmigung der Rechteinhaber erlaubt. Die systematische Speicherung von Teilen des elektronischen Angebots auf anderen Servern bedarf ebenfalls des schriftlichen Einverständnisses der Rechteinhaber.

Haftungsausschluss

Alle Angaben erfolgen ohne Gewähr für Vollständigkeit oder Richtigkeit. Es wird keine Haftung übernommen für Schäden durch die Verwendung von Informationen aus diesem Online-Angebot oder durch das Fehlen von Informationen. Dies gilt auch für Inhalte Dritter, die über dieses Angebot zugänglich sind.

Ein Dienst der *ETH-Bibliothek*
ETH Zürich, Rämistrasse 101, 8092 Zürich, Schweiz, www.library.ethz.ch

<http://www.e-periodica.ch>

Submissions-Anzeiger.

Wasserversorgung Höri bei Bülach. Grabung von circa 100 m Stollen, Legung der Fideröhren, Geröll und Kies, sowie Wiederausfüllung des Stollens. Die Bedingungen können auf der Gemeindekanzlei eingesehen werden. Eingaben bis Samstag den 14. Sept. an die Wasserwerkungskommission.

Straßenbauten Bümpliz. Neuerstellung der Mittelstrasse, Länge 1051 m, Voranschlag Fr. 24,000; **Korrektion der Kirch- und Gartenstrasse,** Länge 347 Meter, Voranschlag Fr. 3700. Pläne und Devisen liegen auf der Gemeindefreiberei auf, wofolbst Auskunft erteilt wird und Offerten mit Abgebot in Prozenten bis 28. September eingereicht werden können.

Die Eindohlung des Mühlebachs in Cementbeton im Dorfe Aesch von ca. 200 Meter Länge, sowie die Ausführung von 4 befestigten Schächten. Pläne und Bauvorschriften können bis 21. September eingesehen werden bei J. Schmidlin-Bloch 3. Jura in Aesch bei Basel.

600 m² buchene Parquets, lieferbar Monat Oktober. Offerten an J. Seeger-Nietmann, Fensterfabrik, St. Gallen.

Wasserversorgung Bubikon:

- a) Grabarbeit, circa 11,000 m.
- b) Befestigung und Legen von circa 11,000 m Gussröhren von 150, 120, 100 und 75 mm.
- c) Befestigung und Verlegen von 30 Hydranten (Winterthurer und Oberthurhydranten).
- d) Erstellung eines Reservoirs von 250 m³ Inhalt, 2 Kammiern mit allen nötigen Armaturen und Zubehörenden.
- e) Erstellen eines Leerlaufes, bestehend aus 310 m Cementröhren von 15 cm, fertig gelegt.
- f) Befestigen aller nötigen Formstücke, Schieber und Hähnen. Pläne und Bauvorschriften liegen beim Altuar der Kommission, R. Diener, Restaurant Bahnhof, offen und können daselbst auch Eingabeformulare bezogen werden. Eingaben für die ganze oder teilweise Arbeit sind verschlossen unter Aufschrift „Wasserversorgung Bubikon“ bis 21. September der Wasserwerkungskommission einzureichen.

Die Erd-, Maurer-, Kanalisations-, Steinhauer-, Zimmer-, Dachdecker-, Spengler-, Schreiner-, Glaser-, Schlosser-, Gips- und Malerarbeiten für ein Zollgebäude in Burg (Bern Jura). Pläne, Bedingungen und Angebotsformulare sind im Zollbureau Burg zur Einsicht aufgelegt. Den 16. September wird ein Techniker der Direktion der eidg. Bauten daselbst anwesend sein, um den Konkurrenten jede weitere gewünschte Auskunft an Ort und Stelle zu erteilen. Uebernahmsofferten sind verschlossen unter der Aufschrift „Angebot für Zollbaute Burg“ bis 21. September franko einzureichen an die Direktion der eidg. Bauten in Bern.

Harthölzerner Riemenboden in die Sekundarschule Altnau (Thurgau). Uebernahmsofferten in buchenem und eigenem Parquet, Qualität II, sind per Quadratmeter bis 16. September an das Gemeindeammannamt Altnau schriftlich einzureichen.

Lieferung von Glaser- und Schreinerarbeiten für eine Hotelbaute im Engadin (Graubünden):

- 115 Stück Fenster nach Muster.
 - 115 „ Jalousetladen nach Muster.
 - 72 „ Zimmerthüren inkl. Futter und Verkleidung.
- Muster, Zeichnungen und Eingabeformulare liegen im Bureau des F. Hühwyler-Boller, Architekt in Zürich V, zur Einsicht auf, wofolbst Offerten bis am 20. September einzureichen sind.

Schulhaus-Neubau Brienz. Die Erd- und Maurerarbeiten, Granit-, Kalkstein- u. Sandsteinhauerarbeiten, Zimmer-, Spengler-, Schlosser-, Schreiner-, Glaser-, Gips- und Malerarbeiten. Pläne liegen bei der Gemeindefreiberei Brienz zur Einsicht auf, wofolbst auch Eingabeformulare erhoben werden können. Die Offerten sind verschlossen mit der Aufschrift „Angebot für Schulhausneubau“ bis 1. Oktober der Gemeindefreiberei einzusenden.

Die Genossenschafts-Brennerei Limpadthal hat 4 Gährbottiche von 9000—10,000 Liter Inhalt zu vergeben. Angebote nimmt der Geschäftsführer H. Mollet, Kantonsrat in Unteramsern (Solothurn) entgegen.

Ausführung der Arbeiten für die Garteneinfriedigung beim evangelischen Pfarrhause Adorf, umfassend: Erd-, Cement-, Steinhauer- und Schlosser-Arbeiten. Pläne und Baubeschrieb können bei Kirchenpfleger Notar Oswald eingesehen werden, wofolbst auch die Offerten mit der Aufschrift „Garteneinfriedigung beim Pfarrhause“ bis 16. Sept. einzureichen sind.

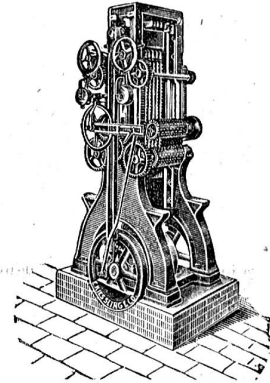
Gipsarbeiten für eine Hotelbaute im Engadin sind zu vergeben. Nähere Auskunft erteilt und Eingaben nimmt entgegen bis am 20. Sept. F. Hühwyler-Boller, Architekt, Zürich V.

Die Gemeinde Felsberg (Graubünden) eröffnet Konkurrenz über die **Erstellung eines Cement-Brunnens** mit 3—4 m³ Inhalt und entsprechender Dimension. Eingabefrist bis 20. Sept. Nähere Auskunft erteilt der Vorstand.

Die Lieferung von 1200 Meter gußeisernen Muffenröhren, 80 mm Lichtweite, sowie die dazu passenden Schieberhähnen, T-Stücke und Bogen, garantiert für 20 Atm. Druck, ist bis zum 1. Oktober zu vergeben. Offerten zu richten an Wasserwerkung Weggis, Suter u. Hofmann.

Fachschule für Dekorationsmaler und für Bauhandwerker

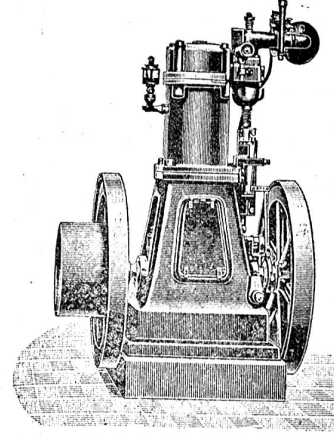
am kantonalen Gewerbemuseum in Aarau.
 Die Fachschule für Dekorationsmalerei und kunstgewerbliches Zeichnen bezweckt, junge befähigte Leute in dieses Fach einzuführen und sie zu Dekorationsmalern zu erziehen, sowie die Berufslehre nach dieser Richtung zu ergänzen. Die Fachschule für Bau- und Holztechnik dient angehenden Baumeistern, Bau- und Möbelschreibern, Zimmerleuten, Maurern, Steinhauern, Bau- und Schlossern zur Erlangung der für ihren Beruf nötigen technischen und zeichnerischen Kenntnisse.
 Der Lehrplan aller Abteilungen schliesst sich ganz an die praktischen Bedürfnisse der betreffenden Berufsarten an und umfasst die für Vorarbeiter und Werkmeister, sowie zum selbständigen Betrieb nötige theoretische Ausbildung.
 Die reichhaltige Bibliothek des Gewerbemuseums steht den Schülern zur freien Verfügung. Der Winterkurs dauert vom 15. Oktober 1901 bis 31. März 1902.
 Auskunft und Anmeldung bei dem Direktor:
J. L. Meyer-Zschokke.



E. Kiessling & Co.
 Leipzig-Plagwitz
 bauen als alleinige Spezialität
Sägegatter
 und
Holzbearbeitungs-Maschinen
 in neuester vollendetster Ausführung.
Feinste Referenzen.
 Cataloge auf Wunsch gratis und franko.
 Deutsche Bauausstellung Dresden 1900
 Höchste Auszeichnung:
 Kgl. Sächs. Silb. Staatsmedaille.
 Filialbureau: Ingenieur E. Weber,
 Zürich II, Lavaterstrasse 77.

Neu! Die **Neu!** 1616

Motorenfabrik Ermatingen



empfiehlt ihre
Petrol-, Benzin- und Gasmotoren
 neuester Konstruktion, welche sich durch unerreichte Einfachheit, solide Bauart und billigsten Betrieb auszeichnen.
 Eine wichtige Neuerung daran ist, dass Zerstäubung und Verdampfung während dem Betrieb beobachtet werden kann; in Folge dessen sind

Betriebsstörungen ausgeschlossen.
 Billigste Preise. — Kostenvoranschläge gratis.

Wer liefert weiches verzintes

Bandeisen

in 5 mm und 16 mm Breite und 1 mm Dicke, für Jahresbedarf?
 Gefl. Offerten sub Chiffre 1849 an die Expedition.

Der Landtischler.

Entwürfe zu einfachen Möbeln 26 Foliotafeln mit beschreibendem Text nebst 8 Seiten Details. 1894. In Mappe.
 Preis Fr. 10. 15.
 Zu beziehen bei **W. Semm, jun.,** Techn. Buchhandlung in **Zürich I.**