

**Zeitschrift:** Illustrierte schweizerische Handwerker-Zeitung : unabhängiges Geschäftsblatt der gesamten Meisterschaft aller Handwerke und Gewerbe

**Herausgeber:** Meisterschaft aller Handwerke und Gewerbe

**Band:** 17 (1901)

**Heft:** 30

**Rubrik:** Submissions-Anzeiger

### **Nutzungsbedingungen**

Die ETH-Bibliothek ist die Anbieterin der digitalisierten Zeitschriften. Sie besitzt keine Urheberrechte an den Zeitschriften und ist nicht verantwortlich für deren Inhalte. Die Rechte liegen in der Regel bei den Herausgebern beziehungsweise den externen Rechteinhabern. [Siehe Rechtliche Hinweise.](#)

### **Conditions d'utilisation**

L'ETH Library est le fournisseur des revues numérisées. Elle ne détient aucun droit d'auteur sur les revues et n'est pas responsable de leur contenu. En règle générale, les droits sont détenus par les éditeurs ou les détenteurs de droits externes. [Voir Informations légales.](#)

### **Terms of use**

The ETH Library is the provider of the digitised journals. It does not own any copyrights to the journals and is not responsible for their content. The rights usually lie with the publishers or the external rights holders. [See Legal notice.](#)

**Download PDF:** 22.01.2025

**ETH-Bibliothek Zürich, E-Periodica, <https://www.e-periodica.ch>**

Auf Frage 621, Wenden Sie sich an E. Widmer, Spezialwerkzeuggeschäft, Luzern.

### Submissions-Anzeiger.

**Ausführung der Erdarbeiten an 3 Entwässerungskanälen in der Rhein-Ebene zu Flaach.** Pläne und Vorausmaß liegen beim Gemeindepräsidenten, sowie auf dem Bureau des kantonalen Kultur-Ingenieurs, J. Girserberger in Zürich, zur Einsicht offen. Eingaben sind an den Gemeinderat Flaach zu richten. Eingabetermin: 31. Oktober.

**Cementröhren-Lieferung für Bikenbad b. Winterthur:**  
40 Stück Cementröhren von 20 cm Lichtweite  
9 1 m

Uebernaahmsofferten sind bis 30. Okt. an Gemeinderat Güttinger einzugeben, woselbst auch die Lieferungsbedingungen eingesehen werden können.

**Die Genossame Steinerberg (Schwyz)** läßt anlässlich des Neubaus der Kanalehütte auf Obhäg die **Erstellung der Mauer für Stall, Hütte und Milchhaus samt Wasserbett** zur Konkurrenz ausschreiben. Anmeldungen sind bis 3. November an Joh. Jof. Reichlin, Genossenpräsident, zu richten, welcher auch die nötige Auskunft erteilt.

**Schulhausbau Oberrieden. Schreiner-, Schlosser- und Malerarbeiten, Lieferung der Beschläge und Fensterstoren.** Die Pläne, Vorausmaße und Bedingungen liegen im Bureau des bauleitenden Architekten, H. Zollinger, Mühlebachstraße 40, Zürich V, zur Einsicht auf. Schriftliche Uebernaahmsofferten sind bis 28. Oktober verschlossen mit der Aufschrift „Schulhausbau Oberrieden“ an den Vizepräsidenten der Baukommission, Alb. Blattmann in Oberrieden, einzusenden.

**Maurer-, Zimmer-, Schreiner-, Glaser-, Parquet-, Spengler- und Malerarbeiten im Schulhause Benken (Zürich).** Plan und Vorausmaße liegen bei Schulpfleger Heinrich Straßer zur Einsicht offen. Eingaben sind bis 30. Oktober verschlossen mit der Aufschrift „Schulhausumbaute“ an Pfarrer Meier, Präsident der Schulpflege, einzusenden.

#### Rhätische Bahn.

1. **Die Hochbauten auf der Station Samaden**, bestehend aus Aufnahmsgebäude, Güterschuppen, Werkstätte, Wagenremise und Abort.
  2. **Die Hochbauten auf der Station Severs**, bestehend aus Aufnahmsgebäude, Güterschuppen und Abort.
- Die Pläne, Ausmaße und Bauvorschriften sind auf dem Bau-bureau der Rhätischen Bahn in Chur (Stickerlei Neubach) und auf dem Sektionsbureau in Samaden zur Einsicht aufgelegt. Angebote auf sämtliche Bauten einer oder der andern Station sind durch Einlegen der Einheitspreise in den bereitliegenden Vorausmaßheften bis zum 5. November schriftlich und versiegelt, mit der Aufschrift „Baugabe für Hochbauten“ dem Bau-bureau der Rhätischen Bahn in Chur einzusenden.

**Schlachthaus-Vergrößerung Basel. Grab-, Maurer- und Verscharbeiten für die Großvieh-schlachthalle.** Pläne und Devis im Hochbaubureau zu beziehen. Eingabetermin: Mittwoch den 30. Oktober, nachmittags 2 Uhr, an das Baudepartement.

**Die Drainage-Genossenschaft Mänikon** eröffnet Konkurrenz über:

1. Deffnen und Zudecken der notwendigen Gräben und Legen der Röhren.
  2. Lieferung der erforderlichen **Drainier- u. Steingegröhren.**
- Reflektanten haben ihre Offerten bis zum 26. Oktober an den Präsidenten Hög-Morf in Mänikon schriftlich einzusenden, wo auch Pläne und Vorschriften eingesehen werden können.

**Schulhaus am Gotthelfplatz Basel. Die Schlosserarbeiten** sind zu vergeben. Pläne und Devis im Hochbaubureau zu beziehen. Eingabetermin: Samstag den 26. Oktober, nachmittags 2 Uhr, an das Baudepartement.

**Ausführung des projektierten Straßenbaues** von der Lueg nach Hirsegg, Gemeinde Heimiswil (Wern) von ca. 1500 m Länge. Angebote beliebe man in Prozenten über oder unter der Devisensumme bis Ende Oktober bei Friedrich Bracher, Gutsbesitzer in Hirsegg, oder Johannes Wyß, Gutsbesitzer daselbst einzureichen, bei welchen die allgemeinen und besondern Baubedingungen eingesehen werden können.

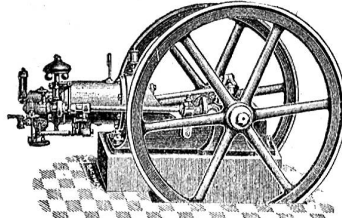
**La municipalité de Renens (Vaud)** met au concours les travaux de terrassements, maçonneries, pierres de taille et ciments, relatifs à la **construction d'un collège** mixte, à Renens-gare. Les entrepreneurs pourront prendre connaissance des conditions du concours au bureau de l'architecte M. John Gros, à Lausanne, tous les jours ouvrables, de 8 à 11 h. du matin. Les soumissions sous plis cachetés, avec l'inscription suivante: „Soumission pour les travaux de terrassements, maçonnerie, pierre de taille et ciment“ seront adressées à la municipalité de Renens, pour le 28 octobre, à 6 h. du soir, heure à laquelle elles seront ouvertes en séance publique.

Aktiengesellschaft der Maschinenfabriken von  
**Escher Wyss & Co.,**

Zürich und Ravensburg (Württemberg).

## Gasmotoren

System Escher Wyss & Co.

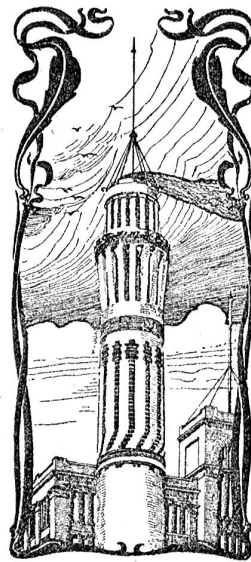


Stehende und liegende Anordnung, bis 50 Pferdekkräfte und mehr. Einfache Konstruktion, solider Bau, geräuschloser Gang, höchste Leistungsfähigkeit, minimaler Gasverbrauch; für alle gewerblichen Zwecke, insbesondere auch für elektrisches Licht. Weltgeheudste Garantien. 2667 b

**Petroleum-Motoren.  
Wassermotoren.**

Dampfmaschinen, Dampfkessel, Turbinen, Pumpen, Eismaschinen, Kühlanlagen, Papiermaschinen, Riffelmaschinen u. s. w.

Prospekte und Kostenvoranschläge gratis.



**J. Walser & Cie.**  
Winterthur.

Spezial-Geschäft für  
**Hochkamine, Kessel-  
einmauerungen,  
Maschinen-Fundamente.**

**Ofenbauten**

für alle industriellen Zwecke.

**Ziegelei-Anlagen.**

1212  
Reparaturen werden prompt und gewissenhaft ausgeführt.

Neu!

Die

Neu!  
1616

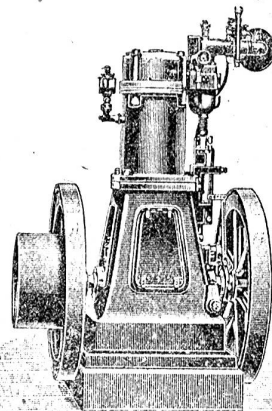
**Motorenfabrik Ermatingen**

empfiehlt ihre

**Petrol-, Benzin-  
und Gasmotoren**

neuester Konstruktion, welche sich durch unerreichte Einfachheit, solide Bauart und billigsten Betrieb auszeichnen.

Eine wichtige Neuerung daran ist, dass Zerstäubung und Verdampfung während dem Betrieb beobachtet werden kann; in Folge dessen sind



**Betriebsstörungen ausgeschlossen.**

Billigste Preise. — Kostenvoranschläge gratis.

**Abonnements**

stetsfort entgegengenommen.

auf die Illustrierte Schweizer Handwerker-Zeitung werden