

**Zeitschrift:** Illustrierte schweizerische Handwerker-Zeitung : unabhängiges Geschäftsblatt der gesamten Meisterschaft aller Handwerke und Gewerbe

**Herausgeber:** Meisterschaft aller Handwerke und Gewerbe

**Band:** 17 (1901)

**Heft:** 33

## Werbung

### Nutzungsbedingungen

Die ETH-Bibliothek ist die Anbieterin der digitalisierten Zeitschriften. Sie besitzt keine Urheberrechte an den Zeitschriften und ist nicht verantwortlich für deren Inhalte. Die Rechte liegen in der Regel bei den Herausgebern beziehungsweise den externen Rechteinhabern. [Siehe Rechtliche Hinweise.](#)

### Conditions d'utilisation

L'ETH Library est le fournisseur des revues numérisées. Elle ne détient aucun droit d'auteur sur les revues et n'est pas responsable de leur contenu. En règle générale, les droits sont détenus par les éditeurs ou les détenteurs de droits externes. [Voir Informations légales.](#)

### Terms of use

The ETH Library is the provider of the digitised journals. It does not own any copyrights to the journals and is not responsible for their content. The rights usually lie with the publishers or the external rights holders. [See Legal notice.](#)

**Download PDF:** 06.05.2025

**ETH-Bibliothek Zürich, E-Periodica, <https://www.e-periodica.ch>**

# Grambach & Linsi, Zürich

TELEPHON.

Brunnengasse 8 und 10.

Telegramm-Adresse:  
Grambachlinsi Zürich.

## Spiegel-Fabrikation

Facettier-, Schleif- und Polierwerke

Zürich 1894 Goldene Medaillen Genf 1896

Spezialität:

unbelegt  
plan

# Spiegelglas

la belegt  
facettiert

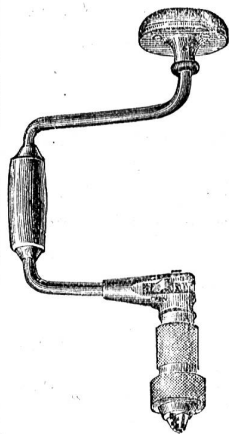
in allen Façonnen.

351

Rohglas, Drahtglas **Fensterglas** Farben-, Matt- u. Dessinglas.

Glasjalousien, Kristall-Glasstangen, Glasziegel, Thürschützer, Fensterkitt, Glaserdiamanten etc.

Mit jeder Art Berechnung und Preis-Courant stehen zu Diensten.



**J. Schwarzenbach,**  
Genf. 18 c

Spezialität in

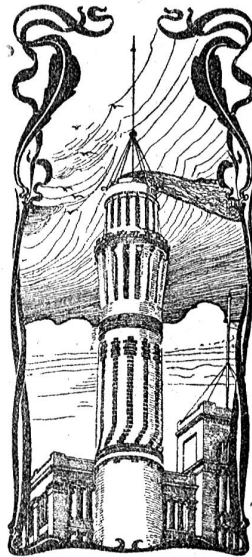
## Werkzeugen

für Eisenbearbeitung und Elektrotechnik.

Verstärkte amerik. Bohrwinden, Löthlampen, Schraubstücke, Flaschenzüge, Winden, Gewinde-Schneidzeuge, Schublehren etc.

Garantie für jedes Stück.

Preislisten zu Diensten.



## J. Walser & Cie.

Winterthur.

Spezial-Geschäft für Hochkamine, Kessel-einmauerungen, Maschinen-Fundamente.

## Ofenbauten

für alle industriellen Zwecke.

Ziegelei-Anlagen.

1212

Reparaturen werden prompt und gewissenhaft ausgeführt.

## Die Möbelfabrik Muttenz b. Basel,

welche mit den vollkommensten Maschinen eingerichtet und sehr leistungsfähig ist, fertigt alle vorkommenden 1796

# Möbel

in jedem Styl und jeder Holzart vom einfachsten bis zum feinsten an und empfiehlt ihr Fabrikat den Herren Wiederverkäufern bestens. — Billige und prompte Bedienung.

Garantie für solide und elegante Arbeit.



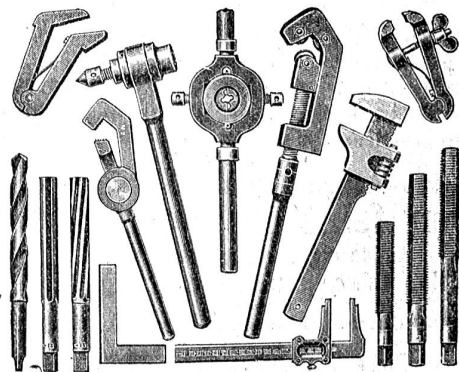
fertigt als Spezialität: 1384

**Pavillons, Veranden, Verzierungen, Treppen und Geländer.**

Zeichnungen und Entwürfe (auch für ganze Bauten)

## Aktien-Gesellschaft für Fabrikation Reishauer'scher Werkzeuge in ZÜRICH.

Diplomirt an allen beschickten Ausstellungen.



Goldene Medaille Weltausstellung Paris 1900.

Gewindeschneid-Werkzeuge aller Gewindesysteme; Installationswerkzeuge; Normal-Gewindlehren; Normal-Caliber; Richtplatten etc. 10

## Heinrich Brändli Horgen

Fabrik wasserdichter Baumaterialien,  
empfiehlt:

### Asphalt-Isolierplatten

mit Filz- und Jute-Einlagen  
bester Isolierschutz für Mauerabdeckung und gegen  
Wasserdruck.

Asphalt, Holzcement, Dachpappen etc.

Asphalt-Arbeiten: Terrassen, Trottoirs, Böden v. Asphalt  
in Brauereien, Mühlen, Kegelbahnen etc.

Parquet in Asphalt, buchen, eichen.

Holzpflasterungen in Asphalt.

Nur Prima Material. ● Feinste Referenzen.

Exakte, gewissenhafte Ausführung.

Telephon. 178

Telegramm-Adresse: Heinrich Brändli, Horgen.

Der Inhaber des Schweizer Patentes

## Maschine **B**ildhauer- für arbeiten

jeder Art, Form und Grösse, auf Holz, Marmor,  
Metall, Elfenbein etc.

Enorme Vorteile gegenüber Handarbeit, 50 bis  
80 % Arbeitslohn ersparend. Nicht zu verwechseln  
mit Copiermaschinen, wünscht zwecks Ausnützung  
seiner Erfindung mit Interessenten in Verbindung  
zu treten.

Anfragen unter Chiffre P 2189 an die Expedition.

Fabrik: Liebefeld b. Bern.

Fabrikdepôt Bern:

24 Amthausgasse.  
Dekorations- und Oelfarben.

Cementfarben

Anti-Rostfarben.

## Hausmann & Co., Bern

Farben-, Lack- und Firnisfabrik,  
Mechanische Farbreiberei.

Calcitin, Wetterfeste Anstrichfarbe.

Gegründet 1886.

Telephon Nr. 1161.

Holzfarben



Fabrikmarke.

Prämiert

an der Schweiz. Landes-  
ausstellung Genf 1896.  
Metallfarben.

Wagen-, Dekorations-, Bau- und Möbellacke,  
Copal-, Bernstein-, Ahorn- und Marmorlacke, Terebinte,  
Siccatis concentrirt, Japan- und Asphaltlacke,  
Spritlacke, Polituren.

Excelsior causticum: Masse zum Auflösen alter Farben  
und Firnisse. 8

la. Parquetbodenwische.

Farben feinst in Oel gerieben

Antinonin-Carbolinum, Pinsel,  
Spachteln, Leime, Fladerpapiere, Gold, Bronzen.

Brückenfarben, Maschinen-Diamantfarben.

Sämtliche Malerartikel & Spezialitäten  
billigst und in besten Qualitäten stets vorrätig.

Illustrierter Gratskatalog  
gerne zu Diensten.

Telegramm-Adresse:  
„Hausmann Bern“.

## Joh. Gehler

Hammerschmied, Thal (St. Gallen)

bringt in gefl. Erinnerung den Tit. Kirchengemeinden, Mechanikern,  
Bauunternehmern, Metzgereien, Eisenhandlungen und Landwirten  
die Anfertigung von: 2112

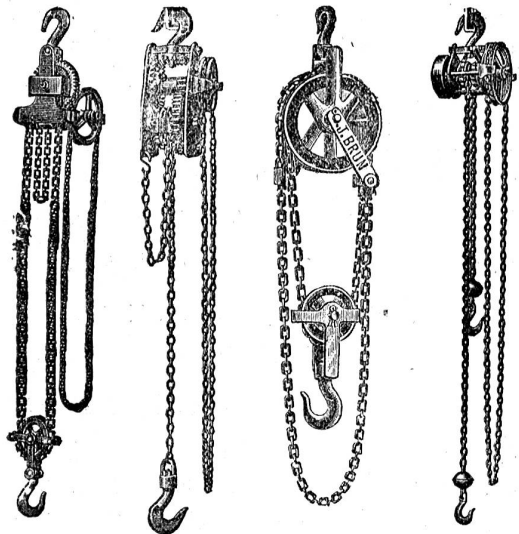
Glockenhaller, Böllern, Maschinenstücken nach Zeichnung oder  
Modell, Pickeln, Hebeisen, Weggen, Schlegeln, Pfahlschuhen,  
Radschuhen, Radschuhsohlen, Fleischwiegen, Spalter, Häcki,  
Haubeilen, Schlegeläxten, Breitäxten, Aexten, Zimmerbeilen,  
Stemm- und Baumeisen, Heuspaten etc.

Besorge Reparaturen für sämtliche Artikel.

Solide Arbeit mit Garantie zusichernd, empfiehlt sich gü-  
tigem Zuspruch **Obiger.**

Werkzeug stets auf Lager. — Liefere Formen aller Art.

Grösstes Hammerwerk in der Ostschweiz.



Schraubenflaschenzüge, Brun's Pat. 14539,

sowie Schnellflaschenzüge, Differentialflaschenzüge,

Winden, Wellenböcke liefert prompt und billig 853b

Ketten- u. Hebezeugfabrik J. Brun, Nebikon (Luz.)

G. Bopp, Schaffhausen-Hallau.

Wurfgitter, Drahtgeflechte, Siebe, Drahtgewebe,



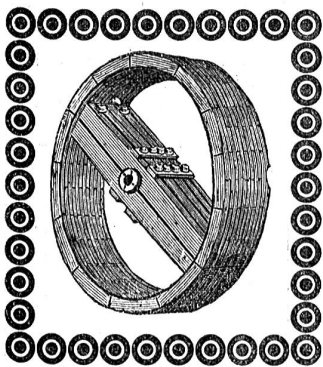
Maschinen-Schutzgitter, Sandsiebe, Fenstergitter, Gartengeländer,  
Metallgewebe, Wellengeflechte, Schutzgitter für mech. Aufzüge. [737]

Carl Ebner jr., Schaffhausen

Spezialgeschäft für 2150

Zeichnen-Materialien,  
Maassstäbe, Instrumente.

Die Thatsache: **Geringste Wellenbelastung**  
**Bedeutender Kraftgewinn**



beweisen am besten unsere  
längst erprobten  
**zweiteiligen**  
**hölzernen**  
**Riemenscheiben**

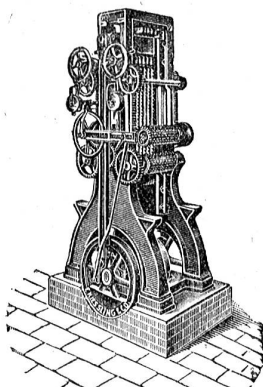
Stets best assortiertes  
Lager bei 704

**J. C. Brugger & Co.**  
Hafnerstrasse 17  
**Zürich III.**

**E. Kiessling & Co.**  
Leipzig-Plagwitz

bauen als alleinige Spezialität  
**Sägegatter**  
und 982 b  
**Holzbearbeitungs-**  
**Maschinen**

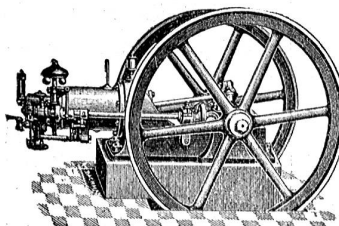
in neuester vollendetster Ausführung.  
**Feinste Referenzen.**  
Cataloge auf Wunsch gratis und franko.  
Deutsche Bauausstellung Dresden 1900  
**Höchste Auszeichnung:**  
Kgl. Sächs. Silb. Staatsmedaille.  
Filialbureau: Ingenieur **E. Weber,**  
**Zürich II, Lavaterstrasse 77.**



Aktiengesellschaft der Maschinenfabriken von  
**Escher Wyss & Co.,**  
Zürich und Ravensburg (Württemberg).

**Gasmotoren**

System Escher Wyss & Co.



Stehende und liegende Anordnung,  
bis 50 Pferdekraften und mehr.  
Einfache Konstruktion, solider  
Bau, geräuschloser Gang, höchste  
Leistungsfähigkeit, minimaler Gas-  
verbrauch; für alle gewerblichen  
Zwecke, insbesondere auch für  
elektrisches Licht. Weitgehendste  
Garantien. 2667 b

**Petroleum-Motoren.**  
**Wassermotoren.**

Dampfmaschinen, Dampfkessel, Turbinen, Pumpen, Eismaschinen, Kühl-  
anlagen, Papiermaschinen, Riffelmaschinen u. s. w.  
Prospekte und Kostenvoranschläge gratis.

**Eisengiesserei**

**Schönbühl** bei **Bern**

**J. Würgler**

Maschinen-, Bau- u. Handels-Guss.

Spezialität: **Gusseiserne Tischfüsse für Wirt-**  
**schafts- und Gartenmobiliar.** 1334

**E. Beck & Cie.**

**Pieterlen** bei Biel-Bienne

Telephon Telephon

Telegramm-Adresse:

**PAPPBECK PIETERLEN.**

Fabrik für

**la. Holzcement Dachpappen**  
**Isolirplatten Isolirteppiche**

**Korkplatten**  
und sämtliche **Theer- und Asphaltfabrikate**  
**Deckpapiere**

roh und imprägniert, in nur bester Qualität, zu  
billigsten Preisen. 981

**Behse, Dr. W. H., Der Bau hölzerner Treppen.**

Eine kurze Anleitung zum Selbstunterricht für Zimmerleute und  
Tischler. Vierte Auflage. Mit 64 Abbildungen auf 4 Tafeln.  
Fr. 1.35. — Zu beziehen von **W. Senn, jr.,** Bleicherweg 38,  
Zürich.

**3 MOTOR-**  
**KRAFT**  
**Centimes**

per Pferdekraft und Stunde

**GAZOGÈNE TAYLOR**

Patent No. 16667 + Patent No. 18477

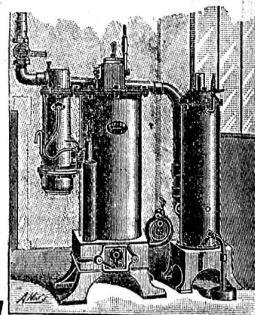
anwendbar bei allen Gas-, Petroleum-, Essenz- und Benzin-Motoren.

**3000 Pferdekraften verkauft in 1 1/2 Jahren:**

Kein Gasometer. Keine Feuers- oder Explosionsgefahr.  
Kann überall installiert werden, ohne behördliche Bewilligung zu er-  
fordern.

**Gebr. Douge, Maschineningenieure**  
**BESANÇON**

O 6226 F] Konzessionäre der schweiz. Patente. 404



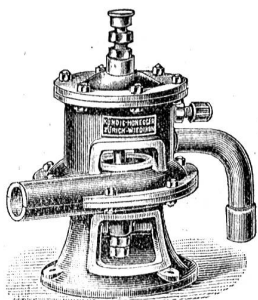
**Billiger Verkauf.**

Wegen Verlegung des Ge-  
schäftes ist eine **komplette**

**Holzspalterei**

mit 3 Spaltmaschinen, Fräse,  
Bandsäge, den dazu gehörenden  
Vorgelegen und Transmissi-  
onen, äusserst billig zu ver-  
kaufen.

Offerten unter Chiffre S 2177  
an die Expedition.



**Druckwasser-Ventilatoren**

(System A. Kündig-Honegger)

1959

für **Schmiedefeuer** und **Gaslötereien** in aner-  
kannt vorzüglicher Ausführung, worüber einige hundert  
Atteste zur Verfügung stehen, liefert:

Das Spezialgeschäft für Ventilatoren und Exhaustoren

**A. Kündig-Honegger,**  
**Zürich-Wiedikon** (vormals in Uster).





**FRITZ WUNDERLI**  
vormals  
**Kündig, Wunderli & Cie.**  
Maschinenfabrik  
**Uster** 1540

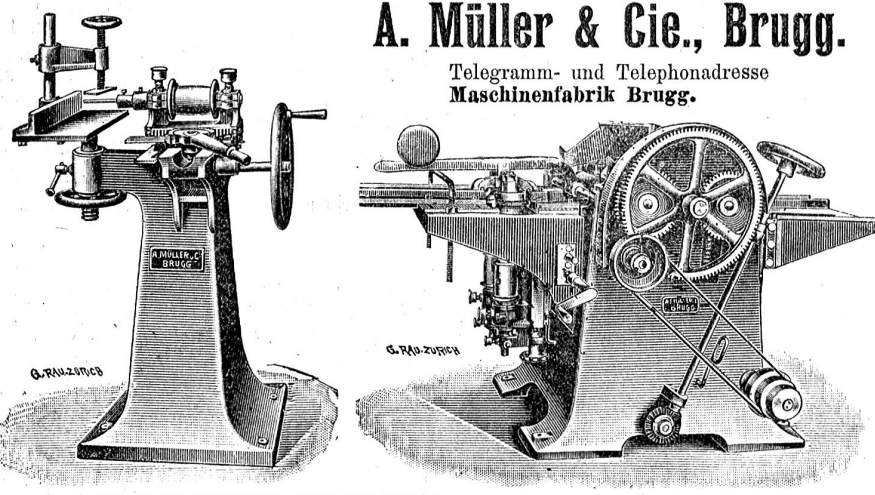
Altbewährte Spezialität in:  
**Ventilatoren**  
für Schmiedefeuher mit Druckwasserbetrieb.  
Hunderte im Gebrauch im In- und Auslande.

## Holzbearbeitungs-Maschinen,

allerneuesten Systems, feinste Vervollkommnungen, grösstes **Fabrik-**  
**lager**, sofortige Lieferung und coulante Zahlungsbedingungen.  
— Transmissionen. — [4]

### A. Müller & Cie., Brugg.

Telegramm- und Telephonadresse  
Maschinenfabrik Brugg.



Nebst einem Quantum geschnittenem

**Ahorn-, Kefel-,  
Birn- und  
Nussbaumholz,**

habe zirka 20 Bäume

**Kirschbäume**

(rund), 28 bis 40 cm dick und  
**12 Stück geschnittene,**  
30, 40 und 45 mm, billig ab-  
zugeben. Die runden Stämme  
können auch sofort nach Be-  
lieben geschnitten werden.

Anfragen an 2168

**V. Schmid-Baumann**

Sägerei

**Neuhausen a. Rheinfall.**

INTERNATIONALES  
**Patent-Bureau**  
J. Amund Ing. Werkmühlweg, Zürich  
Prompt - Billig - Beste Referenzen

1478

## Schlösser

in allen couranten  
Sorten

**R. Furrer,**  
Schloss-Fabrik,  
**Wyl (Kant. Gallen).**

liefert als Spezialität  
1197 billigt

## Gummiwaren,

technische, als **Dichtungsmaterialien;**  
**Schläuche** aller Art;  
**Isolirmaterial etc. etc.**  
liefert in bewährten Qualitäten und stets frischer  
Ware 1820

**Willy Custer, Zürich V.**

**Inserate** finden durch die **Illustrierte schweizerische Hand-**  
**werker-Zeitung** wirksamste Verbreitung.

**Zu verkaufen:**  
Einige Wagen ganz trockene,  
**rottannene 6, 8 und 10''**  
**Tannenbretter,**  
zum Preise von 3 Rp. über die  
Linie, I. Qualität und 1 Rp.  
II. Qualität.  
Zu erfragen bei der Exped.  
unter No. 2154.

Für  
**Parketterien!**

Ca. **400 m<sup>2</sup> Eichen- und  
Buchen-Parketts** sind zu  
vergeben, wenn dagegen ein  
Teil des Betrages in Form von  
Maurerarbeit oder in Cement-  
waren abbezahlt werden kann.  
Gefl. Offerten mit Preisang-  
aben an die Expedition ds. Bl.  
unter 2138.

**Eiserne  
Hobelbankschrauben**



sowie eiserne **Schraub-  
zwingen  
und -Aeche**  
liefert billigst 552  
**G. Meyer, Werkzeughandlung,  
Burgdorf.**

Für Schreinereien:  
Eine grosse  
**Besäum-  
Kreissäge**  
mit Tisch u. Gestell. Eine kleine  
**Tischler-  
Kreissäge**  
mit horizontal und vertikal ver-  
stellbarem Tisch.  
Anfragen sub Chiffre P 2020  
an die Expedition.

Fachexperte für den Entwurf  
des Patengesetzes 1888.

