

**Zeitschrift:** Illustrierte schweizerische Handwerker-Zeitung : unabhängiges Geschäftsblatt der gesamten Meisterschaft aller Handwerke und Gewerbe

**Herausgeber:** Meisterschaft aller Handwerke und Gewerbe

**Band:** 17 (1901)

**Heft:** 46

## Werbung

### Nutzungsbedingungen

Die ETH-Bibliothek ist die Anbieterin der digitalisierten Zeitschriften. Sie besitzt keine Urheberrechte an den Zeitschriften und ist nicht verantwortlich für deren Inhalte. Die Rechte liegen in der Regel bei den Herausgebern beziehungsweise den externen Rechteinhabern. [Siehe Rechtliche Hinweise.](#)

### Conditions d'utilisation

L'ETH Library est le fournisseur des revues numérisées. Elle ne détient aucun droit d'auteur sur les revues et n'est pas responsable de leur contenu. En règle générale, les droits sont détenus par les éditeurs ou les détenteurs de droits externes. [Voir Informations légales.](#)

### Terms of use

The ETH Library is the provider of the digitised journals. It does not own any copyrights to the journals and is not responsible for their content. The rights usually lie with the publishers or the external rights holders. [See Legal notice.](#)

**Download PDF:** 02.02.2025

**ETH-Bibliothek Zürich, E-Periodica, <https://www.e-periodica.ch>**

# Gebrüder Röchling, Basel

Ludwigshafen a. Rh., Ruhrort, Glasgow,  
Saarbrücken, Mailand, Strassburg.

Hochöfen, Eisen- und Stahlwerk  
in **Vöcklingen und Karlshütte** || Cokesfabrik in **Altenwald**.

Lager von allen Sorten

**Handels- und Konstruktions-Eisen,**

**I-Eisen, Blech,**

gusseiserne und schmiedeiserne **Röhren.**

1612

**Roheisen, Kohlen, Cokes.**

Gusseiserne Röhren der Hochofen-Gesellschaft „Pont à Mousson.“

# Adolph Saurer, Arbon

Maschinenfabrik und Eisengiesserei.

## Petrol-, Benzin- und Gas-Motoren

Patent „Saurer“, von 1 1/2 bis 70 HP

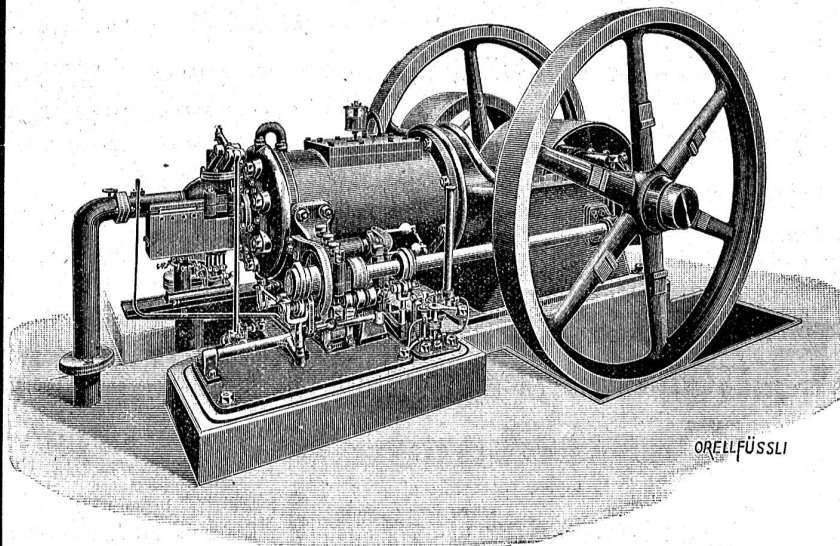
für

Fabrik- u. Werkstattbetrieb || Lokomobile und Automobile  
Elektrisches Licht || Luxus- und Lastschiffe

Kraft-Gasanlagen 1376

**Komplette Anlagen bis 300 HP im Betriebe**

Höchste Auszeichnungen.



ORELLFÜSSLI

Transmissionen nach verschiedenen Systemen

Spezialität:

Ringschmierlager mit geschliffenen Lagerschalen

Lager in allen gangbaren Grössen.

Prospekte und Kostenvoranschläge gratis.

### Zu kaufen gesucht:

Für eine Nähmaschinen- u. Velo-Reparaturwerkstätte eine in gutem Zustande befindliche

#### Leitspindel-Drehbank

mit Zahnstange, mit Zubehör, für Fussbetrieb, ferner eine **Schnellbohr-Maschine** für Fussbetrieb, 1 **Ambos**, 1 verstellbarer **Velomontirständer**, ein **Parallel-Schraubstock**, drehbar, **Schneidzeuge**, **Vernicklungs- und Emaillierungsapparat**, **Werkzeuge** etc.

Offerten sub Chiffre H 247 an die Expedition.

### Zu kaufen gesucht:

Eine Partie gut erhaltene

#### Gipsmodelle,

**Ornamentik**; selbe müssen jedoch künstlerischen Wert besitzen. 250

**Josef Wirz**, Bildhauer, Sarnen.

### Zu kaufen gesucht:

Ein noch gut erhaltener

#### Wassermotor

zum Betriebe einer Fleischhackmaschine. — (Wasserdruck 3,5 Atm.)

Offerten unter Chiffre Z 282 an die Expedition.

### Zu kaufen gesucht:

Gebrauchte **Englische**

#### Drehbank

für Fussbetrieb, Spitzenhöhe ca. 75 mm, ganze Länge ca. 1 m.

Offerten unter Chiffre D 190 befördert die Expedition.

Eine grössere Partie ganz trockene föhrene

#### Klotzware

in allen Dimensionen bis 150 mm dick preiswürdig **zu verkaufen.**

Offerten unter No. 210 an die Expedition.



1877

Telephone No. 1908

## Gelegenheitskauf.

Eine gebrauchte **Universal-Hobelmaschine**, 525 mm Hobelbreite, samt Vorlege (Erbauer Kirchner).

Eine gebrauchte **Abricht- und Fügemaschine**, 600 mm Hobelbreite, samt Vorlege (Erbauer Gebr. Knecht).

Offerten unter Chiffre B 259 an die Expedition.

## Zu verkaufen

in einer kleinen industriellen Ortschaft der Ostschweiz, 5 Minuten vom Bahnhof entfernt **eine kleinere** Zà 1394 g

## Parqueterie und Möbelfabrik

mit Sägewerk, modernen, gut erhaltenen Maschinen, Trockenkammern, Dampf- und Wasserkraft. Das ganze Gebäude ist sehr solide gebaut, enthält eine Wohnung für Eigentümer oder Aufseher; daneben ein Haus, frisch repariert, mit Magazin für fertige und halbfertige Möbel und Wohnung. 223

Verkaufsbedingungen sehr vorteilhaft, die ganze Anlage eignet sich **vorzüglich für eine junge tüchtige Kraft**; könnte auch für andere Industrie eingerichtet werden. — Offerten sub Chiffre Z K 685 an die Annoncen-Expedition Rudolf Mosse Zürich.

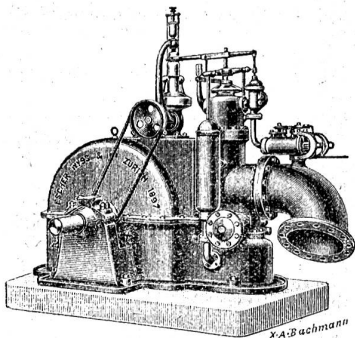
Aktiengesellschaft der Maschinenfabriken von

## Escher Wyss & Co.,

Zürich und Ravensburg (Württbg).

## Wassermotoren

System Escher Wyss & Co.



für Hochdruck, mit patentierten-Löffelrädern, mit oder ohne automatischem Regulator.

Grösste Gleichförmigkeit der Tourenzahl bei den verschiedensten Kraftleistungen. Bequeme Aufstellung, einfache und solide Konstruktion, von unerreichter Leistungsfähigkeit, über 80 Proz. Nutzeffekt. Der billigste und beste Motor für die Kleinindustrie, vorzüglich als Kraftquelle für Elektrizität.

**Gasmotoren.**

**Petroleum-Motoren.**

Dampfmaschinen, Dampfkessel, Turbinen, Pumpen, Eismaschinen, Kühlanlagen, Riffelmaschinen u. s. w. 147 a

— Prospekte und Kostenvoranschläge gratis. —

## Schlösser

in allen couranten Sorten

**R. Furrer,**

Schloss-Fabrik,

**Wyl** (Kant. Gallen).

liefert als Spezialität  
1197 billigt

## Kägi & Co., Winterthur,

Filiale in Mailand, No. 10 Via S. Vicenzino.

**Grosses reichassortiertes Lager in:**

Susseisernen Röhren und dazu passenden Façonstücken (garantiert auf 20 Atmosphären Probedruck) aus der renommierten Halbergerhütte in Brebach bei Saarbrücken.  
Ablaufröhren (schöttische), Schieberhahnen und Hydranten. Hüttenblei bezogene Röhren aus Schmiedeleisen und Stahl wie Gaaröhren, schwarz und verzinkt, sämtliche Fittingsorten. Bleieröhren für Lokomobile, Lokomotiven und stationäre Dampfkessel. Bleiröhren. Walzblei. Blechröhren für Dampf- und Wassererhitzung. Jauchepumpen etc. — Stickdeudel. 1965

## Emil Steiner,

Wiedikon-Zürich.

Mechan. Werkstätte, Maschinen-, Werkzeug-, Eisen- und Metallhandlung,

empfiehlt sich zur Lieferung von neuen und gebrauchten

**— Transmissionen —**

in allen Dimensionen nach Sellers System, sowie alle andern Konstruktionen. 2310

Stets grosses Lager in Wellen, Riemenscheiben, Häng- und Stehlagern, Mauerkasten, Wandkonsolen etc.

## Die Massendreherei

## der Akt.-Ges. Griesser St. Gallen

empfiehlt alle Arten

Werkzeug-Griffe u. Holzhämmer,

sowie alle technischen Griffe für die ganze Maschinen-Industrie

**Steinhauerklopfer,** 858

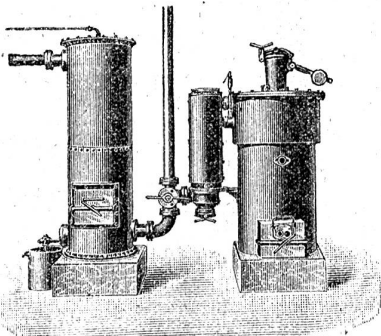
**Stiegensprossen etc. etc.**

## Abonnements

auf die Illustrierte Schweizer Handwerker-Zeitung werden

stetsfort entgegengenommen.

## Schweiz. Locomotiv- u. Maschinenfabrik Winterthur.



## Gasmotoren

mit dem neuen patentierten

## Gaserzeuger S. L. M.

sind die billigsten Betriebsmotoren der Gegenwart. — Kohlenverbrauch per Pferdekraft in der Stunde **nur ca. 3 Centimes.**

Einfache Bedienung. Kleiner Platzbedarf.

## Benzin- und Petrolmotoren.

Ehrendiplom: Zürich 1894.  
Goldene Medaille: Genf 1898.  
Ehrendiplom: Thun 1899.

## Korkmehl

in 5 verschiedenen Körnungen, **Korkplatten**

**Polierscheiben**

aus Kork, in verschied. Dimensionen

liefern billigst

**Gebr. Scheidegger**

mechanische Korkwarenfabrik

**Laufen** (Jura.) 2364

Preislisten gratis und franko.

## Drechslerwaren

jeder Art,

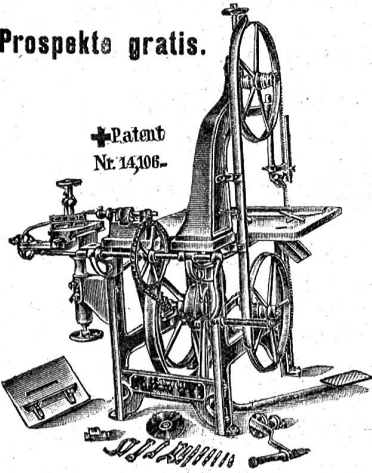
in Holz, Horn, Bein, Hartgummi etc.

liefert billigst 38

**H. Bietenholz**

mechan. Drechserei  
**Pfäffikon** (Zürich).

**Prospekte gratis.**



Patent  
Nr. 14,106.

## Kugellager-Bandsägen

für Hand-, Fuss- und Motorbetrieb in beliebiger Kombination mit  
**Kreissäge, Langloch- und Nabenbohrmaschine.**

Leichtester Gang. Geringer Kraftverbrauch.

**Höchste Leistungsfähigkeit.**

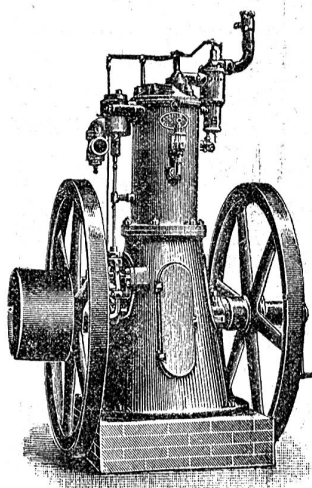
Laut den vielen Zeugnissen werden die Vorzüge der Kugellager-Bandsäge, Pat. 14,106, von keinem andern System auch nur annähernd erreicht. 1712

**Ueber 200 Maschinen im Betrieb.**

**J. Schwegler, Maschinenfabrik, Wattwyl (St. Gallen.)**

Bergwerks- und Hüttenprodukte  
Industrielle Anlagen, gewerbliche und mechanische Einrichtungen aller Art

**Bestbewährte Benzin- u. Petroleummotoren fix u. fahrbar.**



Unbedingt zuverlässiger und ruhiger Gang. Betrieb mit gewöhnlichem Lampenpetroleum oder Benzin. Grösste Dauerhaftigkeit, einfachste Konstruktion. Konsum der Benzin- und Petroleum-Motoren cirka 0,4 bis 0,6 Liter gewöhnliches, billiges Lampenpetroleum oder Benzin pro Pferdekraft und Stunde.

**Bestbewährte Gasmotoren**

Konsum 0,6 bis 0,9 Kubikmeter Leuchtgas pro Pferdekraft und Stunde.

Dampf- und Wassermotoren, Pumpen, Blechbearbeitungs- und Werkzeugmaschinen aller Art, komplette Werkstätte- und Fabrikeinrichtungen, Werkzeuge, Eisen und Metalle, Werkzeugstahl, Bleche, Drähte und Röhren in Eisen, Stahl, Kupfer, landwirtschaftliche Maschinen etc.

Kostenanschläge und Prospekte gratis und franko. [207]

**FRITZ MARTI, WINTERTHUR.**



**F. & C. Ziegler, Schaffhausen**

Neue  
**Montage-Feldschmieden**

Höchste Leistungsfähigkeit. Leichter Gang.  
Unverwüstlich beim Transport.

Blasebalg-Feldschmieden. Ventilator-Feldschmieden.  
Stationäre Schmiede-Herde.  
Cylinder-Gebläse. Roots-Gebläse.

Sämtliche Maschinen 2380 a  
für Schmiede, Schlosser, Reparatur-Werkstätten etc.

Schmiedezeugen  
„Wolfsmaul“



**Zu übergeben.**

Wegen Geschäftsüberbürdung in Kantonshauptort, mit 6000 Einwohner, ein seit Jahren mit Erfolg arbeitendes

**Möbel- und Tapezierer-Geschäft**

mit alter Kundschaft und grosser Liegenschaft, käuflich, eventuell mietweise. Antritt 1. April. Für strebsamen Tapezierer oder Möbelhändler sichere Existenz.

Anfragen unter No. 66 an die Expedition.

Wegen Vergrösserung des Betriebes ist ein 265

**Elektro-Motor**

von 3 Pferdekraften billig zu verkaufen von

**Purfürst & Cie., Brugg (Aargau).**

**Schirich,**

das moderne Mobiliar 3. Serie mit Berücksichtigung der französischen Style, 26 Zimmer-einrichtungen, neu moderne einfachere und reichere Entwürfe von Schlaf- und Wohnzimmer-räumen ist von A. Schirich, Zürich V oder von J. Sachs, Verleger in Wien zu Fr. 16 zu beziehen. 33

**Mobelbänke und Fournierböcke**

1935] mit Holz- oder Eisen-Spindeln liefert als Spezialität

**August Herzog,**

Werkzeugfabrikant, Fruthweilen (Thurgau).

**Dachdeckpapier**

und [2263

**Dachpappen**

liefert zu Fabrikpreisen A. Jucker, Nachfolger von Jucker-Wegmann in Zürich.

**Säurefreies**

**Lötpulver**

zur sofortigen Darstellung von säurefreiem Lötwasser, empfehlen billigst

**Lüdy & Cie., Chemische Fabrik, Burgdorf.** 2371

## J. Helbling & Cie., Jakobsstr. 56 Zürich.

Unterzeichnete empfehlen ihre soliden und preiswürdigen  
**Spezialitäten, wie zerlegbare und gewöhnliche**

# Leitern.

Ferner eine neue Konstruktion Patent + 20601. 213  
**Verstellbare Gerüstkonsolen** für Fassaden.  
Neueste **Feil-** u. zugleich **Schränkmachines** (Lips'sche) etc.

**Fabriken Landquart  
(Schweiz)**




empfehlen als Spezialität

### Holzbearbeitungsmaschinen

jeder Art, neuester Konstruktion, besonders kräftig gebaut und in sorgfältigster Ausführung. 1201 a

### Courante Maschinen

stets auf Lager und im Betriebe zu sehen.  
Illustrierte Preislisten stehen gerne zu Diensten.

## Wäfler & Wirth

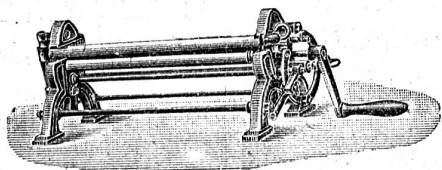
**Fabrik Urdorf b. Zürich**

Nachfolger von Jean Moser, Zofingen und J. Gredig, Zürich.

### Bureau Hofacker Dietikon.

Fabrikation von  
**Holzement, Asphalt Dachpappen und Asphalt-Isolierplatten**  
aller Dimensionen.  
Fabriklager aller Materialien für Holzementbedachungen.  
**Asphalt-Dachlack** 437  
sowie jeder Art wasserdichter Papiere

## Gebr. Jaeklin, Maschinen- u. Werkzeugfabrik BASEL.



2179

**Maschinen zur Blechbearbeitung.  
Spengler-Werkzeuge. Massen-Artikel.**

## Elektr. Lichtanlagen

mit Dynamo, Schalttafel, Lampen-Installation und **Accumulatoren „System Tribelhorn“** erstellt in fachgemässer Ausführung und mit Garantie 103

das Installations-Geschäft:

### Paul Büttiker, Olten,

**General-Vertreter** der Schweiz. Accumulatoren-Werke  
Tribelhorn A.-G., Olten-Zürich.

Kostenanschläge auf Verlangen gratis.

## Für mechanische Schreinereien und Bandsägebesitzer!

Neuer, bis jetzt unerreichter

# Lötapparat

für Bandsägen, von jedem Arbeiter zu bedienen.  
Einfach, sicher und tadellos lötend, ohne Verwendung von Schlaglot und Borax und ohne völliges Ausglühen der Sägen.

Apparate liefert samt zugehöriger Lötmasse à Fr. 45.— per Stück 237

**H. Trüb, Dufourstrasse No. 119, Biel.**

Jeder nicht konvenierende Apparat wird anstandslos zurückgenommen.

## J. Koch & Baier, Holzornamentenfabrik Biberach (Württemberg)

Spezialität:

**Bettladenrahmengestelle, Louis XV., engl. Styles.**

**Aufsätze, Füllungen, Pilaster, Konsolen etc.**

Einfache **Aufsätze** für Tannemöbel.

Arbeiten nach Zeichnungen in jeder Stylart.

Kataloge stehen zu Diensten.

Bei Mehrabnahme entsprechender Rabatt. 192

Sämtliche Sendungen gehen dem Besteller zollfrei zu.

## Bächtold & Cie., Maschinenfabrik u. Giesserei, Steckborn (Schweiz)

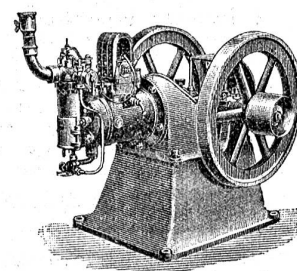
liefern

### Petroleum-

und

### Benzin-Motoren

liegender und stehender Konstruktion in vorzüglicher Ausführung von 1—50 Pferdekräften.  
**Betrieb mit Petroleum oder Benzin ohne Abänderung.**



**Schiffsmotoren,**

**fahrbare Motoren, complete Motor-**

**boote, Motorwagen.** [1592 a

Feinste Referenzen.

## Die Möbelfabrik Muttenz b. Basel,

welche mit den vollkommensten Maschinen eingerichtet und sehr leistungsfähig ist, fertigt alle vorkommenden 1796

# Möbel

in jedem Styl und jeder Holzart vom einfachsten bis zum feinsten an und empfiehlt ihr Fabrikat den Herren Wiederverkäufern bestens. — Billige und prompte Bedienung.

**Garantie für solide und elegante Arbeit.**

# Gänsslen-Landolt & Cie

• • Vormal's Landolt & Cie. • •

**Farau.**

Fabrik feiner Lacke für Wagen-, Bau- u. Dekorationsmalerei.

Leinölfabrik

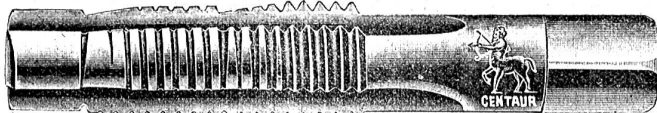
**Farben-, Pinsel und  
sämtliche Malerartikel.**

Gegründet 1850

## WILLY GUSTER, ZÜRICH V.

Grosses Lager in den rühmlichst bekannten

**„Berg“ Reibahlen und Gewindebohrern**



nur ächt mit der Fabrikmarke „Centaur“.

**Werkzeuge aller Art** für Maschinenfabriken, Reparaturwerkstätten und Installationsgeschäfte.

Kataloge gratis und franko.

1819

## Wolf & Graf, Zürich

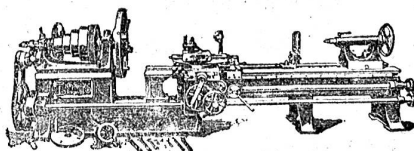
vorm. Wolf & Weiss & Henri Graf & Co.

Brandschenkestr. 7

Telephon No. 4543.



Telegramm - Adresse:  
WOLFGRAF, Zürich.



# Grösstes Werkzeugmaschinenlager der Schweiz

Lagerliste des Lagers in Zürich

1	Leitspindeldrehbank	250×4000		1 mittlere Säulenbohrmaschine
3	„	250×3000		1 kleinere „
4	„	250×2000		3 amerik. „
3	„	190×1600		10 Schnellbohrmaschinen
4	„	180×1500		4 Shapingmaschinen
2	„	180×1000		1 Hobelmaschine 2500×600×600 mm
2	„	170×1500		1 „ 1500×650×600 mm
3	„	170×1250		1 „ 1000×600×400 mm
4	„	170×1000		6 kleinere Hobelmaschinen
4	„	155×900		3 Universalfräsmaschinen
3	„	150×1000		1 Räderteil- und Fräsmaschine für Räder bis 1500 mm
2	„	150×600		4 Universal-Rundschleifmaschinen
4	„	130×700		1 vertikale Stossmaschine
6	„	110×750		2 Gewindeschneidmaschinen
12	Prismadrehbänke in div. Grössen			1 Handcentrirapparat
5	Revolverdrehbänke in div. Grössen			10 Schleifsteintröge
1	Radialbohrmaschine			Diverse kleinere Maschinen.
7	vertikale Bohr- u. Fräsmaschinen			
1	grosse Säulenbohrmaschine			

Ausserdem lagern bei den von uns vertretenen Firmen, z. B. Reinecker und Weisser Söhne eine grosse Anzahl Maschinen, die sofort geliefert werden können.

1503

### Zu verkaufen:

Eine

### Abricht- und Dickenhobelmaschine,

60 cm breit, mit Fräse und Bohrkopf, sehr praktisch eingerichtet, mit Holzstuhlung, auch zum Kehlen sehr geeignet.

Offerten bef. die Expedition unter No. 23.

### Zu verkaufen:

1 Bandsäge mit 1 m Rollendurchmesser.

1 Spaltapparat dazu, z. Schneiden von dünnen Brettchen.

1 Fräse.

1 Jalousiebrettl-Fräse.

Offerten unter Chiffre K 167 an die Expedition.



### Zu verkaufen:

1—1 1/2 Waggons

## Nussbaumblöcker

mit einigen Kirschbaumstämmen.

Offerten befördert die Expedition unter No. 267.



## Mechan. Werkstatt

neu eingerichtet, wegen Wegzug abzutreten.

Günstige Gelegenheit zur Erwerbung von:

1 starke Drehbank engl. mit Leitspindel 2 m, 500 Spitzweite, 250 Spitzhöhe, 500 in der Auskröpfung, neu.

Eine starke Säulenbohrmaschine für 50 mm Bohrungen mit Schraubstock und Platte, grosse Ausladung neu.

Eine kleine Schnellbohrmaschine.

Ein grosser Schleifstein, gusseiserner Trog, wenig gebraucht. 219

Ein neuer Ambos von ca. 250 Kilo mit Stock.

Transportables stark. Schmiedefener mit Ventilator. Allerhand Werkzeug und Materialien.

Gefl. Anfragen sub Reparaturwerkstätte postlag. Zürich.



**Fachexperte für den Entwurf**  
 161] des Patentgesetzes 1888.

# Gebr. Reichenburg, Holzgrosshdlg., Mannheim

liefern billigst

Ia. Tabasco Mahagoni, Pitch-pine in Bohlen und Balken,  
Yellow-pine, North Carolina-pine, amerik. Eichenholz, Satin-Nussbaum etc.  
Ferner **Pitch-pine- u. Red-pine-Fussböden, roh u. bearbeitet**  
und alle Sorten **bayerische Tannen.**

Vertreter für die Schweiz: **Hugo Fischer, Zürich Thalgaasse 27.**  
Telephon 3301. [1020]

## Maschinenfabrik A.-G. Wetzikon (Zürich)

Spezialität: **Betriebsmotoren.**

# 3

# Centimes

**pro Pferdekraft  
und Stunde! • •**

Konzessionäre der + Patente des  
**Kraftgaserzeugers 'Taylor'**

Billigste Betriebskraft der Gegenwart.

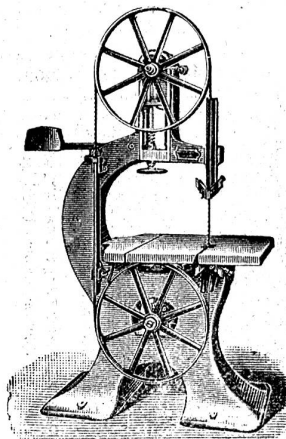
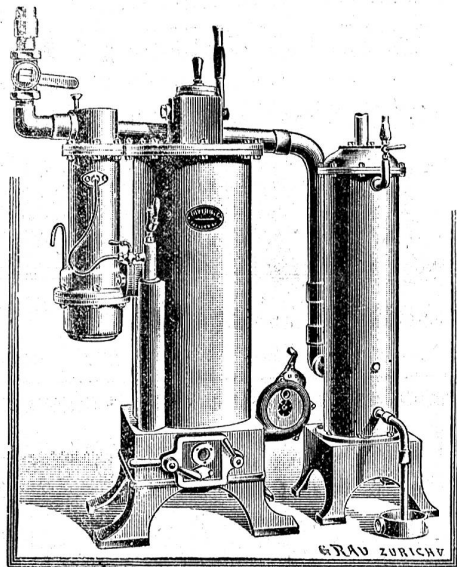
Bestes System.

**Anwendbar bei allen Gas-, Petrol- und Benzin-Motoren von 5 HP an.**

In 1 1/2 Jahren über 3000 HP verkauft.

1962

Kein Gasometer. — Keine Feuergefahr. — Einfache Bedienung. — Kleiner Platzbedarf.



## Fiedler & Faber

Maschinenfabrik  
Leipzig - Lindenau

Bau der besten  
**Holz-Bearbeitungs-  
Maschinen**

Spezialität:  
**Maschinen f. den Wagenbau**

Anfragen sind direkt an  
die Firma zu richten. [595]

**G. Bopp, Schaffhausen-Hallau.**  
Wurfgitter, Drahtgeflechte, Siebe, Drahtgewebe,



**GOTTFRIED BOPP**  
in Schaffhausen  
u. Hallau.

Maschinen-Schutzgitter, Sandsiebe, Fenstergitter, Gartengeländer,  
Metallgewebe, Wellengeflechte, Schutzgitter für mech. Aufzüge. [737]