

Zeitschrift: Illustrierte schweizerische Handwerker-Zeitung : unabhängiges Geschäftsblatt der gesamten Meisterschaft aller Handwerke und Gewerbe

Herausgeber: Meisterschaft aller Handwerke und Gewerbe

Band: 19 (1903)

Heft: 25

Rubrik: Aus der Praxis - für die Praxis

Nutzungsbedingungen

Die ETH-Bibliothek ist die Anbieterin der digitalisierten Zeitschriften. Sie besitzt keine Urheberrechte an den Zeitschriften und ist nicht verantwortlich für deren Inhalte. Die Rechte liegen in der Regel bei den Herausgebern beziehungsweise den externen Rechteinhabern. [Siehe Rechtliche Hinweise.](#)

Conditions d'utilisation

L'ETH Library est le fournisseur des revues numérisées. Elle ne détient aucun droit d'auteur sur les revues et n'est pas responsable de leur contenu. En règle générale, les droits sont détenus par les éditeurs ou les détenteurs de droits externes. [Voir Informations légales.](#)

Terms of use

The ETH Library is the provider of the digitised journals. It does not own any copyrights to the journals and is not responsible for their content. The rights usually lie with the publishers or the external rights holders. [See Legal notice.](#)

Download PDF: 02.02.2025

ETH-Bibliothek Zürich, E-Periodica, <https://www.e-periodica.ch>

Verchiedenes.

Normal-Gasgewinde. Auf Antrag des Thüringer Bezirksvereins des Vereins deutscher Ingenieure hat bekanntlich eine gemeinsame Beratung von Delegierten der Interessentengruppen, darunter auch der Deutsche Verein von Gas- und Wasserfachmännern, über die Schaffung eines einheitlichen Gasgewindes stattgefunden.

Nach dem Beschluß dieser Kommission, welcher von dem Vorstandsrat und später von der Hauptversammlung des Vereins deutscher Ingenieure in München gutgeheißen wurde, ist diese Normalgewindestkala nach dem „Journal für Gasbeleuchtung und Wasserversorgung“ wie folgt festgesetzt worden:

Handelsbezeichnung des Rohres nach dem inneren Durchmesser in engl. Zoll	Neuerer Durchmesser des Rohres und Gewindes in mm	Zahl der Gänge auf 1" engl.
1/4	13	19
3/8	16,5	19
1/2	20,5	14
5/8	23	14
3/4	26,5	14
1	33	11
1 1/4	42	11
1 1/2	48	11
1 3/4	52	11
2	59	11
2 1/4	70	11
2 1/2	76	11
3	89	11
3 1/2	101,5	11
4	114	11

Als Gewindeform soll die bisher übliche, das englische Gasgewinde beibehalten werden und soll das äußere Gewinde (Durchmesser über den Spitzen) gleich dem äußeren Rohrdurchmesser sein.

Ein Waisenhaus auf dem Simplon-Hospiz. Auf der Ebene des alten Hospizes ist ein Bau abgesteckt, welcher dem Vernehmen nach noch größer als das neue Hospiz werden soll. Bereits ist in nächster Nähe ein Steinbruch in der Ausbeutung begriffen und mit Geleisen an den Bauplatz verbunden. Die Ebene, worauf die Bauten

errichtet werden, mißt einen Flächeninhalt von 225,000 Metern und liegt in einer überaus schönen Lage von Bergabhängen umschlossen.

Stelle man sich doch diesen Gebäudekomplex auf einer Höhe von 2000 Metern vor, wo kein Baum mehr sein Leben fristen kann, wo die Natur nur noch Alpenrosen und eine spärliche Weide hervorbringt; wo vielleicht schon in Jahresfrist die letzte Post den Paß passiert, da will sich Barral nun ein Heim gründen, eine Act Kolonie für Verwaiste. Wenn es nur gelingt.

Neuartige Glühstrümpfe zur Erzeugung von Gasglühlicht. Ein Konjortium von Technikern und Geldgebern hat sich in Paris gebildet, um einen neuartigen Glühstrumpf einzuführen. Die Versuche sollen ergeben haben, daß die Lichtqualität und Dauerhaftigkeit dieses Glühstrumpfes eine bessere sei, wie bei dem Auerstrumpf. Als Tränkungsmedium wird für diese Strümpfe ein Lösungsgemisch von Thorium und solchen Zinksalzen verwendet, welche beim Veraschen das entsprechende Dryd zurücklassen. Dabei entspricht das Mengenverhältnis zwischen Thoriumoxyd und Zinkoxyd ungefähr dem Molekulargewicht der beiden Metalloxyde, immer beträgt aber der Zinkgehalt 10 Prozent des Thoriumgehaltes. Zweck der Erhöhung der Leuchtkraft wird dieser Mischung noch Ceroxyd beigelegt. Auch wird der Strumpf vor dem Ausglühen noch der Wirkung einer oxydierenden Flamme ausgesetzt, um eine etwaige Verflüchtigung des Zinkes zu hindern. Die Herstellungskosten dieses Strumpfes sollen dieselben sein, wie beim Auerstrumpfe.

Aus der Praxis — für die Praxis. Fragen.

NB. **Verkaufs- und Kaufgesuche** werden unter diese Rubrik **nicht aufgenommen.**

568 a. Wer hätte eine gebrauchte, noch gute Wörfel-, Sicken- und Drahtlegemaschine größter Nummer abzugeben? **b.** Wer liefert für Wascherde äußere Mäntel aus Kupfer, gehämmert, aber rot, und zu welchem Preise? **c.** Wer hätte einen noch guten Werkzeugs für einen Wasserinstallateur abzugeben?

569. Wünsche einen mindestens 4 PS Benzin- oder Petrolmotor mit den notwendigsten Maschinen für kleinere Schreinerei anzuschaffen. Prospekte und Offerten erwünscht Gg. Verni, Glanz.

570. Wer hätte gegen Rassa schöne rottanne, trockene Klobretter von 18—36 mm Dicke, sowie Kirschbaum von 60 bis 70 mm zu verkaufen? Offerten mit Preisangaben unter Nr. 570 befördert die Expedition.

571. Wer liefert ältere, gut erhaltene, oder neue, eiserne, vernietete Röhren, 30—32 cm Lichtweite, für Wasserleitung?

572. Welche Fabrik liefert Neolimbrenner für Straßenlaternen?

573. Wer liefert Bronzketten für Grabeinfriedigungen? Gesl. Offerten an Karl Gorchler, Architekt und Bauunternehmer, Brig (Wallis).

574. Wer liefert nach Muster größere Bleituben für breitartige Präparate? Spezialofferten sofort erwünscht.

575. Wer liefert Weidenkörbe zum Versand von Blechflaschen und Büchsen und zu welchem Preis? Offerten unter Nr. 575 befördert die Exped.

576. Wer liefert und erstellt Wandoerschaltungen, wetterfest, aus Blech? Adressen unter Chiffre 576 an die Expedition.

577. Wer übernimmt die Einrahmung einer großen Partie (100—200) Bilder, die zur Ausschmückung eines Schulhauses bestimmt sind? Offerten unter Nr. 577 befördert die Expedition.

578. Beabsichtige einen Sodbrunnen zu erstellen. Wer liefert billige und doch solide Pumpen, mit welchen aus einer Tiefe von 14 m per Minute 50—60 Liter Wasser gehoben werden können? Welches System eignet sich hierfür am besten? Prospekte und Preislisten erbittet und dankt zum voraus bestens Wäni, Gemeindefschreiber, Nertheim (Murgau).

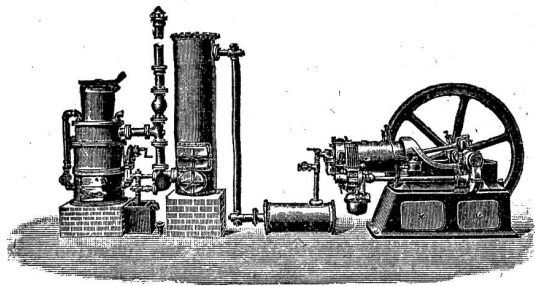
579. Wer in der Schweiz oder im Ausland liefert erstklassige Glaserdiamanten, gefaßt?

580. Wer liefert 42—45 cm lange Unterzug-Schindeln und zu welchem Preise, sowie schöne Dachlatten, 27/48 mm geschnitten, und wie teuer per lf. Meter? Offerten unter Nr. 580 befördert die Expedition.

581. Wer hätte eine gebrauchte, aber in gutem Zustande befindliche einfache Gattersäge billigt abzugeben? Offerten unter Nr. 581 an die Expedition.

Gasmotoren-Fabrik Deutz

Filiale Zürich.



Deutzer Kraftgasmotoren

von 6—2000 PS 1780 a

mit neuestem Gaserzeuger einfachster, zuverlässigster Konstruktion, für Betrieb mit Anthracit oder Koks. Kohlenverbrauch für **nur 1 1/2—3 Cts.** per Pferdekraft und Stunde.

Ia Referenzen über zahlreiche in der Schweiz im Betrieb befindliche Anlagen.

Gas-, Benzin-, Petrol-Motoren

neuester, anerkannt bester Konstruktion.

582. Wer liefert Fensterbeschläge, die in Pferdestallungen nicht kosten, oder gibt es ein gutes Rostschutzmittel und woher kann man den Leipziger Rittsalzhobel beziehen?

583. Wer liefert Maschinen zum Fabrizieren von Ziegelschindeln? Offerten an Joh. Gossart, Dachdecker, Ober-Bezikon.

584. Wo sind schon gewöhnliche Zementplatten, von den billigsten Sorten, in bloßen Sand auf ein Holzzementdach mit zirka 200 m² derart gelegt worden, daß man darauf gehen konnte und das stark benutzt wurde? Haben solche Platten gehalten oder braucht es dazu eine extra starke Trottoirplatte? Für Auskunft wird bestens gedankt.

585. Wer liefert Bretter für Füllungen, 1 cm dick (Linden- oder Nussbaumholz), ast- und rißfrei, 200 × 38 cm, 4 Stück, und 53 bis 57 × 75 cm, 4 Stück? Offerten an Gysler & Mohr, Madiswil (Bern).

586. Ist vielleicht eine Schreinerei oder Tischlerei, die fertige Holzwaren für Handhahnteile mit Einlage liefert, oder Erlenhölz oder Fourniere, 4—5 mm dick, zu diesem Zweck?

587. Wer könnte einen 1—3flamigen Leuchter für Acetylen in Bronze goldverniert oder cuivre poli komplett zum Preise von zirka 30 Fr. abgeben? Der Leuchter kann event. auch 1 Acetylen- und 2 oder 3 elektrische Flammen haben.

588. Wer hätte ein gebrauchtes Schwungrad von zirka 20 Kg., 40—45 cm Dm., mit Gegengewicht abzugeben?

Antworten.

Auf Frage **436.** Fragliche Garnituren liefern billigt P. Bieli & Cie., Rhätiums (Graubünden).

Auf Frage **520.** Spezialität von G. Weiß, mech. Werkstätte, Nigle.

Auf Frage **532.** Meine neuen Pressionen funktionieren ganz tadellos und liefere ich solche mit weitgehender Garantie. Wünsche mit Fragesteller in Verbindung zu treten. A. Müller, Armaturenfabrik, Zürich, Komradstraße 20.

Auf Frage **532.** Tadellos funktionierende Bierpressionen mit Wasserbetrieb liefert die mech. Werkstätte Paravicini & Ortstein, Basel, und stehen darüber Prospekte zu Diensten.

Auf Frage **532.** Wenden Sie sich an Jules Dätwyler, Installationsgeschäft in Biel.

Auf Frage **532.** Bierpressionen neuester, tadelloser Konstruktion verfertigt und empfiehlt die mech. Werkstätte G. Hunziker in Rüti (Zürich).

Auf Frage **534.** Wenden Sie sich an G. Weiß, mech. Werkstätte, Nigle.

Auf Frage **534.** Sie erkundigen sich bezüglich Bauaufzug am besten bei Ingenieur Winkert-Siegwart in Lausanne, welcher hierfür Spezialist ist und Ihnen wahrscheinlich dienen kann.

Auf Frage **535.** Wenden Sie sich an G. Weiß, mech. Werkstätte, Nigle.

Auf Frage **536.** Köhler & Bosphardt, Kupferschmiede in Basel.

Auf Frage **541.** Wenden Sie sich an G. Weiß, mech. Werkstätte, Nigle.

Auf Frage **543.** Gegen Mauerchwamm ist ein altbewährtes und radikal wirkendes Mittel das geruchlose Antinonin-Karbolinum, das seit Jahren von Behörden und Baumeistern empfohlen und angewendet wird. Näheres erfahren Sie durch Paravicini & Ortstein, Basel.

Auf Frage **543.** Wir empfehlen Ihnen unser geruchloses Karbolinum und stehen auf direkte Anfrage mit Offerte gerne zu Diensten. Arnold Brenner & Cie., Basel.

Auf Frage **543.** Das beste Mittel gegen Mauerchwamm ist unfröchtig Antinonin-Karbolinum. Zu beziehen bei Hausmann & Cie., Farben-, Lack- und Firnisfabrik, Liebefeld-Bern.

Auf Frage **544.** Unterzeichnete Firma erstellt Eisenröhren in allen Dimensionen als Spezialität und unterbreitet Ihnen gerne billigt gestellte Offerte direkt. Ersuchen um gefl. Angabe der Adresse. Egli & Cie., Maschinenfabrik, Rüti (Zürich).

Auf Frage **544.** Neue Wasserleitungsröhren von ca. 45 cm Diam. werden von Gebr. Gysi in Baar angefertigt. Wir bitten um nähere Angaben über Druck oder Gefälle, worauf wir Ihnen mit Offerte an Hand gehen werden.

Auf Frage **547.** Die Holzwarenfabrik Carl Heiz in Basel liefert Stiegentritte, Pfosten und Handgriffe sauber und billig. Offerten wünsche direkt zu machen.

Auf Frage **548.** A. Ründig-Honegger, Ventilationsgeschäft, Zürich, ist zu diesbezügl. Auskünften gerne bereit und wollen Sie sich gefl. an ihn wenden.

Auf Frage **548.** Wir sind bereit, Auskunft über rationelle Anlagen für Hartlötlerei von Massenartikeln zu geben. Gebr. Theuerkauf, Basel.

Auf Frage **548.** Für diesen Zweck würde sich die von mir konstruierte rotierende Luftdruckpumpe entschieden am besten eignen. Infolge der eigenartigen Anordnung des Pumpenrades hat sie den Vorteil der konstanten Luftförderung, gleich dem Windflügel, bei bedeutend größerem Nutzeffekt, und durch die unerreicht ein-

fache Steuerung bietet sie die Möglichkeit einer genau bestimmbaren Pression der Luft, die nur durch komplizierter Steuerung verfehene Kolbenpumpen erreichbar ist. Der Preis ist infolge der einfachen Konstruktion billig und wollen Sie gütigst Offerte verlangen. Jos. Gallati, Mech., Näfels.

Auf Frage **549.** Hobelbänke in allen Dimensionen liefern billigt in tadelloser Qualität E. Widmer & Ruf, Luzern.

Auf Frage **549 a.** Die Drechslerwarenfabrik Carl Heiz in Basel liefert runde und Ovalrahmen bis zu 1,50 m Durchmesser nach jeder Zeichnung preiswürdig.

Auf Frage **551.** Nur mit einer Anleitung für die Fabrikation von Zahnhahnen ohne irgendetwelche Praxis wird Ihnen nicht geholfen sein, solche haltend zu fabrizieren. Wenn Fragesteller geneigt ist, die Fabrikation von Zahnhahnen gründlich zu erlernen, denn es gibt da manche Vorteile und Einrichtungen, so lade ich ihn höflichst ein, einen Monat zu mir zu kommen, wo ihm Gelegenheit geboten wird, eine Partie in Arbeit zu nehmen und die Fabrikation gründlich erlernen zu können. Könnte auch die komplette Einrichtung samt praktischem Scheibenhobel liefern. Adresse durch die Expedition dieses Blattes erhältlich.

Auf Frage **552.** Die technischen Vollendungsarbeiten der Holzindustrie, das Schleifen, Beizen, Polieren, Lackieren, Anstreichen und Vergolden des Holzes. Nebst der Darstellung der hierzu verwendbaren Materialien in ihren Hauptgrundzügen. Von Louis Edgar Andés, Lack- und Firnisfabrikant. Vierte, vollständig umgearbeitete und verbesserte Auflage. Mit 54 Abbildungen. 16 Bogen. Oktav. Geb. Fr. 4.—. Unter den Büchern, welche der Praxis der Holz verarbeitenden Industriellen und Gewerbsleuten in hervorragender Weise Nutzen bringen, stehen die technischen Vollendungsarbeiten von Andés mit in erster Linie und der auf diesem Gebiete bestbekannte Verfasser hat bei der uns vorliegenden vierten Auflage nichts versäumt, um auch diese der Neuzeit entsprechend zu gestalten. Im allgemeinen wurde bei dem Buche die alte bewährte Einteilung des Stoffes beibehalten, dieser selbst ergänzt und erweitert, so daß auch namentlich hinsichtlich der Skizzen und dem Dekorieren des Holzes der modernen Richtung Rechnung getragen erscheint. Kein Leser wird die Arbeit, der jahrelange praktische Tätigkeit zu grunde liegt, unbefriedigt aus der Hand legen und der Lernende findet auch in dieser, wie in den früheren Auflagen ihm bestens dienende Anleitungen. A. Hartleben's Verlag in Wien und Leipzig.

Auf Frage **553.** Lietha & Cie., Sägerei, Grisch (Graubünden) könnten gewünschte Kistenbretter in trockener Qualität liefern und wünschen mit Fragesteller in Unterhandlung zu treten.

Auf Frage **555.** Wir sind Käufer von Eichenholz und bitten um gefl. Offerte. Gebr. Wüthrich, mech. Drechsleret, Langnau (Bern).

Auf Frage **558.** Schleifsteine mit Holz- oder Kupfrot erhalten Sie vorteilhaft in verschiedenen Größen bei G. Widmer & Ruf, Luzern.

Auf Frage **558.** Wenden Sie sich an G. Karcher & Cie., Werkzeug- und Maschinengeschäft, Zürich.

Auf Frage **568 a.** Die Unterzeichneten haben immer Vördel-Siden- und Drahteinlegmaschinen jeder Größe vorrätig oder in Arbeit. Gebrüder Jaeklin, Maschinenfabrik, Basel.

Submissions-Anzeiger.

Hotelbau Edelweiß Engelberg. 1. Elektrische Lichtanlage. 2. Elektrischer Lift. 3. Sonnerie. 4. Zentralheizung. Eingaben an Jos. Tschopp, Hotelier, Engelberg.

Ruppert, Singer & Co., Zürich.

Wir unterhalten sehr grosses Lager und liefern vorteilhaft:

Fensterglas einfach und Halbdoppel.

Spiegelglas feinste Qualität, zu **Schaufenstern.**

Spiegelglas feinste Qualität, nur 4—5 mm dick, zu **Villenenstern** als **Spezialität.**

Spiegelglas feinste Qualität, belegt, glatt und mit Facetten. Spezialität: vorzüglicher Belag, kunstvoll ausgeführte Facetten in allen Zeichnungen.

Rohglas, 6 mm, 7 mm, 8 mm; stets grosser Vorrat.

Bodenplatten aus Glas, vorrätig, und werden auf Mass geliefert. [567]

Diamantglas, Dessingläser, Mattglas, Cathedralglas, farbige Gläser.