

Zeitschrift: Illustrierte schweizerische Handwerker-Zeitung : unabhängiges Geschäftsblatt der gesamten Meisterschaft aller Handwerke und Gewerbe

Herausgeber: Meisterschaft aller Handwerke und Gewerbe

Band: 19 (1903)

Heft: 37

Werbung

Nutzungsbedingungen

Die ETH-Bibliothek ist die Anbieterin der digitalisierten Zeitschriften. Sie besitzt keine Urheberrechte an den Zeitschriften und ist nicht verantwortlich für deren Inhalte. Die Rechte liegen in der Regel bei den Herausgebern beziehungsweise den externen Rechteinhabern. [Siehe Rechtliche Hinweise.](#)

Conditions d'utilisation

L'ETH Library est le fournisseur des revues numérisées. Elle ne détient aucun droit d'auteur sur les revues et n'est pas responsable de leur contenu. En règle générale, les droits sont détenus par les éditeurs ou les détenteurs de droits externes. [Voir Informations légales.](#)

Terms of use

The ETH Library is the provider of the digitised journals. It does not own any copyrights to the journals and is not responsible for their content. The rights usually lie with the publishers or the external rights holders. [See Legal notice.](#)

Download PDF: 18.03.2025

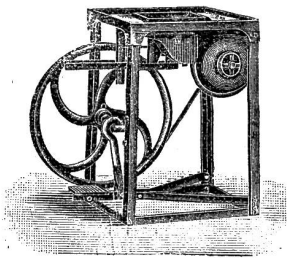
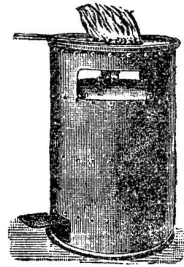
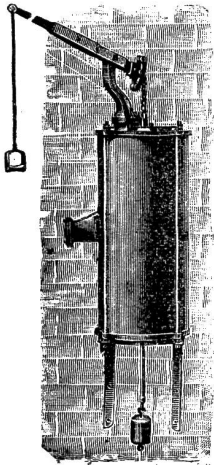
ETH-Bibliothek Zürich, E-Periodica, <https://www.e-periodica.ch>

F. & C. Ziegler, Schaffhausen.

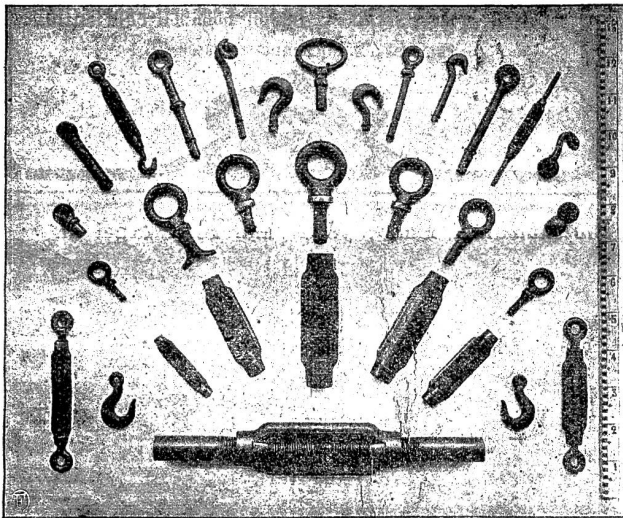
Neue Montage-Feldschmieden ^{46a}

unübertroffen in Solidität und Leistungsfähigkeit. — Leichter Gang.
 Ventilator-Feldschmieden. — Stationäre Schmiedeherde.
Doppelt wirkende, eiserne Zylinder-Gebläse. —
 weitaus bestes und vorteilhaftes Schmiedegebläse.

Sämtl. Maschinen für Schmiede, Schlosser, Reparaturwerkstätten etc.



Gesellschaft der L. von Roll'schen Eisenwerke in Gerlafingen.



Gesenkschmiede und Presserei

für Massenartikel wie

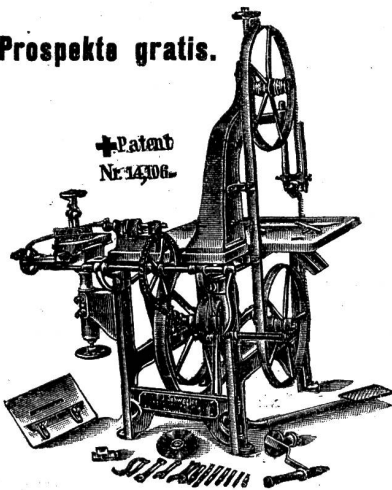
Schraubenschlüssel,
Lasthaken, 917
Aufhängeringe,
Kurbelwellen,
Spannschlösser,
Rohrflanschen,
Schraubzwingen etc.

Schmiede- Werkstätte

für Maschinenstücke aller Art
aus **Schweisseisen** oder
Fluss-Stahl
in zweckentspr. Qualitäten.

Prospekte gratis.

Patent
Nr. 14306



Kugellager- Bandsägen

für Hand-, Fuss- und Motorbetrieb in beliebiger
Kombination mit

**Kreissäge, Langloch- und Naben-
bohrmaschine.**

Leichtester Gang. Geringer Kraftverbrauch.

**Höchste
Leistungsfähigkeit.**

Laut den vielen Zeugnissen werden die
Vorzüge der Kugellager-Bandsäge, Pat. 14,106,
von keinem andern System auch nur annähernd
erreicht. 1686

Ueber 250 Maschinen im Betrieb.

J. Schwegler, Maschinenfabrik, Wattwyl (St. Gallen.)

Welche Firma hätte in eine
besteingerichtete mech. Werk-
stätte mit Kraftbetrieb

Arbeit

zu vergeben? Gleichviel
welche, auch Massenartikel
werden aufs sauberste billigst
angefertigt.

Offerten unt. Chiffre D 2401
an die Expedition.

Zu verkaufen:

8-pferdiger

Petrolmotor

aus der schweizer. Lokomotiv-
fabrik Winterthur stammend,
wie neu, infolge Einrichtung
elektr. Energie sehr billig ab-
zugeben. **An Zahlung würden
zur Hälfte Bretter genommen.**

Auskunft bei 2345

**A. Sidler-Iten
Küssnacht** am Rigi.

Zu verkaufen:

Eine

Schindelmaschine

für gevierte Ziegel und Unter-
zugschindeln bis auf 45 cm
Länge und 1 bis 5 mm dicke
Schindeln zu verfertigen.

Offerten unter No. 2396 an
die Expedition.

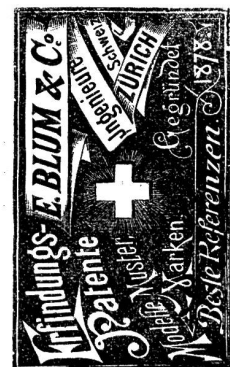
Zu verkaufen:

Ein seit 25 Jahren mit bestem
Erfolg betriebenes

Gipser-Geschäft

verbunden mit **Baumaterialien-
handlung, Gipsbretterfabrika-
tion, Stukaturen, Ornamenten**
etc., in einer industriellen gros-
sen Ortschaft am Bodensee. —
Anzahlung klein. Ohne Zürich
eines der grössten und best ein-
gerichteten Geschäfte der Ost-
schweiz.

Offerten unter Chiffre Z 2360
bef. die Expedition.



Fachexperte für den Entwurf
des Patengesetzes 1888. [49]

Vormals Zollinger'sche Tafelglashandlung

Meyer & Kettlinger

Gegründet anno 1862.

Zürich — Rennweg 15 und 17 — Zürich

Grosses Lager in:

14a

Fensterglas, Spiegelglas, Rohglas, Glasbodenplatten

Diamantglas, Matt-, Dessin- und Farbglas, Glasziegel

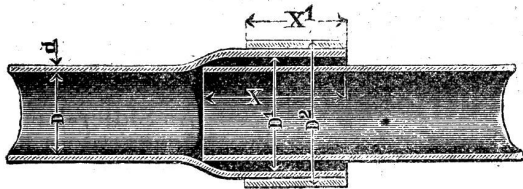
Telephon No. 4167.

Glasjalousien etc.

Telegr.-Adr.: Trottbäum.

Deutsch-Oesterreich. Mannesmannröhren-Werke
Düsseldorf

liefern



Nahtlose

Stahl-Muffenrohre

(asphaltiert und bejuted)

für Gas- und Wasserleitungen.

Vorzüge gegenüber Gussröhren:

Wesentliche Ersparnisse an Dichtungsmaterial, sowie rascheres Legen infolge grösserer Längen (4—7 m).
Ersparnis an Transport- und Installationspesen, da 2—3 mal geringere Gewichte.

Die Röhren können auf einen Radius gebogen werden, der dem 2½—3-fachen des Rohrdurchmessers entspricht.
Absolute Bruchsicherheit.

Dépôt in Zürich von Röhren von 40—125 mm Lichtweite nebst Formstücken.

Düsseldorf 1902

Goldene Staatsmedaille

und

Goldene Medaille der Ausstellung.

Generalvertretung für die Schweiz:

1360

Koller & Co., Stockerstrasse 62, Zürich.

Echtes Drahtglas

von **St. Gobain**



zu Bedachungen und begehbaren Oberlichtern
das anerkannt beste Material.

Hellstes Licht bei garantiert grösster Haltbarkeit
liefern billigst ab Lager und ab Fabrik

Die Vertreter: 2264

**Ruppert, Singer & Co., Glas- u. Spiegelhandlung
Zürich.**

Aechte Basler-Leckerli

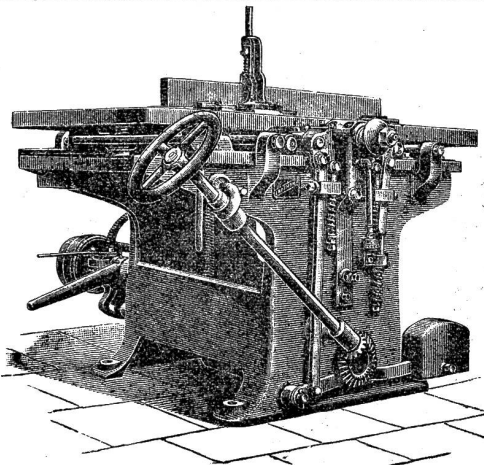
in anerkannt feinsten Qualität,
à 60, 80 Cts. und 1 Fr. per Paquet.

Es empfiehlt sich bestens

**Rud. Rüdissühli, Basler-Leckerli-Fabrikation
Basel, Schützenmattstrasse 36.**

FABRIKEN & ANDOUART
MASCHINENFABRIK & GIESSEREI.

Specialität in
Sägen u.
Holzbearbeitungs
Maschinen.



A. Hofmann & Cie.
Maschinenfabrik **Altstetten-Zürich** Maschinenfabrik

Spezialität: 1487

Holzbearbeitungs-Maschinen

jeder Art, neuester, bester Konstruktion, kräftiger Bauart.

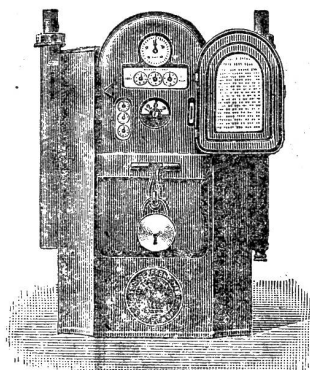
Holztröcknereien
mit und ohne künstliche Ventilation.

Hobelmaschinen, Bandsägen, Kehlmaschinen etc.
sind auf Lager und können in der Versuchsstation der Fabrik im Betriebe besichtigt und probiert werden.

Gasmesserfabrik Luzern
ELSTER & Co

empfehlen 1665

Gasautomat
System V a



Patent Haas

Trockene Gasmesser
System Va in jeder Grösse
Nasse Gasmesser
Gasautomaten
Acetylen-Gasmesser

Reparaturen
trockener u. nasser Gasmesser
jeglichen Systemes.

Flügelrad- und Scheiben-

Wassermesser

von Siemens & Halske.

Epochemachend!

Eine in der Schweiz, wie in allen Kulturstaaten patentierte Erfindung, deren Ausbeutung sich ebenso wohl für **Tapetenfabriken** und **Stukkateurgeschäfte** als auch für jeden unternehmenden Geschäftsmann eignet, da spezielle Kenntnisse nicht erforderlich, ist unter sehr günstigen Bedingungen zu **verkaufen** oder im Lizenzwege zu **vergeben**. — Geringer Kapitalaufwand, hohe Rente. Ernstliche Reflektanten belieben sich zu wenden unter G 572 an Haasenstein & Vogler A.-G., München. 2415

Fabrik: **Liefeld b. Bern.**

Fabrikdépôt **Bern:**

Cementfarben

Amthausgässchen Nr. 3
Dekorations- und Oelfarben.

Anti-Rostfarben.

Hausmann & Co., Bern

Farben-, Lack- und Firnisfabrik,
Mechanische Farbreiberei.

Calcitin, Wetterfeste Anstrichfarbe.

Gegründet 1886.

Telephon Nr. 1161.

Holzfarben

Ofenpolitur.



Prämiert

an der Schweiz. Landesausstellung Genf 1888.

Metallfarben.

Fabrikmarke.

Wagen-, Dekorations-, Bau- und Möbellacke,
Copal-, Bernstein-, Ahorn- und Marmorlacke, Terabin,
Siccatis concentrirt, Japan- und Asphaltlacke,
Sprittlacke, Polituren.

Excelsior causticum Masse zum Auflösen alter Farben und Firnisse. 4

la. Parquetbodenwische.

Farben feinst in Oel gerieben

Antinonnin-Carbolinum, Pinsel,
Spachteln, Leime, Fladerpapiere, Gold, Bronzen.

Brückenfarben, Maschinen-Diamantfarben.

Sämtliche Malerartikel & Spezialitäten

billigst und in besten Qualitäten stets vorrätig.

Illustrierter Graticatalog
gerne zu Diensten.

Telegrammadresse:
„Hausmann Bern“.

Holzcement-, Dachpappen- und Isoliermittel-Fabrik

Gysel & Odinga
Asphaltfabrik Käpfnach

vormals Brändli & Cie.

Horgen bei Zürich

Spezialität:

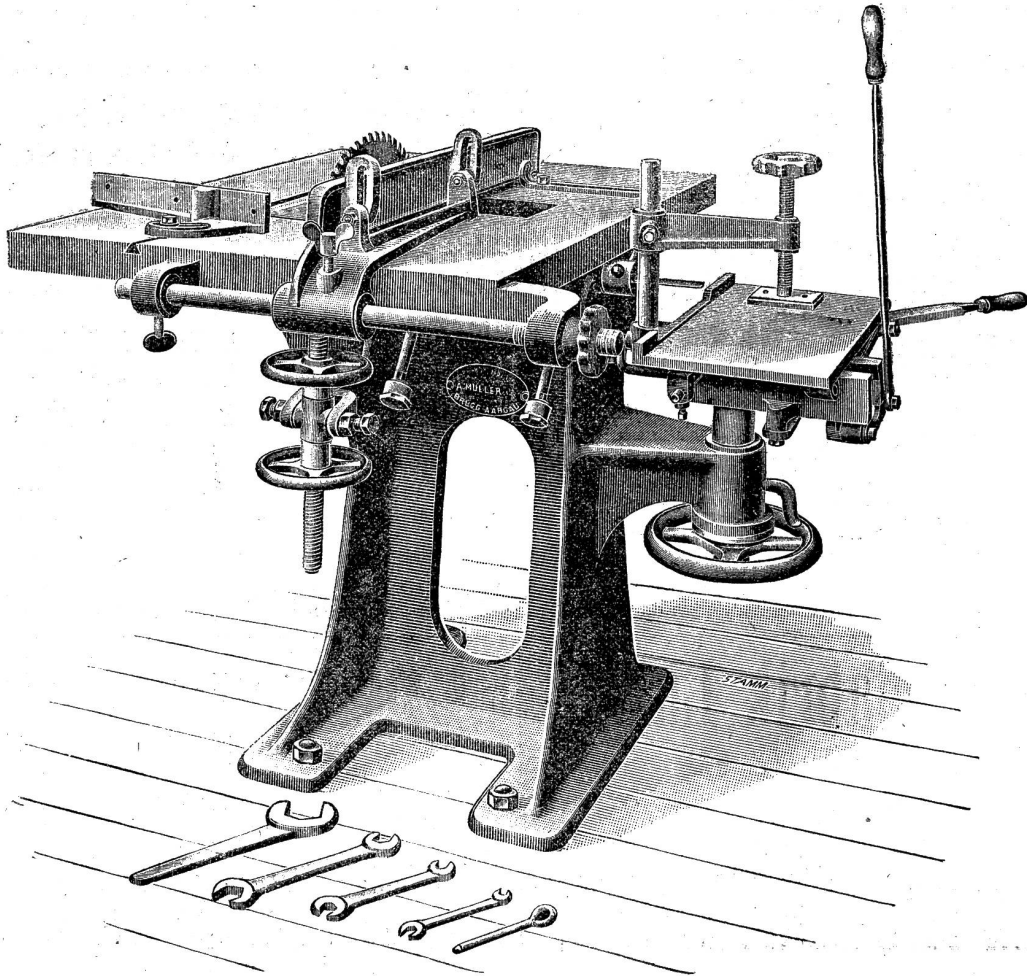
Asphalt-Arbeiten,
Wasserdichte Isolierungen,
Trockenlegung feuchter Lokale,
Zinnen-Abdeckungen
Holz-Pflasterungen,
Asphalt - Kegelbahnen
etc. etc. 2120

Goldene Medaille Zürich 1894.

Telegramme: **Asphalt Horgen.**
TELEPHON.



Goldene Medaille Zürich 1894.



Holzbearbeitungs - Maschinen

A. Müller & C^{ie.} BRUGG.

Telegramm- u. Telephonadresse: **Maschinenfabrik Brugg.**

Grösste Spezialfabrik der Schweiz, grösstes Lager,
sofortige Lieferung zu coulantesten Bedingungen.

Kataloge und Referenzen gratis.

Kreissägen, Bandsägen, Hobelmaschinen,
in zirka 30 verschiedenen Modellen,
**Bohrmaschinen, Kehl- und kombinierte Kehl-
und Zapfenschneidmaschinen,**
Sandpapierschleifmaschinen,
Holzspaltmaschinen, Holzdrehbänke,
kombinierte Universalholzarbeiter
in den verschiedensten Zusammenstellungen.

1575 d

Transmissionen.

