

Zeitschrift: Illustrierte schweizerische Handwerker-Zeitung : unabhängiges Geschäftsblatt der gesamten Meisterschaft aller Handwerke und Gewerbe

Herausgeber: Meisterschaft aller Handwerke und Gewerbe

Band: 19 (1903)

Heft: 45

Rubrik: Arbeits- und Lieferungsübertragungen

Nutzungsbedingungen

Die ETH-Bibliothek ist die Anbieterin der digitalisierten Zeitschriften. Sie besitzt keine Urheberrechte an den Zeitschriften und ist nicht verantwortlich für deren Inhalte. Die Rechte liegen in der Regel bei den Herausgebern beziehungsweise den externen Rechteinhabern. [Siehe Rechtliche Hinweise.](#)

Conditions d'utilisation

L'ETH Library est le fournisseur des revues numérisées. Elle ne détient aucun droit d'auteur sur les revues et n'est pas responsable de leur contenu. En règle générale, les droits sont détenus par les éditeurs ou les détenteurs de droits externes. [Voir Informations légales.](#)

Terms of use

The ETH Library is the provider of the digitised journals. It does not own any copyrights to the journals and is not responsible for their content. The rights usually lie with the publishers or the external rights holders. [See Legal notice.](#)

Download PDF: 18.03.2025

ETH-Bibliothek Zürich, E-Periodica, <https://www.e-periodica.ch>

Diese beiden Objekte moderner Kleinschmiedekunst wurden auf französische Art behandelt, d. h. schwarz gehalten mit hervorstehenden blank gebeizten Punkten.

Fig. 3, ein Vasenständer mit Tonbase in den edlen Empireformen gehalten. Man denke sich z. B., welche malerische Wirkung eine rotglühende Blüte in dieser Vase mit schwarzbrauner Glasur hervorruft. Diese Wirkung wird noch erhöht durch die blank gebeizten Vorbeergehänge. Wir wüßten wirklich keine schönere und sinnigere Innendekoration für das Vestibül eines gastlichen Hauses.

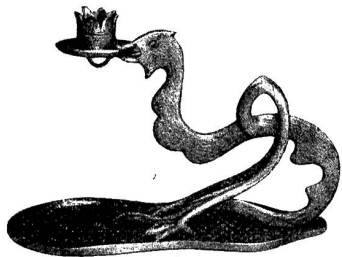


Fig. 4 zeigt einen Handleuchter, für den täglichen Gebrauch bestimmt. Es gibt wirklich keinen Rohstoff, der sich besser zur Herstellung von Leuchtern eignet, als das Schmiedeeisen. Man muß nur dafür Sorge tragen, daß keine spitzen Teile daran sind, an welchen man sich verletzen könnte. Auch muß darauf Rücksicht genommen werden, daß der Leuchter standhaft ist. Für diese beiden praktischen Forderungen soll schon im künstlerischen Entwurf Sorge getragen werden. Dies ist nun sowohl bei Fig. 4 der Fall, wie auch bei Fig. 5, ein Aschen-



becher, der den Kampf des Georgsritters mit dem Drachen zur Darstellung bringt. Beide Objekte waren blank gebeizt und in modernen Renaissanceformen ausgeführt. Sie bilden, auf moderne oder altdeutsche Möbel gestellt, eine höchst wirksame und vornehme Innendekoration und sind dem goldglänzenden Bazarzeug in jeder Hinsicht weit überlegen. (Siehe Schulze-Raumburg häusliche Kunstpflege.)

Uebrigens ist die Verwendung solcher kunstgeschmiedeter Hausgeräte absolut nicht neu und gab es namentlich während der Renaissance- und Rokoko-Zeit kaum ein besseres bürgerliches Haus, in dem solche Sachen fehlten.

Es würde uns zu weit führen, auch noch die vielen übrigen ausgestellten Sachen zu erwähnen. Wer sich dafür interessiert, erbitte von den Ausstellern die bezüglichen Abbildungen, die gratis und franko versandt werden.

Arbeits- und Lieferungsübertragungen.

(Amtliche Original-Mitteilungen.) Nachdruck verboten.

Die Glaserarbeiten für das Bauamt II Zürich an J. G. Fluhler in Zürich V, A. Weisheit in Zürich II, G. Kiefer in Zürich V, J. Hug in Zürich V, G. Abel in Zürich III und S. Hartung in Zürich V.

Die Schreinerarbeiten für das Schulhaus an der Kernstraße Zürich an Friedrich Boller in Zürich V, Hinnen & Co. in Zürich V, S. Hartung in Zürich V und G. Neumaier in Zürich IV.

Die Korrektur der Wiesenstraße St. Gallen (Demutstraße bis „Adler“ St. Georgen) an Koffi-Zweifel, Bauunternehmer, in St. Gallen.

Baufgebäude-Neubau der Thurg. Kantonalbank in Weinselden. Bauleitung: A. Brenner, Architekt, Frauenfeld. Maurerarbeiten an Mosher & Kramer in Zürich und Schaad in Weinselden; Steinhauerarbeiten an Lerch-Weber und König in Winterthur; Zimmerarbeiten an A. Bischof in Mazingen.

Katastervermessung Chur an J. Schwarzenbach, Kulturingenieur und Konfordatsgeometer, in Rüschlikon.

Schulhausbau Beckenried. Bauleitung: Wilh. Hanauer, Arch., Luzern. Maurer- und Verputzarbeiten an Jos. Gander und Frz. Murer in Beckenried.

Erstellung eines Spritzenhauses in Stadelmatt-Hünenberg (Zug) an Anton Meier, Zimmermeister, Hünenberg.

Steinwuhrbauten an der Linth. Ein Stück von 130 m Länge rechtsseitig ob Gießen an Louis Ghilmetti, Schmerikon; 130 m an Pietro Tosoni, Uznach; linksseitig 130 m an Heinrich Kubli, Glarus; rechtsseitig unterhalb Grunau 120 m an Louis Ghilmetti, Schmerikon. Bauführer: Wilhelm Fähr, Linthausseher.

Erstellung eines Kollwuhres, zirka 730 Meter lang, am Rhein bei Halbholz, Stadtgemeinde Chur, an J. A. Ackermann, Unternehmer, Mels (St. Gallen).

Erstellung einer Fabrik auf Station Erlen. Der ganze Bau (exkl. Malerarbeiten) an Ernst Wacker, Maurermeister in Riedt b. Station Erlen; Malerarbeit an Aug. Forster, Maler, Erlen. Pläne und Bauführung: S. Wiedeneller, St. Gallen. Bauherr: R. Forster, Direktor, Stickerei Kronbühl, St. Gallen.

Lieferung von 23 Schulbänken für die Primarschule Geerlisberg an J. Boesiger, Bau- und Möbelschreiner, Langenthal (Bern).

Lieferung von 70 vierplätigen Primarschulbänken für die kath. Schulgemeinde Kirchberg (St. Gallen). 30 Stück für Kirchberg an Schiebel in Kirchberg; je 20 Stück für Bazenheid an Eisenring in Itzäsen-Wichelsee (Thurgau) und Kopp in Müselbach bei Bazenheid.

Der Bau einer Straße von Valens nach Vajün, Gemeinde Pfäfers, an Enderli & Wiber in Maiensfeld-Jenins.

Verchiedenes.

Bauwesen in Zürich. Beim Großen Stadtrat wird für die Errichtung verschönerter eingeschossiger Schulgebäude an der Mutschellenstraße für 2 Abteilungen, am Helvetiaplatz für 2 Abteilungen und an der Hohlstraße für 4 Abteilungen ein Kredit von Fr. 134,000 auf Rechnung des außerordentlichen Verkehrs des Jahres 1904 nachgesucht.

Im Maschinenhaus im Letten soll ein Drehstrommotor aufgestellt werden, der 13,000 Fr. kostet.

Bauwesen in Bern. Der Gemeinderat verlangt vom Stadtrat die Ermächtigung zum Verkauf eines ungefähr 400 m² haltenden Bauplatzes im oberen Teile des Monbijou, bei der Ecke Sulgeneck-Kapellenstraße, an den Israelitischen Kultusverein, zum Preise von Fr. 55 für den Quadratmeter. Der Käufer verpflichtet sich, auf der Vertragsache kein anderes Gebäude als eine Synagoge zu erstellen. Er übernimmt für sich und seine Nachbarn zu Gunsten des Areals des Mädchensekundarschulhauses die Verpflichtung, auf der Vertragsache weder eine Wirtschaft noch ein lärmendes Gewerbe zu

E. Beck

Pieterlen bei Biel - Bienne

Telephon

Telephon

Telegramm-Adresse:

PAPPBECK PIETERLEN.

Fabrik für

Ia. Holzcement Dachpappen
Isolirplatten Isolirteppiche

Korkplatten

und sämtliche Theer- und Asphaltfabrikate
Deckpapiere

roh und imprägniert, in nur bester Qualität, zu
billigsten Preisen.

568