

Zeitschrift: Illustrierte schweizerische Handwerker-Zeitung : unabhängiges Geschäftsblatt der gesamten Meisterschaft aller Handwerke und Gewerbe

Herausgeber: Meisterschaft aller Handwerke und Gewerbe

Band: 22 (1906)

Heft: 4

Rubrik: Aus der Praxis - für die Praxis

Nutzungsbedingungen

Die ETH-Bibliothek ist die Anbieterin der digitalisierten Zeitschriften. Sie besitzt keine Urheberrechte an den Zeitschriften und ist nicht verantwortlich für deren Inhalte. Die Rechte liegen in der Regel bei den Herausgebern beziehungsweise den externen Rechteinhabern. [Siehe Rechtliche Hinweise.](#)

Conditions d'utilisation

L'ETH Library est le fournisseur des revues numérisées. Elle ne détient aucun droit d'auteur sur les revues et n'est pas responsable de leur contenu. En règle générale, les droits sont détenus par les éditeurs ou les détenteurs de droits externes. [Voir Informations légales.](#)

Terms of use

The ETH Library is the provider of the digitised journals. It does not own any copyrights to the journals and is not responsible for their content. The rights usually lie with the publishers or the external rights holders. [See Legal notice.](#)

Download PDF: 02.02.2025

ETH-Bibliothek Zürich, E-Periodica, <https://www.e-periodica.ch>

Belastung bis zu 500 Kilogramm pro Quadratmeter ertragen. Die chemisch gehärtete Oberfläche erhöht die Tragfähigkeit und schützt den Filz vor Zerreibung oder dem Einschneiden scharfkantiger Maschinenfüße und dem Eindringen von Schmieröl. Diese Stoßmilderung und Schalldämpfung bewirkt eine Schonung der Maschinen und Fundamente, wie auch der Gebäude. Man ist dadurch in der Lage, Maschinen auch in Gebäuden aufzustellen, die sonst Wohnzwecken dienen oder für Büreaus benutzt werden, ohne durch Erschütterung oder Geräusch zu stören. Man legt bei Maschinen den Filz zweckmäßig zwischen Grundplatte und Steinfundament, ohne daß Zementguß nötig ist. Bei großen Kraftmaschinen, Zentralen und dergl. verlegt man eine starke Filzfolierschicht in die Fundamente unterhalb der Ankerschrauben und verhindert dadurch die Uebertragung von Vibrationen und Geräusch durch die Fundamente und Mauern in wirksamster Weise. (Mitteilung des Patent- und Maschinengeschäft's Rich. Lüders in Görlitz.)

Aus der Praxis — Für die Praxis. Fragen.

NB. Verkaufs- und Tauschgesuche werden unter diese Rubrik **nicht** aufgenommen. Fragen, welche „unter Chiffre“ erscheinen sollen, wolle man 20 Cts. in Marken (für Zusendung der Offerten) beilegen.

73. Wer hätte eine gebrauchte kombinierte Hobelmaschine, event. Abriechmaschine, 600 mm breit, billig abzugeben? Neueste Offerten an J. Schwerzmann-Uttinger, mech. Wagnerei, Gibson.

74. Wer liefert Einrichtungen zum Holzbiegen? Wer hat schon Holzbiegereien erstellt? Offerten an die Expedition unter Chiffre J 74.

75. Wer ist Abgeber von zirka 5—10 m³ Pitch-pine-Brettern, 25—35 cm breit und 27—60 mm dick?

76. Wer ist Lieferant von buchenen Treppentritten von 60 mm Laden, abgerichtet, mit Stab und Nut, 30 × 115 cm? Offerten unter Chiffre D 76 bef. die Exped.

77. Wer hätte eine gebrauchte Keilschaltung für Sägegatter abzugeben oder wer erstellt solche neu?

78a. Wo bezieht man billig Kupferdraht, 6 mm? **b.** Welcher

Kupferschmied würde die Lieferung von 10—15 Wafferschiffen aus Kupfer übernehmen? Offerten erbeten K S postlagernd Kerzers.

79. Wer ist Lieferant von Eichenholz, zirka 2,5 m lang und 35 cm Durchmesser, ohne Mark, 1. Qualität? Offerten unter Chiffre G 79 befördert die Expedition.

80. Wer hätte einen Wechselstrom-Motor, 5—6 PS, gebraucht, aber noch gut erhalten, billig abzugeben?

81a. Wer liefert blank gezogenes Eisen für Muttern von 6—12 mm? **b.** Woher bezieht man kleine runde Glasperlen mit Loch, zum Anziehen an Drähte?

82. Wer hätte eine noch gut erhaltene eiserne Bandsäge für Kraftbetrieb abzugeben? Rollendurchmesser 80—100 cm.

83. Wer verfertigt Maschinen zum Ausstanzen von Lederplättchen für lederne Türvorlagen etc.? Offerten unter Chiffre J 83 befördert die Expedition.

84. Wer hätte zirka 120 m einzelne Rollwagenschienen zu verkaufen?

85. Wer fabriziert Apparate zum Fräsen von ovalen Pickelhaufstieln und runden Schaufelstieln, wo sind solche im Betrieb? Offerten an J. Seeberger, Dthmarsingen (Aargau).

86. Hätte jemand eine Spengler-Universalmaschine, Abbieg, Rund und Wulst, zu verkaufen?

87. Wer hätte einen gebrauchten, gut erhaltenen Aufzug zum Befestigen an Baugerüste, mit 300—500 Kilo Tragkraft, abzugeben? Nähere Angaben betr. Seil (ob Hanf oder Draht), ob Kran drehbar etc., an die Expedition unter Chiffre K 87.

88. Unterzeichneter ist Käufer einer gebrauchten, jedoch noch in gutem Zustande befindlichen Verdickhobelmaschine. J. Willi, Vater, Chur.

89. Wer liefert innert 3 Wochen 80 Stück Türen mit Futter und Verkleidung? Offerten unter Chiffre P 89 an die Expedition.

90. Suche eine mechanische Schreinerei, welche einen patentierten, von mir erfundenen Kleiderhalter als Massenartikel aus Buchenholz herstellen kann. Gefl. Offerten und Anfragen an K. Stubner, Feldbergstraße 82, Basel.

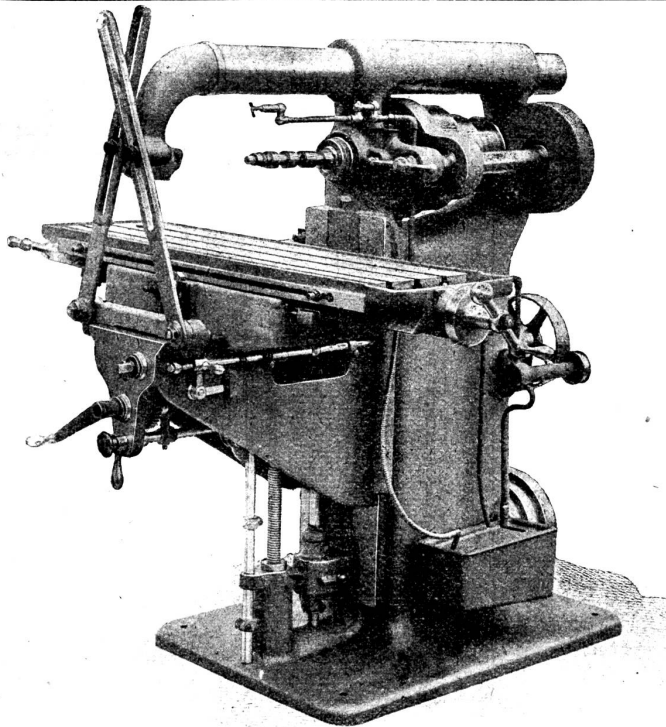
91. Welcher Kummelmacher liefert schwere Stierkummete, halbledern, event. statt Holzschleifer Kummeteifen? Offerten an Landis, Sattler, Uetikon am Zürichsee.

92. Welches ist die zweckmäßigste und billigste flache Bedachung für eine Anbaute von 8 × 6 m?

93. Gibt es einfache, praktische und leistungsfähige Zementstein-Handpressen oder ähnliche Einrichtungen zur Fabrikation von Zementsteinen verschiedener Größen?

94. Wer ist Lieferant von einigen Waggons lufttrockenen, parallelen Tannenbrettern, 18, 24 und 30 mm dick, 18—40 breit, mindestens 25 cm Durchschnittbreite, 4—5 m lang, III. Klasse, gegen Kassa? Offerten unter Chiffre W 94 befördert die Exped.

W. WOLF, Ingenieur vormals **Wolf & Weiss**
Zürich 1, Brandschenkestrasse 7. 1215 05



Einfache Fräsmaschine No. 3.

Spezialität:
Werkzeugmaschinen. — Lager.

Zu verkaufen:

Zwei Petrolmotoren

Saurer, 12 HP. — In Zahlung würden genommen: Holz und Rollbahngelände nebst 2 Kippwagen. Auskunft bei

Zuberbühler & Co.
Bau-Abteilung 1315
Zurzach (Kanton Aargau).

Zu verkaufen:

aus Alters- und Gesundheitsrücksichten ein nettes



Haus

3 Minuten vom Bahnhof, mit 2 Arbeitsräumen und Maschinenhaus, zirka 15 m Transmission mit einem 10Pferd. Elektromotor, um den Assekuranzwert. Arbeitsmaschinen können, wenn gewünscht, auch gekauft werden.

Gefl. Offerten unter Chiffre Z 1329 bef. die Expedition.

Lehrvertrags-Formulare

vom Schweiz. Gewerbeverein aufgestellt, können gegen Einsendung von 10 Cts. in Briefmarken bezogen werden von der Exped. ds. Bl.

95 a. Wer hätte circa 80—100 m² gebrauchtes Wellblech zur Bedeckung eines Schuppens abzugeben? **b.** Wer hätte eine noch gut erhaltene gebrauchte Rehlmaschine billig abzugeben? Offerten an Gebr. Schenk, Sägerei, Nertheim (Aarg.)

96. Wer liefert sofort 1 Wagon düre Tannenbretter, 25 mm, und 1 Wagon düre Hartholzbretter, 60 mm dick, franko Luzern? Offerten unter Chiffre Z 96 an die Expedition.

97. Wer hat eine gebrauchte, aber gut erhaltene Bandsäge zu verkaufen? Offerten unter Chiffre W 97 an die Expedition.

98. Wer hat eine noch gut erhaltene Dickschleifmaschine mit einer Messerwellenbreite von 50 oder 51 cm abzugeben? Eventuell wird auch eine kombinierte Hobelmaschine von solcher Breite gekauft.

99. Welche Kochherd- oder Ofenfabrik würde sich mit mir in Verbindung setzen betreffend einer Neuerung für Kochherd und Ofen in der Feuerung (Materialersparnis und Gewinn an Heizstärke)?

Kanderner Feuerfeste Steine u. Erde

der Thonwerke Kandern 1390 a 05
(Generalvertretung für die Schweiz.)

Fayence-Wand-Platten

Uni, Viereck und Achteck und Dessin-Plättchen.
Auch zu Einlagen in Waschtische, Buffets etc.

KOCH & C^{IE}

vorm. E. BAUMBERGER & KOCH

Telephon **Baumaterialienhandlung** Telegr.-Adr.:
No. 2977. **BASEL.** Asphalt-Basel.

Antworten.

Auf Frage **11 c.** System Monnier ist schon längst durch Reichsgerichtsbeschluß aufgehoben, also frei!

Auf Frage **33.** Ein absolut sicheres Schwammvergiftungsmittel wie auch Vorbeugungsmittel ist das von der Baubranche allgemein als vorzüglich anerkannte Pinol. Die vom Schwamm befallene Mauer wird von den infizierten Teilen sorgfältig gereinigt, die bloßgelegte nummehr saubere Fläche mit einer Lösung Pinol 1:2 tüchtig getränkt und der neu zu verwendende Verputz mit Pinol 1:20 vermischt (1 Teil Pinol zu 20 Teilen Mörtel) aufgetragen. Die Kosten sind billig und der Erfolg ein überraschender. Zahlreiche Anerkennungschriften stehen zur Verfügung. Pinol ist auch ein unfehlbares Trockenlegungsmittel und das beste, um feuchte und selbst nasse Mauern trocken zu bekommen. Die Generalvertretung für das Fabrikat hat in Händen Martin Keller, Bahnhofstraße 37, Zürich, wo auch jede weitere Auskunft erhältlich ist.

Auf Frage **33.** Zur Befestigung von Mauerfchwamm bedient man sich unter anderem auch der Anwendung des Durchdämpfens. Vorbeugungsmittel wird jeder dortige wirkliche Maurermeister angeben können, denn das zu wissen, ist für sein Fach so notwendig wie das tägliche Brot.

Auf Frage **44.** Wenn im Vertrag des Maurermeisters ihm nicht ausdrücklich geboten wurde, daß er bei dem Beginn der Zimmerarbeiten das Gerüst zu erstellen und dasselbe dem Zimmermann unentgeltlich zur Verfügung zu stellen habe, so ist es selbstverständlich, daß der Zimmermeister für eigenes Gerüst zu sorgen hat. Der Zimmermeister tut gut, wenn er dem Maurermeister eine Entschädigung für das vom Maurer zu erstellende Gerüst bezahlt, um es dann gemeinschaftlich zu benutzen; so ist dann allem Streit und Zanf abgeholfen. Näheres durch das Architektur- und Baubureau in Bischofszell, Joh. Müller.

Auf Frage **46.** Mit Katalog für Nietmaschinen für Blechröhrenfabrikation steht gerne zu Diensten Heinrich Wertheimer, Zürich I, Geknerallee 46.

Auf Frage **50 a.** Tannene und buchene Laden in verschiedenen Dicken, 4—6 Waggons, kann Ihnen liefern und wünscht mit Fragesteller in Verbindung zu treten Conrad Schuppisser, Sägerei, in Niederglatt (Zürich).

Auf Frage **50.** Prima Tannenbretter, sowie Zimmerholz in verschiedenen Dimensionen liefert Paul Müller, Sägerei, Sarnen (Obwalden).

Auf Frage **50 a.** Gewünschte Bretter liefern in sauberer

Qualität billig C. Bachmann's Erben, Sägerei und Hobelwerk, Bäch a. Zürichsee.

Auf Frage **50 a.** Wegen Lieferung von Buchenladeln bin ich bereit, mit dem Fragesteller in Verbindung zu treten. Ernst Grüninger, Sägewerk, Basel.

Auf Frage **50 a.** Wünschen mit Fragesteller in Verbindung zu treten. Gribi, Häbler & Cie., Burgdorf.

Auf Frage **51.** Als sehr leistungsfähige Eisengießerei empfiehlt sich das Eiserverk Schönheiderhammer (schw. Erzgeb.) G.

Auf Frage **52.** Eine neue Welle mit Rosetten, Lagern und Platte zu einer Bauholzfräse hat zu Fr. 70.— abzugeben M. Schniter, Unt. Mühlesteig, Zürich.

Auf Frage **52.** Für die Installation jeder Art Bauholzfräsen halten sich angelegentlichst empfohlen und stehen Referenzen zur Verfügung Ernst & Cie., mech. Werkstätte, Müllheim (Thurg.)

Auf Frage **53.** Maschinenlöfelfbohrer, 20—30 mm, prima Qualität, kann ich Ihnen sofort liefern. Heinrich Wertheimer, Zürich I, Geknerallee 46.

Auf Frage **54.** Handtuchständer liefert als Spezialität in einfacher wie komplizierter Ausführung in 10 verschiedenen Sorten prompt und billig und wünscht mit Fragesteller in Korrespondenz zu treten Beda Böni, mech. Drechslerei, Gofau (St. Gallen).

Auf Frage **54.** Handtuchständer fabriziert als Spezialität in verschiedenen Sorten und Preislagen in nur prima Ausführung die mech. Drechslerei Wschfalk & Ott, Mammern (Thurgau).

Auf Frage **54.** Wenden Sie sich gefl. an die Mechanische Drechslerei von Robert Studer, Oberbuchfitten (Solothurn), weil dieselbe solche Handtuchständer für Wiederverkäufer zu äußerst billigen Preisen erstellen kann.

Auf Frage **62.** Mechanische Schlosserei Deringingen ist speziell mit Stanzen und Pressen prima und modern eingerichtet und kann infolgedessen für Massenartikel extra günstige Preise machen.

Auf Frage **62.** Teile mit, daß ich mich mit Anfertigung gestanzter Massenartikel befasse; eruche daher um Muster zur Offertenstellung. A. Labhart, Spengler, Steckborn.

Auf Frage **66.** Wünschen mit Fragesteller in Verbindung zu treten. Gribi, Häbler & Cie., Burgdorf.

Auf Frage **67 a.** Für Rehlmaschinen eignet sich am besten der Riemenverbinder System „Green“. Zu beziehen durch Ernst Straub, Zürich I, Neuseidenhof. Abplattköpfe in vorteilhaftester und präzisester Ausführung liefert Ernst Straub, Werkzeugspezialgeschäft, Zürich I.

Auf Frage **69.** Als beste Unterlage unter Linoleum hat sich bis jetzt „Terranova-Estrich Secura“ bewährt. Prospekte und Referenzen stehen zu Diensten. Fritz Loeltiger-Jenny, Basel.

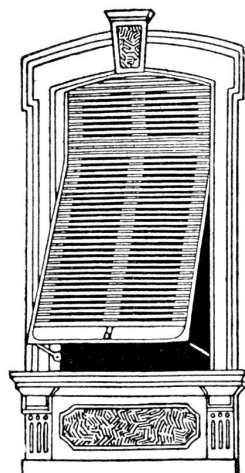
Submissions-Anzeiger.

Zürich. Schreiner- und Schlosserarbeiten am Magazingebäude des Gaswerkes Zürich in Schlieren. Pläne und

Wilh. Baumann, Horgen

Rolladen-Fabrik

5 06



Ältestes Etablissement dieser Branche in der Schweiz

Vorzüglich eingerichtet.

Holzrolladen aller Systeme.

Rolljalousien

mit eiserner Federwalze

eingeführt 1892; vorzüglich bewährt.

Praktisches und bestes System, besonders für

Schulhäuser, Hôtels etc.

Zugjalousien — Rollschutzwände

— Jalousieladen —

Ausführung je nach Wunsch in einheimischem, nordischem oder überseeischem Holze.

22

Herr|Fritz Loeltiger-Jenny, Basel, Margarethenstr. 99.
Vertreter: „ Robert Häusler, Bern, Beaumont Werdweg 17.
„ Emil Zürcher, Baumeister, Heiden.