

Zeitschrift: Illustrierte schweizerische Handwerker-Zeitung : unabhängiges Geschäftsblatt der gesamten Meisterschaft aller Handwerke und Gewerbe

Herausgeber: Meisterschaft aller Handwerke und Gewerbe

Band: 23 (1907)

Heft: 17

Werbung

Nutzungsbedingungen

Die ETH-Bibliothek ist die Anbieterin der digitalisierten Zeitschriften. Sie besitzt keine Urheberrechte an den Zeitschriften und ist nicht verantwortlich für deren Inhalte. Die Rechte liegen in der Regel bei den Herausgebern beziehungsweise den externen Rechteinhabern. [Siehe Rechtliche Hinweise.](#)

Conditions d'utilisation

L'ETH Library est le fournisseur des revues numérisées. Elle ne détient aucun droit d'auteur sur les revues et n'est pas responsable de leur contenu. En règle générale, les droits sont détenus par les éditeurs ou les détenteurs de droits externes. [Voir Informations légales.](#)

Terms of use

The ETH Library is the provider of the digitised journals. It does not own any copyrights to the journals and is not responsible for their content. The rights usually lie with the publishers or the external rights holders. [See Legal notice.](#)

Download PDF: 22.01.2025

ETH-Bibliothek Zürich, E-Periodica, <https://www.e-periodica.ch>

Prospekte gratis.



† Patent
Nr. 14,106.

Kugellager-Bandsägen

für Hand-, Fuss- und Motorbetrieb in beliebiger Kombination mit 2478a 06

Kreissäge, Langloch- und Nahenbohrmaschine.

Leichtester Gang. Geringer Kraftverbrauch.

Höchste Leistungsfähigkeit.

Laut den vielen Zeugnissen werden die Vorzüge der Kugellager-Bandsäge, Patent 14,106, von keinem andern System auch nur annähernd erreicht.

Ueber 250 Maschinen im Betrieb.

J. Schwegler, Maschinenfabrik, Wattwil (St. Gallen).

Glasstangen

grosses Lager in den Stärken 10—25 mm, 300 à 380 cm lang, andere Längen und Stärken möglichst prompt ab Hütte

Aug. Meyer 626
Eisenwaren-Handlung, Liestal.

Messing-
Roth-
Bronze-
Aluminium-
Zink- etc.

Guss

liefert schnell, sauber und dicht, nach eigenen oder eingesandten Modellen die 1425 u

Metallgiesserei Gimpert & Cie.
Küsnacht-Zürich.



Weber & Co.

Maschinenfabrik und Giesserei

USTER

empfehlen ihre bewährten Benzin-, Gas- u. Petroleum-Motoren

mit Glührohr- oder elektr. Zündung die sich durch

bisher unerreicht billigen, sparsamen Betrieb, ruhigen, geräuschlosen Gang und einfache Bedienung auszeichnen.

Motorzweiräder

in unübertroffener Ausführung.

Vorzügliche Zeugnisse.
Billigste Preise.
Pläne und Kostenvoranschläge gratis. 1427

➔ Verkauf ➔

einer

Maschinen-Werkstätte

Wegen Todesfall ist im gewerbreichen Dorfe Langnau im Emmental ein Wohnhaus mit mech. Werkstätte, sämtl. Inventar (Maschinen-Werkzeuge etc.), Modellschreinerei, Wasserkraft, ein Wohnstückerlein mit Schmiede, ca. 60 Aren Garten und Mattland, wovon günstiges Bau-terrain, zu verkaufen. Sichere Existenz für einen tüchtigen Mechaniker, weil einzig auf dem Platze. [H 5173 Y]

Nähere Auskunft erteilen Frau Witwe Huber und J. Sutter-Stettler, Tabackfabrikant, Langnau. 2370

JOS. BRUN, NEBIKON

liefert

Ketten jeder Tragkraft, sowie genau dazu passende Räder 205

Flaschenzüge
Fusswinden, Kränen.



Emil Steiner

Mech. Werkstätte und Maschinenhandlung

Wiedikon-Zürich

empfiehlt sich zur Lieferung von neuen und gebrauchten **Werkzeugmaschinen** aller Art

Drehbänke, Bohrmaschinen, Hobelmaschinen, Feldschmieden etc.

Transmissionen

in allen Systemen und Dimensionen.

Stets grosses Lager in gebrauchten und neuen **Wellen, Riemenscheiben, Häng- und Stehlager** zu billigen Preisen. 133 u

Kiessling's Hobelmaschinen

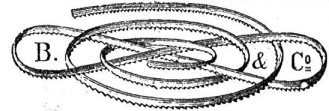
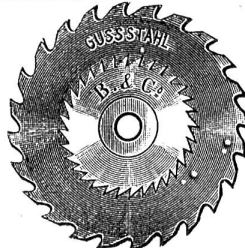
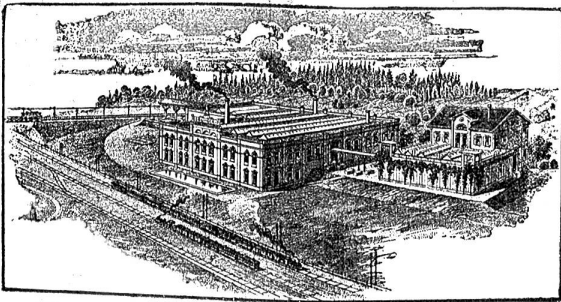
mit

•• Sicherheitsmesserwellen ••

in Ringschmierlagern laufend, sind die besten Werkzeug-Maschinen für die gesamte **Holzbearbeitung.**

Auskunft erteilt gerne 2474

E. Weber, Ingenieur, Zürich-Enge.



Beglinger & Co.

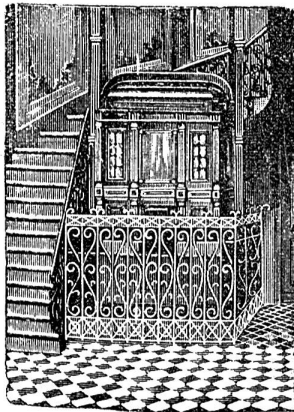
Schweizerische Sägen- und Maschinenmesser-Fabrik

Wetzikon (Kt. Zürich.)

474 a u

Kreissägen — Nutfräsen — Bandsägen — Hobelmesser — Kaltsägen — Gattersägen.

Garantie für allerbeste Qualität.



Adolf Maffei, Altstetten-Zürich

Telephon baut als Spezialität: Telephon

baut als Spezialität:

Personenaufzüge

nach neuestem System.

Aufzüge mit elektr.-hydraulischem Betrieb.

**Transmissions- u. Aufzüge
Speise- und Fassaufzüge**

für Hotels und Restaurants. 3395 C6

Kostenanschläge und Prospekte gratis.

Buchenbretter

3 Wagen Ia. Qualität für Parqueterie, 27 und 30 mm Dicke, 3 bis 4 m lang per m² à Fr. 1.65 ab hier, verkauft

**K. Graf-Albrecht,
Stein a. Rh. 2387**

Für Schreinermeister. 2428

1 komplette Anlage

für mech. Schreinerei, bestehend aus 1 Universal-Maschine von Müller Brugg und ein 4 HP Petrolmotor ist sofort billig zu verkaufen. Antragen an Al. Schöchlin, Gersau.

Zinkornamente

jeder Art, speziell **Dachspitzen, Lucarnen, Firstkämme, Consolen etc.**

Schindeln zu Bedachungen und Wandverkleidungen in grösster Auswahl.

Jalousie-Deckbleche.

Stanz- und Drückarbeiten

nach Album oder Zeichnungen. 678b u

Massen-Artikel

J. TRABER'S WVE., CHUR.

Transmissionen,

Wellen, Kupplungen, Stehlager, Hangsupports, Riemenscheiben in allen Dimensionen, **alte Muffen- u. Flanschen-Röhren und Verbindungsstücke, Reservoirs, neues und gebrauchtes Rund-, Flach- und Vierkanteisen, alte u. neue Bleche, Stahlspindeln, Blei etc.**, haben fortwährend auf Lager und empfehlen zu billigsten Preisen

Gebr. Bertschinger & Cie.

1426 a u

Wallisellen bei Zürich.

Telephon Zürich No. 2914.

Grünler & Wendel

Baubeschläge - Fabrik

Leipzig 10.

Ventilations-Jalousien

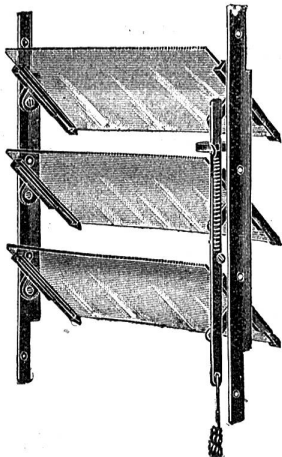
für einfache und für Doppelfenster mit selbstauslösbare Kupplung. D. R. G. M. 181213.

Reichhaltiges Lager in allen Fensterbeschlägen.

Oberfügelverschluss „Reform“

D. R. G. M. für alle Fenster verwendbar, leicht anzuschlagen.

Kataloge kostenlos.



596 a u

Holz cement-, Dachpappen- und Isoliermittel-Fabrik

Gysel & Odinga

Asphaltfabrik Käpfnach

vormals Brändli & Cie.

Horgen bei Zürich.

Spezialität: 2996 06

Asphalt-Arbeiten

Wasserdichte Isolierungen

Trockenlegung feuchter Lokale

Zinnen-Abdeckungen

Holz-Pflästerungen

Asphalt-Kegelbahnen etc.

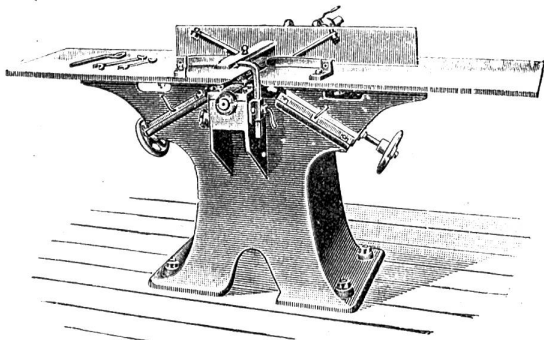
Goldene Medaille Zürich 1894.

Telegramme: **Asphalt Horgen.**

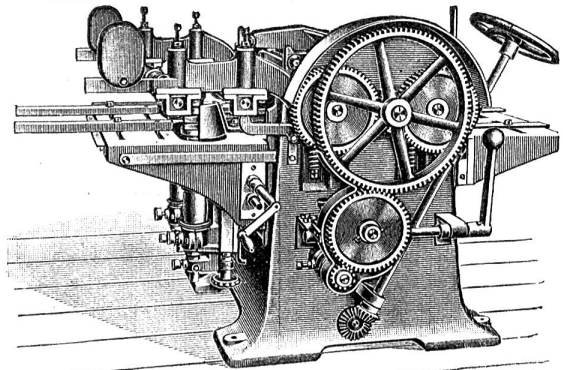
— TELEPHON. —



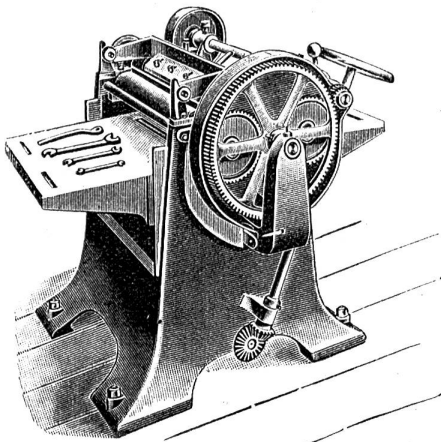
Lager in „Andernachs Patent-Falztafeln Kosmos“



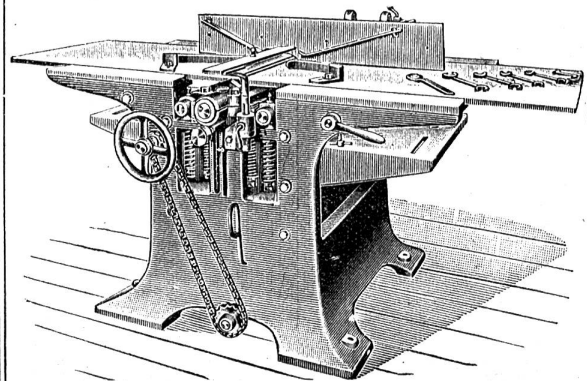
Abrichtmaschine.



Dreiseitige Hobelmaschine.



Dickehobelmaschine.



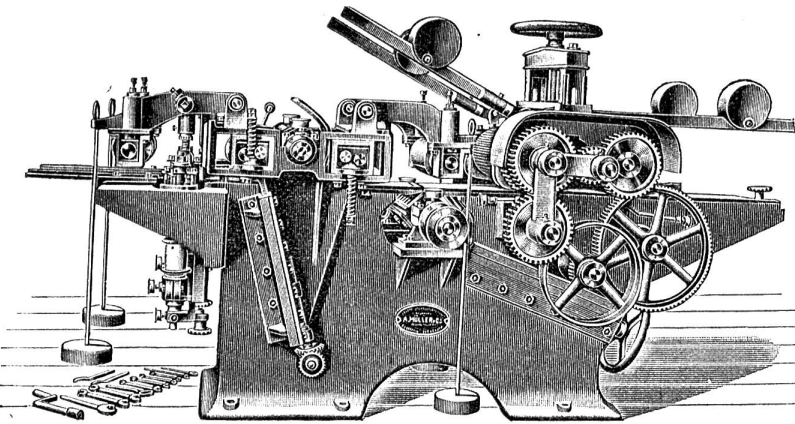
Kombinierte Abricht- und Dickehobelmaschine.

Holzbearbeitungs-Maschinen

A. Müller & C^{IE}, Brugg

Telephon- und Telegrammadresse: **Maschinenfabrik Brugg.**
Grösste Spezialfabrik der Schweiz, grösstes Lager, coulante Bedingungen.

Kataloge und Referenzen gratis.



Schwere, vierseitige Hobelmaschine.

Kreissägen 2258 d 06
 Bandsägen
 Hobelmaschinen
 in 30 verschiedenen Modellen
 Bohrmaschinen
 Reilmaschinen
 kombiniert zum Zapfenschnelden
 Schleifmaschinen
 Universalmaschinen
 in vielen verschied. Kombinationen
 etc. etc.

Transmissionen.