

Zeitschrift: Illustrierte schweizerische Handwerker-Zeitung : unabhängiges Geschäftsblatt der gesamten Meisterschaft aller Handwerke und Gewerbe

Herausgeber: Meisterschaft aller Handwerke und Gewerbe

Band: 24 (1908)

Heft: 14

Rubrik: Submissions-Anzeiger

Nutzungsbedingungen

Die ETH-Bibliothek ist die Anbieterin der digitalisierten Zeitschriften. Sie besitzt keine Urheberrechte an den Zeitschriften und ist nicht verantwortlich für deren Inhalte. Die Rechte liegen in der Regel bei den Herausgebern beziehungsweise den externen Rechteinhabern. [Siehe Rechtliche Hinweise.](#)

Conditions d'utilisation

L'ETH Library est le fournisseur des revues numérisées. Elle ne détient aucun droit d'auteur sur les revues et n'est pas responsable de leur contenu. En règle générale, les droits sont détenus par les éditeurs ou les détenteurs de droits externes. [Voir Informations légales.](#)

Terms of use

The ETH Library is the provider of the digitised journals. It does not own any copyrights to the journals and is not responsible for their content. The rights usually lie with the publishers or the external rights holders. [See Legal notice.](#)

Download PDF: 22.01.2025

ETH-Bibliothek Zürich, E-Periodica, <https://www.e-periodica.ch>

Auf Frage 440. Wären Lieferant von zugeschnittenen Kistenbrettern und bitten um Angabe der Dimensionen: Saab & Cie., Wollhusen.

Auf Frage 440. Für Lieferung bezüglicher zugeschnittener Kistenbretter empfehle mich bestens: Jos. Hüppi, Sägerei, Räm- lang (Zürich).

Auf Frage 441. Wenden Sie sich gefl. an die Maschinenfabrik U. Ammann, Langenthal, welche eine passende Turbine billigt abzugeben hat.

Auf Frage 441. Wäre im Besitze einer Francis-Turbine, dieselbe ist noch sehr wenig gebraucht und würde sofort billig abgegeben. J. Wangler, Sägerei, Kuswil.

Auf Frage 441. Neue Turbinen und neue Guß- und Blech- röhren liefert die Firma Fritz Marti, A.-G., Bern.

Auf Frage 444. Hartholzrundstäbe nach Angabe u. Muster liefern sauber und billig: Gebr. Wüthrich, Holzwarenfabrikation, Bärnu i. Emmental.

Auf Frage 444. Gewölbte Hartholzstäbe liefert S. Herrmann, mech. Drechslerei, Baar.

Auf Frage 445. Gewünschte Holzfräsmaschine mit Zapfen- schneidapparat, sowie sämtliche Holzbearbeitungsmaschinen liefern: H. von Arx & Cie., Zürich I.

Auf Frage 446. Betr. dem gewünschten Benzin- oder Petrolmotor wenden Sie sich an H. von Arx & Cie., Zürich I.

Auf Frage 446. Einen tadellos arbeitenden Deutzer Benzin- motor mit elektrischer Zündung hat wegen Anschaffung größerer Kraft billigt abzugeben Fr. Staible, mech. Wagnerei, Oberwangen b. Sirmach.

Auf Frage 446. Wir haben einen gebrauchten, jedoch noch gut erhaltenen Benzinmotor von 4 PS billigt abzugeben. Offerte geht Ihnen direkt zu. Robert Nebi & Cie. Zürich V.

Auf Frage 447. Dürre Buchendielen, 60 mm dick, hat abzugeben Fr. Staible, mech. Wagnerei, Oberwangen b. Sirmach.

Auf Frage 448. Baumelers Schraubfnachte beziehen Sie am vorteilhaftesten direkt durch das Spezialgeschäft von Arnold Karli, Brenngarten (Murgau). Verlangen Sie hierüber gefl. den Katalog.

Auf Frage 448. Baumelers Schraubfnachte liefert zu Fabrikpreisen: F. Bender, Oberdorfstr. 9, Zürich I.

Auf Frage 452. Für Installation von Staubsauganlagen wollen Sie sich gefl. an Bally & Delhafen, Maschinenfabrik in Derlfon, wenden.

Auf Frage 452. Wenden Sie sich gefl. an die Firma Guido Turin, Zürich (Merkatorium) welche derartige Installationen als Spezialität erstellt und Ihnen sehr vorteilhafte Offerte machen kann.

Auf Frage 452. Komplexe Staubsaug-Installationen liefert, nach dem (in über 150 ausgeführten Anlagen) bestbewährtem Borfig'schen System, Ingenieur H. Wanger, Zürich, Zurlindenstr. 138, welcher ausführliche Prospekte gerne zur Verfügung stellt.

Submissions-Anzeiger.

Der Nachdruck dieser vollständigsten Zusammenfassung aller in der Schweiz publizierten Submissionen ist unterzagt. Die Redaktion.

Eidgenossenschaft. Postgebäude in Appenzell. Zimmer-, Spengler-, Holzzement- und Dachdeckerarbeiten, Blitzableitungen. Pläne zc. im Baubureau des Postgebäudes in Appenzell. Offerten mit Aufschrift „Angebot für Postgebäude Appenzell“ bis 12. Juli an die Direktion der eidg. Bauten in Bern.

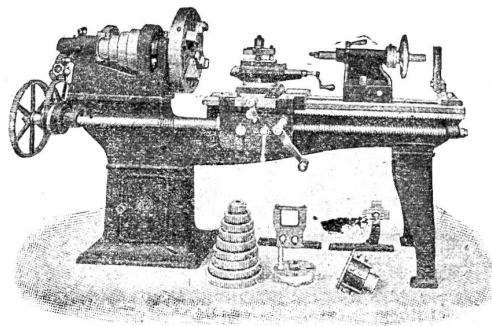
Schweizer. Bundesbahnen, Kreis II. Erstellung eines Dienstgebäudes und eines Schuppens für Postfahren auf der Station Yff. Pläne zc. im Bureau des Bahningenieurs in Bern. Offerten mit Aufschrift „Bauarbeiten auf Station Yff“ bis 20. Juli an die Kreisdirektion II in Basel.

Zürich. Elektrizitätswerk der Stadt Zürich, Albulawerk. Spengler- und Dachdeckerarbeiten für die Schaltstationen und Wärterwohnhäuser der Fernleitung Sils-Zürich in Chur, Nagaz und Unterterzen. Pläne zc. auf dem Bureau des Elektrizitätswerkes, Beatenplatz 1, 3. Etage, Zimmer 150, sowie auf dem Hochbaubureau des Albulawerkes in Nagaz (je von 5-6 Uhr abends). Eingaben mit Aufschrift „Spengler- bzw. Dachdeckerarbeiten für die Hochbauten der Fernleitung“ bis 15. Juli an den Bauvorstand II der Stadt Zürich.

Zürich. Elektrizitätswerk der Stadt Zürich, Albulawerk. Erd-, Maurer-, Steinhauer-, Zimmer-, Spengler- und Dachdeckerarbeiten für drei Arbeiter-Wohnhäuser in Sils-Domleschg. Pläne zc. auf der Direktionskanzlei des Elektrizitätswerkes, Bauamtsgebäude II, Zürich I, sowie auf dem Baubureau in Sils-Domleschg, Abteilung Hochbau. Eingaben mit Aufschrift „Offerte für Bauarbeiten zu den Arbeiter-Wohnhäusern in Sils-Domleschg“ bis 11. Juli an den Bauvorstand II der Stadt Zürich.

W. Wolf, Ingenieur, Zürich

==== vormals Wolf & Weiss ====



Werkzeugmaschinen

==== Permanente Ausstellung ====

Spezialmaschinen für den Automobil-Bau

Einrichtung ganzer Werkstätten

Präzisions-Fräsmaschinen aller Art
in höchster Vollendung

sowie Drehbänke, Hobel- und Shapingmaschinen,
Bohrmaschinen

Schleifmaschinen, Bohrwerke etc. etc.

Zürich. Pfarrhausneubau Töb. Erd-, Maurer-, Granit- und Sandsteinhauer-, Zimmer-, Spengler- und Dachdeckerarbeiten, Eisenerzeugung. Pläne zc. auf dem Baubureau des Technitums Winterthur. Angebote mit bezügl. Auf- schrift bis 10. Juli an die kant. Baudirektion im Obmannamt in Zürich.

Bern. Pfarrhausbau Zwingen. Maurer-, Stein- hauer- und Zimmerarbeiten. Offerten mit Aufschrift „Pfarr- hausbau Zwingen“ bis 20. Juli an den Präsidenten des Kirch- gemeinderates, F. Cueni. Pläne zc. daselbst.

Bern. Schulkommission Meikirch. Erstellung von 24 Stück zweiflächigen Schultischen (System Berner Schultisch). Offerten bis 11. Juli an Schulpräsident R. Schmid in Meikirch.

St. Gallen. Schulhaus Schönenboden - Wildhaus. Dreimaliger Außenanstrich. Bedingungen bei Schulratspräsi- dent Pfarrer Schedler. Eingaben bis 12. Juli an denselben.

Thurgau. Käferei Opfershofen. Maurer- u. Zimmer- arbeiten für den Anbau eines Käsefellers, Käsepeichers und Eiskeffers. Plan zc. beim Präsidenten, Vorsteher Keller. Eingabefrist bis 6. Juli.

Eidgenossenschaft. Gebäude für das schweiz. Ge- sundheitsamt (ehemaliges Hotel National) in Bern. Verschie- dene Schreinerarbeiten. Zeichnungen zc. im Zimmer Nr. 180, Bundeshaus Westbau. Offerten mit Aufschrift „Angebot für Ge- bäude des Gesundheitsamtes“ bis 6. Juli an die Direktion der eidg. Bauten in Bern.

Confédération suisse. Charpenterie, ferblanterie et couverture pour le nouvel hôtel des Postes de la Chaux- de-Fonds. Plans, etc. au bureau de MM. Lambelet et Boillot, architectes, chantier de la poste, à La Chaux-de-Fonds. Offres portant la suscription „Offre pour l'hôtel des Postes de La Chaux- de-Fonds“ à la Direction des constructions fédérales, à Berne, pour le 12 juillet.



Schweizer. Bundesbahnen, Kreis I. Erstellung eines Restaurationsgebäudes auf der Station Sitten, umfassend die eigentlichen Bauarbeiten, die Wasser- und Beleuchtungs- und die sanitären Einrichtungen, sowie die Fahenceverkleidungen. Pläne zc. im Bureau No. 70 des Oberingenieurs in Lausanne (Razude) und im Bureau des Bahningenieurs in Sitten (Avenue de la gare). Eingaben mit Aufschrift „Bahnhofrestaurant auf der Station Sitten“ oder „Einrichtungen im Bahnhofrestaurant in Sitten“ bis 10. Juli an die Kreisdirektion I in Lausanne.

Schweizer. Bundesbahnen, Kreis III. Gesamtbauarbeiten für die Wiederaufstellung des abgebrochenen Wohnhauses der Station Dielsdorf als Wärterwohnhaus auf der Station Glattfelden. Pläne zc. auf dem Hochbau-bureau des Oberingenieurs des Kreises III im ehemaligen Rohmaterialbahnhof in Zürich. Offerten mit Aufschrift „Wärterwohnhaus auf der Station Glattfelden“ bis 10. Juli an die Kreisdirektion III in Zürich.

Zürich. Materialverwaltung der Stadt Zürich. Lieferung einer Wagenladung à 10 t Riemen aus la amerik. Pitsch-Pine von 6 m Länge, 15 cm Breite und 36 mm Dicke. Vorschriften auf dem Bureau obiger Verwaltung. Angebote mit Aufschrift „Lieferung von Pitsch-Pine-Riemen“ bis 10. Juli an den Bauvorstand II, Waifenhausquai 1.

Zürich. Schulhausgruppe an der Limmatstraße in Zürich. Erd-, Maurer- und Steinhauserarbeiten (Karrstein, Mischsandstein und Sandstein), Massivdecken, Eisenbeton, Eisenlieferung und Schmiedearbeiten. Pläne zc. im Bureau der Architekten Gebr. Pfister, Bärensasse 13, Zürich, je morgens 8-12 und nachmittags 2-6 Uhr. Offerten mit bez. Aufschrift bis 7. Juli, mittags 12 Uhr, an den Bauvorstand I.

Zürich. Schulhäuser an der Nemlerstraße in Zürich. Schreiner- und Malerarbeiten, Rolljalouinen. Pläne zc. auf dem Bau-bureau, Nemlerstr. 90. Offerten mit Aufschrift „Bauarbeiten Schulhäuser Nemlerstraße“ bis 4. Juli, abends 4 Uhr, an den Bauvorstand I.

Zürich. Schlachthof Zürich. Großkuttelgebäude, Stallgebäude und Schafflachthalle. Lieferung und Montage der schmiedeeisernen, eventuell gußeisernen Fenster und der schmiedeeisernen Dachoberlichter, Verglasungen der Fenster und Dachoberlichter. Pläne zc. im Bureau der Bauleitung, Herdernstr. 56, Hard, Zürich III. Angebote mit Aufschrift „Angebot für den Schlachthof“ bis 11. Juli, abends 6 Uhr, an den Bauvorstand I, Stadthaus.

Bern. Bern-Neuenburgbahn (direkte Linie). Malerarbeiten für Renovation des Auftriches der eisernen Saanbrücke bei Gimmnenen (Brücke zirka 2500 m², Geländer auf dem Viadukt zirka 500 m²). Die Farbe wird von der Bahn geliefert. Auskunft beim Bahningenieur, Bogenschützenstr. 1, Zimmer 12, Bern. Angebote bis 10. Juli an den Bahningenieur.

Bern. Krankenhaus-Korporation des Niederrimmmentals. Erd-, Maurer- und Zimmerarbeiten für das neue Krankenhaus in Erlenbach mit Absonderungshaus. Eingaben mit Aufschrift „Krankenhaus Erlenbach“ bis 15. Juli an den Präsidenten des Baukomites, Großrat Rudolf von Erlach in Spiez. Pläne zc. daselbst.

Bern. Schulkommission von Rohrbach. Liefern von neun vierplätzigem Schultischen. Eingaben an H. Zulauf, Bleiche.

Bern. Schulhausbau Vechigen-Sinneringen. Erd-, Maurer-, Zementer-, Zimmer-, Dachdecker-, Spengler-, Gipfer-, Schreiner-, Schlosser-, Hafner-, Maler- u. Tapezierarbeiten. Pläne zc. auf der Gemeindefschreiberei Vechigen. Offerten mit Aufschrift „Schulhausbau“ bis 15. Juli an Baukommissionspräsident Joh. Gfeller in Vechigen.

Berne. Commune municipale de Prêles. Pose et fourniture de 330 m. de tuyaux en fonte de 75 mm. de diamètre pour la continuation de la conduite d'eau. Soumissions portant l'inscription „Soumission pour conduite d'eau“ jusqu'au 4 juillet à O. Rossel, maire. Renseignements chez lui.

Bern. Primarschule Herzogenbuchsee. Erstellung von Turngeräten auf dem Turnplatz (1 Doppelreck, 1 Warren, 1 Stemmballen und 1 Springel, nach bestimmten Mustern). Eingaben bis 10. Juli an den Präsidenten der Primarschulkommission, Pfarrer Amstler.

Luzern. Schulhausbau Schachen-Farnbühl. Erd-, Maurer-, Steinhauer- (Karrstein u. Granit), Zimmermanns-, Spengler-, Dachdecker- und Schlosserarbeiten, T-Walkenlieferung. Pläne zc. in der Gemeinderatskanzlei Werthenstein. Offerten mit Aufschrift „Eingabe für den Schulhausbau Schachen-Farnbühl“ bis 8. Juli an die Gemeinderatskanzlei Werthenstein.

Fribourg. Commune de Villarsviriviaux. Les travaux et la fourniture des matériaux pour les réparations à exécuter au bâtiment de l'école. Plans, etc. chez A. Berset, syndic. Soumissions au dit jusqu'au 10 juillet, à 6 heures du soir.

Baselrand. Wasserversorgung Füllinsdorf. Liefern und Montieren von 6 Stück Abstellhähnen zur Hauptleitung, Einbauen von ca. 90 Stück Wassermesser für Hausleitungen. Eingaben bis 8. Juli an Fr. Häring, woselbst Bauvorschriften eingesehen werden können.

Schaffhausen. Vergrößerung des städtischen Elektrizitätswerkes. Spengler- und Dachdeckerarbeiten für das Maschinenhaus der rechtsrhein. Kraftzentrale. Pläne zc. bei der Städt. Bauverwaltung. Eingaben mit Aufschrift „Kraftzentrale“ bis 6. Juli an dieselbe.

St. Gallen. Gas- und Wasserwerke St. Gallen. Malerarbeiten für Anstrich der Gasfandelaber, Konsolen und Laternen. Preislisten und Auskunft im technischen Bureau, Zimmer 1, Burggraben 2. Eingaben mit Ueberschrift „Malerarbeiten“ bis 4. Juli an die Betriebsdirektion.

St. Gallen. Rheinbrückverhaltenskomite Meiningen-Oberriet und Echtenwies. Neubedachung der Rheinbrücke bei Wallten mit Sternit-Asbest-Schiefer, 40x40 cm Steine, Patent „Hatsheet“, auf Schalung gedeckt, Flächenmaß ca. 1800 m² Einheitspreis per m² Kr. 3, 60 h, österr. Währung. Baubeschreibung zc. bei W. Kühnis, Präsident in Oberriet und Jb. Wasser, Vorsteher in Meiningen. Den Offerten ist ein Vadium mit 100 Kr., österr. Währung oder 100 Fr. beizulegen, die an die zwei letztgenannten mit Aufschrift „Offerte für die Uebernahme der Bedachung der Rheinbrücke“ bis 4. Juli einzureichen sind.

St. Gallen. Gem. Schänis. Renovation des Waisenhauses. Maurer-, Zimmer-, Schreiner-, Spengler- und Malerarbeiten. Bedingungen bei Verwaltungspräf. A. Gmür in Schänis. Offerten mit Aufschrift „Waisenhaus-Reparatur“ bis 4. Juli an die Ortsverwaltung.

St. Gallen. Ausbau der Turnhalle in Wattwil. Maurer-, Zimmer-, Schreiner-, Schmiede-, Spengler-, Maler- und Dachdeckerarbeiten, Ofenlieferung. Pläne zc. bei C. Heß, Feldmühle, Wattwil. Angebote bis 15. Juli an denselben.

Aargau. Konsumgenossenschaft Siggenthal-Kirchdorf. Schreinerarbeiten für das neue Genossenschaftsgebäude in Kirchdorf. Offerten mit der Aufschrift „Eingabe für Schreinerarbeiten“ bis 15. Juli an den Vorstand. Pläne zc. bei Friedrich Jäglistler in Kirchdorf.

Aargau. Schulhausbau Eglistwil. Lieferung von zirka 90 Aargauer Schultischen, wobei 10 Arbeitsschultische. Auskunft bei Hch. Weber, Präsident der Baukommission. Offerten bis 5. Juli an denselben.

Avis an unsere werten Abonnenten.

Zu zirka 14 Tagen gelangen die Abonnements-nachnahmen für das II. Semester 1908 zur Versendung; wir bitten um gefl. prompte Einlösung derselben. — Zugleich ersuchen wir, bei Adressenänderungen oder Doppelsendungen sofort zu berichten, um unnütze Kosten zu sparen. Die Expedition.

Zu kaufen gesucht:

ein gebrauchter jedoch gut erhaltener 2470

Dampfkessel

3-4 m² Heizfläche samt Zubehör. Offerten sind zu richten an

Ribi zum Obstgarten Märsstetten (Thurg.)

Zu verkaufen:

Ein 35 HP [2406

Petrolmotor

für Fr. 2900. Derselbe ist in tadellosem Zustand und wird wegen Anschaffung elektr. Kraft entbehrlich.

Früherer Ankaufspreis Fr. 10000. Offerten an

A. Mühleisen Masch.-Werkstätte Bruggen b. St. Gallen.

Zu verkaufen:

Ein zur Zeit noch stationierter

Dampfkessel

19 m² Heizfläche und eine

Bohr- u. Stemmmaschine.

Offerten an die Expedition unter Chiffre W 2405.

Zu verkaufen:

Eine 2410

Festhütte

mit 1:00 Sitzplätzen, Bühne mit 225 und Küche mit 140 m² Inhalt auf ANFANG AUGUST.

Anfragen an

Fr. Germann Zimmermeister Illha-d (Thurgau).