

Zeitschrift: Illustrierte schweizerische Handwerker-Zeitung : unabhängiges Geschäftsblatt der gesamten Meisterschaft aller Handwerke und Gewerbe

Herausgeber: Meisterschaft aller Handwerke und Gewerbe

Band: 24 (1908)

Heft: 28

Rubrik: Aus der Praxis - für die Praxis

Nutzungsbedingungen

Die ETH-Bibliothek ist die Anbieterin der digitalisierten Zeitschriften. Sie besitzt keine Urheberrechte an den Zeitschriften und ist nicht verantwortlich für deren Inhalte. Die Rechte liegen in der Regel bei den Herausgebern beziehungsweise den externen Rechteinhabern. [Siehe Rechtliche Hinweise.](#)

Conditions d'utilisation

L'ETH Library est le fournisseur des revues numérisées. Elle ne détient aucun droit d'auteur sur les revues et n'est pas responsable de leur contenu. En règle générale, les droits sont détenus par les éditeurs ou les détenteurs de droits externes. [Voir Informations légales.](#)

Terms of use

The ETH Library is the provider of the digitised journals. It does not own any copyrights to the journals and is not responsible for their content. The rights usually lie with the publishers or the external rights holders. [See Legal notice.](#)

Download PDF: 18.03.2025

ETH-Bibliothek Zürich, E-Periodica, <https://www.e-periodica.ch>

den Niedergang der Aluminium-Industrie verkündet, bringt das genannte Blatt nunmehr die Mitteilung aus Paris, daß dort die Vertreter der Aluminium-Werke am 22. und 23. September zusammengekommen seien, um über die Syndikatsfrage zu beraten. Da ein Einverständnis nicht erzielt wurde, sei die Auflösung des Syndikats beschlossen worden. Damit würde nun vom 1. Oktober ab jedes Werk in bezug auf Produktion und Vertrag freie Hand haben.

Gaswerk Zürich. 26,5 Mill. m³ Gas produzierte die stadtzürcherische Gasfabrik in Schlieren. Sie brauchte dazu über 8000 Wagen Kohlen.

Aus der Praxis — Für die Praxis.

NB. Verkauf-, Tausch- und Arbeitsgesuche werden unter diese Rubrik nicht aufgenommen; derartige Anzeigen gehören in den Inseratenteil des Blattes. Fragen, welche „unter Chiffre“ erscheinen sollen, wolle man 20 Cts. in Marken (für Zusendung der Offerten) belegen

Fragen.

828. Wo bezieht man am billigsten Terranova? Gesl. Offerten an Bauunternehmer A. Sassi, in Siffach (Baselland).

829. Gibt es ein Mittel, um alte Oelfarbanstriche an einem antiken eichenen Möbel wegzuzühen und wer liefert ein solches Mittel? Gesl. Offerten an Aug. Bitter, Wallbach (Aargau).

830. Wer hätte eine gebrauchte, aber noch gut erhaltene Gleichstrom-Dynamo für 25, 60 eventuell 160 Lampen abzugeben? Offerten mit näherer Beschreibung an die Maschinenfabrik Hochdorf, Frey & Cie.

831. Wer liefert 1–2 Schraubstücke, 1 Feldschmiede, Ambos, starken Sackfarren, Blechschneidmaschine und sonstiges Schlosserwerkzeug? Offerten an G. A. Benkert, Narberg.

832 a. Wer hätte ein noch gut erhaltenes oberflächliches, ca. 3 m Durchmesser enthaltendes Wasserrad abzugeben? **b.** Wer hat ein kleines Schraubenschneidgewinde für Schrauben von 8 bis 10 mm abzugeben?

833. Welche Städte oder Verbände haben Tarife für Wasserleitungsarbeiten und wo könnte man solche zur Einsicht erhalten? Für gütige Auskunft an dieser Stelle bestens.

834. Wer hätte zum Antrieb einer Spezialmaschine einen $\frac{3}{4}$ –1 HP Elektromotor abzugeben? Offerten sofort an Joh. Bussinger, mech. Schreinerei, Frick (Aargau).

835. Wer liefert Kuzbaum-Stammholz, 30–100 mm und wie teuer, franco verladen? Offerten unter Chiffre A 835 an die Exped.

836. Wie viel Pferdekkräfte erzielt man mit einem unterflächlichen Wasserrad von 6–7 m Durchmesser und 4 m Breite, Wassermenge 1 m tief und 5 m breit fließend, per Sekunde 2 m³? Würde das für eine elektrische Beleuchtung einer Dorfgemeinde von zirka 2000 Einwohnern mit einer Entfernung von 1200 m genügend Kraft abgeben? Wer erstellt solche Wasserräder und elektrische Anlagen? Gesl. Offerten unt. Chiffre Z 836 an die Exped.

837. Wer hätte einen gut erhaltenen, starken Schlachthausaufzug preiswert sofort abzugeben? Gesl. Offerten an A. Baumann, Mehlgerei „3. Schäfle“, Neunkirch-Egnach (Thurgau).

838. Welche Emailieranstalt fabriziert farbige Zeichnungen und Schriften in Gold oder bunt in Email-Ausführungen für Massenartikel?

839. Wer liefert Kunstguß in Messing oder Bronze und zu welchen Preisen?

840. Welche Hahnenfabrik oder mech. Werkstatt wäre eingerichtet, sofort den sich selbstschließenden Patentbahnen zur Herstellung zu übernehmen? Erforderliches Material: Außen Holz oder Eisen, inwendig Kork und Aluminium. Jährlicher Umsatz 10–15,000 Stück. Offerten unter Chiffre C 840 an die Exped.

841. Welche Reiseartikelfabrik oder größere Sattlerei wäre eingerichtet, sofort eine Patentführunterlage zur Herstellung zu übernehmen? Erforderliches Material für auswendig: Beste Leinwand, Seidenstoff, Satin, Lederimitation. Hauptinhalt wird vom Generalvertreter selbst geliefert. Jährlicher Umsatz 6–8000 Stück. Offerten unter Chiffre A 841 an die Exped.

842 a. Wer hätte 2 gut erhaltene Ober- oder Unterflurhydranten billig abzugeben? **b.** Wer liefert Hanteln, nach gleichem Modell, wie sie bei Rekrutenaushebungen gebraucht werden? **c.** Wer hätte eine gut erhaltene Hobel-Abrichtmaschine preiswürdig zu verkaufen? **d.** Wer hätte einen Reit- und einen Spindelstock für eine Holzdrehbank zu verkaufen? Offerten mit äußerster Preisangabe unter Chiffre E 842 befördert die Exped.

843. Wer fabriziert polierte Holztafeln für Telephonapparate etc.? Nur leistungsfähige Firmen, die saubere Arbeit prompt und billig liefern, kommen in Betracht. Offerten unter Chiffre S 843 an die Exped.

844. Wer liefert einseitig vernickeltes Eisenblech, ebenso vernickelten Draht? Falls dies vom Auslande bezogen werden muß, wie hoch stellt sich der Zoll auf diese Artikel?

845. Wie kann man am besten Rost von vernickelten Wagenfedern entfernen, oder den Nickel, um die Federn mit Farbe anzustreichen?

846. In dem Lehrvertrag vom schweizer. Gewerbeverein, revidiert 1897, ist bei Differenzen laut § 13 ein gewerbliches Schiedsgericht anzurufen. Im Wohnsitz des Meisters besteht kein vom Staat sanktioniertes Schiedsgericht. Wer ist für die Bildung eines solchen Schiedsgerichtes anzurufen? Ist ein solches am Wohnsitz des Meisters (Kt. Zürich) oder am Wohnsitz des fehlbaren Lehrlings (Kt. Thurgau) zu bestellen? Gibt es überhaupt im Kt. Thurgau ein vom Staate sanktioniertes Gewerbe-

Bewährte Spezialmarke



Kernleder-Treibriemen

in
lohgarer, chromgarer
u. Rawhide Gerbung.

SPEZIALITÄT:
**Dynamo- &
Hauptantriebsriemen**

Montage durch eigenes fachgeübtes Personal.

Rob. Jacob & Co. Winterthur.

V. A. BACHMANN

gerichtet, oder ist ein solches nicht durch Abstimmung im Mai 1908 vom St. Thurgau verworfen worden?

847. Welcher Fabrikant liefert an Eisenhandlung billigt sog. Brunnenkrümpel zum Wiederverkauf? Offerten unt. Chiffre W 847 an die Exped.

848. Wer liefert Futtertröge (System Walter, Winterthur), 95 cm lang, samt oder ohne Zubehör und zu welchem Preis? Offerten an die Exped. unter Chiffre M 848.

849. Welche chemische Fabrik liefert Kautschukflüssigkeit als bestes Klebemittel, im Wasser möglichst nicht auflösbar, darf aber nicht mit Benzin hergestellt werden, sondern wie der Kautschuk aus gleichen Bestandteilen? Jährlicher Bedarf von 3000 bis 5000 Liter oder Kilogramm. Offerten unter Chiffre W 849 an die Exped.

850. Wer liefert oder fabriziert den Fugenleimapparat „Avanti“, oder könnte mir jemand angeben, wo solcher zu beziehen ist? Offerten unter Chiffre S 850 an die Exped.

851. Wer liefert tannene Lättchen, Dimension 15/30 mm, roh, möglichst astfrei, geradesäferig, für Schiefertafelrahmen, in Längen von 60 cm an, in jedem Quantum? Offerten an Zünholz- und Schiefertafelfabrik Kanderbrück (Bern).

852. Wer hat gebrauchte, gut erhaltene Fenster, wenn möglich mit Oblicht, zirka 1,80 m Höhe, billigt abzugeben? Gesl. Offerten unter Chiffre B 852 an die Exped.

853. Welches elektrotechn. Geschäft übernimmt die Fabrikation samt Vertrieb einer einfachen unübertrefflichen Signalvorrichtung gegen Einbruch und Feuergefahr? Gesl. Offerten befördert die Exped. unter Chiffre E 853.

854. Ich habe vor 2 Jahren eine neue Werkstätte gebaut mit 300 m² Inhalt. Dieselbe ist auf ganz trockenem Boden und auf der Sonnenseite erstellt und wurde fast den ganzen Sommer zum Austrocknen leer und offen gelassen. Dieselbe ist inwendig 3 m hoch und die Mauern sind aus einem Zementsockel (zirka 90 cm über dem Boden und 45 cm dick) und auf diesen mit Backsteinen (40 cm dick) und mit einem Asphaltdach erstellt. Innen und außen wurde alles gut verputzt und der Zementsockel innen mit Delfarbe angestrichen. Der Boden ist tief, aus Kugelsteinen, Beton und mit einem Zement-Überzug hergestellt, worauf dicke Boden-Riemen eingelegt wurden. Nun hatten wir noch beide Winter den Nebelstand, daß der Zement-sockel inwendig den ganzen Winter durch ganz naß war, so daß das Wasser manchmal sogar von demselben weglief. Auf einer Seite geht die Werkstätte noch dem Hause entlang und dort wurde der Zement-sockel unter die Hausmauer gesetzt, aber auch dort wurde derselbe naß, obwohl doch keine Kälte von der andern Seite daraufkam. Was ist nun Schuld an diesem Nebelstande und wie ist diesem abzuwehren? Für guten Rat zum Voraus besten Dank.

855. Existiert eine Fabrik, die Ventilatoren herstellt, welche mit Federen aufgezogen werden und mindestens 1/2—1 Stunde gehen? (Zum Wiederverkauf).

856. Wer liefert sog. Blendsteine zu Neubauten, sowie hartgebrannte Bodenplatten für Belag einer Werkstätte von zirka

110 m² Fläche? Wer liefert Sternit als Bedachung und zu welchem Preis per m² gelegt? Gesl. Offerten unter Chiffre Z 856 an die Exped.

Kanderner

Feuerfeste Steine u. Erde

der Tonwerke Kanderne 2181 a
(Generalvertretung für die Schweiz.)

VULKAN-ZEMENT

hochfeuerfest, ca. 1600—1800° (Seegerkegel 32—35).

Glasierte Wand-Platten
Spaltviertel und Backsteine

KOCH & C^{IE}

vorm. E. BAUMBERGER & KOCH

Telephon Baumatcrialienhandlung Telegr.-Adr.:
No. 2977. BASEL. Asphalt-Basel.

Antworten.

Auf Frage 667. Unterzeichneter hat zwei paar neue Gasometerkessel aus galvan. Eisenblech zum Materialwert zu verkaufen. Größe der äußeren Kessel: 150 cm hoch und 80 cm Durchmesser. Würden auch einzeln abgegeben. H. Steinemann, Schlosser, Wismensdorferstr. 153, Zürich III.

Auf Frage 750. Bei der Firma Adolph Saurer in Arbon sind infolge Einrichtung von Zentralheizungen eine große Anzahl Hohenzoller-Werkstättenöfen erheblich geworden, welche billigt abgegeben werden.

Auf Frage 769. Drehkran auf Rollbahnwagen montiert liefert neu in allen Größen und für jede Spur: A. Probst-Müller, Fabrikation, Handel und Vertretungen, Rülchberg b. Zürich.

Auf Frage 769. Wie können Ihnen solche Drehkrane liefern und bitten Sie um Angabe Ihrer wertigen Adresse: Fritz Marti, A.-G., Bern.

Auf Frage 780. Wenden Sie sich an die Firma Gebrüder Horber in Metstal, die in Italien schon verschiedene solcher Anlagen erstellt hat.

Auf Frage 781. Gebrauchte kombinierte Abriecht- und Dickschneidmaschinen liefert die Maschinenfabrik Landquart, Gebrüder Wälchli & Co.

Auf Frage 785. Wir können gewünschte Drahtseilscheiben neu innert 6—8 Tagen nach gesl. Auftragserteilung liefern: Rob. Nebi & Cie., Zürich V.

Auf Frage 785. Fragliche Drahtseilrollen mit Ledereinklebe von 900×1000 mm Durchmesser liefern Ihnen prompt und billig: Egli & Cie., Maschinenfabrik und Eisengießerei, Lamm-Mättli (Zch).

Auf Frage 785. Wenden Sie sich an die Firma Gebrüder Horber in Metstal.

Auf Frage 790. Fr. Mettler, Sohn, in Arth, Gasapparaten-Fabrik und mech. Werkstätte, wird Ihnen gerne Anleitung geben, um dem gerügten Uebelstande abzuwehren.

Auf Frage 790. Wenden Sie sich betr. Kaminhüte an die Firma Fr. Giffinger, Basel.

Auf Frage 792. Fußwinden reparieren sachgemäß: J. Brun & Cie., Hebezeugfabrik, Nebikon.

Auf Frage 792. Die sachgemäße Reparatur von Steinwinden besorgen: Robert Nebi & Cie., Zürich V.

Auf Frage 792. Steinwinden werden in der Schmiede von C. Kammer in Wimmis (Bern) repariert.

Auf Frage 794. Wir haben 1/2 PS Elektromotoren (System Maschinenfabrik Derlikon) am Lager, die wir billig abgeben können und bitten Sie um Angabe der Stromart und Spannung: Ed. Schlaepfer & Cie., Zürich II.

Auf Frage 798. Wir sind in der Lage, Ihnen eine gebrauchte, gut erhaltene Lichtanlage mit den gewünschten Zube-

Wilh. Baumann, Horgen

Rolladen-Fabrik 871 a

Ältestes Etablissement
dieser Branche in der Schweiz
Vorzüglich eingerichtet.

Holzrolladen aller Systeme

Rolljalousien

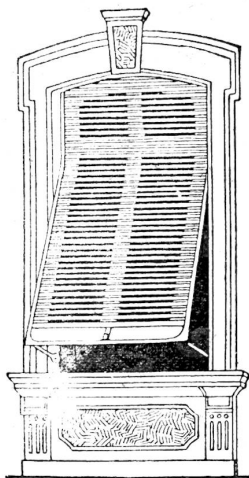
mit eiserner Federwalze
eingeführt 1892; vorzügl. bewährt
Praktisches und bestes System,
besonders für

Schulhäuser, Hotels etc.

Zugjalousien • Rollschutzwände

• Jalousieläden •

Ausführung je nach Wunsch in einheimischem,
nordischem oder überseeischem Holze.



Vertreter: Herr Emil Zürcher, Baumeister, Heiden.
Max Stephan, Schlossermeister, Pérolles-Freiburg

hörden zu vorteilhaftesten Preisen abzugeben und wünschen mit Ihnen in Verbindung zu treten: Ed. Schlaepfer & Cie, Zürich 11.

Auf Frage 802. Eine engl. Drehbank wie Sie suchen habe ich sehr billig zu verkaufen: Heinrich Wertheimer, Zürich, Limmatstrasse 197.

Auf Frage 802. Bei J. Gaus, Zürich 11, Sihlfeldstr. 113, finden Sie stets gebrauchte, gut erhaltene Drehbänke billig.

Auf Frage 802. Eine engl. Drehbank, nur wenig gebraucht, Fabrikat Gebr. Böhlinger, Göppingen, hat spottbillig abzugeben: B. Schneider, Gessnerallee 36, Zürich 1.

Auf Frage 802. Engl. Drehbänke hatte stets vorrätig und bitte ich um Angabe Ihrer werten Adresse, w. raus ich Ihnen Spezialofferte machen werde: Ernst Straub, Zürich 1, Neu-Seidenhof.

Auf Frage 802. Neue Drehbänke modernster Konstruktion und in allen Preislagen liefert E. Bernheim-Boegeli, Comptoir-Industriel, Bern.

Auf Frage 807. Neue Feldschmieden liefert billigst: E. Bernheim-Boegeli, Comptoir-Industriel, Bern.

Auf Frage 810. Handbeile, sowie jedes andere Werkzeug wird mit Garantie angefertigt bei Ad. Fischer, Schmiedemeister, Spezialität in Werkzeugfabrikation. Zürich, St. Gallen.

Auf Frage 810. Wünsche mit Fragesteller in Verbindung zu treten: J. Uehler, mech. Schmiede, Bern.

Auf Frage 810. Gebrauchte Handbeile werden gut verfertigt, sowie neue Beile und auch anderes Werkzeug angefertigt: J. Gehler, Hammer Schmied, Thal (St. Gallen).

Auf Frage 810. Ich besaße mich speziell mit Anfertigung und Anfertigen von Werkzeugen zu billigen Preisen und wünsche mit Fragesteller in Verbindung zu treten: K. Seger, Schmiedemeister, Ermatingen (Thurgau).

Auf Frage 810. Werkzeuge aller Art verfertigt neu und stellt unter Garantie: E. Kammer, Schmied, Wimmis (Bern).

Auf Frage 811. Für die Erstellung jeder Art Wasserräder halten sich bestens empfohlen und stehen mit Referenzen gerne zur Verfügung: Ernst & Cie., Müllheim (Thurgau). Um Ihnen mit näheren Angaben dienen zu können, erbitten Angabe des Gefälles.

Auf Frage 811. Wenden Sie sich an die Maschinenfabrik Landquart, die Ihnen mit genauen Angaben und mit Rat und Schlag gerne dienen wird.

Auf Frage 814. Wenden Sie sich an die Maschinenfabrik Landquart, welche Gattersägen als Spezialität baut und Ihnen das Gewünschte rasch liefern könnte.

Auf Frage 814. Für die Installation von Gattersägen empfehlen sich bestens und sind Offerten abgegangen von Ernst & Cie., Müllheim (Thurgau).

Auf Frage 818. B. Schneider, Gessnerallee 36, Zürich 1, hat einen bereits neuen Windflügel mit Motor, für Schmiede, billig zu verkaufen.

Auf Frage 819. Ich habe einen gebrauchten, aber gut erhaltenen 6 PS Benzin-Motor ab Lager billig zu verkaufen: E. Bernheim-Boegeli, Comptoir-Industriel, Bern.

Auf Frage 822. Geschämerte Stahl- und Eisenpfannen beziehen Sie vorteilhaft von Franz Kastner, Ermatingen (Thurgau).

Auf Frage 824. Wir liefern Ihnen das gewünschte Schneckengetriebe zu billigem Preise: J. Brun & Cie., Hebezeugfabrik, Nebikon.

Auf Frage 825. Die mech. Werkstätte von Wiederkehr & Cie. in Zürich 11, Birnensdorferstr. 119, liefert Jaen billigst Wassermotoren eigenen Systemes.

Auf Frage 825. Die Firma E. Mignenat Robmann, mech. Werkstätte, Männedorf, liefert kleine Turbinchen sowie automatische Wechsel-Vorgelege für Dampfwaschmaschinen.

Auf Frage 825. Verbewährte Wassermotoren zu Dampfwaschmaschinen kann billigst liefern: L. Wenig, Zug, Winterthur.

Auf Frage 825. Wir dienen gerne mit überlitter Offerte über Turbinchen für genannten Betrieb und erlauben Sie um gefl. Bekanntgabe Ihrer Adresse: H. Böhler Sohn, Zürich 11, Schanzengraben 7.

Auf Frage 825. Die Firma Fritz Marti, A. G., in Bern, empfiehlt sich bestens für Lieferung von kleinen Turbinen. Prospekte gerne zu Diensten.

Auf Frage 825. Waschmaschinenmotoren und kleine Turbinen in verschiedenen Ausführungen liefern als Spezialität: Brandenburg & Cie., Motorenfabrik, Zug.

Auf Frage 825. Wassermotoren und Turbinchen liefert und erhebt als Spezialität: Albert Graf, Spengler, Stein a. Rh.

Auf Frage 826. Neue Bandsägen liefert zu günstigen Preisen: E. Bernheim-Boegeli, Comptoir-Industriel, Bern.

Auf Frage 826. Neue Bandsägen liefert Fritz Marti, Akt.-Ges., in Bern.

Auf Frage 826. B. Schneider, Gessnerallee 36, Zürich 1, hätte eine bereits neue Bandsäge zu verkaufen, eventuell von zweien die Wahl.

Auf Frage 826. Gebrauchte, gut erhaltene und neue Bandsägen liefert sofort ab Lager zu billigen Preisen und günstigen Zahlungsbedingungen die Maschinenfabrik Landquart.

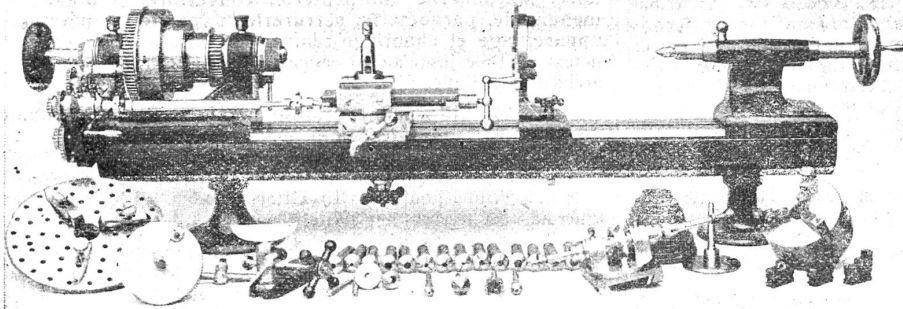
Submissions-Anzeiger.

Der Nachdruck dieser vollständigsten Zusammenstellung aller in der Schweiz publizierten Submissionen ist untersagt. Die Redaktion.

Zürich. Elektrizitätswerk der Stadt Zürich, Albulawerk, Dachdecker, Spengler, Schreiner- und Glaserarbeiten für das Wärterwohnhaus in Samstagern. Pläne etc. auf dem Hochbau-Bureau des Albulawerkes, Hotel de lae in Weesen.

W. WOLF, Ingenieur, Zürich

vormals Wolf & Weiss



Werkzeugmaschinen
— Permanente Ausstellung —
Spezialmaschinen für den Automobilbau
Einrichtung ganzer Werkstätten

Präzisions-Fräsmaschinen aller Art
in höchster Vollendung
sowie Drehbänke, Hobel- und Shaping-
maschinen, Bohrmaschinen, Schleifmaschinen, Bohrwerke etc. etc.

Die beliebtesten, unzerbrechlichen
Stählernen
Schraubmutter
und 1416 u
Schraubzwingen
hergestellt von



K. Brenner & Cie. Basel
Christen & Cie. Bern
U. Kärner & Cie. Zürich
Hs. Schneeberger & Co., Basel
J. Schwarzenbach Genf
E. Widmer & Ruf Luzern

PATENT-BUREAU
VERWERTUNGEN
H. BLUM, INGENIEUR
Zürich, Mattenstrasse 10