

**Zeitschrift:** Illustrierte schweizerische Handwerker-Zeitung : unabhängiges Geschäftsblatt der gesamten Meisterschaft aller Handwerke und Gewerbe

**Herausgeber:** Meisterschaft aller Handwerke und Gewerbe

**Band:** 25 (1909)

**Heft:** 30

**Rubrik:** Verschiedenes

### **Nutzungsbedingungen**

Die ETH-Bibliothek ist die Anbieterin der digitalisierten Zeitschriften. Sie besitzt keine Urheberrechte an den Zeitschriften und ist nicht verantwortlich für deren Inhalte. Die Rechte liegen in der Regel bei den Herausgebern beziehungsweise den externen Rechteinhabern. [Siehe Rechtliche Hinweise.](#)

### **Conditions d'utilisation**

L'ETH Library est le fournisseur des revues numérisées. Elle ne détient aucun droit d'auteur sur les revues et n'est pas responsable de leur contenu. En règle générale, les droits sont détenus par les éditeurs ou les détenteurs de droits externes. [Voir Informations légales.](#)

### **Terms of use**

The ETH Library is the provider of the digitised journals. It does not own any copyrights to the journals and is not responsible for their content. The rights usually lie with the publishers or the external rights holders. [See Legal notice.](#)

**Download PDF:** 02.02.2025

**ETH-Bibliothek Zürich, E-Periodica, <https://www.e-periodica.ch>**

**Hydrantenanlage Kerenzen.** Da die bestehenden Einrichtungen: ein kleines Reservoir und zwei Hydrantenstöcke, für Löschzwecke nicht genügen und die Erstellung einer Neuanlage zur Notwendigkeit geworden, hat die Frühljahrs-Gemeinde, wohl auch unter dem Eindruck der letztenjährigen großen Brände von Bonaduz und Wilters, beschlossen, Pläne für eine den Bedürfnissen genügende Neuanlage erstellen zu lassen. Die Planaufnahme, vorgenommen vom Ingenieurbureau Schmid in Weesen, ist vollendet, sodas das Projekt einer der nächsten Gemeindeversammlungen zur Genehmigung wird vorgelegt werden können.

**Gaswerk für das Glarnerland.** Der von der Bau-Direktion dem Regierungsrate vorgelegte Entwurf eines Landsgemeindebeschlusses betreff. Erteilung einer Konzession für den Bau und Betrieb eines Gaswerkes bezugs Gasversorgung im Kanton Glarus wird durchberaten und soll nach Einholung der Vernehmlassung der gesuchstellenden Firma Gofweiler & Cie. in Bendli- ton dem Landrate unterbreitet werden.

**Deffentliche Bauten in Olten.** Trotz der ungünstigen regnerischen Witterung schreiten die großen Bauten, die in Ausführung begriffen sind, rasch voran. Das neue Schulhaus im Bisang hat durch den Anbau der Turnhalle und die Vollführung der Umgebungsarbeiten seine äußere Form erhalten; diesen Winter kann der innere Ausbau in Masse vollendet werden, so das mit Schulbeginn 1910 der Neubau bezogen werden kann. Der gelbe Anstrich des Gebäudes ist nicht nach Feder- mann's Geschmack. Das Stadthaus an der Froh- burgstraße soll seine Räume mit Jahresbeginn den Vätern und Leitern der Stadt öffnen; auch der Thea- terbau, unmittelbar hinter diesem Neubau, soll diesen Herbst noch unter Dach kommen. Das Bankgebäude wird in den nächsten Wochen zur Aufrichtung gelangen. Die römisch-katholische Kirche wird eingedeckt; die zwei schlanken hohen Türme rücken rasch in die Höhe und sollen diesen Herbst ebenfalls noch im Rohbau erstellt werden. Je mehr die Kirche in die Höhe steigt, desto mehr erhält man den Eindruck, das sie zu tief steht; 1-2 m Erhöhung würde diesen mächtigen Neubau viel mehr zur Geltung gebracht haben. Um auch die Nach- barschaft beizuziehen, wird das Sanatorium Aller- heiligen bis Ende dieses Monates mit Fenstern und Heizung versehen sein, um in den heizbaren Räumen den Winter hindurch den Ausbau zu ermöglichen.

(„D. Tagbl.“)

**Ausbau des neuen Konsumhofes in Liestal.** Der Genossenschaftsrat des Konsumvereins Liestal

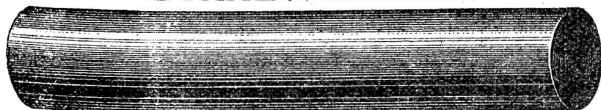
und Umgebung hat für den Ausbau des neuen Kon- sumhofes (Bäckerei) in Dristal zu der schon bewilligten Kaufsumme von Fr. 100,000 einen weiteren Kredit von Fr. 30,000 erteilt. In den großen Gebäuden soll auch eine öffentliche Bad- und Waschanstalt erstellt wer- den. Der Genossenschaftsrat bewilligte für diese Ein- richtung der Badanstalt eine weitere Ausgabe von Fr. 10,000. Obwohl diese Badeinrichtung nur den Be- wohnern Liestals zu gute kommen wird, haben die Ge- nossenschaftsräte aus den umliegenden Gemeinden in uneigennützig Weise für dieselbe gestimmt. In Ziefen, wo bis jetzt der Verkaufsladen in einem gemieteten Hause sich befand, soll für den Konsumverein ein eigenes Haus und gut eingerichteter Laden neu erstellt werden. Der Genossenschaftsrat bewilligte auch hiefür eine Summe von Fr. 12,000.

### Verschiedenes.

**Kantonales Gewerbemuseum Aargau.** Nach dem Jahresbericht pro 1908 wurden im Museum 27 kleinere und größere Ausstellungen veranstaltet. Etliche Fach- kurse wurden abgehalten; groß war die Teilnahme beim Fortbildungskurs für Handwerkerschullehrer; es mußte ein Doppelfurs arrangiert werden. Die regelmäßigen Kurse der Anstalt wurden 1907/08 von total 468 und 1908/09 von 510 Schülern besucht, darunter zählte die allgemeine Handwerkerschule 332 Schüler. Die beson- dern Fachkurse zählten zusammen 149 Teilnehmer. Die Bibliothek und die Vorbildersammlung wurde von 4803 Personen benutzt. 6769 Personen, 21 Schulen und 2 Vereine besuchten die Sammlungen. Der Anstalt sind im Berichtsjahre wieder zahlreiche verdankenswerte Schenkungen zugewendet worden. — Die Lehrer- und Fortbildungskurse für gewerblichen Unterricht, wie sie am Gewerbemuseum stattfinden, sind in der Zeit von 1897 bis 1900 von total 477 Teilnehmern besucht worden.

**Obacht, Starkstrom!** Eine jüngere Frau wollte in Zbach bei Schwyz an einem Eisendrahte auf der Wiese Wäsche aufhängen. Im Momente, als sie mit diesem Eisendraht in Berührung kam, erhielt sie einen elektrischen Schlag und stürzte zu Boden. Nach 10 Minuten war die Verletzte eine Leiche. Herbeigeholte ärztliche Hilfe, die nach Eintritt des Todes zur Stelle kam, konnte nach längeren Wiederbelebungsversuchen die Verunglückte nicht mehr retten. Sie hinterläßt einen Mann und 4 kleine Kinder. Der Untersuch hat ergeben, das der Aufhängebraht für die Wäsche an der eisernen Verankerung eines Transformators befestigt war, diese Verankerung scheint zeitweise wohl infolge eines Defektes in der Isolierung unter Strom gewesen zu sein.

### la Comprimierte & abgedrehte, blanke STAHLWELLEN



**Montandon & Cie. A.G. Biel**  
Blank und präzis gezogene



**Profile**

jeder Art in Eisen & Stahl.

Kaltgewalzter blanker Bandstahl bis 180 mm Breite

**E. Beck**  
Pieterlen bei Biel-Bienne

Telephon Telephon  
Telegramm-Adresse:  
**PAPPBECK PIETERLEN.**

Fabrik für  
**la. Holzzement Dachpappen**  
**Isolirplatten Isolirteppiche**  
**Korkplatten**  
und sämtliche **Theer- und Asphaltfabrikate**  
**Deckpapiere**  
roh und imprägniert, in nur bester Qualität,  
zu billigsten Preisen. 1314 u

Sonderbare Ansichten von Recht und Gesetz scheinen die Bewohner des Dorfes Melide am Luganer See zu hegen. Ein französischer Graf de C., der sich dort einen prächtigen Landsitz geschaffen hat, hatte mit der Gemeinde in aller Form Rechtens einen Vertrag abgeschlossen, der ihn berechtigte, am Wasserversorgungsereservoir Vico Morcote ein gewisses Quantum Wasser zu fassen und seinem Besitztum zuzuleiten. Die Melidenen wurden nachträglich andern Sinnes und wollten ihm Wasser aus einem Reservoir, das erst nach dem Vertragsabschluss erstellt worden war, zuweisen. Der Graf seinerseits berief sich auf sein gutes Recht und erwirkte vom Gerichtspräsidenten in Lugano einen Exekutiventscheid, der ihn zur sofortigen Vornahme der Zuführungsleitung ermächtigte. Diese wurde denn auch unter dem Schutze des Gerichtswreibels und 5 Polizisten wirklich erstellt. Letzten Sonntag beschlossen nun die Melidenen in einer sehr stark besuchten Gemeindeversammlung kurz und bündig, diese Arbeiten zu zerstören. Gesagt, getan! Unter Glockengeläute und Musikgeschmetter machten sich die Dörfler auf den Weg und schlugen die ganze Wasserleitungseinrichtung des Grafen kurz und klein, um nach vollbrachtem Werke in festlichem Zuge, Wasserleitungsrohrstücke geschultert, jubelnd heim durchs Dorf zu ziehen. Der Schlußakt des Lustspiels dürfte sich für den Gemeinderat und die Bürger vor dem Strafrichter abspielen.

## Aus der Praxis — Für die Praxis.

NB. Verkauf-, Tausch- und Arbeitsgesuche werden unter diese Rubrik nicht aufgenommen; derartige Anzeigen gehören in den Inseratenteil des Blattes. Fragen, welche „unter Chiffre“ erscheinen sollen, wolle man 20 Stk. in Marken (für Zufendung der Offerten) belegen

### Fragen.

798. Wer erstellt Holzpressereien, eine komplette Einrichtung zur Erstellung eines Massenartikels? Offerten unt. Chiffre H 798 an die Exped.

799. Wer fabriziert für Wiederverkäufer die sog. Basler Oblichtfalle? Offerten unter Chiffre C W 799 an die Exped.

800. Wer ist Lieferant von gut gedörtem Weißbuchenholz zu Steinhauerknüpfel?

801. Wer liefert zum Wiederverkauf engros per 1000 bis 2000 Stück miteinander Püchelfstiele aus Eichen- und Buchenholz? Offerten unter Chiffre M 801 an die Exped.

802. Wer liefert 2/10 mm starke Stahlblechscheiben von 100—120 mm Durchmesser und 30 mm Lochdurchmesser?

803. Welche mech. Schreinerei (Möbelschreinerei) würde die Herstellung eines Massenartikels unter günstigen Bedingungen übernehmen? Offerten unter Chiffre Z 803 an die Exped.

804 a. Suche eine gut eingerichtete Spenglerei, die die partielle Anfertigung eines leichtverfügbaren Apparates übernimmt. b. Ebenso möchte in mech. Werkstätte einen bereits erprobten Apparat für Dampfanlagen erstellen lassen. Wer übernimmt solche Anlagen? Anfragen unter Chiffre H 804 an die Expedition.

805. Wer liefert eine größere Partie Linoleum für einen Neubau? Offerten mit Preisangabe an F. Spörri, Anonau (Zch.)

806. In einem Neubau (Blockbau) ist letzten August der Wurm (Kuhholzwurm) aufgetreten und besteht hierdurch eine Gefahr für das Gebäude. Wie kann demselben entgegengewirkt oder derselbe vertrieben werden? Eine Anzahl Schmetterlinge desselben wurden eingefangen und befinden sich in Aufbewahrung.

807. Wer liefert Glaskugeln für elektrische Bogenlampen und wer besorgt kleinere elektrische Installationen? Gesf. Offerten an Jb. Meierhofer, Sägerei und Holzhandlung, Weiach (Zch.)

808. Wer hätte einen leichten Steinbrecher mietweise abzugeben? Offerten an Hans Frey, Baugeschäft, Dietikon (Zch.)

809. Wer hätte einen gebrauchten oder neuen Leinwand für Dampfheizung an eine größere Schreinerei abzugeben? Gesf. Offerten unter Chiffre R 809 an die Exped.

810. Wer liefert Aceton in Quanten von circa 10 Litern bei laufenden Aufträgen?

811. Ein wie starker Elektromotor ist erforderlich zum Antrieb einer Zapfenschneidmaschine und einer Hobelmaschine von 45 cm? Wer liefert anerkannt gute Motoren? Offerten an Rob. Schmid, mech. Schreinerei, Laufenburg (Aargau).

812. Wer hat eine gebrauchte, gut erhaltene Pendelsäge zu verkaufen?

813 a. Wer hätte billig einen gebrauchten, jedoch noch gut erhaltenen Schlachtaufzug für Groß- und Klein-Vieh abzugeben?

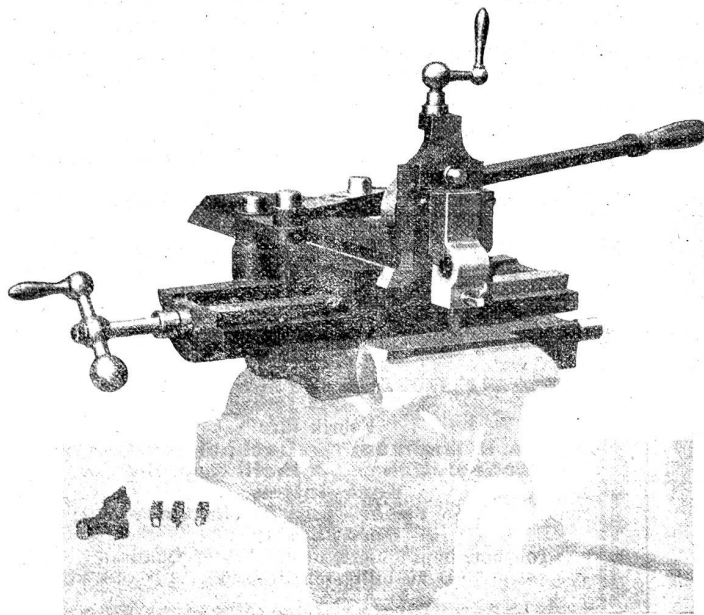
b. Wer liefert aus erster Hand neue Schlachtaufzüge an Wiederverkäufer? c. Wer liefert Selbsttränke Bassins an Viehtruppen, ohne seitliche Deckelführung, da letztere Jahr für Jahr ausgetauscht sind und infolgedessen zu viel Reparaturen erfordern? Offerten mit äußersten Preisen erbeten unter Chiffre K O 813 an die Exped.

814. Wer hätte eine noch gut erhaltene oder neue Drahtseil für Rollgeleise, 60 cm Spurweite, abzugeben?

815. Wer liefert oder gibt Auskunft über praktische Einschaltung für Balkenbeton zwischen I-Balken? Offerten unter Chiffre F R 815 an die Exped.

# W. WOLF, Ingenieur, Zürich

vormals Wolf & Weiss



## Werkzeug-Maschinen

Permanente Ausstellung.

Spezialmaschinen für den Automobilbau. Einrichtung ganzer Werkstätten. Präzisions-Fräsmaschinen aller Art in höchster Vollendung, sowie Drehbänke, Hobel- und Shaping-Maschinen, Bohrmaschinen, Schleifmaschinen, Bohrwerke etc. etc.

Ganz billig abzugeben:

## Eine Fräsenwelle

mit Ringschmierlagern auf einer Seite ein zentrisch spannender Bohrkopf und Bohreinrichtung, mit harthölzernem Tisch, das Ganze auf ein Holzgestell oder einen Zementsockel passend.

Offerten unter Chiffre A 3653 an die Expedition.

## Zu verkaufen:

Infolge totaler Vernichtung meines Geschäftes durch Brandunglück verkaufe billigst, die völlig (weil unterirdisch) intakt gebliebene

## Kraftgas-motorenanlage

20—23 HP, (System Lokomotivfabrik Winterthur). Vor 1 1/2 Jahren neu angeschafft. Sehr billige Kraft. 3690

Joh. Hch. Winter

Zimmermeister  
Wattenstein-Räterschen (Zürich).