

**Zeitschrift:** Illustrierte schweizerische Handwerker-Zeitung : unabhängiges Geschäftsblatt der gesamten Meisterschaft aller Handwerke und Gewerbe

**Herausgeber:** Meisterschaft aller Handwerke und Gewerbe

**Band:** 25 (1909)

**Heft:** 2

## Werbung

### Nutzungsbedingungen

Die ETH-Bibliothek ist die Anbieterin der digitalisierten Zeitschriften. Sie besitzt keine Urheberrechte an den Zeitschriften und ist nicht verantwortlich für deren Inhalte. Die Rechte liegen in der Regel bei den Herausgebern beziehungsweise den externen Rechteinhabern. [Siehe Rechtliche Hinweise.](#)

### Conditions d'utilisation

L'ETH Library est le fournisseur des revues numérisées. Elle ne détient aucun droit d'auteur sur les revues et n'est pas responsable de leur contenu. En règle générale, les droits sont détenus par les éditeurs ou les détenteurs de droits externes. [Voir Informations légales.](#)

### Terms of use

The ETH Library is the provider of the digitised journals. It does not own any copyrights to the journals and is not responsible for their content. The rights usually lie with the publishers or the external rights holders. [See Legal notice.](#)

**Download PDF:** 22.01.2025

**ETH-Bibliothek Zürich, E-Periodica, <https://www.e-periodica.ch>**

## Gelegenheitskauf.

Infolge Einführung elektr. Kraft habe  
billigst zu verkaufen:

### 1 Petrol- oder Benzinmotor

12 HP, liegend, System Weber Landolt,  
so gut wie neu. — Preis Fr. 1500.—

### 1 Petrolmotor, 4 HP, liegend

„Martini“, fahrbar, kompl. mit Wagen  
und Brennholzfräse. — Preis Fr. 650.—

### 1 Benzinmotor, 4 HP, stehend

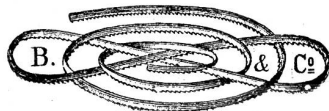
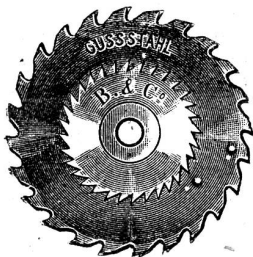
Lokomotiv-Fabrik Winterthur mit Mag-  
netzündung. — — Preis Fr. 600.—

### 1 Benzin- oder Petrolmotor

4 HP, „Bächtold“, stehend Preis Fr. 450

Sämtliche Motoren können noch kurze Zeit im Be-  
trieb besichtigt werden bei 1332

JB. WALTER, mechanische Werkstätte  
Löhningen (Schaffhausen)



## Beglinger & Co.

Schweizerische Sägen- und Maschinenmesser-Fabrik  
Wetzikon (Kt. Zürich).

1178  
a

## E. Fatzer, Romanshorn

Kanf- und Drahtseilerei

fabriziert und empfiehlt: 135

Drahtseile für Transmissionen, Aufzüge,  
Schiffahrt. Drahtseilbahnseile. Feine Draht-  
seile für Rolladen etc. Kanfseile für Trans-  
missionen, Krane. Baumwollseile. Ver-  
dichtungsmaterial in Kanf und Jute.

## la. Föhrenklotzbretter.

Die Brettererzeugnisse einer 500 m<sup>3</sup> messen-  
den Partie Föhrenblöcker, die auf beliebige  
Dimensionen geschnitten werden können,  
hat in grösseren und kleineren Posten, zur  
Lieferung per sofort oder auf Abruf, zu  
vorteilhaften Preisen abzugeben 1375

J. Gätzi, Sägerei in Flums.

## Holzement-, Dachpappen- und Isoliermittel-Fabrik

Gysel & Odinga  
Asphaltfabrik Käpfnach

vormals Brändli & Cie.

Horgen bei Zürich.

Spezialität: 3428 u



Asphalt-Arbeiten  
Wasserdichte Isolierungen  
Trockenlegung feuchter Lokale  
Zinnen-Abdeckungen  
Holz-Pflästerungen  
Asphalt-Kegelbahnen etc.

Goldene Medaille Zürich 1894.

Telegramme: Asphalt Horgen.  
— TELEPHON. —

Lager in „Andernachs Patent-Falztafel Kosmos“

## Gelegenheitskauf.

Infolge Konkurses des Inhabers einer mech. Schreinerei  
sind billigst zu verkaufen:

Eine kombinierte Abriecht-, Füge-, Kehl- u. Dicke-  
hobelmaschine, 450 mm breit, komplett mit Vorlege.  
Eine Universalmaschine bestehend aus Fräs-, Bohr- und  
Kehlmaschine, sehr starkes Modell; zur Kehlmaschine gehört  
noch ein Abplattkopf und eine Zapfenschlitzeinrichtung. Eine  
Hobelmesserschleifmaschine. Die kompl. Trans-  
mission. Obige Maschinen waren ein Jahr im Gebrauch.

Offerten sind zu richten unter Chiffre U 1337 an die Exped.

Grosses Lager

Ausnahmepreise

Schmiedeiserne

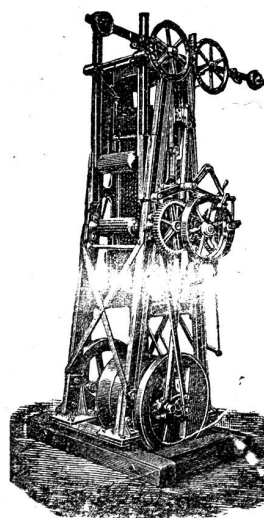
## Ausschussröhren

mit Gewind- und Muffe von 1/2 bis  
2 Zoll engl. empfohlen [Zä 1356 g] s

Kreuzlingen

Gebr. Spiegel

POSTFACH 33/4.



## Ernst & Cie.

Müllbeim

(Thurgau) 844 u

liefern als langjährig

Spezialität:

## Vollgatter

jeder Grösse, in niedriger und

hoher Konstruktion wie

Einachsgatter

Bauholzfräsen

und komplette

Sägereien

ebenso schmiedeiserne

## Wasserräder

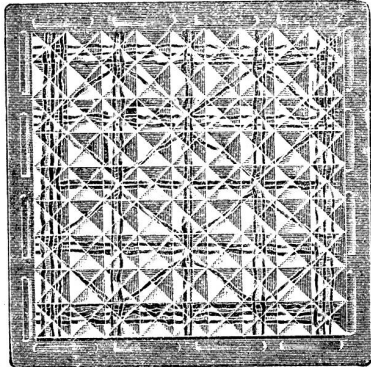
bis zu den grössten  
Dimensionen.

# Das beste Drahtglas

ist unstreitig dasjenige von

## ST. GOBAIN

Offizielle Untersuchungen  
ergaben das beste Resultat für das  
Drahtglas von St. Gobain.



Offizielle Untersuchungen  
ergaben das beste Resultat für das  
Drahtglas von St. Gobain.

Glasbodenplatte mit Drahteinlagen

weil es sich bei Bränden, im Frost, bei Schnee und Eis und in der Sonnenhitze, also gegen alle Witterungseinflüsse überall gleich gut bewährt hat.

Beste Referenzen vom In- und Ausland stehen zu Diensten, über dessen Verwendung bei Bahnhofshallen, Fabriken, Lichthöfen etc., wo es auch seiner weissen Farbe wegen besonders bevorzugt wird.

Glasbodenplatten mit Drahteinlage. Man wendet solche an in der Stärke von 15, 20, 25, 30 und 35 mm. Glatt und quadrilliert.

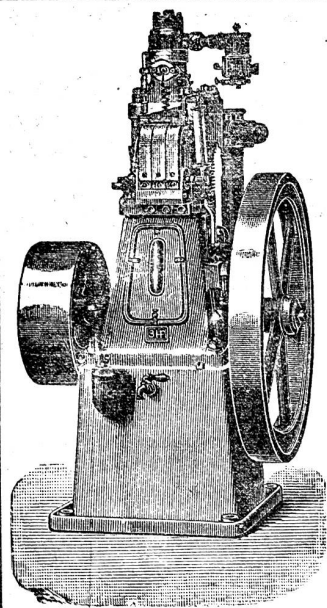
Die Vertreter 2770

### Ruppert, Singer & Cie., Zürich

Glashandlung Kanzleistr. 53/57

liefern dasselbe schnell und billig ab Hütte und halten für kleineren Bedarf gut assortiertes Lager.

— Telephon 716. —



## Weber & Co.

Maschinenfabrik und Giesserei

**USTER**

empfehlen ihre bewährten

Benzin-, Gas- u. Petroleum-

## Motoren

mit Glührohr- oder elektr. Zündung die sich durch

bisher unerreicht billigen, sparsamen Betrieb,

ruhigen, geräuschlosen Gang und einfache Bedienung auszeichnen.

Fahrbare Bandsägen und Spaltmaschinen

1448

Benzin-Lokomobilen.

# Steigerungs-Publikation.

Im Konkurs des Albert Eggen, Jakobs sel. von Boltigen, Schreiner im Glockenthal zu Steffisburg, gelangt gestützt auf Beschluss der ersten Gläubigerversammlung **Donnerstag den 22. April 1909, nachmittags von 2 Uhr an**, in der Wirtschaft zum Glockenthalerhof im Glockenthal, in Hier an eine öffentliche Kaufssteigerung:

Die der genannten Konkursmasse zustehende **Besitzung im Glockenthal**, Gemeindebezirk Steffisburg, enthaltend: 1359

1. **Eine mech. Schreinerei mit Wohnung** und neuem **Anbau Wohnhaus mit Verkaufsmagazin**, erbaut aus Mauer und Rieg, gedeckt mit Ziegeln, brandversichert unter No. 15 E für Fr. 37,200.
2. Den **Platz** hiezu nebst **Hofraum**, Parzelle No. 484, Plan 8, Flur A, von Halts 8,90 Ar. **Grundsteuerschätzung**, ohne Pertinenzien: Fr. 39,060.

**Konkursamtliche Schätzung:**

A) Für die Liegenschaft Fr. 36,500.

B) Für die gesetzlichen Pertinenzien (maschicelle und gewerbliche Einrichtungen) Fr. 5,320.

Die Steigerungsbedingungen liegen vom 10. bis und mit dem 21. April 1909 beim Konkursamt Thun zur Einsichtnahme der Interessenten auf. Die Hingabe erfolgt unter allen Umständen am genannten Steigerungstage, indem keine zweite Steigerung angeordnet wird; die Kaufsliebhaber und die Pfandgläubiger werden anmit ausdrücklich hierauf aufmerksam gemacht.

Die Steigerungssache befindet sich in vorteilhafter Verkehrslage; das Gebäude ist solid erbaut und zweckdienlich eingerichtet. Kaufsliebhaber werden zum Besuche dieser Steigerung höflich eingeladen.

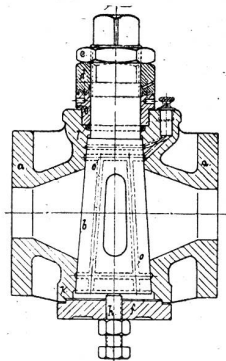
Steffisburg, den 30. März 1909.

Der Konkursverwalter.

## Friedrich W. Theis, Düsseldorf

### Dampfkessel-Abblasehahn

#### „OPTIMUS“ D. R. G. M.



Mit entlastetem Sicherheitsküklen und Dauerschmierung, Festbrennen oder Festklemmen des Kükens, Verbiühen des Heizers, Leerlaufen des Kessels 459

**vollständig abgeschlossen.**  
**Gefahrloses Abschlämmen**  
**des Kessels**

unter höchstem Betriebsdruck!

Vorzüglich bewährt. Ia. Referenzen.

Vertreter für die Schweiz:

**Louis Morin, Basel.**

## Erfindungen

Ausarbeitung, Patentierung  
**Patentbureau Carl Müller**  
Bleicherweg No. 13, **Zürich.**

## Lehr-Vertrags-Formulare

vom Schweiz. Gewerbeverein aufgestellt, können gegen Einsendung von 10 Cts. in Briefmarken bezogen werden von der Expedition d. Bl.

**Abonnements** auf die „**Illustrierte Schweizer Handwerker-Zeitung**“ werden stets entgegengenommen.



Begründet 1866. Telephon 1971.

## Farben - Lacke - Firnisse

für alle Gewerbe.

Mattpräparate und Polituren der Firma Hugo Leussen, Zeitz.

Leime — Pinsel — Glas- u. Flintpapiere

empfehlen billigst in besten Qualitäten 21

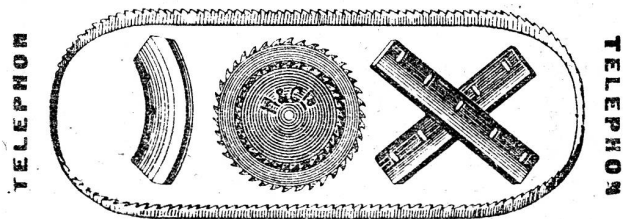
**Hausmann & Co., Liebefeld b. Bern**

Gratis-Preislisten verlangen. Gratis-Preislisten verlangen.

**Krallentäfer** 16 und 24 mm dick, diverse Längen  
**Englische Riemen** 24, 28, 33 u. 37 mm stark  
**Pitch-pine-Riftriemen** 24 mm stark, 9 cm breit  
**Hohlkehlen, Verkleidungen etc.**  
 empfiehlt in trockener, sauber und exakt gearbeiteter Ware  
**die Holzmanufaktur im Grund, Ebnat**  
 417 **von Carl Bösch.**  
 Man verlange Preisliste.

## Hausmann & Co.

Sägen- und Maschinenmesser-Fabrik am bei Wädenswil



empfehlen als Spezialität: 1053

1a extra Qualität Kreis-, Kalt- und Bandsägen, Nutfräsen  
 Hobel-, Kehl-, Hack- und Häckselmesser mit Garantie.  
 Spannen von Kreissägen, auffrischen von Kaltsägen unter billigster Berechnung.

zu verkaufen: 665  
 Tadelloser  

## Elektromotor

  
 Modell Brown & Boveri.  
**J. P. Fopp, Pontresina.**

## G. Feucht

mech. Werkstätte  
**Seen** bei Winterthur.  
 Lager, Kauf und Verkauf von  
**gebrauchten Motoren**  
 aller Systeme, fahrh. Motoren,  
**Kraftgas-Motoren**  
 sowie  
 Automobile und Lastwagen.

### Umänderung

aller Systeme Gas- und Petrol-  
 motoren in Benzinmotoren mit  
 elektr. Magnet- oder Glührohr-  
 Zündung. 3004  
**Reparaturen jeder Art.**

Billigste und sauberste  
 Lieferung aller 3237a

## Drechslerwaren

Spezialist für  
**Massen- und  
 Tapeziererartikel**  
 sämtliche Kleinmöbel  
**Ch. Singer, mech. Drechslerei,**  
 Fruthwil (Kt. Thurgau.)

Messing- **GUR** Aluminium  
 Rot- **GUR** Zink  
 Bronze- **GUR** 1751

liefert schnell, sauber und  
 dicht, nach eigenen oder ein-  
 gesandten Modellen die

**Metallgiesserei Gimpert & Cie.**  
**Küsnacht-Zürich.**



Goldleisten-,  
 Rahmen- und Spiegel-Fabrik

## AUGUST MÜLLER-ZUBER

in WYL (Kt. St. Gallen)

Gallerieleisten □ Spiegel □ Tableaux

# Bildhauer Drechsler Modellschreiner

welche die englischen **Werkzeuge**, Marke „HERRING BROS“ kennen,  
 kehren nie wieder zu einem andern Fabrikat zurück. Diese Werkzeuge sind in  
 Qualität und Façon wirklich das Beste, was die Werkzeugfabrikation produziert.  
 Ueberzeugen Sie sich davon und verlangen Sie Muster und illustrierten Prospekt.  
 Reichhaltiges Sortiment und Allein-Verkauf: 3427

**F. BENDER, Spezial-Geschäft für la. Holzbearbeitungs-Werkzeuge,**  
 Oberdorfstrasse 9, **ZÜRICH.**

Patent erwirkung u. Verwertung  
**H. L. SIEBENECK**  
 ZÜRICH, Sonnenquai 10 (Zürcherhof)



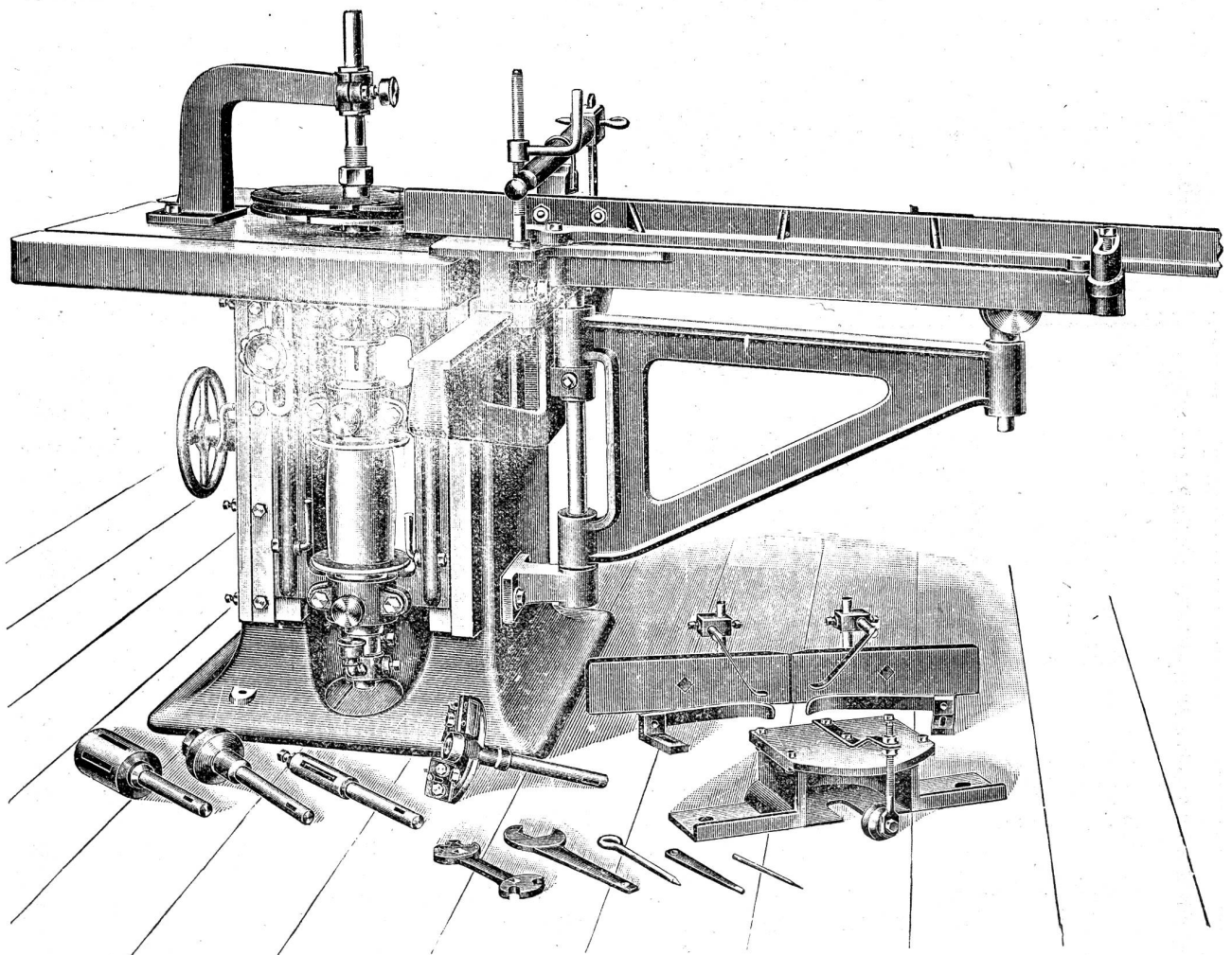
# Holzbearbeitungs-Maschinen

## A. Müller & Cie., Brugg (Aargau)

### Maschinenfabrik und Eisengiesserei

2927 c

Grosses Lager in allen gangbaren Holzbearbeitungsmaschinen zu billigen Preisen und jeder gewünschten Garantie. Grosse Kraftersparnis da Transmissionen und Maschinen mit Ringschmierung ausgeführt werden. Die Triebräder an den Hobelmaschinen sind automatisch gefräst, die Wellen geschliffen. Bedeutende Vorzüge gegenüber anderen Systemen.



Kataloge gratis und franko

Ingenieurbesuch