

**Zeitschrift:** Illustrierte schweizerische Handwerker-Zeitung : unabhängiges Geschäftsblatt der gesamten Meisterschaft aller Handwerke und Gewerbe

**Herausgeber:** Meisterschaft aller Handwerke und Gewerbe

**Band:** 26 (1910)

**Heft:** 33

**Rubrik:** Aus der Praxis - für die Praxis

### **Nutzungsbedingungen**

Die ETH-Bibliothek ist die Anbieterin der digitalisierten Zeitschriften. Sie besitzt keine Urheberrechte an den Zeitschriften und ist nicht verantwortlich für deren Inhalte. Die Rechte liegen in der Regel bei den Herausgebern beziehungsweise den externen Rechteinhabern. [Siehe Rechtliche Hinweise.](#)

### **Conditions d'utilisation**

L'ETH Library est le fournisseur des revues numérisées. Elle ne détient aucun droit d'auteur sur les revues et n'est pas responsable de leur contenu. En règle générale, les droits sont détenus par les éditeurs ou les détenteurs de droits externes. [Voir Informations légales.](#)

### **Terms of use**

The ETH Library is the provider of the digitised journals. It does not own any copyrights to the journals and is not responsible for their content. The rights usually lie with the publishers or the external rights holders. [See Legal notice.](#)

**Download PDF:** 18.03.2025

**ETH-Bibliothek Zürich, E-Periodica, <https://www.e-periodica.ch>**

geschäft Brun, Hirschengraben-Kasimir Pfyfferstraße usw. Für das Ausstellen von Lebensmitteln ist die Erfindung außerordentlich wichtig.

**Spülrohre aus Stahl** finden in neuer Zeit immer größeren Anklang, da sie gegenüber den bisher verwendeten Bleirohren ganz wesentliche Vorteile aufweisen. Die verzinkten Stahlrohre sowohl als auch die hochglanzpolierten Aluminiumrohre werden fertig abgepaßt geliefert, so daß das Biegen, Schneiden und Löten an der Arbeitsstelle entfällt. Bei über dem Verputz verlegten Abfallrohren ist man bei Verwendung dieser Stahlrohre vor mutwilligen Beschädigungen und Verbeulungen geschützt. Die Stahl- und Aluminiumabfallrohre liefert die Firma Wilhelm Baum & Co., Wien II.

„D.-Ung. Fr.“

**Die Gesamtweltproduktion an Zinn.** Diese ist in stetigem Zunehmen begriffen; die Federated Malay States, sowie die Insel Banca und Billiton haben ihre Ausfuhr an Zinn nicht unwesentlich gesteigert. Australien verschifft nach wie vor den größten Teil seiner Zinnerze nach Singapur, soweit dieselben nicht im Lande selbst verschmolzen werden. China hat mit der etwas besseren Tendenz des Zinnmarktes seinen Export an Zinn vergrößert, desgleichen ist die Ausfuhr von Zinnerzen aus Bolivia wieder größer geworden, und als neuer Faktor sind jetzt die Verschiffungen aus Transvaal in Erscheinung getreten, die einen beachtenswerten Umfang erreichen. An Rohmaterial für die europäischen Zinnhütten fehlt es somit nicht, trotzdem in England einige der bedeutendsten alten Hüttenwerke ihre Leistungsfähigkeit durch günstig angelegte Neubauten ganz bedeutend erhöht haben. Besonders fühlbar macht sich die Konkurrenz von englischem Zinn in Frankreich und Nordamerika, wo der Kampf um diese Absatzgebiete ohne jeglichen Gewinn, zum Teil sogar mit Verlust für den Fabrikanten, geführt wird. Der Absatz in Oesterreich und Deutschland ist befriedigend, sollte aber nach den im allgemeinen günstigen Berichten über die Beschäftigung der Metallindustrien zu schließen, größer werden. Die Entzinnung von Weißblechabfällen, die von einigen Werken im großen Maßstabe betrieben wird, hat einen derartigen Umfang angenommen, daß jährlich mehrere tausend Tonnen Zinn in Form von Metall oder Zinnsalzen zurückgewonnen werden. Der börsenmäßige Handel in Zinn besteht gegenwärtig fast ausschließlich in London. Es sind aber Bestrebungen im Gange, in Hamburg eine „Hamburger Metallbörse“ zu gründen, um sowohl für Zinn als auch für Kupfer Termingeschäfte einzuführen.

## Literatur.

Schweizerischer Notizkalender. Taschen-Notizbuch für jedermann. XIX. Jahrgang 1911. 160 Seiten 16<sup>o</sup>. Preis in hübschem, geschmeidigem Leinwand-Einband nur Fr. 1.20. Druck und Verlag von Bächtler & Co. in Bern.

Ein gut eingerichteter, gefälliger und billiger Kalender ist der Schweizerische Notiz-Kalender. Nebst 142 gut eingeteilten Seiten für Tages-, Kassa- und andere Notizen enthält er das Wichtigste, das jedermann stets gerne bei sich trägt. Wer diesen praktischen, wirklich unentbehrlichen Kalender einmal gehabt hat, wird denselben alljährlich wieder bestellen.

Bei eventuellen Doppelsendungen oder unrichtigen Adressen bitten wir zu reklamieren, um unnötige Kosten zu sparen. Die Expedition.

## Aus der Praxis — für die Praxis.

NB. Verkaufs-, Tausch- und Arbeitsgesuche werden unter diese Rubrik nicht aufgenommen; derartige Anzeigen gehören in den Inseratenteil des Blattes. Fragen, welche „unter Chiffre“ erscheinen sollen, wolle man 20 Gts. in Marken (für Zufendung der Offerten) beilegen.

### Fragen.

**979.** Wer liefert prima wasserdichte Arbeitsbüche, die auch bei anhaltendem Regenwetter ihren Zweck erfüllen? Offerten an die Zementwaren-Fabrik Olten.

**980.** Welche Maschinenfabrik oder mech. Werkstätte könnte eine Hobelmaschine liefern, kombiniert oder auch geteilt zum Dicks- und Abrichthobeln, von nur 25–35 cm Messerbreite? Die Maschine soll ganz leicht konstruiert sein, da nur dünnere Spezialartikel gehobelt werden müssen. Offerten mit Preisangabe unter Chiffre M F 980 an die Exped.

**981.** Wer hätte eine gut erhaltene, leistungsfähige Schindelmaschine mit Kraftbetrieb für ord. Dachschindeln zu verkaufen, oder wer baut solche? Offerten mit Preisangabe unter Chiffre W 981 an die Exped.

**982.** Für einen zu erstellenden Holzschopf von 30–40 m Länge wird geeignetes Gebäude auf Abbruch zu kaufen gesucht.

**983.** Wer hätte eine gebrauchte, gut erhaltene Desupiersäge von 4×5 Zoll Sägfläche mietweise abzugeben, eventuell zu verkaufen? Offerten an Fr. Surri, mech. Drechslerei, Brugg (Bern).

**984.** Wie viel täglichen Zins darf man für ein 6–8 HP Automobil verlangen?

**985.** Welche Holzhandlung ist in der Lage, eichene Gittermast-Aussätze von 22/22 cm Querschnitt und 3–4 m Länge nach bestimmten Angaben billig abzugeben?

**986.** Wer hat gebrauchte, gut erhaltene Rieß- und Sandwaschmaschinen abzugeben? Ausführliche Offerten, wenn möglich mit Zeichnung, unter Chiffre Z 986 an die Exped.

**987.** Wozu wird Apfelbaumholz am meisten verwendet?

**988.** Wer hätte einen leichten Sägegang, neu oder gebraucht, aber gut erhalten, billig abzugeben, event. wer liefert nur das komplette Eisenwerk zu einem solchen, ohne Montage? Offerten mit äußerster Preisangabe an G. Malz-Gis, mechanische Schreinerei, Nußbaumen b. Baden (Aargau).

**989.** Wer liefert Pfahlschuhe für runde Pfähle und Spundwände?

**990.** Wer kann mir ein Material empfehlen, welches den Zweck hat, das durch einen Sprungschalter an elektrischen Apparaten verursachte Geräusch zu mindern oder aufzuheben? Off. Antworten unter Chiffre B 990 an die Exped.

**991.** Wo bezieht man in der Schweiz Spähne zum Flechten (sog. Spähnenkörbe)?

**992.** Wer hat eine neue oder gebrauchte Brennholzfräse zu billigstem Preise abzugeben? Offerten an Leo Hürlimann, Chem. Walchwil.

**993.** Wer hat zufällig einen gebrauchten, jedoch noch tauglichen funktionierenden Gleichstrommotor, 220 Volt, von 3–5 HP, mit oder ohne Schaltbrett, abzugeben, und zu welchem Preis? Offerten unter Chiffre W 993 an die Exped.

**994.** Wer hätte ein gebrauchtes, jedoch ganz gut erhaltenes Sandmahlwerk, ohne Steinbrecher, zum Walzen harten Rießes abzugeben? Kraftbedarf nicht über 4–5 PS.

**995.** Wer liefert für autogene Schweißanlage Schweißbrenner, Wasserverschlüsse, Inhaltsmanometer mit Reinigungventil.

**ROLLADEN**  
**ROLJALOUSIEN**  
**WILH. BAUMANN HORGEN**  
**JALOUSIENLADEN**  
**ROLLSCHUTZWÄNDE**  
1860

Schutzbrillen und wo bezieht man Sauerstoff? Offerten an Fr. Mettler, Sohn, Arth. Eisenkonstruktions-Werkstätte und Gasapparatenfabrik.

**996.** Wer liefert monatlich rund 100 Stück dreifach verleimte Erlenplatten, sauberes Fabrikat, Größe 200x100 und 200x110? Offerten unter Chiffre W 996 an die Expd.

**997.** Wer liefert autogenisch geschweißte Ringe in größeren Böfen von 1000 Stück billig? Offerten unter Chiffre N 997 an die Expd.

**998 a.** Wer wäre Lieferant von 1000 Stück zugeschnittenen Buchenholzstücken, 12x12 cm, und einer Länge von 13 cm? Da diese Holzstücke für Walzen überdreht werden, brauchen solche nicht ganz vollkantig zu sein? **b.** Wer hätte event. Buchenloden, oder dito Hälblinge entsprechender Dicke abzugeben? Offerten an S. Bietenholz, Drechslerwarenfabrik, Pfäffikon (Zürich).

**999.** Wer gibt mir sachverständigen Aufschluss, wie eine Holz-Trockenanlage zweckentsprechend erstellt werden kann? Habe für meine Zimmererei und Bauwerkerei elektrischen Betrieb und wünsche einen Trockenofen, in welchem für 6 m lange Bretter circa 8 m<sup>3</sup> Raum ist. Für Heizung sollten Späne und Holzabfälle dienen. Offerten an Jean Züllig, mech. Zimmergeschäft und Bauwerkerei, Egnach (Thurgau).

**1000.** Wer liefert amerikanische Holzbearbeitungsmaschinen, speziell große Schleifmaschinen? Offerten unter Chiffre B 1000 an die Expd.

**1001.** Wer liefert gut vernickelte Gussstücke (Grauguss) nach Modellen? Offerten unter Chiffre B 1001 an die Expd.

**1002.** Welches sind die vorteilhaftesten Luftdruck-Schmiedehämmer und wer liefert solche? Offerten an S. Imbach, Hammerwerk, Nebikon (Luzern).

**1003.** Ich will ein Schienengeleise anlegen für Bauholz-Transport. Wie starke Schienen braucht es und wer hätte solche Schienen, gebraucht, aber gut erhalten, 600—700 m, abzugeben? Offerten an Robert Müller, Bünzen (Aargau).

**1004.** Wer hätte ältere Rippenröhren oder Radiatoren für Dampfheizung abzugeben? Offerten an Gebr. Müller, Partetterie, in Alpnach-Dorf.

**1005.** Wie liefert kleine Bohrmaschinen, am liebsten mit Kraftbetrieb, mit welchen man kleine Löcher von 0,5 mm bohren kann?

**1006 a.** Hätte jemand einen Schieberhahn, 75 mm, in Messing oder Rotguss, billig abzugeben? **b.** Wie vernichtet man alte Mühlehammer am vorteilhaftesten? Offerten an Alb. Hug, Pflugfabrikant, Maschwanden (Zürich).

**1007.** Welche mech. Werkstätte befasst sich mit der Lieferung von Pressen zur Pressung von Britetts-Bausteinen aus Säge- und Maschinenspänen in eisernen Formen? Größte Einpressung circa 12—14 cm, Druck 5000—10,000 Kg. mittelst Kraftbetrieb, Leistung circa 3—4 Pressungen pro Minute. Offerten unter Chiffre M 1007 an die Expd.

**1008 a.** Wer in der Schweiz fabriziert Fleischbörz-Apparate? **b.** Wer in der Schweiz befasst sich oder baut Enteisungs-Apparate für eisenhaltiges Wasser? Offerten und Kataloge unter Chiffre D 1008 an die Expd.

**1009.** Wer hätte billigt abzugeben, gebraucht, aber noch ganz gut erhalten: 1 kompl. englische Drehbank mit Kröpfung, Drehlänge 3—3½ m, Spitzenhöhe 250—300 mm; 5—7 Stück Gängelager, 40 oder 45 mm Bohrung mit Ringschmierung oder gew. Sellers; 1 Transmissionswelle, circa 7 m lang, zu obigen Lagern passend; Rippenheizrohre? Offerten unter Chiffre H 1009 befördert die Expd.

**1010.** Wer hätte einen halben oder ganzen Waggon Magazinholz abzugeben und zu welchem Preis? Stämme in jeder Dicke?

**1011.** Wer hätte die Freundlichkeit zu beantworten, ob es tunlich ist, Kellermauern bei jetziger Witterung, bis zu 3 Grad Kälte, zu betonieren, und ob Gipsbretter, wenn man die Fugen mit Leinwand überzieht, sicher Gipsdecken vor Risse schützen?



## Asphalt-

### und Cementarbeiten aller Art

Trottoirs, Keller- und Brauerei-Böden, Terrassen, Korridore Remisen, Magazine, Durchfahrten etc.

#### Asphaltierung von Kegelbahnen

Stallböden Plättli-Böden 2450 b

Asphalt-Parkett

Asphalt-Blei-Isolierplatten zu Isolierungen.

Dachpapp-Dächer

Holzplasterungen

Holzzement-Dächer

Mehrfährige Garantie für alle Arbeiten.

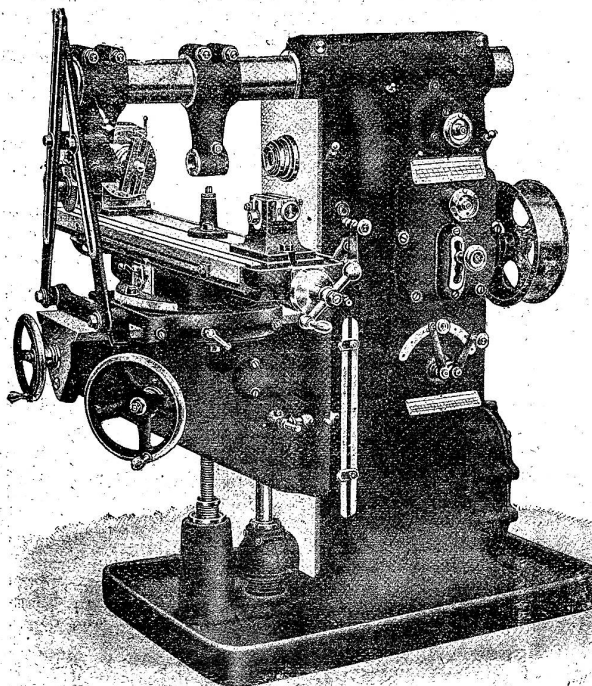
**KOCH & C<sup>ie</sup>,** vormals E. Baumberger & Koch  
\*Asphalt- und Zementgeschäft, BASEL.

#### Antworten.

Auf Frage 961. Holzene Wagenräder jeder Gattung und Stärke, bis auf 11 cm Felgenreite, liefert als Spezialität: Christian Müller, Wagnermeister, Oberhofen b. Eggen (Aargau).

Auf Frage 964. Praktische Schmirgelschleifmaschinen liefert die Maschinenfabrik Landquart.

Auf Frage 964. Eine gut erhaltene Schmirgelschleifmaschine mit Gusskänder hat billigt abzugeben: Heinrich Wertheimer, Zollstraße 20, Zürich III.



## W. Wolf

Ingenieur:  
**Zürich**

vormals 551

Wolf & Weiss

## Werkzeug- Maschinen

Permanente Ausstellung.  
Spezialmaschinen für den Automobilbau. Einrichtung ganzer Werkstätten. Präzisions-Fräsmaschinen aller Art in höchster Vollendung, sowie Drehbänke, Hobel- und Shaping-Maschinen, Bohrmaschinen, Schleifmaschinen, Bohrwerke etc. etc.

## Gelegenheitskauf!

## Glaser-Diamanten

der Schweiz. Diamanten-Industrie mit Garantie für andauernden Schnitt, wegen Aufgabe des Artikels mit den Ankaufspreisen samthalt oder einzeln

zu verkaufen.

**A. Bachmann**

4102 Eisenhandlung  
Schönenwerd (Soloth.).

## Zu verkaufen

zirca 25 m<sup>3</sup> saubere

## Rottannen- Klotzbretter

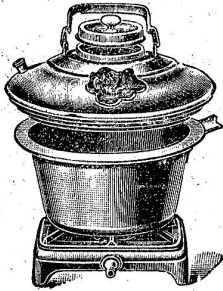
auf jede gewünschte Dimension geschnitten. Ia. Schwarzwälderware.

Offerten unt. Chiffre R 4077 an die Expedition.

# F. BENDER, Oberdorfstr. 9, ZÜRICH I

Pfannendeckel „Caldor“.  
Ohne extra Brennmaterialkosten,  
erhält man in diesem Deckel 2 bis  
4 Liter sauberes, siedendes Wasser  
zur Kaffee- oder Theezubereitung  
oder zum Abwaschen.

Sehr praktisch! Sparsam!



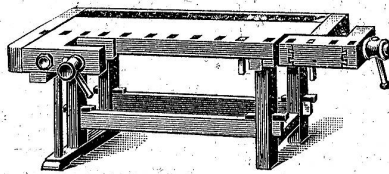
Nr. 1 2 3

f. Pfannen 18-22 22-26 26-30 cm

Preis 3.50 3.80 4.10

Hauptgrösse ist Nr. 2.

## la. Höbel



## Hobelbänke HERRING Bildhauer- und Drechsler-Werkzeuge

Zinkzulagen : Leim

Fournierböcke : Fournierpressen

Verlangen Sie Werkzeugkatalog.

## Werkstattlampe

mit 20“ Brenner

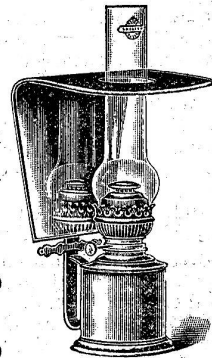
## „Matador“

mit vorzüglicher Leuchtkraft mit  
nickelplattiertem Schirm, wie Bild.

Fr. 7.50.

□□□

Eine prima  
Lampe mit  
gleichem  
Bassin, jedoch  
mit gewöhn-  
lichem Weiss-  
blechschirm  
und gewöhn-  
lichem  
14“ Brenner  
kostet Fr. 4.80



□□□

3679

Auf Frage 970. Die Lieferung von Vollgattern in neuester und vollendetster Ausführung, sowie komplette Sägeeinrichtungen übernimmt zu kouranten Preisen das Ingenieurbureau H. von Arx & Cie. Zürich I, Seidengasse 13.

Auf Frage 970. Leistungsfähige, beste Vollgatter liefert die Firma Rud. Brenner & Cie., Basel. Verlangen Sie in ihrem eigenen Interesse Spezialofferte. Die Montagen werden durch bestgeschulte Fachleute unter voller Garantie gemacht.

Auf Frage 970. Vollgatter jeder Größe, sowie Transmissionen etc. liefern und montieren fertig zum Gebrauch: Gebr. Sigrist, Maschinenfabrik, Giswil (Obw.). Wünschen mit Fragesteller in Verbindung zu treten.

Auf Frage 970. Vollgatter, neuester und solider Konstruktion, sowie die dazu nötige Transmission, liefert als Spezialität die Maschinenfabrik und Eisengießerei von J. Vogt-Benninger & Cie. in Uzwil (St. Gallen).

Auf Frage 970. Vollgatter und einfache Gattersägen mit Einfahrgatter, sowie Transmissionen liefert rasch und billig die Maschinenfabrik Landquart.

Auf Frage 971. Rollen, Lager und Führungsgeleise für Fräsen, eventuell auch Rollwagen und Geleise liefern billigst: Gebr. Sigrist, Maschinenfabrik, Giswil (Obw.).

Auf Frage 971a. Komplette Radfäse jeder Art, als auch Geleise mit eisernen Schwellen können Ihnen prompt und billig liefern: Dehler & Cie., Eisen- und Stahlwerke, Marau.

Auf Frage 971c. Rollen samt Lager und Führungsgeleise für Fräsewagen, sowie komplette Einrichtungen fertigen billigst: Dehler & Cie., Eisen- und Stahlwerke, Marau.

Auf Frage 975. Wir haben momentan eine für Ihren Zweck passende Dampfmaschine, gebraucht, aber noch sehr gut erhalten, zu besonders günstigem Preisangebot abzugeben: H. von Arx & Cie., Ingenieurbureau, Zürich I, Seidengasse 13.

## Submissions-Anzeiger.

Der Nachdruck dieser vollständigsten Zusammenstellung aller in der Schweiz publizierten Submissionen ist untersagt.  
Die Redaktion.

**Zürich.** Oekonomieverwaltung des Klosters Fahr bei Schlieren. Wasserversorgungsanlage. Pläne etc. bei Karl Staub, Wasserbautechniker, Zug. Eingaben bis 20. November an obige Verwaltung.

**Basel.** Sekundarschulhaus Neubau Niesen. Installationsarbeiten (Gas, Wasser- und Abtritt-Einrichtungen). Vorschriften im Hochbau-bureau I, Münsterplatz 11, Basel. Eingaben mit der Aufschrift „Installationsarbeiten Niesen“ bis 26. November, nachmittags 3 Uhr, an das Sekretariat des Bau-departements in Basel.

**Thurgau.** Neubau Wohn- und Oekonomiegebäude für J. Eberhard, Handelsmann, in Müllheim. Glaser, Schreiner, Hafner- und Malerarbeiten. Pläne etc. bei Architekt H. Studer in Weinfelden. Offerten bis 20. November an H. Meier, Maurer- und Gipsermeister in Müllheim.

**Grossh. bad.** Bahnbauinspektion. A. Bahnsteig-halle auf der Station Thuringen. Erd-, Grab-, Maurer-, Zimmer-, Schreiner-, Dachdecker-, Blecher- und Malerarbeiten, Eisenkonstruktionen. — B. Schirmhalle auf der Station Herblingen. Erd-, Grab-, Maurer-, Zimmer-, Blecher- und Malerarbeiten. Pläne etc. im Hochbau-bureau der Gr. Bahnbauinspektion in Singen, Ecke Hegau- und Mollstrasse, Zimmer 14. Eingaben mit Aufschrift „Angebot auf Hochbauarbeiten“ bis 30. Nov., abends 5 Uhr, an obige Verwaltung.

**Eidgenossenschaft.** Schreiner- und Malerarbeit zu 20 Gebäuden der Kasernenanlagen in Wülach und Kloten. Pläne etc. bei der eidg. Bauinspektion in Zürich (Claustrasse 37). Offerten mit Aufschrift „Angebot für Kasernenanlagen Wülach-Kloten“ bis 24. Nov. an die Direktion der eidg. Bauten in Bern.

**Zürich.** Städtische Straßenbahn Zürich. Malerarbeit der Werkstättevergrößerung Seefeld. Bedingungen auf dem techn. Bureau (Nr. 56) im Verwaltungsgebäude Waisenhausquai. Offerten mit Aufschrift „Malerarbeiten zur Werkstättevergrößerung Seefeld“ bis 19. November an den Bauvorstand II, Waisenhausquai.

**Bern.** Einkaufsgenossenschaft des Berner oberl. Dachdeckermeister-Verbandes. Lieferung sämtlicher Dachungsmaterialien pro 1911: Schindeln, Ziegel, Dachlatten, Schiefer, Dachpappe usw. Offerten bis 19. November an Gottfried Spring, Dachdeckermeister, Thun.

**Bern.** Feldschützengesellschaft Zwischenflüh Schwenden. Zimmer-, Maurer- und Erdarbeiten für die neue Schießanlage. Nähere Auskunft durch Chr. Widmer beim Hüfeli und Wiltz, Mani. Eingaben bis 21. November an dieselben.

**Bern.** Maurer- und Zimmerarbeiten für 2 Wohngebäude für Rob. Wenger-Zimmermann, Schreinermeister, beim Schönegg in Thierachern. Pläne etc. bei H. Tschuggen, Architekt, Thun. Termin 21. November.

**Luzern.** Kirchensanftbau Luzern. Zimmer-, Spengler- und Dachdeckerarbeiten. Pläne etc. bis 17. Nov. je nachmittags 2-4 Uhr bei Architekt G. Vogt, Reckenbühlstr. 8, Luzern. Offerten mit Aufschrift „Offerte Kirchensanftbau Luzern“ bis 19. November mittags 12 Uhr an J. Gut-Schwyder, Pilatusstr. 39, Luzern.

**Appenzell A.-Rh.** Schulhausneubau in Herisau. Bezirk Einsiedeln. Birta 100 m<sup>2</sup> Korflinoctum, 100 m<sup>2</sup> Gips-Strich, 230 m<sup>2</sup> buchene Parkettböden, 115 m<sup>2</sup> Pitschpfe-Längerrahmen, Terrazzoböden, sanitäre Anlage, Wasser-