

**Zeitschrift:** Illustrierte schweizerische Handwerker-Zeitung : unabhängiges Geschäftsblatt der gesamten Meisterschaft aller Handwerke und Gewerbe

**Herausgeber:** Meisterschaft aller Handwerke und Gewerbe

**Band:** 29 (1913)

**Heft:** 20

## Werbung

### Nutzungsbedingungen

Die ETH-Bibliothek ist die Anbieterin der digitalisierten Zeitschriften. Sie besitzt keine Urheberrechte an den Zeitschriften und ist nicht verantwortlich für deren Inhalte. Die Rechte liegen in der Regel bei den Herausgebern beziehungsweise den externen Rechteinhabern. [Siehe Rechtliche Hinweise.](#)

### Conditions d'utilisation

L'ETH Library est le fournisseur des revues numérisées. Elle ne détient aucun droit d'auteur sur les revues et n'est pas responsable de leur contenu. En règle générale, les droits sont détenus par les éditeurs ou les détenteurs de droits externes. [Voir Informations légales.](#)

### Terms of use

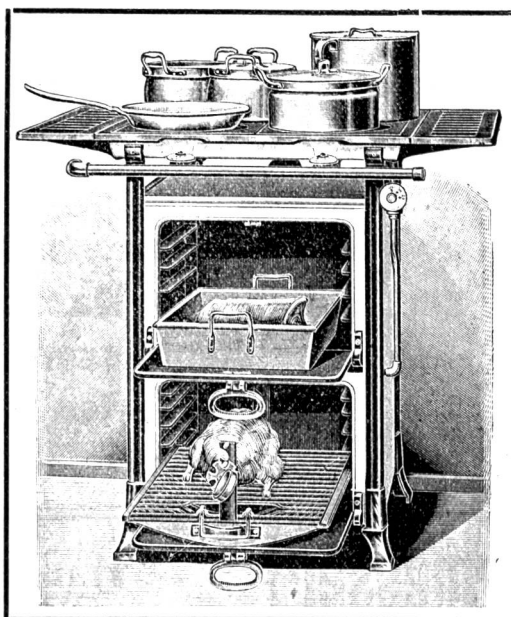
The ETH Library is the provider of the digitised journals. It does not own any copyrights to the journals and is not responsible for their content. The rights usually lie with the publishers or the external rights holders. [See Legal notice.](#)

**Download PDF:** 22.01.2025

**ETH-Bibliothek Zürich, E-Periodica, <https://www.e-periodica.ch>**

**Doppel-  
Zwillings-  
Brenner**

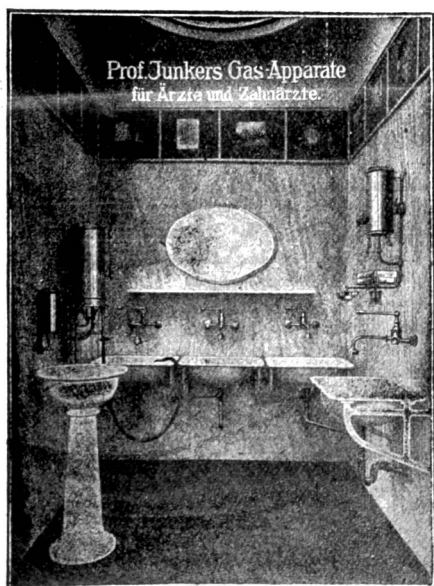
**:: 1911 ::**



**Doppel-  
Brater**

**:: 1912 ::**

**Prometheus-Familien-Gasherde**



**Prof. Junkers' Spezial-**

**Gasapparate**

**Aerzte und Anstalten.**

Verlangen Sie hierüber unsere Listen:

Nr. 493 - **Der Gasherd**

Nr. 485 - **Warmwasserversorgung und Raumheizung**

Versandt gratis und franko.

**Munzinger & Co., Zürich.**



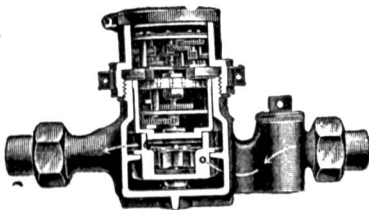
Vollkommenste  
**Sicherheits-Mischventile**

für  
**Bäder, Operations-Waschtische  
 Spültische, Wasch-Toiletten  
 Krankenhäuser, Kliniken  
 Laboratorien, Aerzte  
 Friseure.**

**Patent-Wassermesser**

**Trockenläufer ohne Stopfbüchse**

System W. G. Volz. + Patent No. 35 471



**Hauptvorteile:**

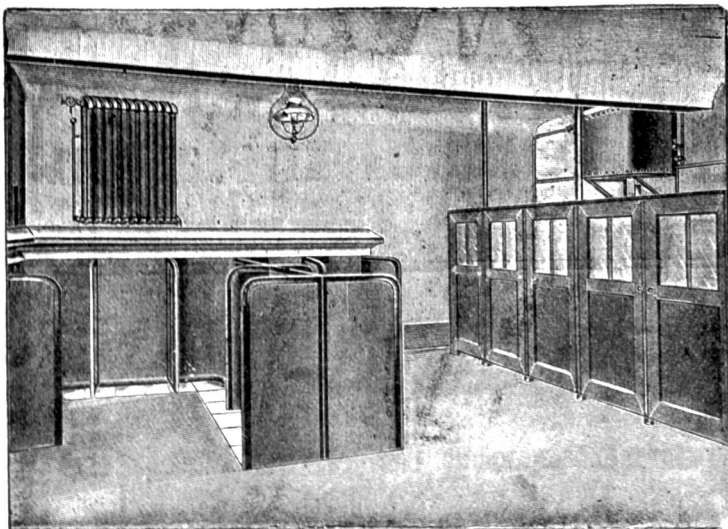
Wegfall der Stopfbüchse oder Undichtwerden derselben, deshalb bedeutend höhere Empfindlichkeit gegen die bisherigen Flügelrad-Wassermesser.

Kein Verschlammen des Zählwerkes und des Zifferblattes, weil das Zählwerk vollständig im Trockenen arbeitet u. gegen Eindringen von Wasser geschützt ist.

Denkbar einfachste Konstruktion, daher leichtes Auseinandernehmen. Reinigen des Schlammtopfes auch von unten.

Kombinierte Wassermesser mit Umschaltventil.

**Munzinger & Co., Zürich.**



**Sanitol-  
 Pissoirs**

sind für

**Schulen, Fabriken  
 Bahnhöfe etc.**

**die besten Anlagen.**

# Duralumin,

eine Aluminium-Legierung (D. R. P.) mit hohen mechanischen Eigenschaften, in Blechen, Stangen, Drähten, Profilen und endlosen Bändern. Für Deutschland, Holland, Belgien und die Schweiz

alleinige Hersteller:

<sup>20 d</sup>  
**Dürener Metallwerke, A.-G.,**  
**Düren** (Rheinland).

**Vertäfelung**  
**Tür- & Täferfüllungen-**  
**Wandverkleidungen**  
**Saal- & Zimmerdecken-**  
**fensterbänke -**  
**fenstersimsen**

# ETERNIT

3631

b  
969

## E. KIESSLING & CO, LEIPZIG-PLAGWITZ

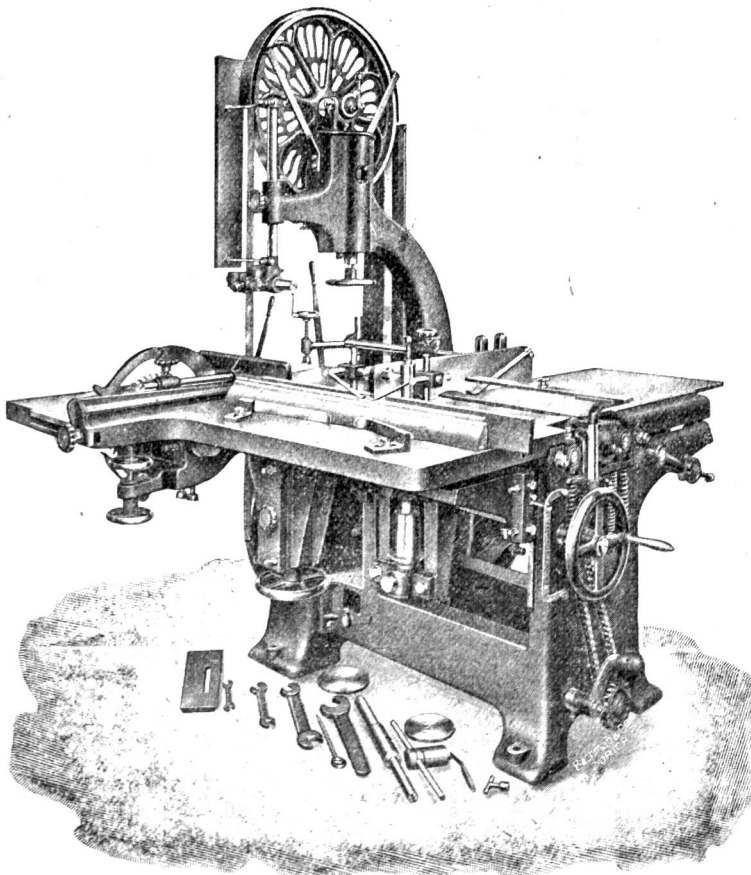
Spezialfabrik für

1622 u

### Säge- und Holzbearbeitungs-Maschinen.

Bevollmächtigter Ingenieur für die Schweiz: **Ernst Weber, Zürich 7, Steinwiesstrasse 21.**

Un der Intern. Kaufach-Ausstellung, Leipzig, Maschinenhalle I, werden eine grössere Anzahl unserer Maschinen im Betriebe vorgeführt.



Neueste

## Universal-Schreinerei- Maschine

(Bandsäge, Kreissäge, Abricht- und Dicke-  
hobelmaschine, Kehlmaschine,  
Langlochbohrmaschine)

mit prima Kugellagerung.

Geringster Kraftverbrauch. — Bei sehr be-  
schränkten Raumverhältnissen besonders zu  
empfehlen. — Keine Transmission notwendig,  
da direkter Antrieb vom Motor auf das Vor-  
gelege. 960 b

**Hobelmaschine** mit runder Sicher-  
heits-Messerwelle, 530 mm Hobelbreite.

**Bandsäge** mit Doppelzapfenlagerung,  
mit 70 cm Rollen.

Alle Apparate mit Ausnahme der Bandsäge  
in der gleichen Schnitttrichtung.

*Kostenvoranschläge und fachmännische  
Ratschläge gratis.*

**Maschinenfabrik**  
**Holzscheiter & Hegi, Zürich 3**  
Manessestrasse 190.

# J. Traber's Witwe, Chur

**Metalldruckerei und Ornamentenfabrik**  
empfehlte sich für

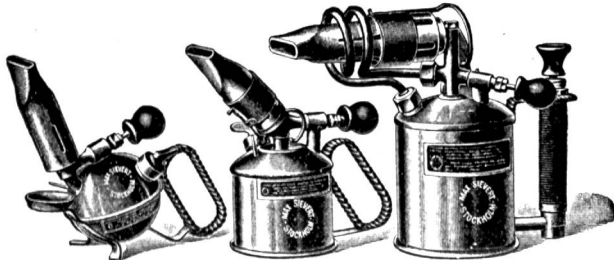


Lieferung aller Drück-  
und Stanz-Arbeiten in  
Kupfer, Eisen  
Blei, Zink etc.

Preise und Album gratis und  
franko 1493 \*

## Sievert's schwedische Benzin-Lötlampen

mit breitem Mundstück  
unentbehrlich für Maler.



**NEU!** **NEU!**

Grösstes Lager bei  
**C. Karcher & Cie.**

Werkzeug- und Maschinengeschäft  
Zürich, Niederdorf 32. [3884 d u

## Peter & Co., Zürich

Telephon 4167 o Rennweg 15 u. 17 o Telephon 4167

**Fensterglas, belg. u. von der Saar**  
**Spiegelglas, belegt und unbelegt**  
**Rohglas, glatt und gerippt** 1864

**Drahtglas-, Diamant- u. Kathedralgläser**  
**Glasziegel o Zürschoner o Fensterkitt.**

Wir fabrizieren und reparieren

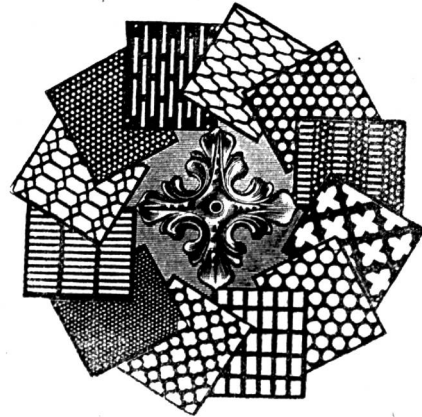
4189

**Gasmesser**  
**Gasautomaten**  
**Wassermesser**

Gasmesserfabrik Luzern.

## H. Heer & Cie., Olten

Spezialfabrikation für gelochte Bleche  
und verwandte Artikel.



19

## Renfer & Cie., A.-G., Bözingen-Biel

Sägereien, Hobel- und Spaltwerk

:-: Parqueterie :-: 4967

## Grosses Lager in Schnittwaren

aller Holzarten und Dimensionen.

Bauholz nach Liste

Hobelwaren in Janne und Pitch-Pine

**PARQUETS** in allen Dessins.



Gesetzlich geschützte  
**unübertroffene**  
**Kaltwasserfarben**

**IDEAL Nr. 1**

für innen und auswendig. Nur  
mit kaltem Wasser anzurühren.

## Brillantweiss für in- wendig

Ersatz für Leimfarbe, solid, konkurrenzlos billig, mit  
heissem Wasser anzurühren. 198

Allein-  
Fabrikanten: **Meier & Schwegler, Zürich**

Prospekte und Zeugnisse durch den Fabrikanten und den  
Alleinverkäufer für die deutsche Schweiz:

**C. Höchner, Lackfabrik, Berneck (St. Gallen).**

## ZENTRALHEIZUNGEN

erstellen  
**MOERI & Cie** Zentralheizungsfabrik  
**LUZERN.**

1283

Ue 3810