

**Zeitschrift:** Illustrierte schweizerische Handwerker-Zeitung : unabhängiges Geschäftsblatt der gesamten Meisterschaft aller Handwerke und Gewerbe

**Herausgeber:** Meisterschaft aller Handwerke und Gewerbe

**Band:** 29 (1913)

**Heft:** 24

## Titelseiten

### Nutzungsbedingungen

Die ETH-Bibliothek ist die Anbieterin der digitalisierten Zeitschriften. Sie besitzt keine Urheberrechte an den Zeitschriften und ist nicht verantwortlich für deren Inhalte. Die Rechte liegen in der Regel bei den Herausgebern beziehungsweise den externen Rechteinhabern. [Siehe Rechtliche Hinweise.](#)

### Conditions d'utilisation

L'ETH Library est le fournisseur des revues numérisées. Elle ne détient aucun droit d'auteur sur les revues et n'est pas responsable de leur contenu. En règle générale, les droits sont détenus par les éditeurs ou les détenteurs de droits externes. [Voir Informations légales.](#)

### Terms of use

The ETH Library is the provider of the digitised journals. It does not own any copyrights to the journals and is not responsible for their content. The rights usually lie with the publishers or the external rights holders. [See Legal notice.](#)

**Download PDF:** 22.01.2025

**ETH-Bibliothek Zürich, E-Periodica, <https://www.e-periodica.ch>**

# Handwerker-Zeitung

Zürich II (Blotcherweg 38)

Direktion: Walter Senn-Holdinghausen.

Zürich, 11. September 1913.

## Heinrich Brändli, Asphalt-, Dachpappen- und Holzzement-Fabrik, Horgen

empfeht in gut gelagerter Ware

**ASPHALT-PAPPEN**, besandet und unbesandet, in diversen Stärken in Rollen und Streifen geschnitten.

**HOLZZEMENT**, vorzüglich bewährt.

**Asphalt-Isolierplatten**, einfach und komb., für Fundamentabdeckungen, Gewölbe und Brücken etc.  
**Isolierfilz, Isolierteppiche** unter Fussböden, hinter Tapeten etc. **Asphaltklebemasse** für Kiesklebedächer.

Telephon Nr. 38. Telegramm-Adr.: Heinrich Brändli, Horgen.

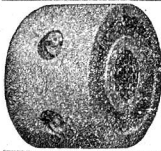
79



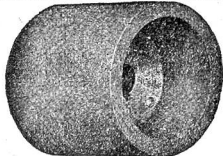
### Beste Ausführung.

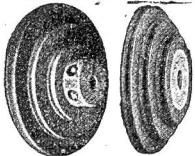
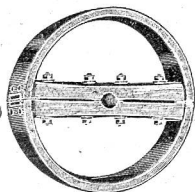

**„Prini“**  
 + PAT.  
 D. R. P.

 Durchmesser 1200 mm  
 nur c. 20 kg.

**2 teil. Transmissions-Scheibe „PRINI B“**  
 mit **Gussnabe**, Bambusspeichen, Kranz aus Langholzfournierplatten.  
 Durchm. 250—1200 mm **bis 15 PS** Gewicht  
 Breite 80—200 mm bei 200 Touren 3—24 kg

**Transmissions-Scheibe „Prini T“**

2-teil. Adhäsionsscheibe.

**Unveränderlich. Neu!**  
 Durchm. 40-300 mm **bis 15 PS** Gewicht  
 Breite 40-300 mm bei 200 Touren 0,2-19 kg

**Motor-Scheibe „PRINI M“**

 neue 1-teilige Adhäsionsscheibe.  
**Grosse Kraftersparnis**  
 bis 50% leichter als Gusscheiben  
 Durchm. 40—300 mm  
 Breite 40—300 mm

**Schnur-Scheiben „PRINI S“**
1- und 2-teilig **Neuheit!**
 Leicht, gefällig, unveränderlich  
 Durchm. 40—300 mm Gewicht  
 Breite 40—300 mm kg 0,2—10

**2-teil. Holzriemenscheibe „PRINI H“**  
 NEU! Adhäsionsscheibe. NEU!

 Kranz aus Langholzfournierplatten  
 Leichteste existierende Riemenscheibe.  
 Durchm. 150—1200 mm Gewicht  
 Breite 60—300 mm 0,5—38 kg

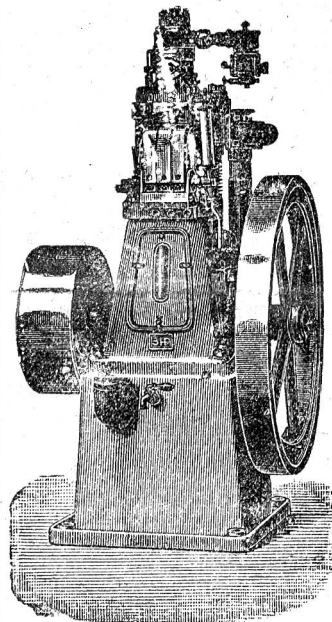
Grosse Lagerbestände, daher schnellste Lieferung.

Riemenscheibenfabrik

**Wehrli & Dr. Eduardoff**

Schöntalstrasse 6 — Zürich III — Telephon 8688

— Preislisten auf Verlangen kostenfrei. —

**Billige Preise.**

**Weber & Co.**

Maschinenfabrik und Glesserei

**USTER**

empfehlen ihre bewährten

Benzin-, Gas- u. Petroleum-

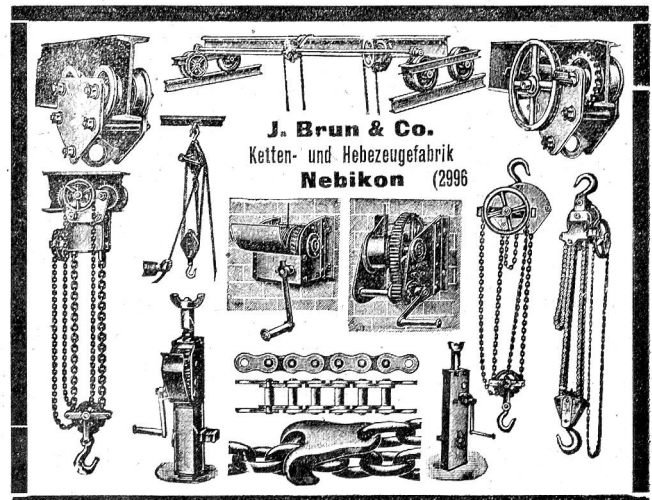
**Motoren**
**Rohöl-Motoren**

 Verbrauch nur zirka  
 2 1/2 Cts. pr. Std. u. HP.

 Fahrbare Bandsägen und  
 Spaltmaschinen 1492

Benzin-Lokomobilen.

Abonnements auf die „Illustrierte Schweizer Handwerker-Zeitung“ werden stets entgegengenommen.


**J. Brun & Co.**

Ketten- und Hebezeugfabrik

**Nebikon** (2996)



# Isoliermaterialien aller Art für Bauzwecke Meynadier & Cie, Zürich 8



Generalvertreter für die Schweiz der Firma  
CARL SCHMIDT & Co. in HIRSCHBERG (Schlesien).

Fabrik in AFFOLTERN bei Zürich, für:

**echt schlesischen Holzcement**  
**Ia. Asphalt-Dachpappen.** Isolierschichten etc.

Prima Deckpapiere, roh oder imprägniert

**Asphalt-Klebmasse** für Kiesklebedächer

**Asphalt-Mastix : Trinidad-Goudron**

**Prima Karbolineum — Petrefakt**

**Asbest- u. Korkplatten — Torfmuß**

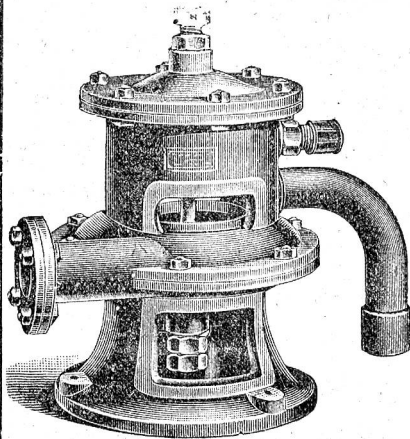
**Isolier-Filzkarton — Isolier-Papier**

(gegen Schall, Kälte und Wärme) gegen Feuchtigkeit  
unter Parquets, Linoleum, Täfer, Tapeten etc.

**Ia. Schiffskitt** bestes Binde- und Dichtungsmittel für Glas,  
(Betonkitt) Holz, Stein, Metall etc. 757 b

**Asphaltkitt** 1. zum Verdichten der Holz- und Stein-  
pflaster, 2. der Muffen von Kanalaröhren u.  
3. zum Isolieren von Mauerwerk.

**Durotect** für Isolierungen und Bedachungen.



## Fritz Wunderli

Ventilatoren-Fabrik 2306 e u

Uster

Altbewährte Spezialität in:

# Ventilatoren

für Schmiedefeuer mit Druckwasserbetrieb.

Hunderte im Gebrauch im In- und Auslande.

Wegen Nichtgebrauch

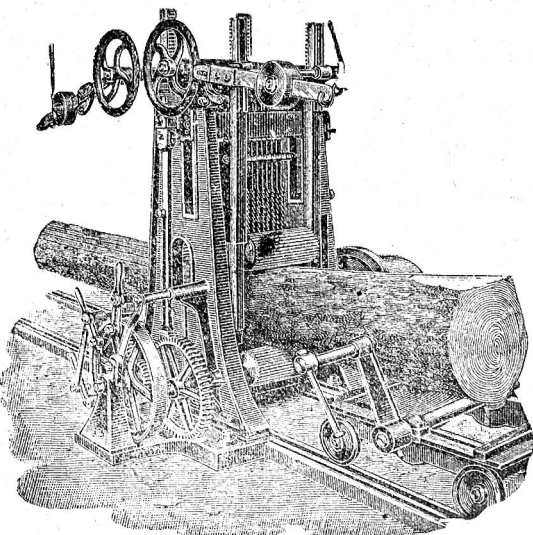
ist ein 7—8 HP gutgehender

## Benzinmotor

spottbillig abzugeben

bei (3390

Gebr. Furrer, zur Säge  
Eschenbach (St. Gallen).



## Ernst & Cie Müllheim (Thurg.)

Spezialitäten: 1179 b

Kompl. Einrichtungen  
für Sägereien.

Vollgatter : Einfache Gatter  
eventuell mit **Einsatz**  
und **Walzenvorschub.**

**Bauholzfräsen.**

Wasserräder  
für alle Verhältnisse, in Holz od. Eisen.

Transmissionen



50—100  
**SCHREIBMASCHINEN**  
OCCASION — REBUILT  
ALLE SYSTEME — OHNE UND  
MIT SICHTBARER SCHRIFT —  
VERMIETEN FÜR LEHR — AUS-  
HILFS — UND PROBEZWECKE —  
ZU WIRKLICH VORTEILHAFTEN  
BEDINGUNGEN ODER VERKAUFEN  
KONKURRENZLOS BILLIG — AUCH  
AUF ABZAHLUNG.

SCHLICHT & Co., ZÜRICH  
BAHNHOFSTRASSE 51  
9266 TELEPHON 9266

**Erfindungs-Patente**  
Marken-Muster-  
& Modell-Schutz im In- u. Ausland  
vormals  
**H. KIRCHHOFER** ZÜRICH  
Bourry-Séquin & Co. 1880.  
Gegründet

Löwenstrasse 51. 14409/

# SCHMIDT & SOHN, Holzhandlung, ZÜRICH

Ia. slaw. Eichenbretter. Ia. Tannenklotzbretter, bosnische u. andere Provenienzen: Pitchpine,  
Yellowpine, Ia. gedämpfte slaw. Buchenbretter, Engl. Riemen, Krallentäfer, Fusslambris etc.

Trockenanlagen 2341 Hobelwerk