

**Zeitschrift:** Illustrierte schweizerische Handwerker-Zeitung : unabhängiges Geschäftsblatt der gesamten Meisterschaft aller Handwerke und Gewerbe

**Herausgeber:** Meisterschaft aller Handwerke und Gewerbe

**Band:** 29 (1913)

**Heft:** 44

## Werbung

### Nutzungsbedingungen

Die ETH-Bibliothek ist die Anbieterin der digitalisierten Zeitschriften. Sie besitzt keine Urheberrechte an den Zeitschriften und ist nicht verantwortlich für deren Inhalte. Die Rechte liegen in der Regel bei den Herausgebern beziehungsweise den externen Rechteinhabern. [Siehe Rechtliche Hinweise.](#)

### Conditions d'utilisation

L'ETH Library est le fournisseur des revues numérisées. Elle ne détient aucun droit d'auteur sur les revues et n'est pas responsable de leur contenu. En règle générale, les droits sont détenus par les éditeurs ou les détenteurs de droits externes. [Voir Informations légales.](#)

### Terms of use

The ETH Library is the provider of the digitised journals. It does not own any copyrights to the journals and is not responsible for their content. The rights usually lie with the publishers or the external rights holders. [See Legal notice.](#)

**Download PDF:** 02.02.2025

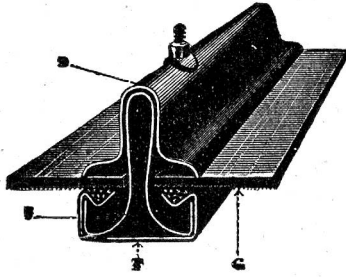
**ETH-Bibliothek Zürich, E-Periodica, <https://www.e-periodica.ch>**

# Kittlose Oberlichter

mit Doppelsprossen aus verzinktem Stahlblech und Einglasung auf elastischer Unterlage, für Fabrikbauten jeder Industrie, Hallen, Gewächshäuser etc.

Schweizer-Fabrikat

System Séquin & Knobel. + Patent 43278.



Bestes Oberlicht der Gegenwart, absolut regen-, schnee- und staubdicht, sicherste und zuverlässigste Glasauflage. 3536

Gefälliges Aussehen. Grösste Haltbarkeit. Billiger Preis.

F Sprossenfuß mit Rinnen und elastischer Scheibenaufgabe. S Sprossensteg mit Schwitzwasserrinnen. G Glasaufgabe. D Deckleiste.

**Simon Kulli**, Fabrik für kittlose Glasbedachungen, **Olten**.

Vertreter: **Koch & Cie.** vormals E. Baumberger & Koch, **Basel**.

# Stehle & Gutknecht - Basel

Basler Zentralheizungs-Fabrik

4890

empfiehlt sich zur Erstellung von Zentralheizungen aller Systeme.

## E. KIESSLING & CO, LEIPZIG-PLAGWITZ

Spezialfabrik für

1622 u

### Säge- und Holzbearbeitungs-Maschinen.

Bevollmächtigter Ingenieur für die Schweiz: Ernst Weber, Zürich 7, Steinwiesstrasse 21.

Internationale Baufach-Ausstellung Leipzig 1913, höchste Auszeichnung: Königlich Sächsischer Staatspreis.

## Maschinenfabrik Rauschenbach A.-G. Schaffhausen

Spezialfabrik für

### Holzbearbeitungs-Maschinen

(Moderne Konstruktionen)

Bandsägen, Langholzfräsen, Sägegänge, Vollgatter, Hobelmaschinen aller Art, Kehl- und Zapfenschneidmaschinen, Langloch-Bohr- und Stemm-Maschinen, Transmissionen

Einrichtung ganzer Sägerei- und Schreinerei-Anlagen

Permanente Ausstellung fertiger Maschinen

Fabrik-Neuanlage mit den modernsten Fabrikations-Einrichtungen

# Munzinger & Co.

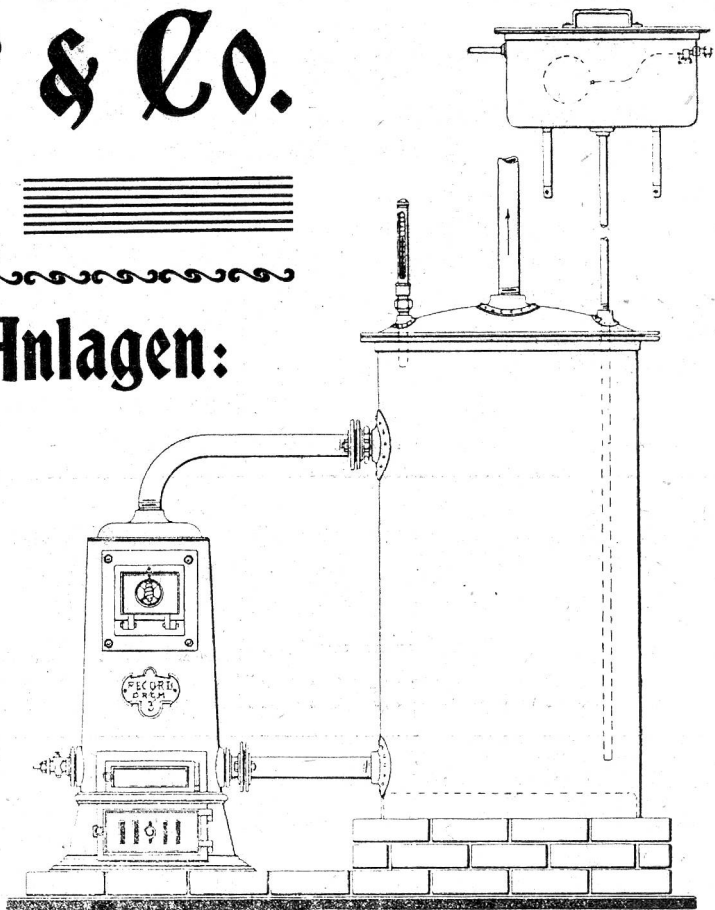
## Zürich

### Für Warmwasser-Anlagen:

Kleinkessel, Boiler  
Reservoirs, Ventile  
Armaturen etc.

**Permanente Ausstellung**

Technisches Bureau.



# Mannesmannröhren - Werke Düsseldorf

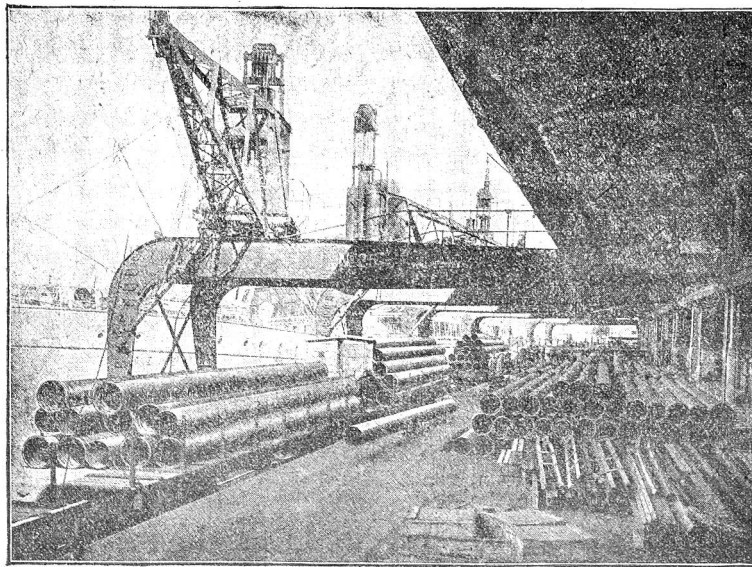
liefern

## nahtlose Röhren

bis zu 300 mm  
inn. Durchmesser  
und 15 m Länge



2999



Lieferung von 20,000 m überlappt-geschweißten Muffenröhren (18")  
nach JOHANNESBURG (Süd-Afr.).

liefern

## geschweisste Röhren

bis zu den grössten  
Durchmessern und in  
allen transportablen  
Längen



Vertreter: **B. Meyer, Zürich** Postfach Bahnhof, Telephon 110.24