

**Zeitschrift:** Illustrierte schweizerische Handwerker-Zeitung : unabhängiges Geschäftsblatt der gesamten Meisterschaft aller Handwerke und Gewerbe

**Herausgeber:** Meisterschaft aller Handwerke und Gewerbe

**Band:** 30 (1914)

**Heft:** 26

## Werbung

### Nutzungsbedingungen

Die ETH-Bibliothek ist die Anbieterin der digitalisierten Zeitschriften. Sie besitzt keine Urheberrechte an den Zeitschriften und ist nicht verantwortlich für deren Inhalte. Die Rechte liegen in der Regel bei den Herausgebern beziehungsweise den externen Rechteinhabern. [Siehe Rechtliche Hinweise.](#)

### Conditions d'utilisation

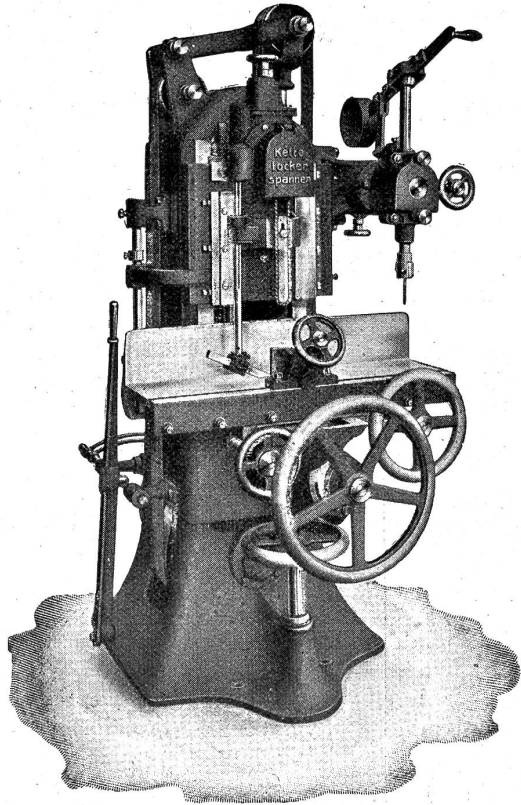
L'ETH Library est le fournisseur des revues numérisées. Elle ne détient aucun droit d'auteur sur les revues et n'est pas responsable de leur contenu. En règle générale, les droits sont détenus par les éditeurs ou les détenteurs de droits externes. [Voir Informations légales.](#)

### Terms of use

The ETH Library is the provider of the digitised journals. It does not own any copyrights to the journals and is not responsible for their content. The rights usually lie with the publishers or the external rights holders. [See Legal notice.](#)

**Download PDF:** 02.02.2025

**ETH-Bibliothek Zürich, E-Periodica, <https://www.e-periodica.ch>**



# Maschinenfabrik Holzscheiter & Hegi

Manessestr. 190 **Zürich 3** Manessestr. 190

Fabrikation von Spezialmaschinen  
für die Holzbearbeitung,  
Flächenschleifmaschinen für alle Zwecke.

## Moderne Kettenloch-Fräsmaschine

mit oder ohne vertikale Bohrvorrichtung,  
für 4-kant. Schlitz in Türen u. Fenster.  
Prima Kugellagerung, mit unübertroffener  
Leistungsfähigkeit. 1119

Die Maschine wird in zwei Grössen ausgeführt.

Preislisten und fachmännische Ratschläge gratis.



# Kalk- u. Zementfabriken C. Hürlimann, Brunnen.

Telegramm-Adresse: **Hürlimann Brunnen**

638a

Telephon Nr. 46

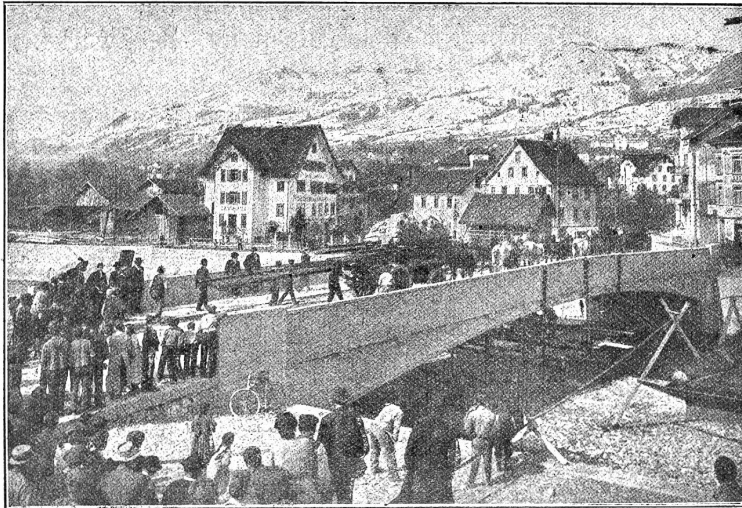
## Prima Portlandzement

mit hoher Anfangsfestigkeit und konstanter Nacherhärtung, schöne Farbe, grosse Anziehbildigkeit, und Plastizität, vorzüglich geeignet für **Zementwarenfabrikation, Eisenbetonbau und Foundationen.**

## Hydraulischer Kalk

seit 18-1 bewährte ganz vorzügliche Qualität. Kombinierte Wagen mit Beilad von Gips (Marke Ennetmoos) Grenoble (Marke Fisch).

**Belastungsprobe der Betonbrücke in Vorderlbach,** 15. April 1913 (siehe Abbildung sowie Bericht der Schweiz. Bauzeitung vom 27. Dezember 1913).



Auszug aus dem offiziellen Bericht.

Ersteller: **Maillart & Co., Zürich.**

Zementlieferant: **C. Hürlimann** in Brunnen

Lichte Spannweite: **36 m.**

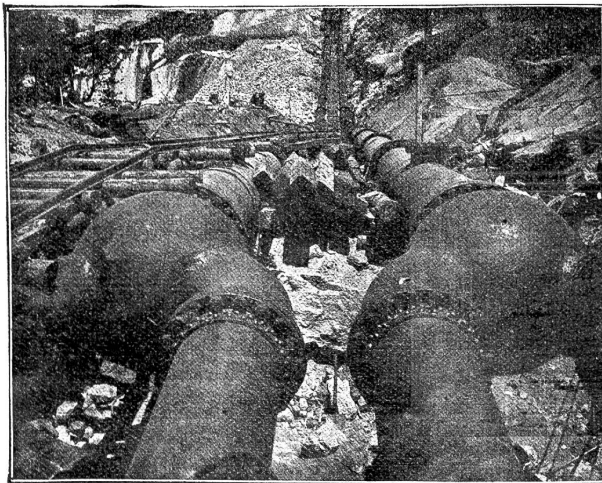
Für die Belastung wurde eine Einzelast von 360 resp. 480 Zentner (ohne Gewicht der Bespannung von 16 Pferden) angenommen. Die Einsenkung bei der Belastung mit 360 Ztr. betrug an den Konsolen-Enden (3 m rechts und links der Brückenmitte) 2,0 mm (rechte Konsole) resp. 2,2 mm (linke Konsole) und in der Mitte der Brücke 2,2 mm.

Die Vollast von 480 Zentner (ohne Bespannung) senkte die Konsolen-Enden um 3 resp. 3,5 mm und die Brückenmitte um 4,0 mm.

### Referenzen:

Mutakorrektion mit 8 Betonbrücken, Silo-Anlage in Altdorf, Rückversicherungs-Gebäude in Zürich und Technische Hochschule in Zürich, etc.

# Mannesmannröhren - Werke Düsseldorf



Turbinenleitung Big Creek, Los Angeles (Californien).

Uebergang von 2 Rohrleitungen auf 4 2517 a  
mittels Y Röhren aus Stahlguss

Gesamtgewicht der Lieferung 3700 Tonnen.

Bisher geliefert

## 125 Turbinen-Leitungen



### Nahtlose Röhren

bis 300 mm lichte Weite.

### Geschweisste Röhren

bis zu den grössten Durchmessern.



Vertreter:

## B. Meyer - Zürich

Postfach Bahnhof - Telephon 110,24