

Zeitschrift: Illustrierte schweizerische Handwerker-Zeitung : unabhängiges Geschäftsblatt der gesamten Meisterschaft aller Handwerke und Gewerbe

Herausgeber: Meisterschaft aller Handwerke und Gewerbe

Band: 30 (1914)

Heft: 27

Werbung

Nutzungsbedingungen

Die ETH-Bibliothek ist die Anbieterin der digitalisierten Zeitschriften. Sie besitzt keine Urheberrechte an den Zeitschriften und ist nicht verantwortlich für deren Inhalte. Die Rechte liegen in der Regel bei den Herausgebern beziehungsweise den externen Rechteinhabern. [Siehe Rechtliche Hinweise.](#)

Conditions d'utilisation

L'ETH Library est le fournisseur des revues numérisées. Elle ne détient aucun droit d'auteur sur les revues et n'est pas responsable de leur contenu. En règle générale, les droits sont détenus par les éditeurs ou les détenteurs de droits externes. [Voir Informations légales.](#)

Terms of use

The ETH Library is the provider of the digitised journals. It does not own any copyrights to the journals and is not responsible for their content. The rights usually lie with the publishers or the external rights holders. [See Legal notice.](#)

Download PDF: 02.02.2025

ETH-Bibliothek Zürich, E-Periodica, <https://www.e-periodica.ch>

Churer Lackfabrik, Basel
 261] Beste Bezugsquelle von:
Lacken und Farben für jeden industr. Betrieb.
Hyperolin wetterfeste Façadenfarbe
Mackein Leimfarben-Ersatz
Ferrolineum
 Rostschutzfarbe für Eisenkonstruktionen aller Art.
Bronzen, Pinsel, Schwämme, Leim etc.

BLEI
 Wir sind immer Käufer von sauberem
Altweichblei
 in Röhren, Platten etc. oder in Blöcke umgeschmolzen und bezahlen hiefür die höchsten Tagespreise. 768
Kabelwerke Brugg A.-G.
 vorm. Otto Suhner & Cie.,
Brugg.

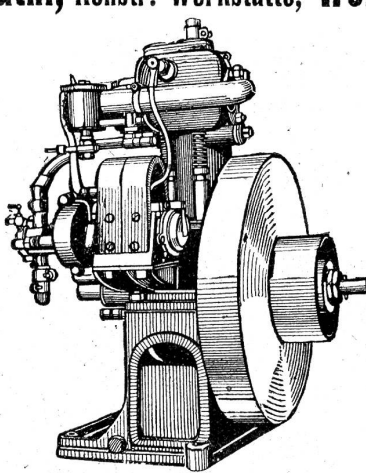
SENN-HOLDINGHAUSEN ERBEN
 BUCHDRUCKEREI **ZÜRICH 2** Fachblätterverlag
 TELEPHON Nr. 5084 BLEICHERWEG Nr. 38

Schweizer Baublatt
 ::: Unabhängiges Geschäftsblatt aller Bauinteressenten :::
Illust. schweizerische Handwerker-Zeitung
 Erstes Geschäftsorgan für die schweizer. Meisterschaft
Der Installateur
 Schweizerisches Zentralorgan für das gesamte Installations- und Montagewesen
Holz
 Schweizerisches Zentralorgan für Holzindustrie und Holzhandel. Offizielles und obligatorisches Organ des Schweiz. Holzindustrie-Vereins
Schweizer Industrie-Zeitung
 Geschäftsblatt für Fabrik-Betriebe, verbunden mit der
Schweizer Textil-Zeitung
 ...
 ANNONCENREGIE:
Fritz Schüek & Sohn
 Postfach 7 **ZÜRICH-Enge** Bleicherweg 38
 Probennummern gratis

Verzinkerei Zug A.-G.
in ZUG
 Telefon Nr. 341. — Telegr.-Adr.: Verzinkerei Zug.
Verzinkte, lackierte und rohe Blechwaren, Blecharbeiten jeder Art für die Industrie usw.
Lohnverzinkung
 (Feuerverzinkung im Vollbad.) Mit den neuesten Maschinen und Einrichtungen versehenes Etablissement. Geleise-Anschluss.
 (Z.ä. 2696 g) 1230

Peter & Co., Zürich
 Telefon 4167 • Rennweg 15 u. 17 • Telefon 4167
Fensterglas, belg. u. von der Saar
Spiegelglas, belegt und unbelegt
Rohglas, glatt und gerippt
Drahtglas-, Diamant- u. Kathedralgläser
Glasziegel □ Zürschoner □ Fensterkitt.

J. Lüthi, Konstr.-Werkstätte, Worb D



Benzinmotoren stabil und fahrbar
Bandsägen
Fräsen 4287 c
Spaltmaschinen Hunderte
Lastaufzüge - von Referenzen -
 Kompl. Anlagen f. Holzbearbeitungs-Werkstätten aller Art
 Gebrauchte Motoren älterer Konstruktion auf Lager

Kalk- u. Zementfabriken C. Hürlimann, Brunnen.

Telegramm-Adresse: **Hürlimann Brunnen**

638a

Telephon Nr. 46

Prima Portlandzement

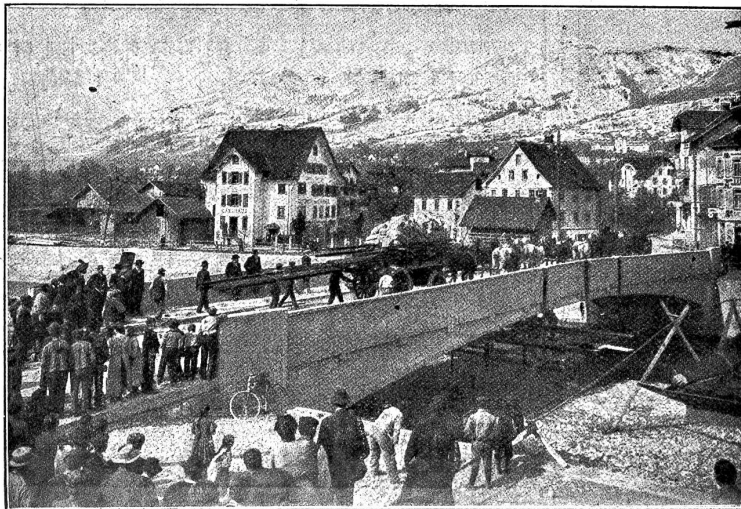
mit hoher Anfangsfestigkeit und konstanter Nacherhärtung, schöne Farbe, grosse Ausgiebigkeit, und Plastizität, vorzüglich geeignet für **Zementwarenfabrikation, Eisenbetonbau und Fundationen.**

Hydraulischer Kalk

seit 1881 bewährte ganz vorzügliche Qualität. Kombinierte Wagen mit Beilad von Gips (Marke Ennetmoos) Grenoble (Marke Fisch).

Belastungsprobe der Betonbrücke in Vorder-Ibach,

15. April 1913 (siehe Abbildung sowie Bericht der Schweiz. Bauzeitung vom 27. Dezember 1913).



Auszug aus dem offiziellen Bericht.

Ersteller: **Maillart & Co., Zürich.**

Zementlieferant: **C. Hürlimann** in Brunnen

Lichte Spannweite: **36 m.**

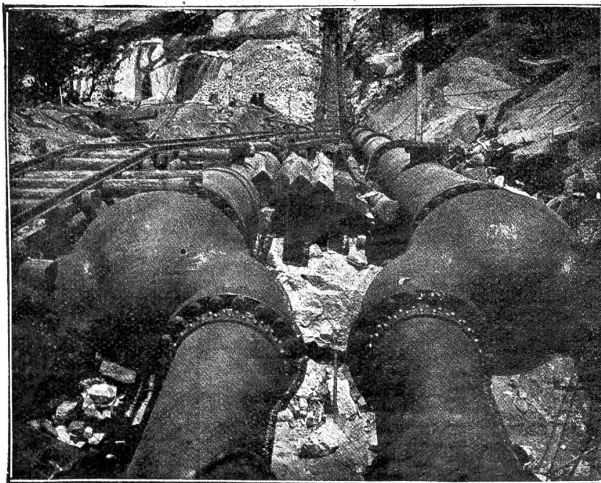
Für die Belastung wurde eine Einzelast von 360 resp. 480 Zentner (ohne Gewicht der Bespannung von 16 Pferden) angenommen. Die Einsenkung bei der Belastung mit 360 Ztr. betrug an den Konsolen-Enden (3 m rechts und links der Brückenmitte) 2,0 mm (rechte Konsole) resp. 2,2 mm (linke Konsole) und in der Mitte der Brücke 2,2 mm.

Die Vollast von 480 Zentner (ohne Bespannung) senkte die Konsolen-Enden um 3 resp. 3,5 mm und die Brückenmitte um 4,0 mm.

Referenzen:

Muotakorrekction mit 8 Betonbrücken, Silo-Anlage in Altdorf, Rückversicherungs-Gebäude in Zürich und Technische Hochschule in Zürich, etc.

Mannesmannröhren - Werke Düsseldorf



Turbinenleitung Big Creek, Los Angeles (Californien).

Uebergang von 2 Rohrleitungen auf 4 mittels Y Röhren aus Stahlguss 2517 a

Gesamtgewicht der Lieferung 3700 Tonnen.

Bisher geliefert

125 Turbinen-Leitungen



Nahtlose Röhren

bis 300 mm lichte Weite.

Geschweisste Röhren

bis zu den grössten Durchmessern.



Vertreter:

B. Meyer - Zürich

Postfach Bahnhof - Telephon 110,24