

**Zeitschrift:** Illustrierte schweizerische Handwerker-Zeitung : unabhängiges Geschäftsblatt der gesamten Meisterschaft aller Handwerke und Gewerbe

**Herausgeber:** Meisterschaft aller Handwerke und Gewerbe

**Band:** 30 (1914)

**Heft:** 30

## Werbung

### Nutzungsbedingungen

Die ETH-Bibliothek ist die Anbieterin der digitalisierten Zeitschriften. Sie besitzt keine Urheberrechte an den Zeitschriften und ist nicht verantwortlich für deren Inhalte. Die Rechte liegen in der Regel bei den Herausgebern beziehungsweise den externen Rechteinhabern. [Siehe Rechtliche Hinweise.](#)

### Conditions d'utilisation

L'ETH Library est le fournisseur des revues numérisées. Elle ne détient aucun droit d'auteur sur les revues et n'est pas responsable de leur contenu. En règle générale, les droits sont détenus par les éditeurs ou les détenteurs de droits externes. [Voir Informations légales.](#)

### Terms of use

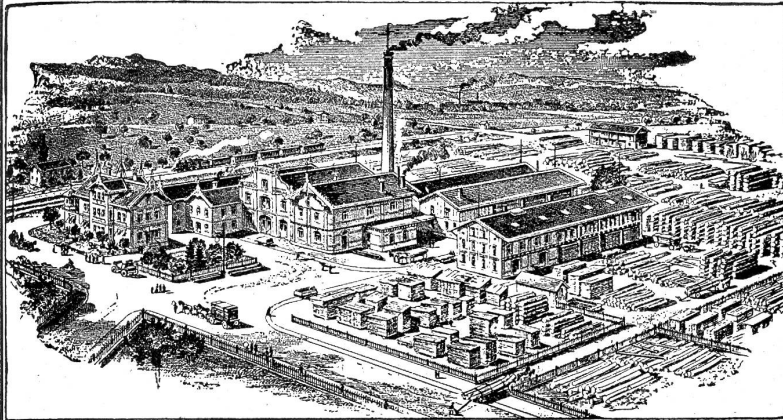
The ETH Library is the provider of the digitised journals. It does not own any copyrights to the journals and is not responsible for their content. The rights usually lie with the publishers or the external rights holders. [See Legal notice.](#)

**Download PDF:** 22.01.2025

**ETH-Bibliothek Zürich, E-Periodica, <https://www.e-periodica.ch>**

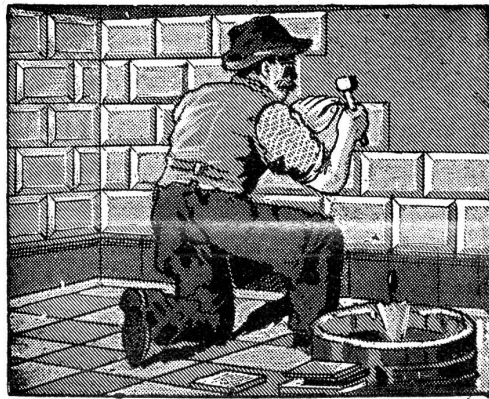
# Ed. Eisenring, Gossau (St. Gallen)

Holzhandlung, Säge- und Hobelwerk, Baugeschäft, Eisenbeton, Schreinerei und Glaserei ————— Telephon Nr. 26



Krallentäfer  
Englische Riemen  
Amerikanische Pitch-pine-Rift-,  
Halb-Rift- und Douglas-Rift-Riemen  
Parquetbödenj

Fertige Türen 2703  
„ Fenster  
„ Jalousieläden  
Fusslambrien, Verkleidungen  
Kehl- und Gesimsleisten  
nach Katalog und Zeichnung.  
Fertige Treppentritte in Buchen- u. Eichenholz  
Geschnittenes Bauholz nach Liste  
in Tanne, Lärche, Eiche u. Pitch-pine.  
Grosses Lager in Schnittwaren  
in jeder Dimension und Holzart, u. a.:  
Tanne, Eichen, Buchen, Lärchen, Föhren etc. etc.  
Trockenanlagen :: Dämpferei



## Sponagel & Co, Zürich

Baumaterialien

Spezialgeschäft für keramische  
**Boden- und Wandbeläge** 4137

Kunstglasurplatten : Wandbrunnen  
Generalvertreter erstklassiger Fabriken .. Kunst-  
gerechte Ausführung der Versetzarbeiten durch  
eigene geschulte Facharbeiter

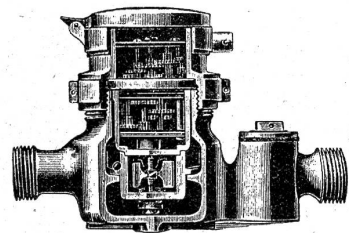
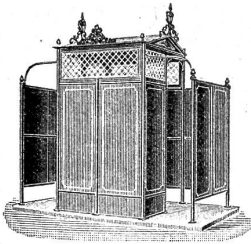
*Kataloge und Preislisten zu Diensten!*

## F. ERNST, Ing., ZÜRICH

Alleiniger Konzessionär für die Schweiz  
der in den meisten Kulturstaaten pat. **Ol-Pissoirs,**  
**System Beetz.**

Generalvertretung für die Schweiz der bestrenommierten  
**Wassermesserfabrik Andrae.**  
Beliebtester Präzisionswassermesser.

Prospekte und Kataloge gratis.



Trockenläufer 2319

## Granitarbeiten

in Urner- und 2582  
Tessinergranit

sowie Arbeiten in Hardsandstein liefert zu äussersten Preisen

**T. Niederberger, Granitgeschäft, Luzern**

# Kalk- u. Zementfabriken C. Hürlimann, Brunnen.

Telegramm-Adresse: **Hürlimann Brunnen**

638a

Telephon Nr. 46

## Prima Portlandzement

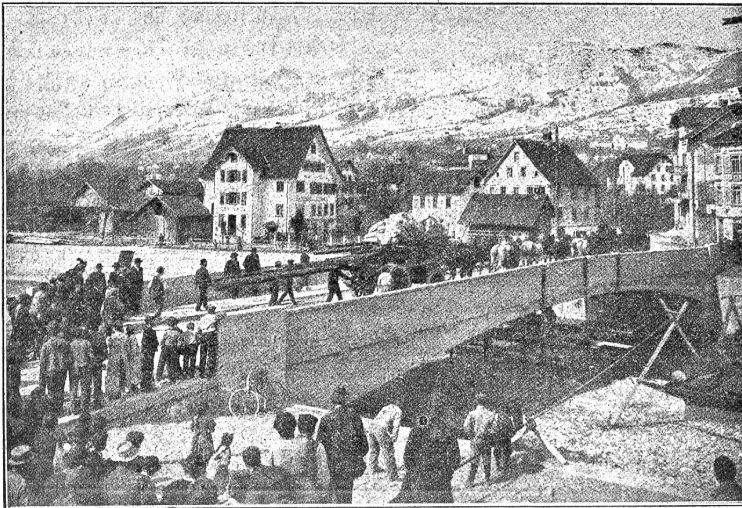
mit hoher Anfangsfestigkeit und konstanter Nacherhärtung, schöne Farbe, grosse Ausgiebigkeit, und Plastizität, vorzüglich geeignet für **Zementwarenfabrikation, Eisenbetonbau und Foundationen.**

## Hydraulischer Kalk

seit 1881 bewährte ganz vorzügliche Qualität. Kombinierte Wagen mit Beilad von Gips (Marke Ennetmoos) Grenoble (Marke Fisch).

### Belastungsprobe der Betonbrücke in Vorder-Ibach,

15. April 1913 (siehe Abbildung sowie Bericht der Schweiz. Bauzeitung vom 27. Dezember 1913).



Auszug aus dem offiziellen Bericht.

Ersteller: **Maillart & Co., Zürich.**

Zementlieferant: **C. Hürlimann** in Brunnen

Lichte Spannweite: **36 m.**

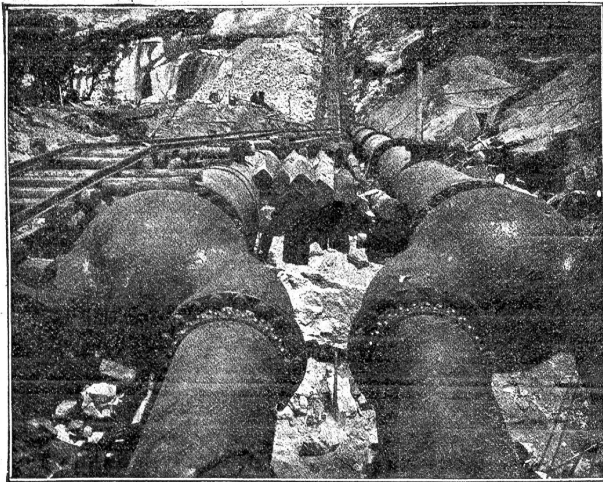
Für die Belastung wurde eine Einzelast von 360 resp. 480 Zentner (ohne Gewicht der Bespannung von 16 Pferden) angenommen. Die Einsenkung bei der Belastung mit 360 Ztr. betrug an den Konsolen-Enden (3 m rechts und links der Brückenmitte) 2,0 mm (rechte Konsole) resp. 2,2 mm (linke Konsole) und in der Mitte der Brücke 2,2 mm.

Die Vollast von 480 Zentner (ohne Bespannung) senkte die Konsolen-Enden um 3 resp. 3,5 mm und die Brückenmitte um 4,0 mm.

#### Referenzen:

Muotakorrekction m't 8 Betonbrücken, Silo-Anlage in Altdorf, Rückversicherungs-Gebäude in Zürich und Technische Hochschule in Zürich, etc.]

# Mannesmannröhren - Werke Düsseldorf



Turbinenleitung Big Creek, Los Angeles (Californien).

Uebergang von 2 Rohrleitungen auf 4 2517 a  
mittels Y Röhren aus Stahlguss

Gesamtgewicht der Lieferung 3700 Tonnen.

Bisher geliefert

## 125 Turbinen-Leitungen



### Nahtlose Röhren

bis 300 mm lichte Weite.

### Geschweisste Röhren

bis zu den grössten Durchmessern.



Vertreter:

## B. Meyer - Zürich

Postfach Bahnhof - Telephon 110,24