

Zeitschrift: Illustrierte schweizerische Handwerker-Zeitung : unabhängiges Geschäftsblatt der gesamten Meisterschaft aller Handwerke und Gewerbe

Herausgeber: Meisterschaft aller Handwerke und Gewerbe

Band: 30 (1914)

Heft: 39

Werbung

Nutzungsbedingungen

Die ETH-Bibliothek ist die Anbieterin der digitalisierten Zeitschriften. Sie besitzt keine Urheberrechte an den Zeitschriften und ist nicht verantwortlich für deren Inhalte. Die Rechte liegen in der Regel bei den Herausgebern beziehungsweise den externen Rechteinhabern. [Siehe Rechtliche Hinweise.](#)

Conditions d'utilisation

L'ETH Library est le fournisseur des revues numérisées. Elle ne détient aucun droit d'auteur sur les revues et n'est pas responsable de leur contenu. En règle générale, les droits sont détenus par les éditeurs ou les détenteurs de droits externes. [Voir Informations légales.](#)

Terms of use

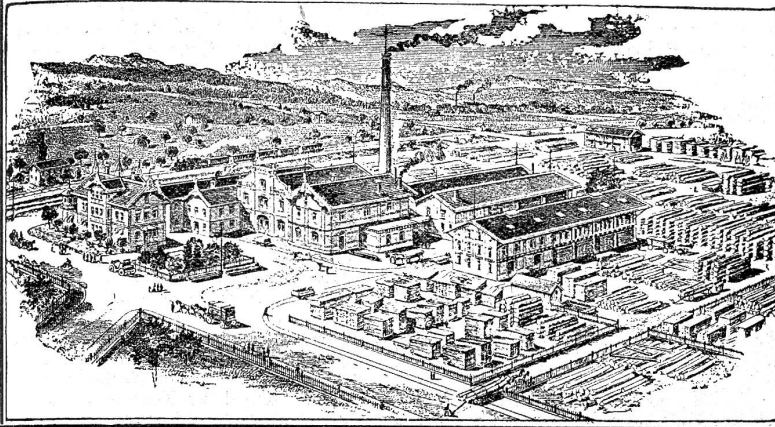
The ETH Library is the provider of the digitised journals. It does not own any copyrights to the journals and is not responsible for their content. The rights usually lie with the publishers or the external rights holders. [See Legal notice.](#)

Download PDF: 18.03.2025

ETH-Bibliothek Zürich, E-Periodica, <https://www.e-periodica.ch>

Ed. Eisenring, Gossau (St. Gallen)

Holzhandlung, Säge- und Hobelwerk, Baugeschäft, Eisenbeton, Schreinerei und Glaserei ————— Telephon Nr. 26



Krallentäfer
Englische Riemen
Amerikanische Pitch-pine-Rift-,
Halb-Rift- und Douglas-Rift-Riemen
Parquetböden

Fertige Türen 2703

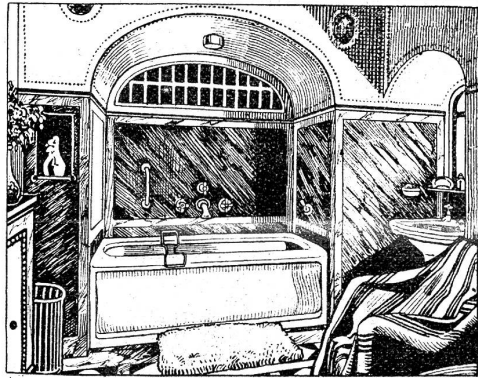
„ Fenster
„ Jalousieläden

Fusslambrien, Verkleidungen

Kehl- und Gesimsleisten
nach Katalog und Zeichnung.

Fertige Treppentritte in Buchen- u. Eichenholz
Geschnittenes Bauholz nach Liste
in Tanne, Lärche, Eiche u. Pitch-pine.

Grosses Lager in Schnitwaren
in jeder Dimension und Holzart, u. a.:
Tanne, Eichen, Buchen, Lärchen, Föhren etc. etc.
Trockenanlagen :: Dämpferei



1594 c

SCHWEIZERISCHE AKTIEN-GESELLSCHAFT
BAMBERGER, LEROI & CO, ZÜRICH
STAUFFACHERQUAI 42/44
ooo

Fabrik sanitärer Wasserleitungsartikel,
Gasapparate und Küchen-Einrichtungen

Eisenwerk-Aktiengesellschaft Bosshard & Cie., Näfels

Gegründet 1856. Brückenbau seit 1870.

Eisenkonstruktions - Werkstätte

Lieferung und Montierung von Eisenkonstruktionen jeder Art.

Maschinenfabrik

Komplette Wehr- u. Schleussenanlagen, Lauf- und Drehkrane, Drehscheiben
Cranmissions-Anlagen, Baumaschinen, Steinbrecher, Betonmischmaschinen.

Giesserei

Maschinen- und Bauguss.

Reichhaltiges Modell-Lager.

Blechballagen-Fabrik

Blechballagen für Farben, Oele, Fette, aus Weiss- und Schwarzblech.

Carbidbüchsen aus verbleitem Blech und Schwarzblech, letztere nach patentiertem Verfahren in
luft- und wasserdichter Ausführung.

Wasserversorgungen.

Gesamtübernahmen.

Sorgfältige Arbeit. — Prompte Bedienung.

2309

Kalk- u. Zementfabriken C. Hürlimann, Brunnen.

Telegramm-Adresse: **Hürlimann Brunnen**

638a

Telephon Nr. 46

Prima Portlandzement

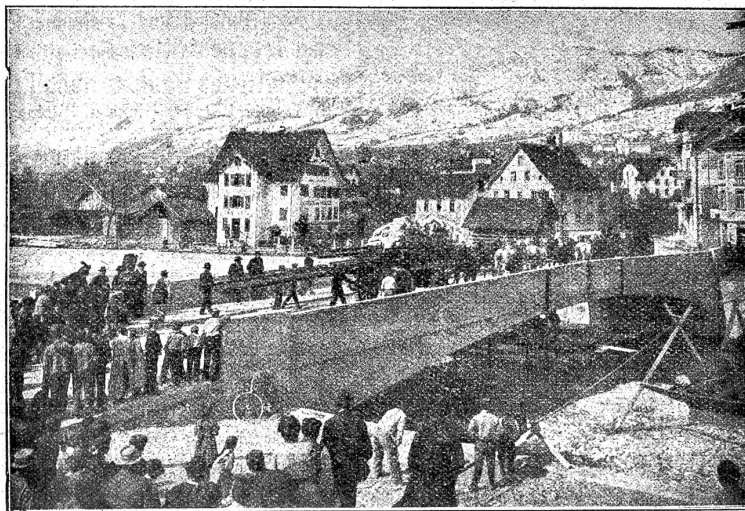
mit hoher Anfangsfestigkeit und konstanter Nacherhärtung, schöne Farbe, grosse Ausgiebigkeit, und Plastizität, vorzüglich geeignet für **Zementwarenfabrikation, Eisenbetonbau und Fundationen.**

Hydraulischer Kalk

seit 1881 bewährte ganz vorzügliche Qualität.
Kombinierte Wagen mit Beilad von Gips (Marke Ennetmoos) Grenoble (Marke Fisch).

Belastungsprobe der Betonbrücke in Vorder-Ibach,

15. April 1913 (siehe Abbildung sowie Bericht der Schweiz. Bauzeitung vom 27. Dezember 1913).



Auszug aus dem offiziellen Bericht.

Ersteller: **Maillart & Co., Zürich.**
Zementlieferant: **C. Hürlimann in Brunnen**

Lichte Spannweite: **36 m.**

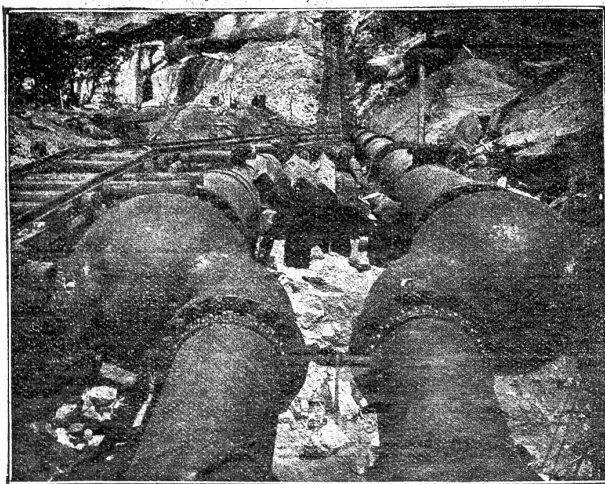
Für die Belastung wurde eine Einzelast von 360 resp. 480 Zentner (ohne Gewicht der Bespannung von 16 Pferden) angenommen. Die Einsenkung bei der Belastung mit 360 Ztr. betrug an den Konsolen-Enden (3 m rechts und links der Brückenmitte) 2,0 mm (rechte Konsole) resp. 2,2 mm (linke Konsole) und in der Mitte der Brücke 2,2 mm.

Die Vollast von 480 Zentner (ohne Bespannung) senkte die Konsolen-Enden um 3 resp. 3,5 mm und die Brückenmitte um 4,0 mm.

Referenzen:

Muotakorrektion mit 8 Betonbrücken, Silo-Anlage in Altdorf, Rückversicherungs-Gebäude in Zürich, Techn. Hochschule in Zürich, Ueberführung Kantonsstrasse und Tram Schwyz-Brunnen, Gotthardbefestigungen etc.

Mannesmannröhren - Werke Düsseldorf



Turbinenleitung Big Creek, Los Angeles (Californien).

Übergang von 2 Rohrleitungen auf 4

2517 a

mittels Y Röhren aus Stahlguss

Gesamtgewicht der Lieferung 3700 Tonnen.

Bisher geliefert

125 Turbinen-Leitungen



Nahtlose Röhren

bis 300 mm lichte Weite.

Geschweisste Röhren

bis zu den grössten Durchmessern.

Vertreter:

Ernst Deffner, Zürich

Postfach Bahnhof - Telephon 110,24