

Zeitschrift: Illustrierte schweizerische Handwerker-Zeitung : unabhängiges Geschäftsblatt der gesamten Meisterschaft aller Handwerke und Gewerbe

Herausgeber: Meisterschaft aller Handwerke und Gewerbe

Band: 30 (1914)

Heft: 41

Werbung

Nutzungsbedingungen

Die ETH-Bibliothek ist die Anbieterin der digitalisierten Zeitschriften. Sie besitzt keine Urheberrechte an den Zeitschriften und ist nicht verantwortlich für deren Inhalte. Die Rechte liegen in der Regel bei den Herausgebern beziehungsweise den externen Rechteinhabern. [Siehe Rechtliche Hinweise.](#)

Conditions d'utilisation

L'ETH Library est le fournisseur des revues numérisées. Elle ne détient aucun droit d'auteur sur les revues et n'est pas responsable de leur contenu. En règle générale, les droits sont détenus par les éditeurs ou les détenteurs de droits externes. [Voir Informations légales.](#)

Terms of use

The ETH Library is the provider of the digitised journals. It does not own any copyrights to the journals and is not responsible for their content. The rights usually lie with the publishers or the external rights holders. [See Legal notice.](#)

Download PDF: 22.01.2025

ETH-Bibliothek Zürich, E-Periodica, <https://www.e-periodica.ch>

Kalk- u. Zementfabriken C. Hürlimann, Brunnen.

Telegramm-Adresse: **Hürlimann Brunnen**

638a

Telephon Nr. 46

Prima Portlandzement

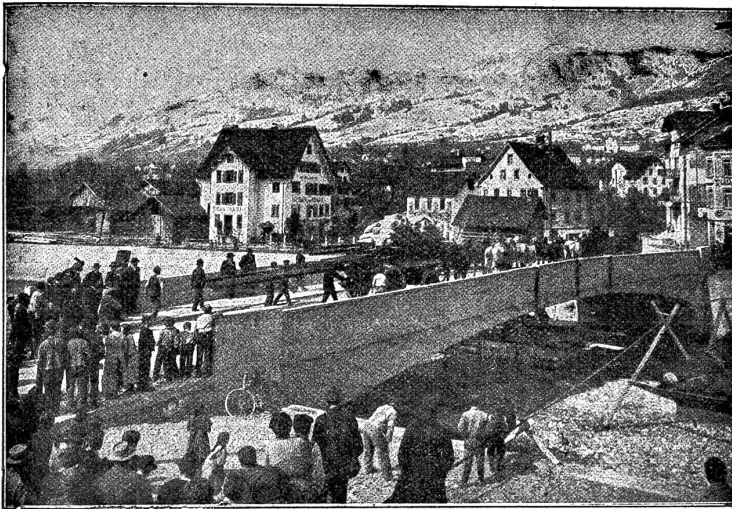
mit hoher Anfangsfestigkeit und konstanter Nacherhärtung, schöne Farbe, grosse Ausgiebigkeit, und Plastizität, vorzüglich geeignet für **Zementwarenfabrikation, Eisenbetonbau und Foundationen.**

Hydraulischer Kalk

seit 1881 bewährte ganz vorzügliche Qualität. Kombinierte Wagen mit Beilad von Gips (Marke Ennetmoos) Grenoble (Marke Fisch).

Belastungsprobe der Betonbrücke in Vorder-Ibach,

15. April 1913 (siehe Abbildung sowie Bericht der Schweiz. Bauzeitung vom 27. Dezember 1913).



Auszug aus dem offiziellen Bericht.

Ersteller: **Maillart & Co., Zürich.**
Zementlieferant: **C. Hürlimann** in Brunnen

Lichte Spannweite: **36 m.**

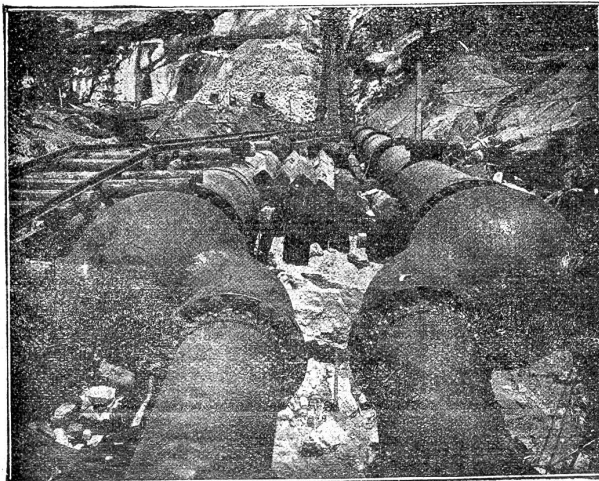
Für die Belastung wurde eine Einzelast von 360 resp. 480 Zentner (ohne Gewicht der Bespannung von 16 Pferden) angenommen. Die Einsenkung bei der Belastung mit 360 Ztr. betrug an den Konsolen-Enden (3 m rechts und links der Brückenmitte) 2,0 mm (rechte Konsole) resp. 2,2 mm (linke Konsole) und in der Mitte der Brücke 2,2 mm.

Die Vollast von 480 Zentner (ohne Bespannung) senkte die Konsolen-Enden um 3 resp. 3,5 mm und die Brückenmitte um 4,0 mm.

Referenzen:

Muotakorrektion mit 8 Betonbrücken, Silo-Anlage in Altdorf, Rückversicherungs-Gebäude in Zürich, Techn. Hochschule in Zürich, Ueberführung Kantonsstrasse und Tram Schwyz-Brunnen, Gotthardbefestigungen etc.

Mannesmannröhren - Werke Düsseldorf



Turbinenleitung Big Creek, Los Angeles (Californien).

Übergang von 2 Rohrleitungen auf 4
mittels Y Röhren aus Stahlguss

2517 a

Gesamtgewicht der Lieferung 3700 Tonnen.

Bisher geliefert

125 Turbinen-Leitungen



Nahtlose Röhren

bis 300 mm lichte Weite.

Geschweisste Röhren

bis zu den grössten Durchmessern.



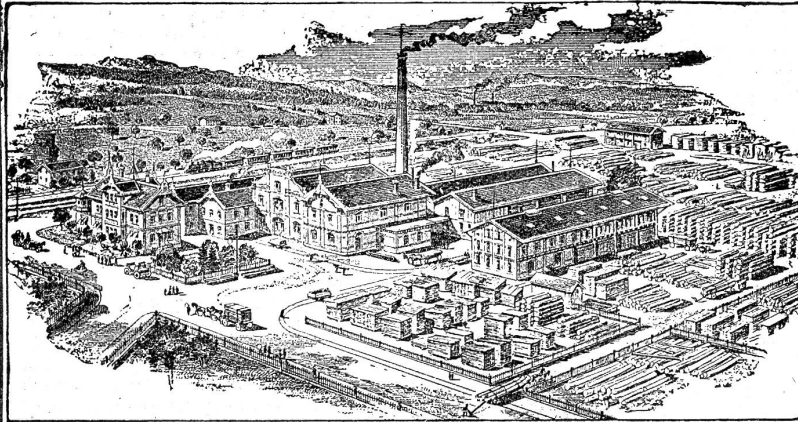
Vertreter:

Ernst Deffner, Zürich

Postfach Bahnhof - Telephon 110,24

Ed. Eisenring, Gossau (St. Gallen)

Holzhandlung, Säge- und Hobelwerk, Baugeschäft, Eisenbeton, Schreinerei und Glaserei ————— Telefon Nr. 26



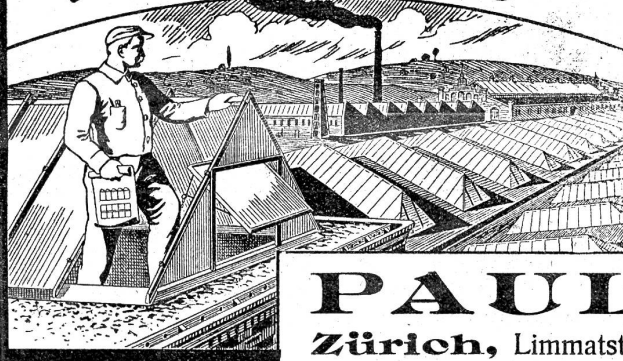
Krallentäfer
Englische Riemen
Amerikanische Pitch-pine-Rift-
Halb-Rift- und Douglas-Rift-Riemen
Parquetböden

Fertige Türen 2703
Fenster
Jalousieläden
Fusslambrien, Verkleidungen
Kehl- und Gesimsleisten

nach Katalog und Zeichnung.
Fertige Treppentritte in Buchen- u. Eichenholz
Geschnittenes Bauholz nach Liste
in Tanne, Lärche, Eiche u. Pitch-pine.

Grosses Lager in Schnittwaren
in jeder Dimension und Holzart, u. a.:
Tanne, Eichen, Buchen, Lärchen, Föhren etc. etc.
Trockenanlagen :: Dämpferei

Kittlose Glasbedachungen.



Glasdächer

System Zimmermann

Viele Tausend Quadratmeter für eidgen. Behörden
und Private verlegt

Schweizer + Patent

Shedfenster :: Shedrinnen

mit Walzeisen- oder Stahlblechsprossen,
garantiert wasserdicht, 1792
kein Abtropfen von Schwitzwasser.

PAUL APPEL

Zürich, Limmatstr. 55. o. Bern, Länggasstr. 26

U. Ammann, Maschinenfabrik, Langenthal

Spezialfabrik für den Bau moderner

Hartzerkleinerungs-Maschinen

für die Herstellung von

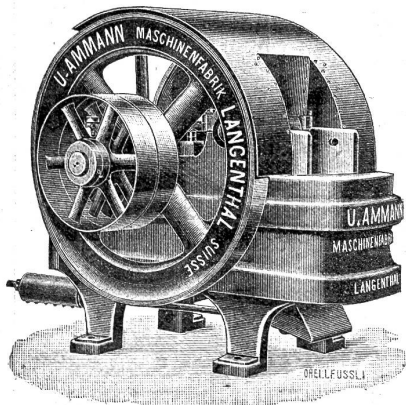
Sand, Kies, Terrazzo, Strassenschotter etc. etc.

Seit Jahren führende Fabrikate!

☞ Lieferung auch in MIETE. ☜

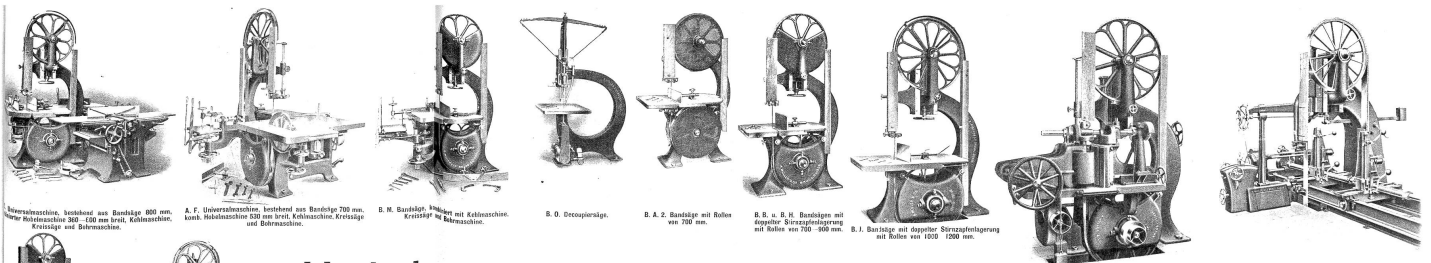
Ausführung kompletter Sand-, Kies- und Schotterwerke, Kalk-, Gips- und Zementfabriken.

Lokomobilen. Motoren.



3330] Stationärer Brecher.

Proben werden bei Frankoeinsendung genügender Materialien kostenlos, auch in Anwesenheit der Interessenten, durchgeführt. a Referenzen im In- und Auslande. — Weitgehende Garantien. — Höchste Auszeichnungen an allen Ausstellungen.



A. F. Universalmaschine, bestehend aus Bandsäge 800 mm, vier Hobelmaschinen 300-400 mm breit, Kahlmaschine, Kreistriche und Bohrmaschine.
 B. M. Bandsäge, bestehend aus Kahlmaschine, Kreistriche und Bohrmaschine.
 B. O. Doppelsäge.
 B. A. Z. Bandsäge mit Rollen von 700 mm.
 B. S. u. B. H. Bandsägen mit doppelter Strömungsrichtung und Rollen von 750-900 mm.
 B. J. Bandsäge mit doppelter Strömungsrichtung mit Rollen von 1000-1200 mm.
 B. F. A. Treibrieder für Schwarten und Bretter mit Rollen von 1200 mm mit selbsttätigen Walzenantrieb.
 B. R. Blockbandsäge mit Rollen von 1500 mm für Sämlinge bis 1 m Durchmesser.

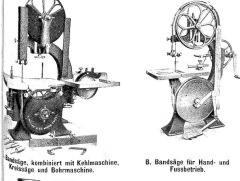
Holzbearbeitungs-Maschinen

A. MÜLLER & C^{IE} BRUGG (AARGAU)

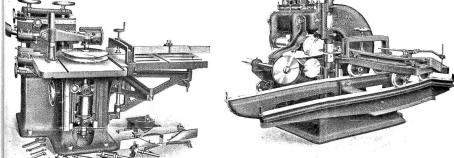
Wer Maschinen braucht, verlange unsere Preise und Bedingungen

Grosses Fabriklager

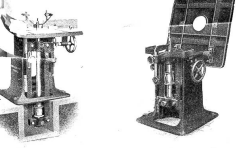
Kugellager oder auf Wunsch Ringschmierlager



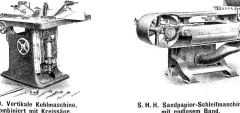
B. Säge, Antriebs- und Kahlmaschine, Kreistriche und Bohrmaschine.
 C. Bandsäge für Hand- und Fußbetrieb.



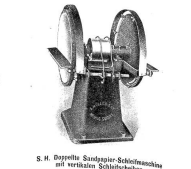
C. K. Kombinierte Zapfenstock- und Kahlmaschine mit Kahlwellen, 2 Messerwellen und Abkrügsäge, Pat. No. 49541.
 C. O. Zapfenstock- und Schlittenmaschine mit 4 Arbeitswellen.



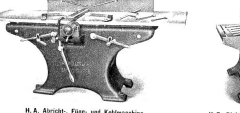
C. W. Vertikale Kahlmaschinen mit anklappbarem Tisch.
 C. P. Kombinierte Zapfenstock- und Kahlmaschine mit Abkrügsäge.



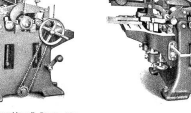
D. Vertikale Kahlmaschinen, kombiniert mit Kreistriche.
 S. H. N. Doppelrollen-Schleifmaschine mit vertikalem Schleifschleifer.



S. H. Doppelrollen-Schleifmaschine mit vertikalem Schleifschleifer.



H. A. Abricht-, Füge- und Kahlmaschine.



H. B. Dickenbohrmaschine, Pat. No. 49770.

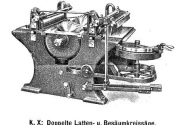
		KALENDER FÜR 1915			
		JANUAR	FEBRUAR	MÄRZ	APRIL
Sonntag	...	3 10 17 24 31	7 14 21 28	7 14 21 28	4 11 18 25
Montag	...	4 11 18 25	1 8 15 22	1 8 15 22 29	5 12 19 26
Dienstag	...	5 12 19 26	2 9 16 23	2 9 16 23 30	6 13 20 27
Mittwoch	...	6 13 20 27	3 10 17 24	3 10 17 24 31	7 14 21 28
Donnerstag	...	7 14 21 28	4 11 18 25	4 11 18 25 31	8 15 22 29
Freitag	...	8 15 22 29	5 12 19 26	5 12 19 26	9 16 23 30
Sonntag	...	2 9 16 23 30	6 13 20 27	6 13 20 27	3 10 17 24
		MAI	JUNI	JULI	AUGUST
Sonntag	...	2 9 16 23 30	6 13 20 27	4 11 18 25	1 8 15 22 29
Montag	...	3 10 17 24 31	7 14 21 28	5 12 19 26	2 9 16 23 30
Dienstag	...	4 11 18 25	1 8 15 22 29	6 13 20 27	3 10 17 24 31
Mittwoch	...	5 12 19 26	2 9 16 23 30	7 14 21 28	4 11 18 25
Donnerstag	...	6 13 20 27	3 10 17 24	1 8 15 22 29	5 12 19 26
Freitag	...	7 14 21 28	4 11 18 25	2 9 16 23 30	6 13 20 27
Sonntag	...	1 8 15 22 29	5 12 19 26	3 10 17 24 31	7 14 21 28
		SEPTEMBER	OCTOBER	NOVEMBER	DEZEMBER
Sonntag	...	5 12 19 26	3 10 17 24 31	7 14 21 28	5 12 19 26
Montag	...	6 13 20 27	4 11 18 25	1 8 15 22 29	6 13 20 27
Dienstag	...	7 14 21 28	5 12 19 26	2 9 16 23 30	7 14 21 28
Mittwoch	...	1 8 15 22 29	6 13 20 27	3 10 17 24	1 8 15 22 29
Donnerstag	...	2 9 16 23 30	7 14 21 28	4 11 18 25	2 9 16 23 30
Freitag	...	3 10 17 24	1 8 15 22 29	5 12 19 26	3 10 17 24 31
Sonntag	...	4 11 18 25	2 9 16 23 30	6 13 20 27	4 11 18 25



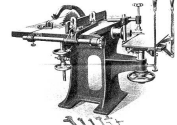
K. N. Kurbel- und Beslammtrische mit diesem Gestell und selbsttätigen Zahntrieb.
 K. T. Fondeläge.



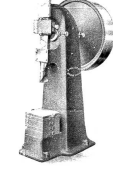
K. W. Doppelte Abkrügsäge mit Leutisch.



K. K. Doppelte Lathe- u. Beslammtrische.



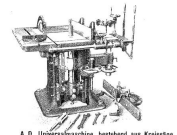
K. G. Kreistriche, kombiniert mit Langlochbohrmaschine.



D. C. Holzpalmschneide.



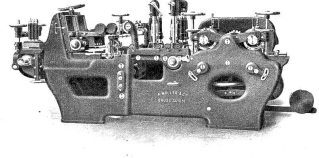
K. S. Kreistriche mit Schleiftrich.



A. D. Universalmaschine, bestehend aus Kreistriche, Bohrmaschine und Kahlmaschine.



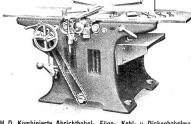
J. M. Automatische Langlochbohrmaschine.



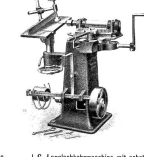
H. O. Große Hobel- und Kahlmaschine mit 4 oder 5 Messerwellen und horizontalen Palmschneidern, 500 und 600 mm breit.



H. N. Vierseitige Hobel- und Kahlmaschine 150-200 mm breit.



H. D. Kombinierte Abricht-, Füge-, Kahl- u. Dickenbohrmaschine, Pat. No. 49772.



J. G. Langlochbohrmaschine mit sehr gutem Tisch.