

**Zeitschrift:** Illustrierte schweizerische Handwerker-Zeitung : unabhängiges Geschäftsblatt der gesamten Meisterschaft aller Handwerke und Gewerbe

**Herausgeber:** Meisterschaft aller Handwerke und Gewerbe

**Band:** 30 (1914)

**Heft:** 43

## Werbung

### Nutzungsbedingungen

Die ETH-Bibliothek ist die Anbieterin der digitalisierten Zeitschriften. Sie besitzt keine Urheberrechte an den Zeitschriften und ist nicht verantwortlich für deren Inhalte. Die Rechte liegen in der Regel bei den Herausgebern beziehungsweise den externen Rechteinhabern. [Siehe Rechtliche Hinweise.](#)

### Conditions d'utilisation

L'ETH Library est le fournisseur des revues numérisées. Elle ne détient aucun droit d'auteur sur les revues et n'est pas responsable de leur contenu. En règle générale, les droits sont détenus par les éditeurs ou les détenteurs de droits externes. [Voir Informations légales.](#)

### Terms of use

The ETH Library is the provider of the digitised journals. It does not own any copyrights to the journals and is not responsible for their content. The rights usually lie with the publishers or the external rights holders. [See Legal notice.](#)

**Download PDF:** 22.01.2025

**ETH-Bibliothek Zürich, E-Periodica, <https://www.e-periodica.ch>**

# Kalk- u. Zementfabriken C. Hürlimann, Brunnen.

Telegramm-Adresse: **Hürlimann Brunnen**

638a

Telephon Nr. 46

## Prima Portlandzement

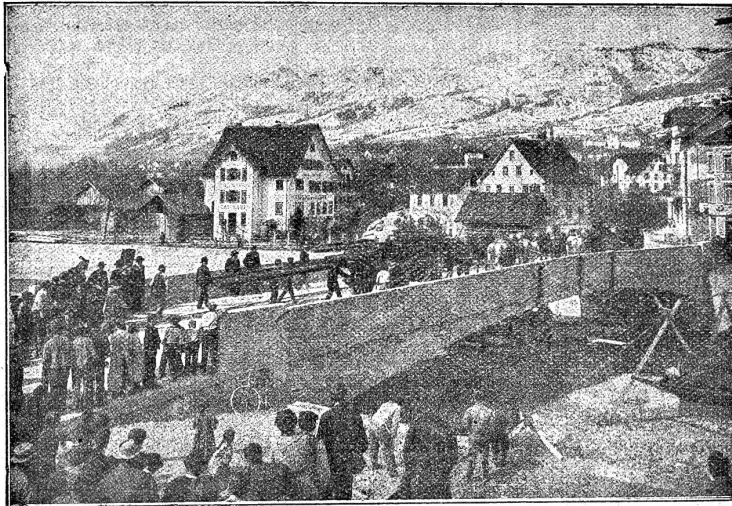
mit hoher Anfangsfestigkeit und konstanter Nacherhärtung, schöne Farbe, grosse Ausgiebigkeit, und Plastizität, vorzüglich geeignet für **Zementwarenfabrikation, Eisenbetonbau und Fundationen.**

## Hydraulischer Kalk

seit 1881 bewährte ganz vorzügliche Qualität. Kombinierte Wagen mit Beilad von Gips (Marke Ennetmoos) Grenoble (Marke Fisch).

### Belastungsprobe der Betonbrücke in Vorder-Ibach,

15. April 1913 (siehe Abbildung sowie Bericht der Schweiz. Bauzeitung vom 27. Dezember 1913).



Auszug aus dem offiziellen Bericht.

Ersteller: **Maillart & Co., Zürich.**  
Zementlieferant: **C. Hürlimann** in Brunnen

Lichte Spannweite: **36 m.**

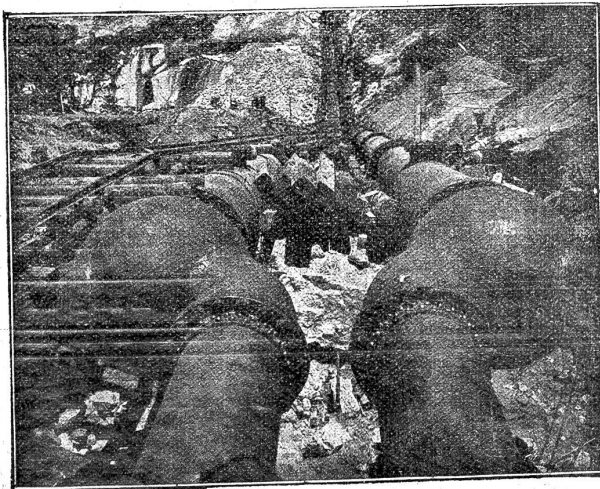
Für die Belastung wurde eine Einzelast von 360 resp. 480 Zentner (ohne Gewicht der Bespannung von 16 Pferden) angenommen. Die Einsenkung bei der Belastung mit 360 Ztr. betrug an den Konsolen-Enden (3 m rechts und links der Brückenmitte) 2,0 mm (rechte Konsole) resp. 2,2 mm (linke Konsole) und in der Mitte der Brücke 2,2 mm.

Die Vollast von 480 Zentner (ohne Bespannung) senkte die Konsolen-Enden um 3 resp. 3,5 mm und die Brückenmitte um 4,0 mm.

#### Referenzen:

Muotakorrektion mit 8 Betonbrücken, Silo-Anlage in Altdorf, Rückversicherungs-Gebäude in Zürich, Techn. Hochschule in Zürich, Ueberführung Kantonsstrasse und Tram Schwyz-Brunnen, Gotthardbefestigungen etc.

## Mannesmannröhren - Werke Düsseldorf



Turbinenleitung Big Creek, Los Angeles (Californien).

Uebergang von 2 Rohrleitungen auf 4  
mittels Y Röhren aus Stahlguss

2517 a

Gesamtgewicht der Lieferung 3700 Tonnen.

Bisher geliefert

### 125 Turbinen-Leitungen



### Nahtlose Röhren

bis 300 mm lichte Weite.

### Geschweisste Röhren

bis zu den grössten Durchmessern.



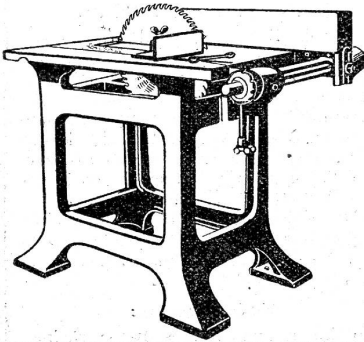
Vertreter:

### Ernst Definer, Zürich

Postfach Bahnhof - Telephon 110,24

**Churer Lackfabrik, Basel**  
 261] Beste Bezugsquelle von:  
**Lacken und Farben** für jeden industr. Betrieb.  
**Hyperolin** wetterfeste Façadenfarbe  
**Mackein** Leimfarben-Ersatz  
**Ferrolineum**  
 Rostschutzfarbe für Eisenkonstruktionen aller Art.  
**Bronzen, Pinsel, Schwämme, Leim etc.**

**G. ZINK, Maschinenfabrik, Olten-Trimbach**



Spezialität:  
 **Bandsägen**  
 **Fräsen**  
 **Hobel-Maschinen**  
 fertige Maschinen  
 stets am Lager.  
 Umänderung  
 4-kantig. Wellen  
 in Sicherheitswellen.

**SENN-HOLDINGHAUSEN ERDEN**  
 BUCHDRUCKEREI **ZÜRICH 2** Fachblätterverlag  
 TELEPHON Nr. 5084 BLEICHERWEG Nr. 38

**Schweizer Baublatt**  
 ::: Unabhängiges Geschäftsblatt aller Bauinteressenten :::  
**Illustr. schweizerische Handwerker-Zeitung**  
 Erstes Geschäftsorgan für die schweizer. Meisterschaft  
**Der Installateur**  
 Schweizerisches Zentralorgan für das gesamte Installations-  
 und Montagewesen  
**Holz**  
 Schweizerisches Zentralorgan für Holzindustrie und Holz-  
 handel. Offizielles und obligatorisches Organ  
 des Schweiz. Holzindustrie-Vereins  
**Schweizer Industrie-Zeitung**  
 Geschäftsblatt für Fabrik-Betriebe, verbunden mit der  
**Schweizer Textil-Zeitung**  
 ...  
 ANNONCENREGIE:  
**Fritz Schück & Sohn**  
 Postfach 7 **ZÜRICH-Enge** Bleicherweg 38  
 Probennummern gratis

**Weber & Co., Uster**  
 Maschinenfabrik und Giesserei  
 empfehlen ihre bewährten  
 **Benzin-, Gas- u. Petroleum-  
 Motoren**  
 **Rohöl-Motoren**  
 Verbrauch nur zirka  
 2 1/2 Cts. pr. Std. u. HP.  
 Fahrbare Bandsägen und  
 Spaltmaschinen  
 Benzin-Lokomobilen

**Peter & Co., Zürich**  
 Telefon 4167 **Rennweg 15 u. 17** **Telephon 4167**  
**Fensterglas, belg. u. von der Saar**  
**Spiegelglas, belegt und unbelegt**  
**Rohglas, glatt und gerippt**  
 grünes-, Diamant- u. Kathedralgläser  
 Glasziegel  Zürschoner  Fensterkitt.

**MANNIT**  
  
 Spezial-  
 Unternehmung  
**ASPHALT-EMULSION**  
 A.-G.  
 ZÜRICH, Rämistr. 5  
 Telefon 4674  
 Isolierstoff-  
 für Hoch- u. Tiefbau-  
**Porolith**  
 Asphalt Emulsion gegen  
 Grundwasser u. feuchte Wände  
 [Za 3849 g] 3217

**Ed. Schlæpfer & Cie.**  
 Elektrische Licht- und Kraftanlagen  
**Zürich-Wollishofen**  
**Elektromotoren**  
**Dynamomaschinen**  
 Miete  Tausch  Verkauf.