

**Zeitschrift:** Illustrierte schweizerische Handwerker-Zeitung : unabhängiges Geschäftsblatt der gesamten Meisterschaft aller Handwerke und Gewerbe

**Herausgeber:** Meisterschaft aller Handwerke und Gewerbe

**Band:** 31 (1915)

**Heft:** 6

## Werbung

### Nutzungsbedingungen

Die ETH-Bibliothek ist die Anbieterin der digitalisierten Zeitschriften. Sie besitzt keine Urheberrechte an den Zeitschriften und ist nicht verantwortlich für deren Inhalte. Die Rechte liegen in der Regel bei den Herausgebern beziehungsweise den externen Rechteinhabern. [Siehe Rechtliche Hinweise.](#)

### Conditions d'utilisation

L'ETH Library est le fournisseur des revues numérisées. Elle ne détient aucun droit d'auteur sur les revues et n'est pas responsable de leur contenu. En règle générale, les droits sont détenus par les éditeurs ou les détenteurs de droits externes. [Voir Informations légales.](#)

### Terms of use

The ETH Library is the provider of the digitised journals. It does not own any copyrights to the journals and is not responsible for their content. The rights usually lie with the publishers or the external rights holders. [See Legal notice.](#)

**Download PDF:** 22.01.2025

**ETH-Bibliothek Zürich, E-Periodica, <https://www.e-periodica.ch>**

# Mannesmannröhren - Werke Düsseldorf

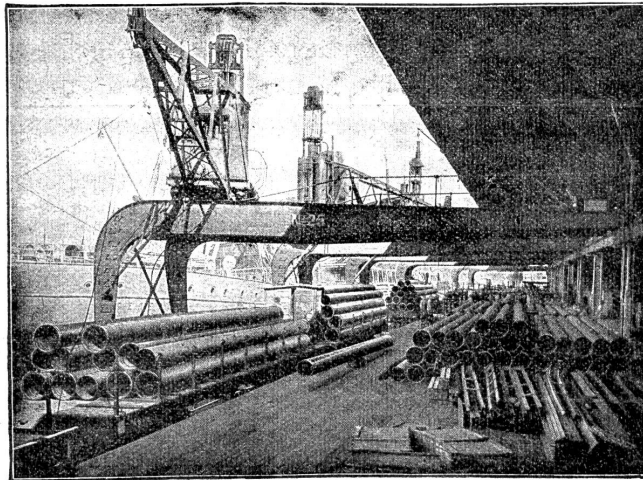
liefern

**nahtlose  
Röhren**

Inn.Durchmesser  
bis zu 300 mm  
und 15 m Länge



2517 b



Lieferung von 20,000 m überlappt-geschweissten Muffenröhren (18")  
nach **JOHANNESBURG** (Süd-Afr.).

liefern

**geschweisste  
Röhren**

bis zu den grössten  
Durchmessern und in  
allen transportablen  
Längen



Vertreter: **Ernst Deffner, Zürich** Frohburgstr. 54, Telephon 110.24

# Kalk- u. Zementfabriken C. Hürlimann, Brunnen

Telegramm-Adresse: **Hürlimann-Brunnen**

Telephon Nr. 46

## Prima Portlandzement

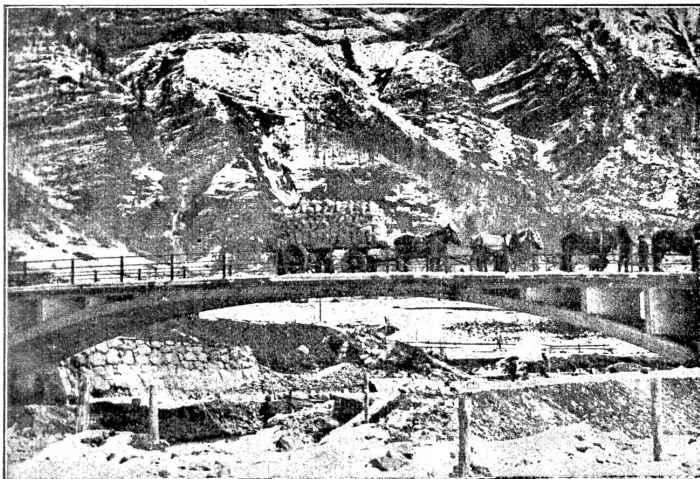
mit hoher Anfangsfestigkeit und konstanter Nacherhärtung, schöne Farbe, grosse Ausgiebigkeit u. Plastizität, vorzüglich geeignet für **Zementwarenfabrikation, Eisenbetonbau, Foundationen** und jede andere Zementarbeit.

## Hydraulischer Kalk

seit 1881 bewährte, ganz vorzügliche Qualität. Kombinierte Wagen mit Beilad von Gips (Marke Ennetmoos) Grenoble (Marke Fisch)

Geleiseanschluss. — Prompte Spedition 638d

**Belastungsprobe der Betonbrücke „Gizenen“** (Muotathal) vom 12. Juli 1913.



Auszug aus dem offiziellen Bericht.

Ersteller: **J. Blaser, Baugeschäft, Schwyz.**  
Zementlieferant: **C. Hürlimann, Brunnen.**  
Lichte Spannweite: 31 m.

Die Belastung erfolgte durch einen Lastwagen im Bruttogewicht von 7,5 Tonnen, sechspferdige Bespannung nicht eingerechnet.

Die Messung ergab folgende Zahlen:

Maximaler Ausschlag bei Auffahrt des Wagens bis Brückenmitte:

Einsenkung:

flussaufw. 1,8 mm flussabw. 1,3 mm

Senkung der Fahrbahnmitte bei ruhender Belastung:

1,8 mm 0,5 mm

Maximaler Ausschlag bei Abfahrt des Wagens von der Brückenmitte:

1,8 mm 0,5 mm

Senkung 2-3 Minuten nach Entlastung:

0,4 mm 0,0 mm

# Heinrich Brändli, Asphalt-, Dachpappen- und Holzzement-Fabrik, Horgen



empfiehlt in gut gelagerter Ware

**ASPHALT-PAPPEN**, besandet und unbesandet, in diversen Stärken in Rollen u. auch in Streifen geschnitten.  
**HOLZZEMENT**, vorzüglich bewährt.

**Asphalt-Isolierplatten**, einfach und komb., für Fundamentabdeckungen, Gewölbe und Brücken etc.  
**Isolierfilz, Isolierteppiche** unter Fussböden, hinter Tapeten etc. **Asphaltklebemasse** für Klesklebedächer.

Telephon Nr. 38. Telegramm-Adr.: Heinrich Brändli, Horgen.

268

Gebrauchte, guterhaltene  
**Riemenscheiben**  
**Reservoirs**  
**Röhren** haben fortwährend auf Lager  
**Gebr. Bertschinger & Cie., Wallisellen b. Zürich**

2204b

**Dampfanlagen, Cornwallkessel, Motoren**  
 neu und gebraucht, stets auf Lager, bei  
**Emil Steiner, Maschinenhandlung**  
 Wiedikon-Zürich, Birmensdorfstr. 98

121a

**J. Brun & Co.**  
 Ketten- und Hebezeugfabrik  
**Nebikon (2693)**

## Elektro-mechan. Werkstätte

Hardstrasse 219  
 Bahnstation  
 Hauptbahnhof

**Wanger & Spälti**

Telephon: Geschäft 4495  
 Wohn. 3773, Telegr.-Adr.  
 Wangerspälti Zürich.

Lieferung, Reparatur, Umwicklung, Instandstellung, Kauf, Verkauf und Miete von elektrischen Maschinen, Motoren, Transformatoren und zugehöriger Apparate jeder Provenienz.

2819

## Rohölmotoren

von 1 1/2 HP an 24 b  
 speziell für Industrie und Landwirtschaft

in hervorragender Konstruktion und modernster, solidester Ausführung

Grosse Ersparnis an Brennstoff gegenüber Benzinmotoren.

Einfache Bauart und Bedienung

**Robert Aebi & Cie., Zürich I.**

## SENN-HOLDINGHAUSEN ERBEN

BUCHDRUCKEREI **ZÜRICH 2** Fachblätterverlag  
 TELEPHON Nr. 5084 BLEICHERWEG Nr. 38

### Schweizer Baublatt

:: Unabhängiges Geschäftsblatt aller Bauinteressenten ::

### Illustr. schweizerische Handwerker-Zeitung

Erstes Geschäftsorgan für die schweizer. Meisterschaft

### Der Installateur

Schweizerisches Zentralorgan für das gesamte Installations- und Montagewesen

### Holz

Schweizerisches Zentralorgan für Holzindustrie und Holzhandel. Offizielles und obligatorisches Organ des Schweiz. Holzindustrie-Vereins

### Schweizer Industrie-Zeitung

Geschäftsblatt für Fabrik-Betriebe, verbunden mit der

### Schweizer Textil-Zeitung

...

ANNONCENREGIE:  
**Fritz Schück & Sohn**  
 Postfach 7 **ZÜRICH-Enge** Bleicherweg 38

Probennummern gratis