

**Zeitschrift:** Illustrierte schweizerische Handwerker-Zeitung : unabhängiges Geschäftsblatt der gesamten Meisterschaft aller Handwerke und Gewerbe

**Herausgeber:** Meisterschaft aller Handwerke und Gewerbe

**Band:** 31 (1915)

**Heft:** 12

## Werbung

### Nutzungsbedingungen

Die ETH-Bibliothek ist die Anbieterin der digitalisierten Zeitschriften. Sie besitzt keine Urheberrechte an den Zeitschriften und ist nicht verantwortlich für deren Inhalte. Die Rechte liegen in der Regel bei den Herausgebern beziehungsweise den externen Rechteinhabern. [Siehe Rechtliche Hinweise.](#)

### Conditions d'utilisation

L'ETH Library est le fournisseur des revues numérisées. Elle ne détient aucun droit d'auteur sur les revues et n'est pas responsable de leur contenu. En règle générale, les droits sont détenus par les éditeurs ou les détenteurs de droits externes. [Voir Informations légales.](#)

### Terms of use

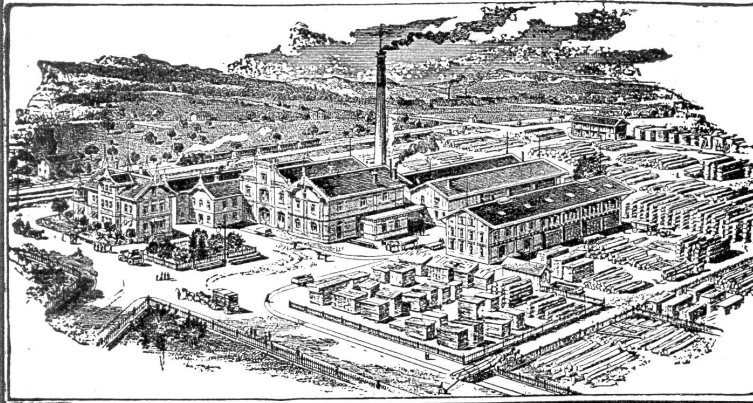
The ETH Library is the provider of the digitised journals. It does not own any copyrights to the journals and is not responsible for their content. The rights usually lie with the publishers or the external rights holders. [See Legal notice.](#)

**Download PDF:** 22.01.2025

**ETH-Bibliothek Zürich, E-Periodica, <https://www.e-periodica.ch>**

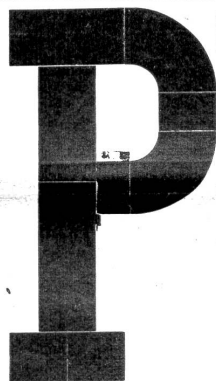
# Ed. Eisenring, Gossau (St. Gallen)

Holzhandlung, Säge- und Hobelwerk, Baugeschäft, Eisenbeton, Schreinerei und Glaserei ————— Telephone Nr. 26



Krallentäfer  
Englische Riemen  
Amerikanische Pitch-pine-Rift-,  
Halb-Rift- und Douglas-Rift-Riemen  
Parquetböden

Fertige Türen 2703  
„ Fenster  
„ Jalousieläden  
Fusslambrien, Verkleidungen  
Kehl- und Gesimsleisten  
nach Katalog und Zeichnung.  
Fertige Treppentritte in Buchen- u. Eichenholz  
Geschnittenes Bauholz nach Liste  
in Tanne, Lärche, Eiche u. Pitch-pine.  
Grosses Lager in Schnittwaren  
in jeder Dimension und Holzart, u. a.:  
Tanne, Eichen, Buchen, Lärchen, Föhren etc. etc.  
Trockenanlagen :: Dämpferei



itch-Pine  
Yellow-Pine  
Eichen aller Provenienzen  
Ia. Japanische Eichen  
Mahagoni  
und andere exotische Hölzer

**Ad. Messerschmitt**  
Holzgrosshandlung!  
Pratteln b. Basel

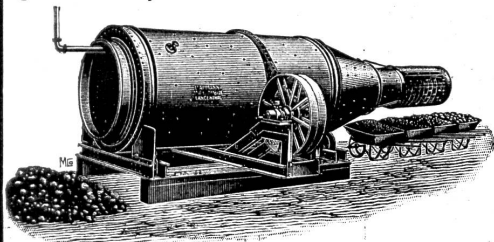
2755

# U. Ammann, Maschinenfabrik, Langenthal

„Schützt die einheimische Industrie! Ihr helft dadurch dem ganzen Lande und euch selbst.“

Für Bauunternehmer ist

**Ammann's Sand- und Kieswasch- und Sortiermaschine**



Wasch- und Sortiermaschine für Sand und Kies.

unentbehrlich.

Billigkeit des Betriebes  
Solide Ausführung  
Vollkommene Waschung ohne Verlust  
des Feinsandes  
Grosse Sortierungsmöglichkeit  
Minimer Kraftverbrauch.

**Sand- u. Kiessortiermaschinen für Hand- u. Kraftbetrieb**

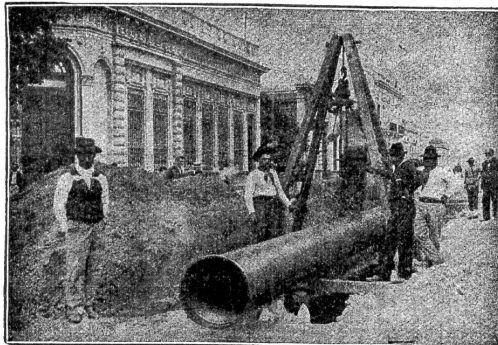
Steinbrecher Brechwalzwerke Steinmühlen

Benzin-, Rohöl- und Dampfmotore.

Erprobte, erstklassige Ausführung.

3330

# Mannesmannröhren - Werke Düsseldorf



Verlegung überlapptgeschweisster Muffenrohre für die Wasserleitung von La Plata (Argentinien)

Bisher geliefert

**125 Turbinen-Leitungen**



**Nahtlose Röhren**

bis 300 mm lichte Weite.

**Geschweisste Röhren**

bis zu den grössten Durchmessern.



2517 a

**Vertreter: Ernst Deffner, Zürich**  
**Frohburgstrasse 54    ::    Telephon 110,24**

# Kalk- u. Zementfabriken C. Hürlimann, Brunnen

Telegramm-Adresse: **Hürlimann-Brunnen**

Telephon Nr. **46**

## Prima Portlandzement

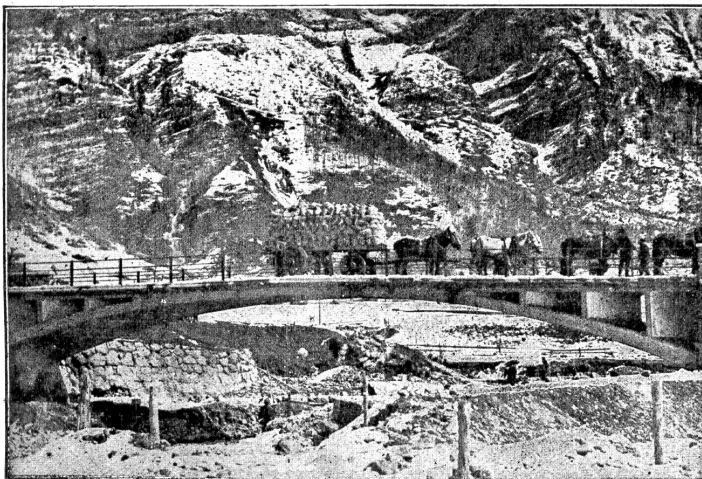
mit hoher Anfangsfestigkeit und konstanter Nacherhärtung, schöne Farbe, grosse Ausgiebigkeit u. Plastizität, vorzüglich geeignet für **Zementwarenfabrikation, Eisenbetonbau, Fundationen** und jede andere Zementarbeit.

## Hydraulischer Kalk

seit 1881 bewährte, ganz vorzügliche Qualität. Kombinierte Wagen mit Beilad von Gips (Marke Ennetmoos) Grenoble (Marke Fisch)

Geleiseanschluss. — Prompte Spedition 638d

**Belastungsprobe der Betonbrücke „Gizenen“ (Muotathal) vom 12. Juli 1913.**



Auszug aus dem offiziellen Bericht.

Ersteller: **J. Blaser, Baugeschäft, Schwyz.**  
 Zementlieferant: **C. Hürlimann, Brunnen.**  
 Lichte Spannweite: 31 m.

Die Belastung erfolgte durch einen Lastwagen im Bruttogewicht von 7,5 Tonnen, sechspferdige Bespannung nicht eingerechnet.

Die Messung ergab folgende Zahlen:

Maximaler Ausschlag bei Auffahrt des Wagens bis Brückenmitte:

Einsenkung:

fussaufw. 1,8 mm fussabw. 1,3 mm

Senkung der Fahrbahnmitte bei

rühender Belastung:

1,8 mm                      0,5 mm

Maximaler Ausschlag bei Abfahrt des

Wagens von der Brückenmitte:

1,8 mm                      0,5 mm

Senkung 2-3 Minuten nach Entlastung:

0,4 mm                      0,0 mm