

Objektyp: **Advertising**

Zeitschrift: **Illustrierte schweizerische Handwerker-Zeitung : unabhängiges Geschäftsblatt der gesamten Meisterschaft aller Handwerke und Gewerbe**

Band (Jahr): **31 (1915)**

Heft 19

PDF erstellt am: **21.07.2024**

Nutzungsbedingungen

Die ETH-Bibliothek ist Anbieterin der digitalisierten Zeitschriften. Sie besitzt keine Urheberrechte an den Inhalten der Zeitschriften. Die Rechte liegen in der Regel bei den Herausgebern.

Die auf der Plattform e-periodica veröffentlichten Dokumente stehen für nicht-kommerzielle Zwecke in Lehre und Forschung sowie für die private Nutzung frei zur Verfügung. Einzelne Dateien oder Ausdrucke aus diesem Angebot können zusammen mit diesen Nutzungsbedingungen und den korrekten Herkunftsbezeichnungen weitergegeben werden.

Das Veröffentlichen von Bildern in Print- und Online-Publikationen ist nur mit vorheriger Genehmigung der Rechteinhaber erlaubt. Die systematische Speicherung von Teilen des elektronischen Angebots auf anderen Servern bedarf ebenfalls des schriftlichen Einverständnisses der Rechteinhaber.

Haftungsausschluss

Alle Angaben erfolgen ohne Gewähr für Vollständigkeit oder Richtigkeit. Es wird keine Haftung übernommen für Schäden durch die Verwendung von Informationen aus diesem Online-Angebot oder durch das Fehlen von Informationen. Dies gilt auch für Inhalte Dritter, die über dieses Angebot zugänglich sind.

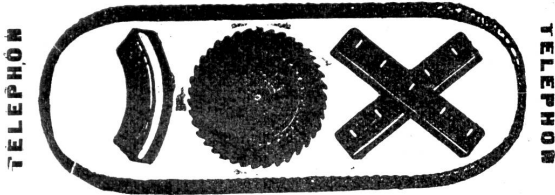
Ein Dienst der *ETH-Bibliothek*
ETH Zürich, Rämistrasse 101, 8092 Zürich, Schweiz, www.library.ethz.ch

<http://www.e-periodica.ch>

Steuert dem 754
PETROLMANGEL
 durch Erstellung elektrischer Anlagen mit Benutzung der
Wasserkräfte.

Für Auskunft, Berechnung und Ausführung empfiehlt sich das
Ingenieurbureau
Birchler & Pfulg, Zürich 7.

Hausmann & Co.
 Sägen- und Maschinenmesser-Fabrik Au bei Wädenswil



empfehlen als Spezialität 18
 Ia. extra Qualität **Kreis-, Kalt- und Bandsägen, Nutfräsen**
Hobel-, Kehl-, Hack- und Häckselmesser mit Garantie.
 Spannen von Kreissägen, auffrischen von Kaltsägen unter billigster Berechnung.

G. Meidinger & Co.
BASEL 389

Elektromotoren jeder Stromart-Spannung.
 Zentrifugal-Ventilatoren
für alle Bedürfnisse der Industrie
 Hochdruck-Ventilatoren
 Elektr. Schmiede-Ventilatoren
 Kupolofen-Gebläse, Schmelzofen-Gebläse

Lüftungs- Entstaubungs-
 Trocknungs- Entnebelungs-
 Rauchabsaugungs- Spänetransport-
Anlagen

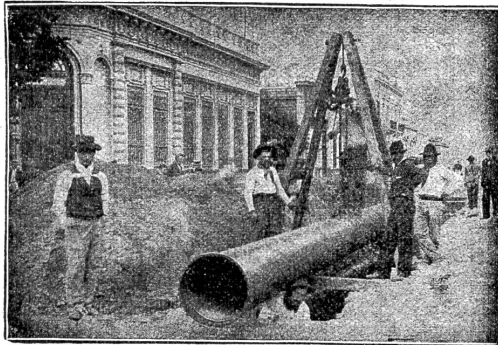
Aktiengesellschaft
Stolz & Kampli
Uster
 fabriziert als Spezialitäten:
 Fassadenfarbe „ASKULIN“
 Innenfarbe „NEUWEISS“
 Zementfarben in allen Nuancen
Preise und Muster verlangen!

Sperrholz-Platten
 in jeder Holzart liefern billigst
 934 Sperrholz-Import-Gesellschaft Geiser & Cie., Aarburg.

SENN-HOLDINGHAUSEN ERBEN
 BUCHDRUCKEREI **ZÜRICH 2** Fachblätterverlag
 TELEPHON Nr. 5084 BLEICHERWEG Nr. 38

Schweizer Baublatt
 ... Unabhängiges Geschäftsblatt aller Bauinteressenten ...
Illustr. schweizerische Handwerker-Zeitung
 Erstes Geschäftsorgan für die schweizer. Meisterschaft
Der Installateur
 Schweizerisches Zentralorgan für das gesamte Installations-
 und Montagewesen
Holz
 Schweizerisches Zentralorgan für Holzindustrie und Holz-
 handel. Offizielles und obligatorisches Organ
 des Schweiz. Holzindustrie-Vereins
Schweizer Industrie-Zeitung
 Geschäftsblatt für Fabrik-Betriebe, verbunden mit der
Schweizer Textil-Zeitung.
 ...
 ANNONCENREGIE:
Fritz Schück & Sohn
 Postfach 7 **ZÜRICH-Enge** Bleicherweg 38
 Probenummern gratis

Mannesmannröhren - Werke Düsseldorf



Verlegung überlapptgeschweisster Muffenrohre für die Wasserleitung von La Plata (Argentinien)

Bisher geliefert

125 Turbinen-Leitungen



Nahtlose Röhren

bis 300 mm lichte Weite.

Geschweisste Röhren

bis zu den grössten Durchmessern.



2517 a

Vertreter: **Ernst Deffner, Zürich**
Frohburgstrasse 54 :-: **Telephon 110,24**

Kalk- u. Zementfabriken C. Hürlimann, Brunnen

Telegramm-Adresse: **Hürlimann-Brunnen**

Telephon Nr. 46

Prima Portlandzement

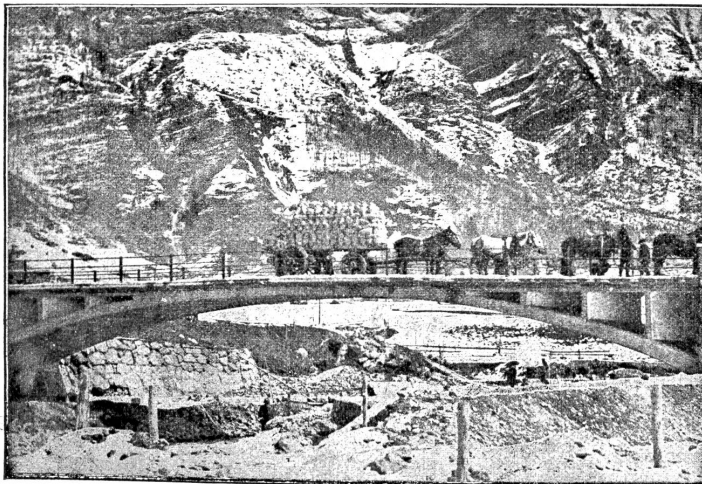
mit hoher Anfangsfestigkeit und konstanter Nacherhärtung, schöne Farbe, grosse Ausgiebigkeit u. Plastizität, vorzüglich geeignet für **Zementwarenfabrikation, Eisenbetonbau, Foundationen** und jede andere Zementarbeit.

Hydraulischer Kalk

seit 1881 bewährte, ganz vorzügliche Qualität. Kombinierte Wagen mit Beilad von Gips (Marke Ennetmoos) Grenoble (Marke Fisch)

Geleiseanschluss. — Prompte Spedition 638d

Belastungsprobe der Betonbrücke „Gizenen“ (Muotathal) vom 12. Juli 1913.



Auszug aus dem offiziellen Bericht.

Ersteller: **J. Blaser, Baugeschäft, Schwyz.**
Zementlieferant: **C. Hürlimann, Brunnen.**
Lichte Spannweite: 31 m.

Die Belastung erfolgte durch einen Lastwagen im Bruttogewicht von 7,5 Tonnen, sechspferdige Bespannung nicht eingerechnet.

Die Messung ergab folgende Zahlen:

Maximaler Ausschlag bei Auffahrt des Wagens bis Brückenmitte:

Einsenkung:

flussaufw. 1,8 mm flussabw. 1,3 mm

Senkung der Fahrbahnmitte bei

ruhender Belastung:

1,8 mm 0,5 mm

Maximaler Ausschlag bei Abfahrt des

Wagens von der Brückenmitte:

1,8 mm 0,5 mm

Senkung 2-3 Minuten nach Entlastung:

0,4 mm 0,0 mm