

Zeitschrift: Illustrierte schweizerische Handwerker-Zeitung : unabhängiges Geschäftsblatt der gesamten Meisterschaft aller Handwerke und Gewerbe

Herausgeber: Meisterschaft aller Handwerke und Gewerbe

Band: 31 (1915)

Heft: 36

Werbung

Nutzungsbedingungen

Die ETH-Bibliothek ist die Anbieterin der digitalisierten Zeitschriften. Sie besitzt keine Urheberrechte an den Zeitschriften und ist nicht verantwortlich für deren Inhalte. Die Rechte liegen in der Regel bei den Herausgebern beziehungsweise den externen Rechteinhabern. [Siehe Rechtliche Hinweise.](#)

Conditions d'utilisation

L'ETH Library est le fournisseur des revues numérisées. Elle ne détient aucun droit d'auteur sur les revues et n'est pas responsable de leur contenu. En règle générale, les droits sont détenus par les éditeurs ou les détenteurs de droits externes. [Voir Informations légales.](#)

Terms of use

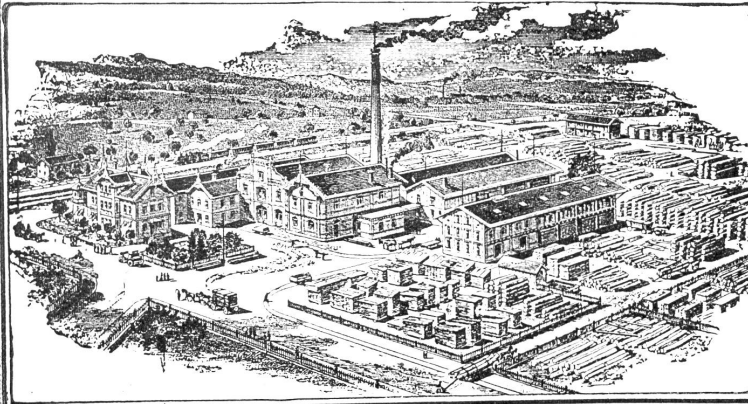
The ETH Library is the provider of the digitised journals. It does not own any copyrights to the journals and is not responsible for their content. The rights usually lie with the publishers or the external rights holders. [See Legal notice.](#)

Download PDF: 15.03.2025

ETH-Bibliothek Zürich, E-Periodica, <https://www.e-periodica.ch>

Ed. Eisenring, Gossau (St. Gallen)

Holzhandlung, Säge- und Hobelwerk. Baugeschäft, Eisenbeton, Schreinerei und Glaserei ————— Telephon Nr. 26



Krallentäfer
Englische Riemen
Amerikanische Pitch-pine-Rift-,
Halb-Rift- und Douglas-Rift-Riemen
Parquetböden

Fertige Türen 1700
„ Fenster
„ Jalousieläden
Fusslambrien, Verkleidungen
Kehl- und Gesimsleisten

nach Katalog und Zeichnung.

Fertige Treppentritte n Buchen- u. Eichenholz
Geschnittenes Bauholz nach Liste
in Tanne, Lärche, Eiche u. Pitch-pine.

Grosses Lager in Schnittwaren
in jeder Dimension und Holzart, u. a.:
Tanne, Eichen, Buchen, Lärchen, Föhren etc. etc.
Trockenanlagen :: Dämpferei

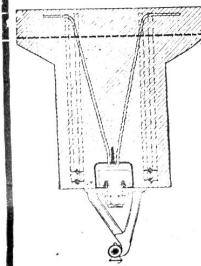
Ed. Schlæpfer & Cie.

Elektrische Licht- und Kraftanlagen
Zürich-Wollishofen 2884

Elektromotoren

Dynamomaschinen

Miete ◦ Tausch ◦ Verkauf.



Jeder Baumeister
sollte die 1565

D. K. G. Ankerschienen

zur Befestigung von **Transmissionen**,
Rohrleitungen und sonstigen Gegenständen
in Betonbauten kennen, weil diese die ein-
zigen rationellen u. modernen Befestigungs-
mittel sind. Sie gestatten ein nachträgliches
Verschieben der Transmissionen nach Be-
lieben und können als Armierungsseisen
ausgenutzt werden.

Prospekt und Muster kostenlos.

Alleinvertrieb durch **F. A. Franken**,
Basel, Kannenfeldstrasse 46.

□ □ MUNZINGER & CO. □ ZÜRICH □ □



Toilette-Einrichtungen jeder Art □ Moderne Ausstellung

Mannesmannröhren - Werke Düsseldorf



Verlegung überlapptgeschweisster Muffenrohre für die Wasserleitung von La Plata (Argentinien)

Bisher geliefert

125 Turbinen-Leitungen



Nahtlose Röhren

bis 300 mm lichte Weite.

Geschweisste Röhren

bis zu den grössten Durchmessern.

2517 a

Vertreter: Ernst Deffner, Zürich

Frohburgstrasse 54

:-:

Telephon 110,24

Kalk- u. Zementfabriken C. Hürlimann, Brunnen

Telegramm-Adresse: **Hürlimann-Brunnen**

Telephon Nr. 46

Prima Portlandzement

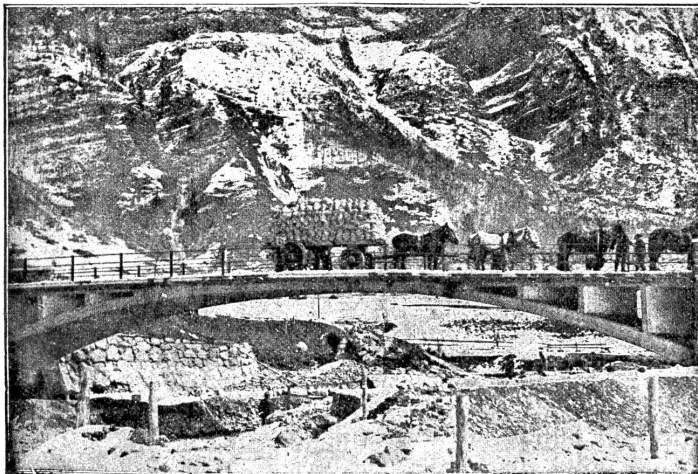
mit hoher Anfangsfestigkeit und konstanter Nacherhärtung, schöne Farbe, grosse Ausgiebigkeit u. Plastizität, vorzüglich geeignet für **Zementwarenfabrikation, Eisenbetonbau, Foundationen** und jede andere Zementarbeit.

Hydraulischer Kalk

seit 1881 bewährte, ganz vorzügliche Qualität. Kombinierte Wagen mit Beilad von Gips (Marke Ennetmoos) Grenoble (Marke Fisch)

Geleiseanschluss. — Prompte Spedition 638d

Belastungsprobe der Betonbrücke „Gizenen“ (Muotathal) vom 12. Juli 1913.



Auszug aus dem offiziellen Bericht.

Ersteller: **J. Blaser**, Baugeschäft, Schwyz.
Zementlieferant: **C. Hürlimann, Brunnen**.
Lichte Spannweite: 31 m.

Die Belastung erfolgte durch einen Lastwagen im Bruttogewicht von 7,5 Tonnen, sechspferdige Bespannung nicht eingerechnet.

Die Messung ergab folgende Zahlen:

Maximaler Ausschlag bei Auffahrt des Wagens bis Brückenmitte:

Einsenkung:

flussaufw. 1,8 mm flussabw. 1,3 mm

Senkung der Fahrbahnmitte bei ruhender Belastung:

1,8 mm 0,5 mm

Maximaler Ausschlag bei Abfahrt des Wagens von der Brückenmitte:

1,8 mm 0,5 mm

Senkung 2-3 Minuten nach Entlastung:

0,4 mm 0,0 mm