

Zeitschrift: Illustrierte schweizerische Handwerker-Zeitung : unabhängiges Geschäftsblatt der gesamten Meisterschaft aller Handwerke und Gewerbe

Herausgeber: Meisterschaft aller Handwerke und Gewerbe

Band: 31 (1915)

Heft: 45

Werbung

Nutzungsbedingungen

Die ETH-Bibliothek ist die Anbieterin der digitalisierten Zeitschriften. Sie besitzt keine Urheberrechte an den Zeitschriften und ist nicht verantwortlich für deren Inhalte. Die Rechte liegen in der Regel bei den Herausgebern beziehungsweise den externen Rechteinhabern. [Siehe Rechtliche Hinweise.](#)

Conditions d'utilisation

L'ETH Library est le fournisseur des revues numérisées. Elle ne détient aucun droit d'auteur sur les revues et n'est pas responsable de leur contenu. En règle générale, les droits sont détenus par les éditeurs ou les détenteurs de droits externes. [Voir Informations légales.](#)

Terms of use

The ETH Library is the provider of the digitised journals. It does not own any copyrights to the journals and is not responsible for their content. The rights usually lie with the publishers or the external rights holders. [See Legal notice.](#)

Download PDF: 18.03.2025

ETH-Bibliothek Zürich, E-Periodica, <https://www.e-periodica.ch>

Steuert dem 754
PETROLMANGEL
 durch Erstellung elektrischer Anlagen mit Benutzung der
Wasserkräfte.

Für Auskunft, Berechnung und Ausführung empfiehlt sich das
Ingenieurbureau
Birchler & Pfulg, Zürich 7.

KAEGI & EGLI
 vormals Ed. Schläpfer & Cie.
Elektrische Licht- und Kraftanlagen
Zürich-Wollishofen 2834
Elektromotoren
Dynamomaschinen
 Miete Tausch Verkauf

Die Solothurner



sind die bequemsten, solidesten, voll-
 kommensten u. sparsamsten aller
Gas-, Koch- und Heizapparate
 kombinierbar mit einfachen u. doppelten
Perfekt- und Sparbrennern.

Die neuen Patent-Sparbrenner
 „Soletta W“ sind nachweisbar die
 sparsamsten aller bis jetzt existie-
 renden Brenner. 339

Verkauf durch die Gaswerke und bessern Installationsgeschäfte.

Demnächst erscheint:

Schweizer Baukalender 1916

2 Teile gebunden Preis 5 Fr.

Redakteur: E. Usteri, Architekt in Zürich.
 Enthält die Preise aller Baumaterialien und Bau-
 arbeiten der grösseren Städte der Schweiz,
 Normen, Tabellen etc.

Schweizer Ingenieur-Kalender 1916

2 Teile gebunden Preis 5 Fr.

Redakteur: V. Wenner, Stadtgenieur in Zürich.
 Enthält die Kapitel über Tiefbauarbeiten, Vermessungs-
 wesen, Brücken-, Wasser-, Eisenbahn-, Tunnelbau- und
 Gasanlagen etc.

Beide Kalender in 3 Teile gebunden zusammen Fr. 8.50

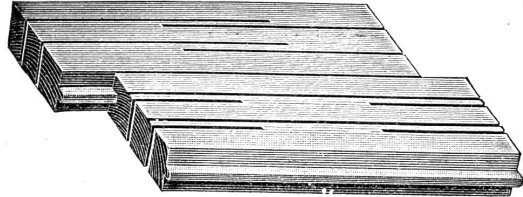
Bestellungen erbittet:

Fritz Schück, Merkurstr. 56, Zürich
 Telephon 6559

Abgesperrte
fugenlose 1747
Holzplatten
für Bauten

Ad. Aeschlimann, Plattenfabrik, Meilen
 1914 Bern. Goldene Medaille. Raumkunst.

„Ojo“ Holz-Linoleum-Unterboden Pat. Nr. 47 901
D.R.G.M. Nr. 402256



Die Nachteile von Schwinden oder Aufquellen werden ver-
 mieden. Sämtliche Riemen sind otengetrocknet. Böden wer-
 den im Bau fix und fertig verlegt oder auch unverlegt ab-
 gegeben und finden auch auf Eisengebälk Verwendung 1880
 Muster stehen zu Diensten!

E. Mair-Wolfensberger, Oerlikon (Zch.).

G. Meidinger & Co.
BASEL

339

Elektromotoren jeder Stromart-
 Spannung.

Zentrifugal-Ventilatoren

für alle Bedürfnisse der Industrie

Hochdruck-Ventilatoren

Elektr. Schmiede-Ventilatoren

Kupolofen-Gebläse, Schmelzofen-Gebläse

Lüftungs-

Entstaubungs-

Trocknungs-

Entnebelungs-

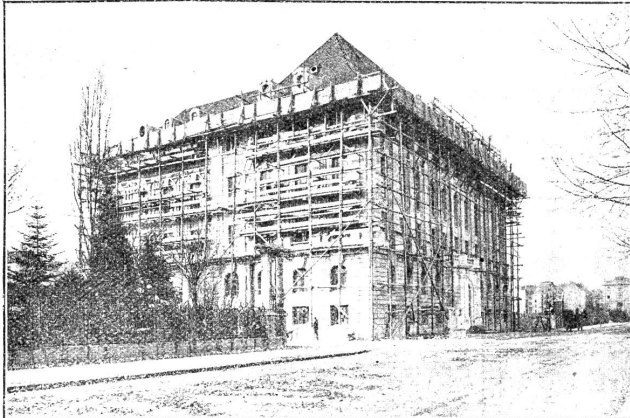
Rauchabsaugungs-

Spänetransport-

Anlagen



Schweiz. Cement-Industrie-Gesellschaft, Zürich und Emmenda



Rückversicherungs-Gesellschaft Zürich
Ausführung E. Züblin & Cie., Ingenieur-Bureau

Fabriken in
Unterterzen und Lochezen
Hauptbureau in Emmenda (Glarus)

Telegrammadresse: Cementindustrie Emmenda
Telephon No. 124

Neue Fabrikanlage für Erzeugung von
künstlichem Portlandcement
mit den neuesten und bewährtesten Dreh-
ofen- u. Mühleneinrichtungen, sowie grosser
Kraftanlage von über 1000 Pferdekräften für
eine jährliche Leistung von ca. 6000 Wagen
Portlandcement.

Fabrikation von Ia. hydr. Kalk.

Resultate der Untersuchungen durch die
Eidg. Materialprüfungsanstalt in Zürich

Farbe grau. Erhärtungsbeginn ca. 4 Stunden,
Bindezeit ca. 16 Stunden.

Festigkeiten nach 7 Tagen,		nach 28 Tagen:		
Zugfestigkeit	35,9 kg	38,5 kg		Zürich
Druckfestigkeit	387,8 kg	484,5 kg		24. Juni 1913
Zugfestigkeit	33,8 kg	41,1 kg		Zürich
Druckfestigkeit	370,0 kg	453,0 kg		19. Jan. 1914

Festigkeiten nach 7 Tagen,		nach 28 Tagen:		
Zugfestigkeit	31,3 kg	41,0 kg		Zürich
Druckfestigkeit	319,3 kg	412,3 kg		31. Dez. 1914
Zugfestigkeit	30,8 kg	37,1 kg		Zürich
Druckfestigkeit	327,3 kg	412,5 kg		16. Juni 1915

1216 Eidg. Normen: Zugfestigkeit 22,0 kg. Druckfestigkeit 220,0 kg per cm² nach 28 Tagen. — Vorzüglichstes Material für Eisenbetonarbeiten.

Mannesmannröhren - Werke Düsseldorf



Verlegung überlapptgeschweisster Muffenrohre
für die Wasserleitung von La Plata (Argentinien)

Bisher geliefert

125 Turbinen-Leitungen



Nahtlose Röhren

bis 300 mm lichte Weite.

Geschweisste Röhren

bis zu den grössten Durchmessern.



2517 a

Vertreter: Ernst Deffner, Zürich

Frohburgstrasse 54

:-:

Telephon 110,24