

Objektyp: **Advertising**

Zeitschrift: **Illustrierte schweizerische Handwerker-Zeitung : unabhängiges Geschäftsblatt der gesamten Meisterschaft aller Handwerke und Gewerbe**

Band (Jahr): **32 (1916)**

Heft 16

PDF erstellt am: **21.07.2024**

Nutzungsbedingungen

Die ETH-Bibliothek ist Anbieterin der digitalisierten Zeitschriften. Sie besitzt keine Urheberrechte an den Inhalten der Zeitschriften. Die Rechte liegen in der Regel bei den Herausgebern. Die auf der Plattform e-periodica veröffentlichten Dokumente stehen für nicht-kommerzielle Zwecke in Lehre und Forschung sowie für die private Nutzung frei zur Verfügung. Einzelne Dateien oder Ausdrucke aus diesem Angebot können zusammen mit diesen Nutzungsbedingungen und den korrekten Herkunftsbezeichnungen weitergegeben werden. Das Veröffentlichen von Bildern in Print- und Online-Publikationen ist nur mit vorheriger Genehmigung der Rechteinhaber erlaubt. Die systematische Speicherung von Teilen des elektronischen Angebots auf anderen Servern bedarf ebenfalls des schriftlichen Einverständnisses der Rechteinhaber.

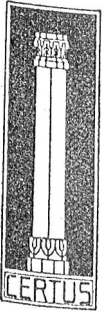
Haftungsausschluss

Alle Angaben erfolgen ohne Gewähr für Vollständigkeit oder Richtigkeit. Es wird keine Haftung übernommen für Schäden durch die Verwendung von Informationen aus diesem Online-Angebot oder durch das Fehlen von Informationen. Dies gilt auch für Inhalte Dritter, die über dieses Angebot zugänglich sind.

Die unerreichte Klebekraft auf Hartholz (Eiche, Ahorn etc.), wie auf harzreichstem Pitch-pine, Akazie und in Oel gekochtem Holz, die Wasser-, Feuchtigkeits-, Hitze-, und Frostbeständigkeit des

CERTUS-KALTLEIMS

sind durch Versuche der Eidgen. Materialprüfungsanstalt in Zürich bewiesen u. durch fortwährend freiwillig eingehende Zeugnisse bestätigt.



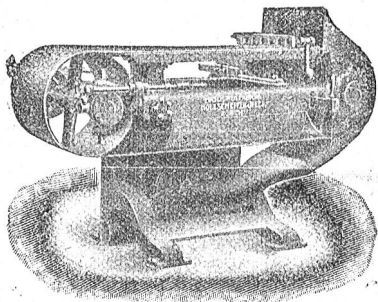
Kein Kochen, kein Anreiben, keine Verluste. In 5 Minuten mit kaltem Wasser angerührt, gebrauchsfertig. Bindet gleich rasch wie Knochenleim. Sehr ausgiebig (spez. Gewicht ca. 0,5). In Pulverform unbeschränkt haltbar. Neuer Prospekt mit Prüfungsergebnissen, Handmuster und kleinen Certusleimungen zum Nachprüfen der Wasserbeständigkeit frk. durch die 2519

Kaltleim-Fabrik O. MESSMER

patentl. geschützt Dornacherstrasse 279 **BASEL** 6107 Telephon 6107

Holzschleifmaschinen

bewährteste Systeme für alle Zwecke



Maschinenfabrik
Holzschleifer & Heggi
Manessestrasse 190
Zürich

Spezialfabrik für Sandpapier-Schleifmaschinen.

J. Kühn • Basel

Fabrik für Elektro-Motoren jeder Stromart u. Spannung
Umrechnungen, Neuwicklungen aller elektrischen Maschinen und Apparate

Telephon 3062 3023
Telegramm-Adresse: Kühnmotor

f. Sigrist - Schreiner

Zivilingenieur für Heizungs- und Lüftungsanlagen
Bruderholzstr. 18 **Basel** Telephon 5975
empfiehlt sich zur 3350/15

Anfertigung von Plänen u. Berechnungen sowie zur Uebernahme von wissenschaftlich angelegten

Trocknungsanlagen

für Holz, Leim, Pappe, Ziegelsteinen, Torf etc.

Gipser und Maler

finden „Zalicot“ 90, 150, 180, 300 und 520 cm breit, sowie Schächter, Hessian, (Emballage) und Jutebänder vorteilhaft bei

J. Dätwyler, Oberburg (Bm).

KAEGI & EGLI

vormals Ed. Schläpfer & Cie.
Elektrische Licht- und Kraftanlagen
Zürich-Wollishofen 2834

**Elektromotoren
Dynamomaschinen**

Miete • Tausch • Verkauf.

Karbolineum

2245

gute Qualität, braun, offerieren zu Tagespreisen, sofort lieferbar
Gysel & Odinga, Asphaltfabrik Käpfnach, Horgen.

SENN-HOLDINGHAUSEN ERBEN

BUCHDRUCKEREI **ZÜRICH 2** Fachblätterverlag
TELEPHON Nr. 5084 BLEICHERWEG Nr. 38

Schweizer Baublatt

... Unabhängiges Geschäftsblatt aller Bauinteressenten ...

Illust. schweizerische Handwerker-Zeitung
Erstes Geschäftsorgan für die schweizer. Meisterschaft

Der Installateur

Schweizerisches Zentralorgan für das gesamte Installations- und Montagewesen

Holz

Schweizerisches Zentralorgan für Holzindustrie und Holzhandel. Offizielles und obligatorisches Organ des Schweiz. Holzindustrie-Vereins

Schweizer Industrie-Zeitung

Geschäftsblatt für Fabrik-Betriebe, verbunden mit der

Schweizer Textil-Zeitung

ANNONCENREGIE:

Fritz Schück & Sohn

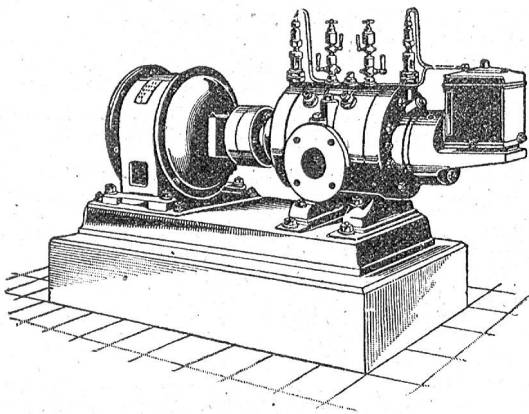
Postfach 7 **ZÜRICH-Enge** Bleicherweg 38

Probennummern gratis

Schweizerische Lokomotiv- und Maschinenfabrik

Winterthur

Neu! Rotierende Kompressoren u. Vakuumpumpen **Neu!**
für Drücke bis 8 Atm. resp. Vakuum bis 99 Prozent.



Direkte Kupplung mit Elektromotoren o. Riemenbetrieb.
Ruhiger Gang, Luftförderung ohne Stösse.
Keine Ventile oder andere Steuerorgane.
Geringe Abnutzung infolge der patentierten Entlastungsringe.
Grösste Betriebssicherheit bei geringster Wartung.
Kleinster Raumbedarf, geringe Gewichte, daher überall aufstellbar, auch fahrbar.
Geringe Kosten für Anschaffung, Fundamente und Montage.
:: Prospekte und Kostenvoranschläge auf Verlangen ::

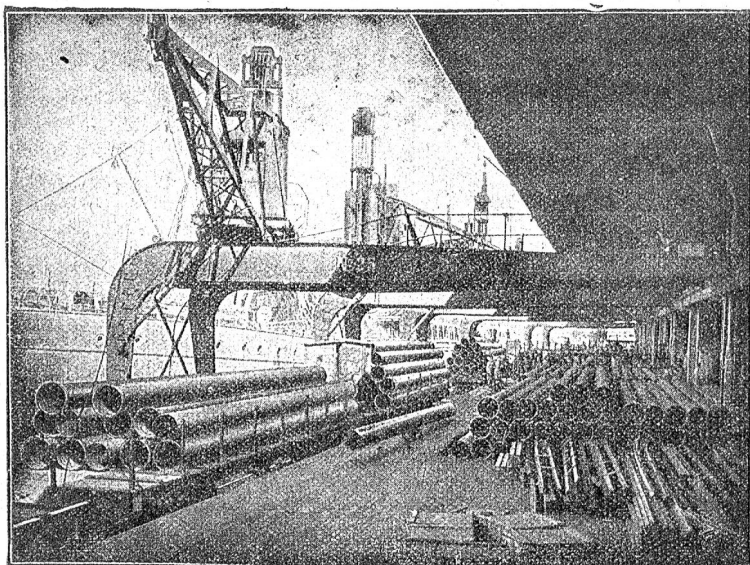
Mannesmannröhren - Werke

Düsseldorf

liefern

nahtlose
Röhren

Inn. Durchmesser
bis zu 300 mm
und 15 m Länge



Lieferung von 20,000 m überlappt-geschweissten Muffenröhren (18")
nach JOHANNESBURG (Süd-Afr.).

562 b

liefern

geschweisste
Röhren

bis zu den grössten
Durchmessern und in
allen transportablen
Längen



Vertreter **Ernst Deffner, Zürich** Frohburgstr. 54, Telefon 110.24