

Objektyp: **Advertising**

Zeitschrift: **Illustrierte schweizerische Handwerker-Zeitung : unabhängiges Geschäftsblatt der gesamten Meisterschaft aller Handwerke und Gewerbe**

Band (Jahr): **32 (1916)**

Heft 18

PDF erstellt am: **21.07.2024**

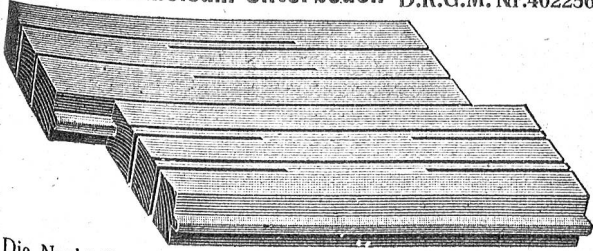
Nutzungsbedingungen

Die ETH-Bibliothek ist Anbieterin der digitalisierten Zeitschriften. Sie besitzt keine Urheberrechte an den Inhalten der Zeitschriften. Die Rechte liegen in der Regel bei den Herausgebern. Die auf der Plattform e-periodica veröffentlichten Dokumente stehen für nicht-kommerzielle Zwecke in Lehre und Forschung sowie für die private Nutzung frei zur Verfügung. Einzelne Dateien oder Ausdrucke aus diesem Angebot können zusammen mit diesen Nutzungsbedingungen und den korrekten Herkunftsbezeichnungen weitergegeben werden. Das Veröffentlichen von Bildern in Print- und Online-Publikationen ist nur mit vorheriger Genehmigung der Rechteinhaber erlaubt. Die systematische Speicherung von Teilen des elektronischen Angebots auf anderen Servern bedarf ebenfalls des schriftlichen Einverständnisses der Rechteinhaber.

Haftungsausschluss

Alle Angaben erfolgen ohne Gewähr für Vollständigkeit oder Richtigkeit. Es wird keine Haftung übernommen für Schäden durch die Verwendung von Informationen aus diesem Online-Angebot oder durch das Fehlen von Informationen. Dies gilt auch für Inhalte Dritter, die über dieses Angebot zugänglich sind.

„Ojo“ Holz-Linoleum-Unterboden Pat. Nr. 47 901
D.R.G.M. Nr. 402256



Die Nachteile von Schwinden oder Aufquellen werden vermieden. Sämtliche Riemen sind otengetrocknet. Böden werden im Bau fix und fertig verlegt oder auch unverlegt abgegeben und finden auch auf Eisengebälk Verwendung. [1680
Muster stehen zu Diensten

E. Mair-Wolfensberger, Oerlikon (Zgh.)

KAEGI & EGLI

vormals Ed. Schläpfer & Cie.
Elektrische Licht- und Kraftanlagen
Zürich-Wollishofen 2834
Elektromotoren
Dynamomaschinen
Miete Tausch Verkauf.

SENN-HOLDINGHAUSEN ERBEN

BUCHDRUCKEREI ZÜRICH 2 Fachblätterverlag
TELEPHON Nr. 5084 BLEICHERWEG Nr. 38

Schweizer Baublatt

Unabhängiges Geschäftsblatt aller Bauinteressenten

Illustr. schweizerische Handwerker-Zeitung
Erstes Geschäftsorgan für die schweizer. Meisterschaft

Der Installateur

Schweizerisches Zentralorgan für das gesamte Installations- und Montagewesen

Holz

Schweizerisches Zentralorgan für Holzindustrie und Holzhandel. Offizielles und obligatorisches Organ des Schweiz. Holzindustrie-Vereins

Schweizer Industrie-Zeitung

Geschäftsblatt für Fabrik-Betriebe, verbunden mit der

Schweizer Textil-Zeitung

ANNONCENREGIE:

Fritz Schück & Sohn

Postfach 7 ZÜRICH-Enge Bleicherweg 38

Probennummern gratis

Wer seine Kreis- u. Bandsägenblätter

rasch, tadellos und fachgemäss gerichtet, gespannt, neugezahnt, gelötet und überhaupt wieder in guten, leistungsfähigen Stand gestellt haben will, sende solche umgehend in die Spezial-Reparaturwerkstätte für Kreis- u. Bandsägen von

3165

Robert Itschner, Stäfa (Zürichsee).

Zu verkaufen

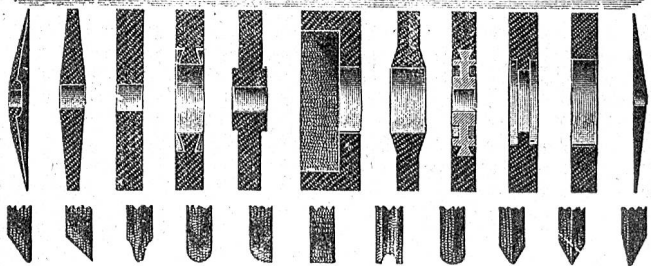
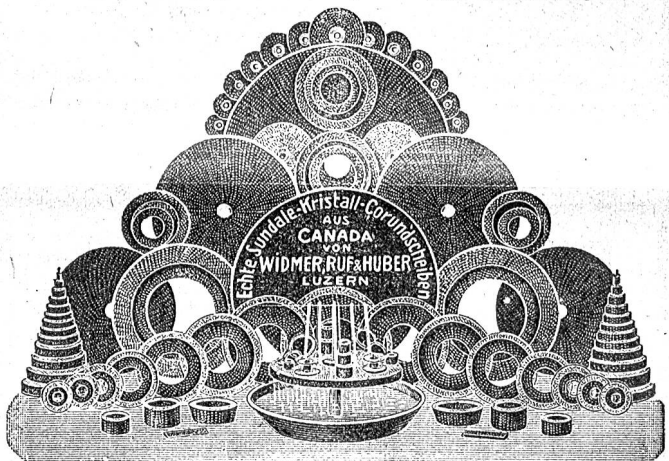
- ca. 12-14 m³ Nussbaum-Stamm- u. Dolder-Bretter, 58 mm eingeschnitten, schöne und gesunde Ware,
- ca. 4 Ster Nussbaum-Abfallschwarten,
- ca. 1 Waggon dürre, schöne Eichen, 30, 40, 45, 50 und 60 mm eingeschnitten,
- ca. 8 m³ dürre Buchenbretter, 30, 45, 50 und 60 mm, ein Posten Kirschbaum-, Pappeln- und Linden-flecklinge, 3286
- ca. 80 Ster tannene Schwarten.

Obige Waren können in Büsserach auf der Sägerei und im Dorf besichtigt werden. — Preisoberarten sind zu richten an Kan. Gebr. Borer Emil, Batterie 28, Feldpost.

Sundale Corund-Werke Canada.

Beste Schleifscheibe der Welt für alle Zwecke.

Billigste echt amerikan. Scheibe mit direktem Import.



Poröse und bei Weissglut auf elektrischem Wege gebrannte echt amerikan. Corund-Scheiben sowie

Silicium-Karbidscheiben in allen Körnungen und Härten für jeden Schleifzweck. Schleifmaschinen :: Poliermaschinen für jedes Gewerbe.

Filz-, Leder-, Haar- und Drahtbürsten-Scheiben. Prospekte, Kostenberechnungen und Besuche gratis.

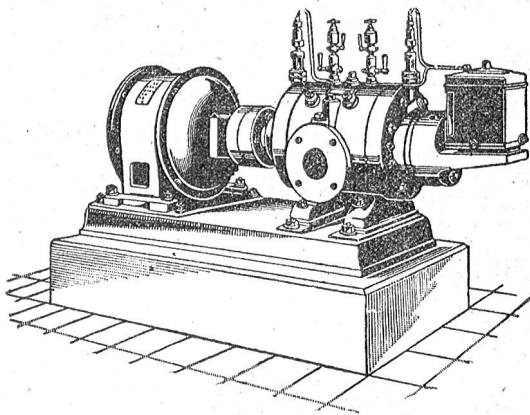
Generalvertreter für die Schweiz: 356 b

E. Widmer & Huber, Luzern
Spezial-Werkzeug- und Maschinengeschäft.

Schweizerische Lokomotiv- und Maschinenfabrik Winterthur

1923a

Neu! Rotierende Kompressoren u. Vakuumpumpen **Neu!**
für Drücke bis 8 Atm. resp. Vakuum bis 99 Prozent.



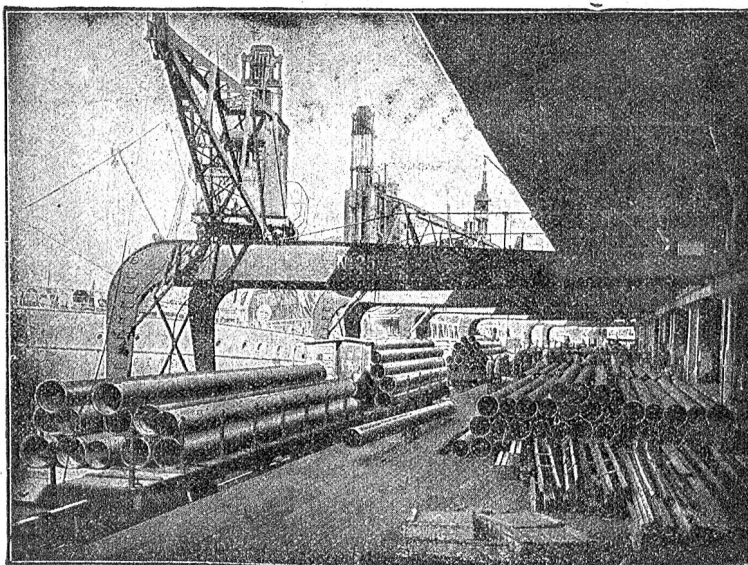
Direkte Kupplung mit Elektromotoren o. Riemenbetrieb.
Ruhiger Gang, Luftförderung ohne Stösse.
Keine Ventile oder andere Steuerorgane.
Geringe Abnutzung infolge der patentierten Entlastungsringe.
Grösste Betriebssicherheit bei geringster Wartung.
Kleinster Raumbedarf, geringe Gewichte, daher überall aufstellbar, auch fahrbar.
Geringe Kosten für Anschaffung, Fundamente und Montage.
:: Prospekte und Kostenvoranschläge auf Verlangen ::

Mannesmannröhren - Werke Düsseldorf

liefern

nahtlose
Röhren

Inn.Durchmesser
bis zu 300 mm
und 15 m Länge



liefern

geschweisste
Röhren

bis zu den grössten
Durchmessern und in
allen transportablen
Längen



Lieferung von 20,000 m überlappt-geschweissten Muffenröhren (18")
nach JOHANNESBURG (Süd-Afr.).

562 b

Vertreter Ernst Deffner, Zürich Frohburgstr. 54, Telephone 110.24