

Zeitschrift: Illustrierte schweizerische Handwerker-Zeitung : unabhängiges Geschäftsblatt der gesamten Meisterschaft aller Handwerke und Gewerbe

Herausgeber: Meisterschaft aller Handwerke und Gewerbe

Band: 32 (1916)

Heft: 22

Werbung

Nutzungsbedingungen

Die ETH-Bibliothek ist die Anbieterin der digitalisierten Zeitschriften. Sie besitzt keine Urheberrechte an den Zeitschriften und ist nicht verantwortlich für deren Inhalte. Die Rechte liegen in der Regel bei den Herausgebern beziehungsweise den externen Rechteinhabern. [Siehe Rechtliche Hinweise.](#)

Conditions d'utilisation

L'ETH Library est le fournisseur des revues numérisées. Elle ne détient aucun droit d'auteur sur les revues et n'est pas responsable de leur contenu. En règle générale, les droits sont détenus par les éditeurs ou les détenteurs de droits externes. [Voir Informations légales.](#)

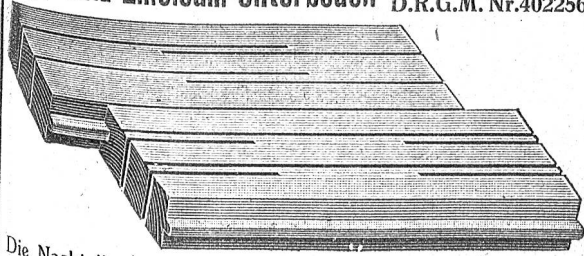
Terms of use

The ETH Library is the provider of the digitised journals. It does not own any copyrights to the journals and is not responsible for their content. The rights usually lie with the publishers or the external rights holders. [See Legal notice.](#)

Download PDF: 22.01.2025

ETH-Bibliothek Zürich, E-Periodica, <https://www.e-periodica.ch>

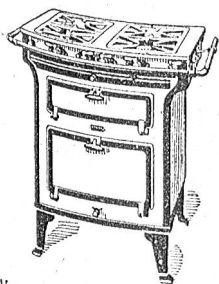
„Ojo“ Holz-Linoleum-Unterboden Pat. Nr. 47 901
D.R.G.M. Nr. 402256



Die Nachteile von Schwinden oder Aufquellen werden vermieden. Sämtliche Riemen sind ofengetrocknet. Böden werden im Bau fix und fertig verlegt oder auch unverlegt abgegeben und finden auch auf Eisengebälk Verwendung. [1880
Muster stehen zu Diensten

E. Mair-Wolfensberger, Oerlikon (Zch.)

Die Solothurner



sind die bequemsten, solidesten, vollkommensten u. sparsamsten aller **Gas-, Koch- und Heizapparate** kombinierbar mit einfachen u. doppelten **Perfekt- und Sparbrennern.**

Die neuen Patent-Sparbrenner „Soletta W“ sind nachweisbar die sparsamsten aller bis jetzt existierenden Brenner. 797

Verkauf durch die Gaswerke und bessern Installationsgeschäfte.

SENN-HOLDINGHAUSEN ERBEN

BUCHDRUCKEREI ZÜRICH 2 Fachblätterverlag
TELEPHON Nr. 5084 BLEICHERWEG Nr. 38

Schweizer Baublatt

Unabhängiges Geschäftsblatt aller Bauinteressenten

Illustr. schweizerische Handwerker-Zeitung
Erstes Geschäftsorgan für die schweizer. Meisterschaft

Der Installateur

Schweizerisches Zentralorgan für das gesamte Installations- und Montagewesen

Holz

Schweizerisches Zentralorgan für Holzindustrie und Holzhandel. Offizielles und obligatorisches Organ des Schweiz. Holzindustrie-Vereins

Schweizer Industrie-Zeitung

Geschäftsblatt für Fabrik-Betriebe, verbunden mit der

Schweizer Textil-Zeitung

ANNONCENREGIE:

Fritz Schück & Sohn

Postfach 7 ZÜRICH-Enge Bleicherweg 38

Probennummern gratis

Dachwasser-Ablaufrohr-Seiher
Patent Nr. 69,295

Bequemes Herausnehmen und Reinigen des Seiher
Grosses Fassungsvermögen.
Durch Ueberlaufrohr sofortiges Erkennen ob entleert werden muss.
Gefälliges Aussehen.
Vielfach bewährt.
Billiger Preis. 553
Von jedem Spengler leicht versetzbar.

Fabrikant von Patent-Dachluft-Ziegeln.
Verlangen sie Offerte von
Ed. Hagedorn :: Zürich 4
Marmorgasse 8 :: Telephon 4015.

Lieferant kantonalen u. städtischer Behörden

Gussrohr Seiher Schieber
Schieber
Abzugsrohr Gussrohr
Bestandteil

fertigmontiert

Boiler, Reservoirs,
Expansionsgefässe, Rohr-
leitungen sowie Blecharbeiten aller
Art liefert zu vorteilhaften Preisen

Hch. Bertram's
Basel

1392

G. Meidinger & Co.
BASEL

412

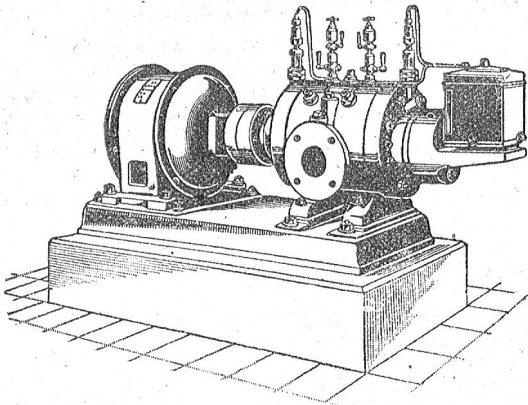
Elektromotoren jeder Stromart-Spannung.
Zentrifugal-Ventilatoren für alle Bedürfnisse der Industrie
Hochdruck-Ventilatoren
Elektr. Schmiede-Ventilatoren
Kupolofen-Gebälse, Schmelzofen-Gebälse

Lüftungs- Entstaubungs-
Trocknungs- Entnebelungs-
Rauchabsaugungs- Spänetransport-
Anlagen

Schweizerische Lokomotiv- und Maschinenfabrik Winterthur

1933a

Neu! Rotierende Kompressoren u. Vakuumpumpen **Neu!**
für Drücke bis 8 Atm. resp. Vakuum bis 99 Prozent.



Direkte Kupplung mit Elektromotoren o. Riemenbetrieb.
Ruhiger Gang, Luftförderung ohne Stösse.
Keine Ventile oder andere Steuerorgane.
Geringe Abnützung infolge der patentierten Entlastungsringe.
Grösste Betriebssicherheit bei geringster Wartung.
Kleinster Raumbedarf, geringe Gewichte, daher überall aufstellbar, auch fahrbar.
Geringe Kosten für Anschaffung, Fundamente und Montage.
:: Prospekte und Kostenvoranschläge auf Verlangen ::

SCHMIDT & SOHN, Holzhandlung, ZÜRICH

Ia. slaw. Eichenbretter, Ia. Tannenklotzbretter, bosnische u. andere Provenienzen, Pitchpine, Yellowpine, Ia. gedämpfte slaw. Buchenbretter, Engl. Riemen, Krallentäfer, Fusslambris etc.

==== Trockenanlagen 1493 Hobelwerk =====

Eisenwerk-Aktiengesellschaft

Bosshard & Cie., Näfels

Gegründet 1856. Brückenbau seit 1870.

Eisenkonstruktions - Werkstätte
Lieferung und Montierung von Eisenkonstruktionen jeder Art.

==== **Maschinenfabrik** =====
Komplette Mehr- u. Schleussenanlagen, Lauf- und Drehkrane, Drehscheiben
Transmissions-Anlagen, Baumaschinen, Steinbrecher, Betonmischmaschinen.

==== **Giesserei** =====
Maschinen- und Bauguss. Reichhaltiges Modell-Lager.

==== **Blechballagen-Fabrik** =====
Blechballagen für Farben, Oele, Fette, aus Weiss- und Schwarzblech.

Carbidbüchsen aus verbleitem Blech und Schwarzblech, letztere nach patentiertem Verfahren in
luft- und wasserdichter Ausführung.

Wasserversorgungen. **Gesamtübernahmen.**

Sorgfältige Arbeit. — Prompte Bedienung.

2309