

Zeitschrift: Illustrierte schweizerische Handwerker-Zeitung : unabhängiges Geschäftsblatt der gesamten Meisterschaft aller Handwerke und Gewerbe

Herausgeber: Meisterschaft aller Handwerke und Gewerbe

Band: 32 (1916)

Heft: 39

Werbung

Nutzungsbedingungen

Die ETH-Bibliothek ist die Anbieterin der digitalisierten Zeitschriften. Sie besitzt keine Urheberrechte an den Zeitschriften und ist nicht verantwortlich für deren Inhalte. Die Rechte liegen in der Regel bei den Herausgebern beziehungsweise den externen Rechteinhabern. [Siehe Rechtliche Hinweise.](#)

Conditions d'utilisation

L'ETH Library est le fournisseur des revues numérisées. Elle ne détient aucun droit d'auteur sur les revues et n'est pas responsable de leur contenu. En règle générale, les droits sont détenus par les éditeurs ou les détenteurs de droits externes. [Voir Informations légales.](#)

Terms of use

The ETH Library is the provider of the digitised journals. It does not own any copyrights to the journals and is not responsible for their content. The rights usually lie with the publishers or the external rights holders. [See Legal notice.](#)

Download PDF: 22.01.2025

ETH-Bibliothek Zürich, E-Periodica, <https://www.e-periodica.ch>

Zu verkaufen
1 Waggon frisch gesägte 5977

Eichen-Bretter
30-60 mm, schöne saubere Ware.
Konrad Hug, Sägerei Ramsen.

Zu verkaufen
6 Waggon

Erlenstämme
20-30 cm Durchm.,
6 Waggon

Eschenstämme
20-40 cm Durchm.,
4 Waggon

Tannenbretter
30 u. 25 mm, abliniert.
Offerten sub Chiffre A 5976 an die Expedition.

Zu verkaufen
ca. 6-7 m³

Eichenstämme,
ca. 6-7 m³

Birnbaumstämme,
ca. 6-7 m³

Kirschbaumstämme.

Wird auf Wunsch sofort nach beliebiger Dimension geschnitten.
anOfferten sub Chiffre B 5987 die Expedition.

Bandsäge u. Schleifmaschine

(System Holscheiter & Hegi) wie neu, zu verkaufen.
Offerten unt. Chiffre B 5978 an die Expedition.

Gesucht:
Ca. 20,000 zugeschnitt.

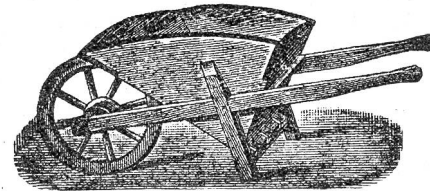
Stäbe
150 cm lang, 30x30 mm dick von Tannen-, Linden-, Föhrenholz, ast- und rissfrei.
Offerten an 6024
Stiefabrik Rupi Netstal (Glarus).

Wer seine Kreis- u. Bandsägenblätter

rasch, tadellos und fachgemäss gerichtet, gespannt, neugezahnt, gelötet und überhaupt wieder in guten, leistungsfähigen Stand gestellt haben will, sende solche umgehend an **Robert Itchner & Co.**, Spezialfabrik für Kreis- und Bandsägen, Hammerstrasse 20, Zürich 8, Station Tiefenbrunnen.

3165

Ed. Seiler, Mech. Wagnerei, Flawil



empfiehlt Stielwaren aller Art, Karretten verschied. Fassonen. Wagen u. Wagenräder in jeder Grösse und Tragkraft.
Auf Wunsch Preislisten. Telephone 8.

340

Sperrholz-Platten
aus 4669

Erle
Birke
Buche

in allen Stärken und Grössen bis 250/150 cm

Sperrholz-Import Geiser & Cie. Aarburg

Soeben erschienen:

Schweizer Baukalender 1917
Schweizer Ingenieurkalender 1917

Preis einzeln Fr. 5.—
Beide Kalender zusammen Fr. 8.50

Bestellungen erbittet:

Fritz Schück, Merkurstr. 56, Zürich
Telephon 6559

Otto Kofmehl Solothurn.

Zink- u. Bleischmelzerei, Einkauf von Altzink, Blei und div. Metallen, wie Kupfer, Messing, Alteisen etc. **Blockzink und Blockblei stets abzugeben.** — Offerten erwünscht. [4248]

Zu verkaufen
2-3000 m³
Trämel und Bauholz

kann nach Wunsch geschnitten werden, ein Quantum geschnitt.

Eschen
45 und 60 mm. Ferner zirka ein halber Waggon [5768]

Gipsscheieli
sowie ca. 20 Waggon dürre

Astknebel
bei **Fritz Beer**
Sägerei und Holzhandlung Lätterbach (Simmental).

Zu verkaufen:
Ca. 10 Waggon

Tannen-Klotzbretter

24-50 mm dick, I. u. II. Qual, grosse Stämme, teilweise ganz trockene Ware, per m³ 100.— Franken, SBB verladen. Ebenso ein Wagen

Gips- u. Daehplatten
zu äusserst billigen Preisen.
Gefl. Angebote unter Chiffre B 6023 an die Expedition.

Zu kaufen gesucht:
5 eiserne

Riemenscheiben
von 60-65 cm Durchmesser, Bohrung 40 mm, 2 eiserne

Riemenscheiben
von 30-60 cm Durchmesser, Bohrung 40 mm, wenn möglich 2teilig. 100 m

Rollbahngleise
mit 65-70 mm Schienenhöhe, Gefl. Offerten an [5951]
Vereinigte Holzsohlenfabriken A.-G. Münsingen (Bern).

SCHMIDT & SOHN, Holzhandlung, ZÜRICH

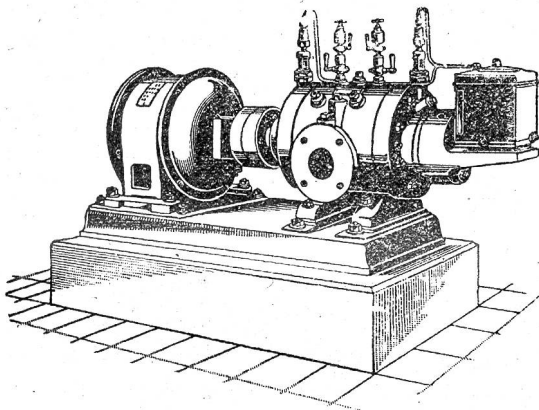
Ia. slaw. Eichenbretter, Ia. Tannenklotzbretter, bosnische u. andere Provenienzen, Pitchpine, Yellowpine, Ia. gedämpfte slaw. Buchenbretter, Engl. Riemen, Krallentäfer, Fusslambris etc.

==== **Trockenanlagen** 1493 **Hobelwerk** ====

Schweizerische Lokomotiv- und Maschinenfabrik Winterthur

1923a

Neu! Rotierende Kompressoren u. Vakuumpumpen **Neu!**
für Drücke bis 8 Atm. resp. Vakuum bis 99 Prozent.



Direkte Kupplung mit Elektromotoren o. Riemenbetrieb.
Ruhiger Gang, Luftförderung ohne Stösse.

Keine Ventile oder andere Steuerorgane.

Geringe Abnützung infolge der patentierten Entlastungsringe.

Grösste Betriebssicherheit bei geringster Wartung.
Kleinster Raumbedarf, geringe Gewichte, daher überall aufstellbar, auch fahrbar.

Geringe Kosten für Anschaffung, Fundamente und Montage.

:: Prospekte und Kostenvoranschläge auf Verlangen ::

Eisenwerk-Aktiengesellschaft

Bosshard & Cie., Näfels

Gegründet 1856 — Brückenbau seit 1870

Eisenkonstruktions-Werkstätte

Lieferung und Montierung von Eisenkonstruktionen jeder Art.

==== **Maschinenfabrik** ====

Komplette Wehr- u. Schleusenanlagen, Lauf- und Drehkrane, Drehscheiben, Transmissions-Anlagen, Baumaschinen, Steinbrecher, Betonmischmaschinen, Mechanische Transportanlagen für alle Materialförderungen.

==== **Giesserei** ====

Maschinen- und Bauguss.

Reichhaltiges Modell-Lager.

==== **Blechemballagen-Fabrik** ====

Blechemballagen für Farben, Oele, Fette, aus Weiss- und Schwarzblech.

Carbidbüchsen aus verbleitem Blech und Schwarzblech, letztere nach patentiertem Verfahren in luft- und wasserdichter Ausführung.

Eigenes Ingenieurbureau.

Gesamtübernahmen.

Sorgfältige Arbeit. — Prompte Bedienung.

4309