

**Zeitschrift:** Illustrierte schweizerische Handwerker-Zeitung : unabhängiges Geschäftsblatt der gesamten Meisterschaft aller Handwerke und Gewerbe

**Herausgeber:** Meisterschaft aller Handwerke und Gewerbe

**Band:** 32 (1916)

**Heft:** 45

## Werbung

### Nutzungsbedingungen

Die ETH-Bibliothek ist die Anbieterin der digitalisierten Zeitschriften. Sie besitzt keine Urheberrechte an den Zeitschriften und ist nicht verantwortlich für deren Inhalte. Die Rechte liegen in der Regel bei den Herausgebern beziehungsweise den externen Rechteinhabern. [Siehe Rechtliche Hinweise.](#)

### Conditions d'utilisation

L'ETH Library est le fournisseur des revues numérisées. Elle ne détient aucun droit d'auteur sur les revues et n'est pas responsable de leur contenu. En règle générale, les droits sont détenus par les éditeurs ou les détenteurs de droits externes. [Voir Informations légales.](#)

### Terms of use

The ETH Library is the provider of the digitised journals. It does not own any copyrights to the journals and is not responsible for their content. The rights usually lie with the publishers or the external rights holders. [See Legal notice.](#)

**Download PDF:** 22.01.2025

**ETH-Bibliothek Zürich, E-Periodica, <https://www.e-periodica.ch>**

# Fabrikgebäude zu verkaufen.

Schöne helle Werkstatt mit eingebauter Wohnung, zirka 300 m<sup>2</sup> Arbeitsfläche, Parterre, mit Transmissionen, Motor, wo seit 15 Jahren mit bestem Erfolg eine mech. Werkstatt betrieben, wird wegen Krankheit des Besitzers billig verkauft. Die Einrichtung z. T. noch vorhanden, insbesond. die Schmiede-Einrichtung komplett mit Federhammer, ferner die Werkbänke mit Schraubstöcke und auch das komplette Kleinwerkzeug, Reibahlen, Drehherz, sowie auch einige Maschinen würden sehr billig mitgegeben werden; ferner ein Wohnhaus mit 2 Wohnungen u. ebenfalls schöner Werkstatt mit zirka 150 m<sup>2</sup>. Die Liegenschaften befinden sich nur 8 Minuten vom Bahnhof Olten entfernt. Näheres durch G. ZINK, Davos-Dorf. 803

## Zu verkaufen:

Ca. 1 Wagen

### Eschenstämme

von ca. 22—40 cm mittlerem Durchmesser, sowie

### 1 Ahornstamm

ca. 6,50 m lang und ca. 40 cm mittl. Durchmesser, ein

### Kirschbaumstamm

mittl. Durchmesser ca. 40 cm und einige

### Birnbäume

bis 50 cm Durchmesser, franko Versandstation verladen zum durchschnittlichen Preis von Fr. 135 per m<sup>3</sup>. Lieferbar bis Ende Februar. Zahlbar vor Verladen bei Vermessen der Ware.

Offerten unter Chiffre B 801 an die Expedition.

## Zu verkaufen

2 gebrauchte

### Halblokomo-bilen

erstklassiges Fabrikat, 30—40 PS und 100—120 PS mit Kondensation in gutem, betriebsfähigem Zustande. 791

Anfragen an Postfach 11863, Zürich.

## Zu verkaufen Schweiss- und Werkzeugstahl

20×40, 35×35 mm; ca. 300 Kilogramm

### Spitzeisenstahl

18 mm; ca. 60 kg, 8 Stück

### T-Balken

Nr. 16, 5 m lang.

Offerten unter Chiffre J H 749 an die Exped.

## Dampfanlagen, Cornwallkessel, Motoren

neu und gebraucht, stets auf Lager, bei

Emil Steiner, Maschinenhandlung Wiedikon-Zürich, Birmensdorferstr. 98.

4284a

Wer

## seine Kreis- u. Bandsägenblätter

rasch, tadellos und fachgemäss gerichtet, gespannt, neugezahnt, gelötet und überhaupt wieder in guten, leistungsfähigen Stand gestellt haben will, sende solche umgehend an Robert Itschner & Co., Spezialfabrik für Kreis- und Bandsägen. Hammerstrasse 20, Zürich 8, Station Tiefenbrunnen.

3165

## Div. Eisensorten zu verkaufen

Schweisseisen, diverse Dimensionen	ca. 6000 kg
Flusseisen	5700 "
Vierkant- u. Winkel-Eisen, do.	1900 "
U-Eisen	800 "
T-Balken	1200 "
Fluss- und Schweisstahl	2800 "

1 Rundeisen, 45 mm dick, 3,80 m lang.  
Div. Maschinenschrauben, Nieten, Bolzen und Holzschrauben ca. 1400 kg.

Man verlange geill. Listen unter Chiff. B 549 an die Expedition.

○○○○○○○○○○○○○○○○○○○○○○○○○○○○○○

**Zu verkaufen**  
ca. 200 m<sup>3</sup>

**Weimutskiejer**

welche nach Wunsch geschnitten werden könnten. — Offerten mit Preisangabe unter Chiffre X 595 an die Expedition.

○○○○○○○○○○○○○○○○○○○○○○○○○○○○○○

## Zu verkaufen

grosser Posten

## Maschinen-, Metall-, Schlüssel-, Stell- u. Schlossschrauben

neu, schwarz und blank.

Ca. 150 m Hochdruckgussrohr, neu, 75 mm Lichtw.
„ 30 „ „ „ 80 „ „
„ 30 „ „ „ 60 „ „

Schieber 75 mm und Formstücke.  
Offerten sub Chiffre M 628 an die Expedition.

Gebrauchte guterhaltene

**R**iemenscheiben  
eservoirs  
undeisen  
öhren

2527

haben fortwährend auf Lager

Gebr. Bertschinger & Cie., Wallisellen b. Zürich.

# Eisenartikel.

Maschinell best eingerichtete Schmiede- und Schlosserwerkstätte sucht Arbeiten obiger Berufe, auch

## Massenartikel zu übernehmen.

Vergeber von Arbeiten belieben Offerten unter Chiffre E 164 an die Expedition einzusenden.

Zu verkaufen:  
Infolge Neuanlage 1 einfacher

**Sägegang**

samt Wagen und Transmission.  
**1 Turbine**

für ein Gefälle von 7—11 m und 100 Sek.-Liter Wasser, ca. 30 m schmiedeiserne

**Flanschenrohre**

450 mm Durchmesser und zugehörige Bogenstücke. Alles älter und gebraucht, aber gut erhalten.  
Geill. Angebote sind unter Chiffre W 684 an die Exped. erbeten.

Zu verkaufen  
1 Waggon schöne

**Eschen**

u. **Ulmen**  
1 Waggon schöne

**Linden**

bei 674  
P. Hofstedter  
mechanische Wagnerei  
St. Gallenkappel (St. G.).

Zu verkaufen  
**1 Sandpapier-**

**Schleifmaschine**

wie neu 400×40 cm; 1 f. nussbaum.  
**Büffet**

neu, einzeln oder mit dazu passendem Tisch und 6 Rohrsessel.  
Offerten unter Chiffre W 698 an die Exped.

1 Waggon, 15—20 m<sup>3</sup> dürre  
**Tannenbretter**  
 18—40 mm feinjährige prima  
 Ware hat 730

abzugeben

Gantenbein & Vetsch  
Grabs.

**Zu verkaufen**

2 Waggon saubere

**Ahorn-Stämme**

im Durchmesser von 30 bis  
100 cm, bei 729

Alfred Germann, Wagner  
Wilten b. Wil (St. Gallen).

**Zuverkaufen:**

Eine ältere, guterhaltene

**Fräse**

mit stabilem Tisch in Länge  
von 2,40×60 cm Breite. Ferner  
ein kleines Quantum

**Ausschussgewehrschäfte**

sowie einiges

**Nussbaum-Abfallholz.**

Die Schäfte sind per Stück zu  
kaufen, das Abfallholz per 100  
Kg. Ferner hätte **billig ab-**  
**zugeben** einen fast unge-  
brauchten, sehr gut erhaltenen

**Schleifstein**

98×15 cm mit schwerer, fester  
Welle, dienlich für Kraftbetrieb.

Gefl. Offerten unter Chiffre  
W 736 an die Exped. erbeten.

**Zu verkaufen:**

ca. 500 kg

**Gusstahlschaufeln**  
u. Spaten ohne Stiel,

**Waldsägen mit Angel,**  
**Mühsägen,**

**Schiebtürrollen** 120 mm,

**Cremonen** französ.

Näheres unter Chiffre L B  
747 an die Expedition.

**Zu kaufen gesucht:**

Eine kleinere, gut erhaltene

**Dicke hobel-**  
**maschine.**

Gefl. Angebote unter Chiffre  
N 704 an die Exped.

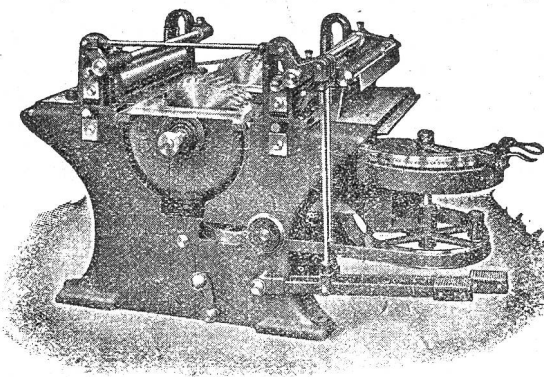
**Holzkämme**

in prima Hagenbuchenholz liefert schnell-  
stens und billig in vollkommen exakter  
Ausführung nach Muster oder Zeichnung

**J. R. Gunzenhauser, Sissach**

::: Spezialfabrik für Holzkämme. [331]

**Holzbearbeitungsmaschinen**  
**A. Müller & Cie., Brugg**

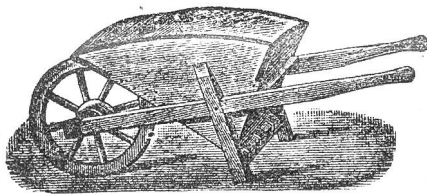


Vorzügliche Konstruktionen. 826

Zahlreiche Maschinen zu besichtigen in der Ausstellung  
des Verbandes Schweizer Schreinermeister und Möbel-  
fabrikanten in Zürich (Unterer Mühlesteig Nr. 2).

Schnellste Bedienung zu billigsten Preisen.

**Ed. Seiler, Mech. Wagnerei, Flawil**



empfiehlt Stielwaren  
aller Art, Karretten  
verschied. Fassonen.  
Wagen u. Wagen-  
räder in jeder Grösse  
und Tragkraft.

Auf Wunsch Preislisten.  
Telephon 8.

**Schweizer Baukalender 1917**

**Schweizer Ingenieurkalender 1917**

Preis einzeln . . . . . Fr. 5.—

Beide Kalender zusammen Fr. 8.50

Bestellungen erbittet:

**Fritz Schück, Merkurstr. 56, Zürich**

Telephon 6559

**Zuverkaufen:**

Ein 4 PS

**Elektro-Motor** (Drehstrom),  
eine bereits neue

**Transmission**

40 mm Durchmesser, 2,50 lang  
mit

**4 Riemenscheiben**

und Lagern; sowie

**Treibriemen**

div. Dimensionen, bereits neu,  
und eine

**Fräse** für Holz und Knochen.

Offerten unter Chiffre L 767  
an die Expedition.

**Eiserne Röhren**

in jeder Grösse für  
Hochdruck-Wasserleitungen,  
Turbinanlagen, Luftdruck-  
leitungen und Ventilationsröhren,  
Formstücke, Bogen,  
Reduktionen, Teestücke etc.  
Bohrrohre für Tiefbohrungen,  
Blechreservoir, Blechkamine

**Turbinen.**

Röhrenfabrik 196

L. Wild, Muri (Aargau).

Lager in gusseisernen u. Manner-  
mann-Muffenrohr und Flanschez-  
rohr, Schieber.

**PATENT-BUREAU**  
Wilh. Reinhard Zürich

Sonnenquai 10 (Zürcherhof). 9

**Zu verkaufen:**

Ca. 20 m<sup>3</sup> **Pappeln** (Rund-  
holz, sowie eine Partie **Arven-**  
**bretter**, gelagert.

Offerten unter Chiffre M 720  
an die Expedition.

**Zu kaufen gesucht:**

per sofort

eine guterhaltene

**Hobel - Maschine**  
eventuell 3seitige und eine

**Kehl - Maschine**

Offerten unter Chiffre M 728  
an die Exped.

**Kaufe**

**Guss**

Offerierte freibleibend:

Maschinenbruchguss Fr. 30.-

Hartguss und Stahlguss Fr. 21.-

Offerten unter Chiffre G 755  
an die Exped

Eisenwerk-Aktiengesellschaft  
**Bosshard & Cie., Näfels**

Gegründet 1856 — Brückenbau seit 1870

**Eisenkonstruktions-Werkstätte**  
 Lieferung und Montierung von Eisenkonstruktionen jeder Art.

==== **Maschinenfabrik** =====

Komplette Wehr- u. Schleusenanlagen, Lauf- und Drehkrane, Drehscheiben,  
 Transmissions-Anlagen, Baumaschinen, Steinbrecher, Betonmischmaschinen,  
 Mechanische Transportanlagen für alle Materialförderungen.

==== **Giesserei** =====

Maschinen- und Bauguss. Reichhaltiges Modell-Lager.

==== **Blechballagen-Fabrik** =====

Blechballagen für Farben, Oele, Fette, aus Weiss- und Schwarzblech.

Carbidbüchsen aus verbleitem Blech und Schwarzblech, letztere nach patentiertem Verfahren in  
 luft- und wasserdichter Ausführung.

**Eigenes Ingenieurbureau.**

**Gesamtübernahmen.**

Sorgfältige Arbeit. — Prompte Bedienung.

4309

**SCHMIDT & SOHN, Holzhandlung, ZÜRICH**

Ia. slaw. Eichenbretter, Ia. Tannenklotzbretter, bosnische u. andere Provenienzen, Pitchpine,  
 Yellowpine, Ia. gedämpfte slaw. Buchenbretter, Engl. Riemen, Krallentäfer, Fusslambris etc.

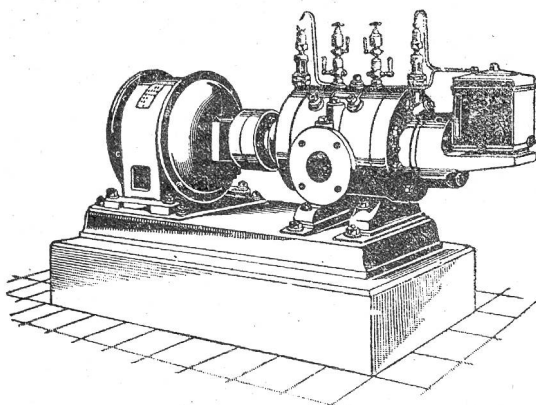
==== **Trockenanlagen** 1493

**Hobelwerk** =====

**Schweizerische Lokomotiv- und Maschinenfabrik**  
**Winterthur**

1923a

**Neu!** Rotierende Kompressoren u. Vakuumpumpen **Neu!**  
 für Drücke bis 8 Atm. resp. Vakuum bis 99 Prozent.



Direkte Kupplung mit Elektromotoren o. Riemenbetrieb.

Ruhiger Gang, Luftförderung ohne Stösse.

Keine Ventile oder andere Steuerorgane.

Geringe Abnützung infolge der patentierten Entlastungsringe.

Grösste Betriebssicherheit bei geringster Wartung.

Kleinster Raumbedarf, geringe Gewichte, daher überall aufstellbar, auch fahrbar.

Geringe Kosten für Anschaffung, Fundamente und Montage.

:: Prospekte und Kostenvoranschläge auf Verlangen ::