

**Zeitschrift:** Illustrierte schweizerische Handwerker-Zeitung : unabhängiges Geschäftsblatt der gesamten Meisterschaft aller Handwerke und Gewerbe

**Herausgeber:** Meisterschaft aller Handwerke und Gewerbe

**Band:** 33 (1917)

**Heft:** 11

## Werbung

### Nutzungsbedingungen

Die ETH-Bibliothek ist die Anbieterin der digitalisierten Zeitschriften. Sie besitzt keine Urheberrechte an den Zeitschriften und ist nicht verantwortlich für deren Inhalte. Die Rechte liegen in der Regel bei den Herausgebern beziehungsweise den externen Rechteinhabern. [Siehe Rechtliche Hinweise.](#)

### Conditions d'utilisation

L'ETH Library est le fournisseur des revues numérisées. Elle ne détient aucun droit d'auteur sur les revues et n'est pas responsable de leur contenu. En règle générale, les droits sont détenus par les éditeurs ou les détenteurs de droits externes. [Voir Informations légales.](#)

### Terms of use

The ETH Library is the provider of the digitised journals. It does not own any copyrights to the journals and is not responsible for their content. The rights usually lie with the publishers or the external rights holders. [See Legal notice.](#)

**Download PDF:** 22.01.2025

**ETH-Bibliothek Zürich, E-Periodica, <https://www.e-periodica.ch>**

**Holzkämme** in prima Hagenbuchenholz liefert schnellstens und billig in vollkommen exakter Ausführung nach Muster oder Zeichnung  
**J. R. Gunzenhauser, Sissach**  
 :: Spezialfabrik für Holzkämme. [198

**Kägi & Co., Winterthur.**  
 Leichte schottische gusseiserne  
**Abwasserröhren**  
 für Abwasser- und Closet-Leitungen  
 aus der 4352 b u  
 „Halbergerhütte“ in Brebach (Saar).  
 Walzblei. Weichblei. Bleiröhren.  
 Grosses Lager in Winterthur.

**J. Ulrich Stüdl**  
 Holzhandlung • Säge- und Hobelwerk  
**Egg-Flawil u. Schachen-Herisau**  
 Bahnlager mit Geleiseanschluss Station  
 Schachen, Bodensee - Toggenburgbahn.  
 Telephon Flawil Nr. 27

**J. Schwarzenbach • Genf.**  
 Bezugsquelle anerkannt guter  
**Werkzeuge**  
 für Elektriker, 2774 b  
 Mechaniker, Installateure.  
 Schneidzeuge, Spiralbohrer  
 Klemmfutter, Reibahlen  
 Spengler-Werkzeuge etc  
 Verlangen Sie Preisliste A.



Gebrauchte guterhaltene  
**Riemenscheiben**  
**Reservoirs**  
**Rundeisen**  
**Röhren**  
 haben fortwährend auf Lager  
 Gebr. Bertschinger & Cie., Wallisellen b. Zürich

**Wer seine Kreis- u. Bandsägenblätter**  
 rasch, tadellos und fachgemäss gerich'tet, gespannt, neugezahnt, gelötet und überhaupt wieder in guten, leistungsfähigen Stand gestellt haben will, sende solche umgehend an **Robert Itschner & Co.**, Spezialfabrik für Kreis- und Bandsägen, Hammerstrasse 20, Zürich 8, Station Tiefenbrunnen.

3165

**Holzbearbeitungsmaschinen**  
**A. Müller & Cie., Brugg**

Vorzügliche Konstruktionen. 1439  
 Zahlreiche Maschinen zu besichtigen in der Ausstellung des Verbandes Schweizer Schreinermeister und Möbelfabrikanten in Zürich (Unterer Mühlesteig Nr. 2).

**Ed. Seiler, Mech. Wagnerei, Flawil**  
 empfiehlt Stielwaren aller Art, Karretten verschied Fassonen. Wagen u. Wagenräder in jeder Grösse und Tragkraft.  
 Auf Wunsch Preislisten. Telephon 8.

Verlag des Bibliographischen Instituts in Leipzig u. Wien

**Meyers Handlexikon des allgem. Wissens.**  
 Sechste Auflage. Annähernd 100000 Artikel und Verweisungen auf 1612 Seiten Text mit 1220 Abbildungen auf 80 Illustrationstafeln (davon 7 Farbendrucktafeln), 32 Haupt- u. 40 Nebenkarten, 35 selbständigen Textbeilagen und 30 statistischen Uebersichten. 2 Bände in Halbleder gebunden. **22 Mark**

**Meyers Geographischer Handatlas.** 121 Haupt- und 128 Nebenkarten nebst 5 Textbeilagen und Namenregister. Vierte Auflage. In Leinen gebunden. **15 Mark**

**Technischer Modellatlas** 15 zerlegbare Modelle aus den wichtigsten Gebieten der Maschinen- u. Verkehrstechnik mit genauen Erläuterungen herausgegeben von Ingenieur Hans Blücher. Neue, wohlfeile Ausgabe. (Enthält u. a.: „Unterseeboot“, „Erich-Rimpler-Taube“ und „Parseval-Luftschiff“). In Pappband. **9 Mark**

**Allgemeine Wirtschaftskunde.** Von Prof. Dr. A. Oppel. Mit 218 Abbildungen im Text, 23 Karten und 24 Tafeln in Farbendruck, Actzung und Holzschnitt. 2 Bände in Leinen gebunden. **9 Mark**

**Der Mensch.** Von Prof. Dr. Johannes Ranke. Dritte, neubearbeitete Auflage. Mit 695 Abbildungen im Text (1714 Einzeldarstellungen), 7 Karten u. 64 Tafeln in Farbendruck, Actzung und Holzschnitt. 2 Bände in Halbleder gebunden. **30 Mark**

Bestellungen auf obige Werke nimmt jederzeit zu bequemen Bezugsbedingungen und unter Gewährung der vom Schweiz. Buchhändlerverband festgesetzten Kursvergütung an, die Buchhandlung  
**Kuhn & Schürch, Zürich 1**  
 im Rüden, Rathausquai 12. 2458 b

Eisenwerk-Aktiengesellschaft  
**Bosshard & Cie., Näfels**

Gegründet 1856 — Brückenbau seit 1870

**Eisenkonstruktions-Werkstätte**

Lieferung und Montierung von Eisenkonstruktionen jeder Art.

==== **Maschinenfabrik** ====

Komplette Wehr- u. Schleusenanlagen, Lauf- und Drehkrane, Drehscheiben,  
 Transmissions-Anlagen, Baumaschinen, Steinbrecher, Betonmischmaschinen,  
 Mechanische Transportanlagen für alle Materialförderungen.

==== **Giesserei** ====

Maschinen- und Bauguss.

Reichhaltiges Modell-Lager.

==== **Blechballagen-Fabrik** ====

Blechballagen für Farben, Oele, Fette, aus Weiss- und Schwarzblech.

Carbidbüchsen aus verbleitem Blech und Schwarzblech, letztere nach patentiertem Verfahren in  
 luft- und wasserdichter Ausführung.

**Eigenes Ingenieurbureau.**

**Gesamtübernahmen.**

Sorgfältige Arbeit. — Prompte Bedienung.

4309

**la. Eichen**

==== Pitchpine, Nussbaum, Mahagoni ====

div. andere Möbelhölzer, Buchenbretter, Tannen-  
 bretter und prima Glaserföhren. :: Grosse Vorräte.

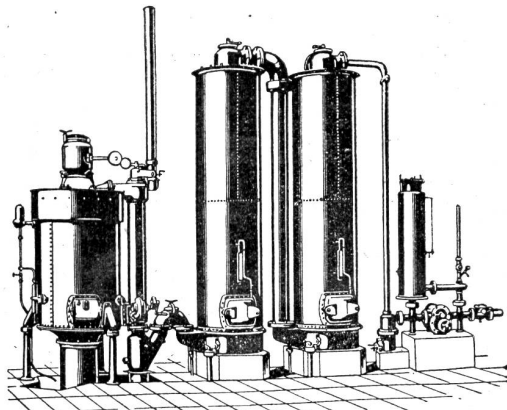
**AD. MESSERSCHMITT, Holzgrosshandlung, PRATTELN.**

**Schweizerische Lokomotiv- und Maschinenfabrik**  
**Winterthur**

**Billiges Generatorgas** an Stelle des **teuren Leuchtgases**

erzeugt man mit den bewährten

**Generatorgas-Anlagen**



**System „Winterthur“**

zum Heizen, Löten, Härtnen,  
 Glühen, Schmelzen, Tröcknen,  
 Sengen von Stoffen etc. etc.

Einfache Konstruktion und Wartung.

Prospekte und Kostenvoranschläge auf Verlangen.

**Vorteilhaftester Ersatz für Teerfeuerungen.**