

Zeitschrift: Illustrierte schweizerische Handwerker-Zeitung : unabhängiges Geschäftsblatt der gesamten Meisterschaft aller Handwerke und Gewerbe

Herausgeber: Meisterschaft aller Handwerke und Gewerbe

Band: 33 (1917)

Heft: 15

Werbung

Nutzungsbedingungen

Die ETH-Bibliothek ist die Anbieterin der digitalisierten Zeitschriften. Sie besitzt keine Urheberrechte an den Zeitschriften und ist nicht verantwortlich für deren Inhalte. Die Rechte liegen in der Regel bei den Herausgebern beziehungsweise den externen Rechteinhabern. [Siehe Rechtliche Hinweise.](#)

Conditions d'utilisation

L'ETH Library est le fournisseur des revues numérisées. Elle ne détient aucun droit d'auteur sur les revues et n'est pas responsable de leur contenu. En règle générale, les droits sont détenus par les éditeurs ou les détenteurs de droits externes. [Voir Informations légales.](#)

Terms of use

The ETH Library is the provider of the digitised journals. It does not own any copyrights to the journals and is not responsible for their content. The rights usually lie with the publishers or the external rights holders. [See Legal notice.](#)

Download PDF: 22.01.2025

ETH-Bibliothek Zürich, E-Periodica, <https://www.e-periodica.ch>

Zu verkaufen:

Ca. 4-5 m³ dürrer

Eschenholz

geschnitten, mit 15-25 cm Durchmesser, sowie eine Part.

Flecklinge

bei 3861

Rudolf Holliger, Wagner Oberentfelden b. Aarau.

PATENT-BUREAU
Wilh. Reinhard, Zürich

Sonnenquai 9 (Zürcherhof) 9

Zu verkaufen

ein grösseres Quantum schöne

Buchenbretter

für Holzsohlen oder Bürstenfabrikation; einige Waggons tannene

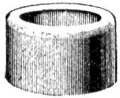
Schnittwaren

mit Ausfuhrbewilligung nach Italien, sowie eine Partie 3800

Spalten und Schwarten

von

J. Spörri, Sägerei Knonau (Zch.)



4280

Anfertigung von Stanz-Massenartikel aus Eisenblech, Zwingen aller Art. Blanke Mutter- u. Stellschrauben, Muttern u. Bolzen. Holzschrauben, Draht u. Stiften, Scharniere.

Billigste Bezugsquelle:

Winkler & Co. Wallisellen - Zürich.

Bretter

24 mm.

Doppellatten

80 x 80 mm, je 1 Waggon sofort abzugeben ab Zürich. Angebote unt. Chiffre B 3926 an die Expedition.

Zu verkaufen

ein Waggon prima

Linden

können nach Wunsch geschnitten werden.

Offerten unter Chiffre J 3909 an die Expedition.

Zu verkaufen

150 m³ Eichen 30-60 mm

100 m³ Föhren 36-60 mm

80 m³ Buchen 30-120 mm

5 m³ Ulmen 40-70 mm

Ferner ca. 120 m³ Buchenstämme

die nach Wunsch eingeschnitten werden können.

Gefl. Offerten unter Chiffre A 3894 an die Exped.

Für Inlandsbedarf zu verkaufen:

120 m³ besäumte Tannenbretter, I. II. III, 18 mm

100 m³ lärchene Klotzbretter, 45, 50, 60 mm 3920

50 m³ Eschen 50-115 mm

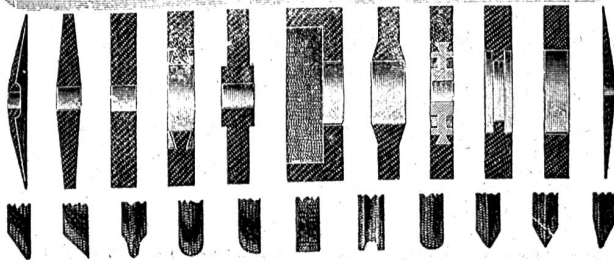
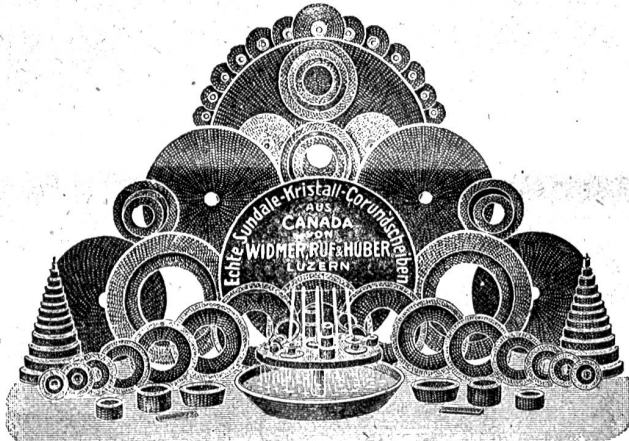
100 m³ Pappeln, Kantholz, 62 mm.

Offerten an Postfach 12422, Lausanne.

Sundale Corund-Werke Canada.

Beste Schleifscheibe der Welt für alle Zwecke.

Billigste echt amerikan. Scheibe mit direktem Import.



Poröse und bei Weissglut auf elektrischem Wege gebrannt

echt amerikan. Corund-Scheiben sowie

Silicium-Karbid-scheiben

in allen Körnungen und Härten für jeden Schleifzweck.

Schleifmaschinen :: Poliermaschinen für jedes Gewerbe.

Filz-, Leder-, Haar- und Drahtbürsten-Scheiben.

Prospekte, Kostenberechnungen und Besuche gratis.

Generalvertreter für die Schweiz: 4672 b

E. Widmer & Huber, Luzern

Spezial-Werkzeug- und Maschinengeschäft.

Otto Kofmehl

Solothurn.

Zink- u. Bleischmelzerei, Einkauf von Altzink, Blei und div. Metallen, wie Kupfer, Messing, Alteisen etc. **Blockzink** und **Blockblei** stets abzugeben. — Offerten erwünscht. [4248]

Zu verkaufen.

150-200 Stück

Bäume, Bretter Rottannen

I. und II. Kl., grösstenteils letztjährige Ware.

Offerten unt. Chiffre H 3927 an die Expedition.

2 Waggons

Eichen-Bretter

4 Jahre gelagert, feinjährige Ware von 36-70 mm, sind

zu verkaufen.

Offerten unter Chiffre L. St. 3869 an die Expedition

Zu verkaufen
mehrere Waggons

Falzbretter

20 und 24 mm stark.

Gefl. Offerten unter Chiffre F 3852 an die Expedition

Bandsäge

800 mm Rollendurchmesser mit Ringschmierung, Syst. Müller, wie neu

sofort zu verkaufen.

Hans Emchs Wwe. 3911 in Bern.

Hagebuchenstämme

zirka 3 Waggons

von 14, 16, 18, 20 u. 30 cm Dm.

zu verkaufen.

Offerten sub Chiffre B 3754 an die Expedition.

Eisenwerk-Aktiengesellschaft Bosshard & Cie., Näfels

Gegründet 1856 — Brückenbau seit 1870

Eisenkonstruktions-Werkstätte

Lieferung und Montierung von Eisenkonstruktionen jeder Art.

==== Maschinenfabrik ====

Komplette Wehr- u. Schleusenanlagen, Lauf- und Drehkrane, Drehscheiben, Transmissions-Anlagen, Baumaschinen, Steinbrecher, Betonmischmaschinen, Mechanische Transportanlagen für alle Materialförderungen.

==== Giesserei ====

Maschinen- und Bauguss.

Reichhaltiges Modell-Lager.

==== Blechemballagen-Fabrik ====

Blechemballagen für Farben, Oele, Fette, aus Weiss- und Schwarzblech.

Carbidbüchsen aus verbleitem Blech und Schwarzblech, letztere nach patentiertem Verfahren in luft- und wasserdichter Ausführung.

Eigenes Ingenieurbureau.

Gesamtübernahmen.

Sorgfältige Arbeit. — Prompte Bedienung.

4309

SCHMIDT & SOHN, Holzhandlung, ZÜRICH

la. slaw. Eichenbretter, la. Tannenklotzbretter, bosnische u. andere Provenienzen, Pitchpine, Yellowpine, la. gedämpfte slaw. Buchenbretter, Engl. Riemen, Krallentäfer, Fusslambris etc.

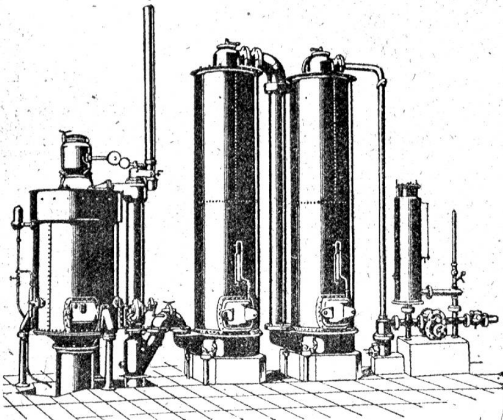
==== Trockenanlagen 1498 Hobelwerk ====

Schweizerische Lokomotiv- und Maschinenfabrik Winterthur

Billiges Generatorgas an Stelle des teuren Leuchtgases

erzeugt man mit den bewährten

Generatorgas-Anlagen



System „Winterthur“

zum Heizen, Löten, Härtnen,
Glühen, Schmelzen, Tröcknen,
Sengen von Stoffen etc. etc.

Einfache Konstruktion und Wartung.

Prospekte und Kostenvoranschläge auf Verlangen.

Verteilhaftester Ersatz für Teerfeuerungen.