

Zeitschrift: Illustrierte schweizerische Handwerker-Zeitung : unabhängiges Geschäftsblatt der gesamten Meisterschaft aller Handwerke und Gewerbe

Herausgeber: Meisterschaft aller Handwerke und Gewerbe

Band: 33 (1917)

Heft: 21

Rubrik: Submissions- und Stellen-Anzeiger

Nutzungsbedingungen

Die ETH-Bibliothek ist die Anbieterin der digitalisierten Zeitschriften. Sie besitzt keine Urheberrechte an den Zeitschriften und ist nicht verantwortlich für deren Inhalte. Die Rechte liegen in der Regel bei den Herausgebern beziehungsweise den externen Rechteinhabern. [Siehe Rechtliche Hinweise.](#)

Conditions d'utilisation

L'ETH Library est le fournisseur des revues numérisées. Elle ne détient aucun droit d'auteur sur les revues et n'est pas responsable de leur contenu. En règle générale, les droits sont détenus par les éditeurs ou les détenteurs de droits externes. [Voir Informations légales.](#)

Terms of use

The ETH Library is the provider of the digitised journals. It does not own any copyrights to the journals and is not responsible for their content. The rights usually lie with the publishers or the external rights holders. [See Legal notice.](#)

Download PDF: 22.01.2025

ETH-Bibliothek Zürich, E-Periodica, <https://www.e-periodica.ch>

Auf Frage 923. Wir können Ihnen sofort von unserem Lager eine vorzügliche Universalfräsmaschine, bestehend aus Kreisfräse, Bohr- und Langlochbohrmaschine, Rehlmaschine nebst Rasenfräse und Schließeinrichtung, vollständig so gut wie neu, billig abgeben: Gasmotorenfabrik Deutz A. G., Albstrieden b. F. H.

Auf Frage 923. Sämtliche Maschinen zur Errichtung einer mechanischen Schreinerei sind vorteilhaft sofort lieferbar bei Rud. Brenner & Cie., Basel.

Auf Frage 925. Bandsäge-Feil- oder Schleifmaschinen liefert die Maschinenfabrik vorm. Holschetter & Hegi, Manessestrasse 190, Zürich 3.

Auf Frage 925. Bandsäge-Feilmaschinen, Bandsäge-Schmirgelschleifmaschinen und Bandsäge-Schräntapparate liefern: Rud. Brenner & Cie., Basel.

Auf Frage 925. Schleifmaschinen und Bandsägefeilmaschinen gibt ab: Heinrich Wertheimer, Zimmstr. 50, Zürich 5.

Auf Frage 926. Wir haben einige Sortiermaschinen für Handbetrieb vorrätig: Rollmaterial und Baummaschinen A. G. „Rubag“, Zürich 1, Seidenasse 16.

Auf Frage 928. Ballata- und Leder-Treibriemen erhalten Sie bei Heinrich Wertheimer, Zimmstrasse 50, Zürich 5.

Submissions- und Stellen-Anzeiger.

Schweizer. Bundesbahnen, Kreis III. Schreinerarbeiten für einen Einbau in die Vorhalle des Hauptbahnhofes in Zürich. Pläne zc. beim Oberingenieur im alten Rohmaterialbahnhof in Zürich 4. Angebote mit Aufschrift „Vergrößerung der Postfachabteilung im Bahnhofgebäude Zürich“ bis 27. August an die Kreisdirektion III in Zürich.

Schweiz. Bundesbahnen, Kreis III. Bauarbeiten für die Vergrößerung des Stellwerkgebäudes V auf dem Bahnhof Marau. Pläne zc. beim Oberingenieur im alten Rohmaterialbahnhof in Zürich 4. Angebote mit Aufschrift „Stellwerkgebäude Bahnhof Marau“ bis 27. August an die Kreisdirektion III in Zürich.

Zürich. Anstich der Eisenkonstruktion der Stützbrücken für die Straßen Schwerzenbach-Fällanden und Dübendorf-Wallfellen. Nähere Auskunft im Bureau des Kreisingenieurs III in Wetzikon. Offerten mit der Aufschrift „Brückenanstich Schwerzenbach“ bzw. „Brückenanstich Dübendorf“ bis 24. August an die kanton. Baudirektion in Zürich.

Bern. Kantonskriegskommissariat Bern. Lieferung von Ausdrückungsgegenständen für das Jahr 1918: Blachenstoffornister Modell 14/17, ohne Brotsack; Tornister Modell 98 und 75/98; Kochgeschirre aus Aluminium, Modell 1914; Kochgeschirre a. Stahlblech, Modell 1882; Gamellen; Eßbestecke; Anstreichbüchsen mit Futteral. Lieferung nach eidg. Vorschriften; Muster bei obgenannter Amtsstelle. Der Blachenstoff für die

Tornister wird zugeschnitten geliefert samt Metallgarnituren und Gurten. Einnahmen mit der Aufschrift „Einnahmen für Lieferung von Militärausdrücken“ bis 31. August an Kantonskriegskommissariat Bruggen in Bern.

Bern. Gemeinde Wachsborn. Erstellung eines soliden Spritzenhauses. Länge 5 m, Breite 3,5 m, Höhe 2,5 m. Nähere Auskunft bei Gemeindepräsident Stegmann. Schriftliche Offerten bis 31. August an denselben.

Luzern. Schweizerische Unfallversicherungs-Anstalt in Luzern. Stelle eines zweiten Subdirektors. Erfordernisse: Schweizer. Nationalität, höhere Schulbildung (Hochschulstudium erwünscht, jedoch nicht Bedingung), gründliche praktische Kenntnisse in der Unfallversicherung, Erfahrung in der Leitung wichtiger Bureau, Beherrschung zweier Landessprachen. Anmeldungen schriftlich mit Angaben über die bisherige Tätigkeit bis 25. August an die Direktion der Schweizer. Unfallversicherungsanstalt in Luzern. Auskunft daselbst. Von persönlicher Vorstellung ist abzusehen.

Fribourg. Travaux de maçonnerie, charpente, couverture, ferblanterie, menuiserie, plâtrerie, peinture, installations sanitaires et appareillage du nouveau bâtiment d'école de la commune de Vuisternens-devant-Romont. Plans, etc. chez Jules Oberson, syndic, jusqu'au 28 août. Soumissions au sudit jusqu'au 31 août.

Solothurn. Stadtkäserei Solothurn. Verputz- und Materialarbeit der Fassade. Einnahmen bis 25. August an Bureau Milchverband, Basel, Zentralbahnplatz 13.

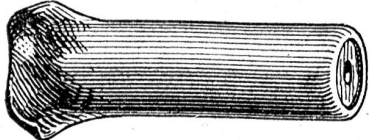
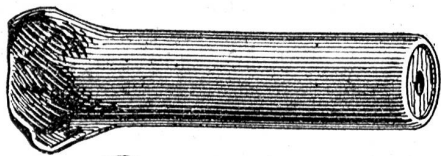
Baselland. Schulhausbau Liestal. Materialarbeiten. Pläne zc. bis 28. August je vorm. 10—12 Uhr im Bureau von Architekt W. Brodtbeck in Liestal. Offerten mit entspr. Aufschrift bis 31. August abends 6 Uhr an den Präsidenten der Schulhaus-Baukommission, Dr. D. Stutz in Liestal.

Appenzell A.-Rh. Kanalisation im Dorfe Bühler. Circa 530 m Hauptleitung in Zementrohr von 30 cm Durchmesser, 9 Kontrollschächte, Schlammammler und Verbindungsleitungen. Pläne zc. beim Kantons-Ingenieur in Herisau. Offerten bis 30. August an denselben.

St. Gallen. Erstellung eines Fabrikgebäudes, sowie eines Lagergebäudes für die Firma J. Schwegler in Wattwil. Erd-, Maurer-, Kanalisation-, Steinbauer-, Runkstein, Granit, Zimmer-, Dachdecker-, Spengler- und Glaserarbeiten. Pläne zc. bei der Bauleitung, Müller & Brunner, Architekten, Wattwil. Einnahmen mit der Aufschrift „Fabrikneubau“ bis 25. August an J. Schwegler, Maschinenfabrik, Wattwil.

Vaud. Commune de Montricher. Construction d'une canalisation dès les Ages au Pont du Droux et correction de la route de la Chaudenaz. Devis fr. 33,000. Plans, etc. au domicile du secrétaire municipal. Le géomètre se trouvera sur les lieux le 25 août, dès les 2 h. après midi, pour donner des indications. Soumissions à M. le syndic pour le 1er septembre.

Der „Helvetia-Dübel“



2124

mit eingepresster, quer geschnittener Hartholzfüllung und vorn eingebogener Eisenhülse, in Längen von 30—80 mm und Dicken 9, 11, 14 mm, ist der solideste und zweckmässigste Dübel für alle Zwecke.

Verlangen Sie Prospekt von

F. Bender.
OBERDORFSTRASSE 9 u. 10, ZÜRICH

An

Holzsohlen-Fabrik

welche leistungsfähig ist, wäre per sofort grössere Posten Holzsohlen zu vergeben gegen Kassa.

Gell. Offerten mit Muster u. Preisangabe unt. Chiffre H 4839 an die Expedition.

Für Möbelfabriken.

Wegen Platzmangel sind zirka 10 m³ ganz dürrer

Hartholz-Bretter

zu verkaufen, als Eichen, Nussbaum, Ahorn, Apfel-, Kirsch- u. Birnbaum, sowie Buchen. Selbe sind geschnitten von 15—80 mm. 4815

Näheres zu vernehmen bei **Ed. Egli, Holzhandlung Dietikon** bei Zürich.

Zuverkaufen:

1 fast neue

Futterschneidmaschine

und eine

Haferbrechmaschine

samt Blechkasten, inkl. Vorgelegen u. anderem Zubehör (Syst. Fritz Marti).

Gell. Angebote unter Chiffre K 4709 an die Expedition.

Zu kaufen gesucht:

Eine grössere guterhaltene

Akkumulatoren-

Batterie

sowie 10

Gleichstrommotoren

220 Volt, von 30, 25, 15, 10, 8, 6, 5, 4, 3 und 2 PS.

Angebote gell. unter Chiffre L 4763 an die Expedition.