

Zeitschrift: Illustrierte schweizerische Handwerker-Zeitung : unabhängiges Geschäftsblatt der gesamten Meisterschaft aller Handwerke und Gewerbe

Herausgeber: Meisterschaft aller Handwerke und Gewerbe

Band: 36 (1920)

Heft: 33

Titelseiten

Nutzungsbedingungen

Die ETH-Bibliothek ist die Anbieterin der digitalisierten Zeitschriften. Sie besitzt keine Urheberrechte an den Zeitschriften und ist nicht verantwortlich für deren Inhalte. Die Rechte liegen in der Regel bei den Herausgebern beziehungsweise den externen Rechteinhabern. [Siehe Rechtliche Hinweise.](#)

Conditions d'utilisation

L'ETH Library est le fournisseur des revues numérisées. Elle ne détient aucun droit d'auteur sur les revues et n'est pas responsable de leur contenu. En règle générale, les droits sont détenus par les éditeurs ou les détenteurs de droits externes. [Voir Informations légales.](#)

Terms of use

The ETH Library is the provider of the digitised journals. It does not own any copyrights to the journals and is not responsible for their content. The rights usually lie with the publishers or the external rights holders. [See Legal notice.](#)

Download PDF: 22.01.2025

ETH-Bibliothek Zürich, E-Periodica, <https://www.e-periodica.ch>

Nr. 33. 11. November 1920

Illustrierte schweizerische

36. Jahrgang.

13 pa. Tit. Schweizer Landesbibliothek Bern 35

Handwerker-Zeitung

Abonnementspreis:

Per Quartal Fr. 3.—
" Semester " 6.—
" Jahr " 12.—
Bei Postbestellung je 20 Cts. mehr.

Redaktion, Druck, Verlag und Expedition:

Senn-Holdinghausen Erben, Zürich 2
Teleph. 5084 — Bleicherweg 38 — Postfach Zürich-Enge

Inserate 30 Cts.

per einspaltige Colonelzeile
Wiederholungen Rabatt.
Erscheint jeden Donnerstag.

Telephon Selnau 5084. Annoncenregie: Fritz Schück & Sohn, Zürich (Bleicherweg 38). Postfach Zürich-Enge.



LEDER-TREIBRIEMEN

sind erstklassige Riemen!



Preise und Muster durch:

Wanner & Co. A.-G. in Horgen

Abtlg.: Fabrikation von Vera-Lederriemen

1394

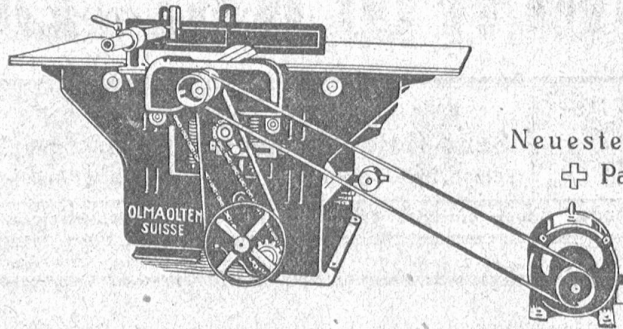


A.-G. Olma Landquarter Maschinenfabrik Olten

Verkaufsbureau Fischer & Söffert, Basel

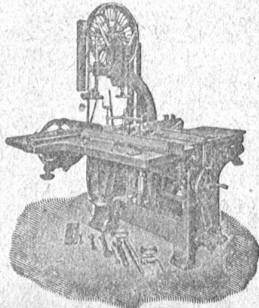
3955 b

Einriemenantrieb
Veränderlicher Friktionsvorschub



Neueste Konstruktion
+ Pat. Nr. 85104

Komb. Abricht-Dickenhobelmaschinen mit 460 bis 610 mm Hobelbreite.



Holzbearbeitungsmaschinen

Jeder Art, neu und gebraucht.
Verkauf, Tausch, Ankauf
Stets grosses Lager, günstige
Bedingungen. 6518a

Transmissionsteile etc.

Maschinenfabrik
vorm. Holzscheiter & Hegi
Manessestr. 190, Zürich 3.

Erfindungs-Patente
Marken-Muster-
& Modell-Schutz im In- u. Ausland
H. KIRCHHOFFER vormals
Bourry-Séquin & Co. ZÜRICH
1880
Gegründet.

Löwenstrasse 51

396

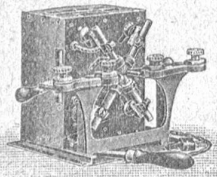


J. Brun & Co.

Ketten- u. Hebezeugfabrik
Nebikon

fabrizieren 3009b
Ketten und Räder
für alle Zwecke.
Grosser Lagervorrat.

Einfache Handhabung!



Billige Anschaffung!

Eine Wohltat!

für die Holzindustrie ist der
elektr. Bandsägelötapparat

Feuergefährlichkeit ausgeschlossen.
Stromkosten einer Lötung (in 1 Min.
fertig) 3-4 Cts. Kann Licht- oder
Kraftleitung angeschlossen werden.
Jede wünschbare Auskunft erteilt:
ROB. URSCHELER, BASEL
8357] Spalenvorstadt 33 (Tel. 4674.)

Holz-Schleif- Maschinen

500 Schleifbreite, für kleine Schreiner-
ereien, fabriert preiswürdig

L. Reisdorf, m.-ch. Werkstätte
Altstetten-Zürich. 6197



Transmissionsteile

wie Lager
Kuppelungen
Wellen
Stellringe
Riemen-
Scheiben
in Holz, Guss
und Eisen.

Treibriemen
G. ZINK, ST. GALLEN
Geltenwilanstr. 4

Erste Bezugsquelle!



Prompte Bedienung!

Heinrich Brändli Asphalt-, Dachpappen- und Holzzementfabrik Horgen

liefert in nur prima Qualität:

1694 3

Holzzementpapiere
roh und imprägniert

Holzzementbürsten
mit und ohne Beschlag

Isolierfilz

Muffenasphalt

Goudronkomposition

Trinidad-Goudron

Telegramme: Heinrich Brändli, Horgen.

Telephon Nr. 38.